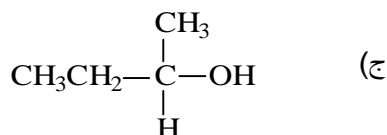


الفصل الثامن
الأغوال (الكحولات) والفينولات

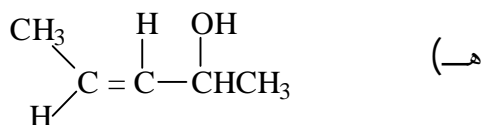
٨-١٢ أسئلة

س١ : أكتب الصيغ التركيبية وكذلك أسماء المتماكاتبات (المتشابهات) البنائية للأغوال التي تأخذ الصيغة الجزيئية $C_5H_{10}O$.

س٢ : أي من المركبات التالية يتفاعل مع كاشف لويس مع رسم صيغة ناتج التفاعل :



س٣ : أكتب أسماء المركبات الغولية التالية ثم صنفها إلى أولية (١ °) أو ثانوية (٢ °) أو ثالثة (٣ °) .



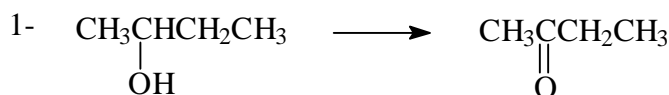
س٤ : مبتدءاً بالمركب **1-Bromo-2-methyl-propane** كيف يمكن تحضير كل من الأغوال التالية :

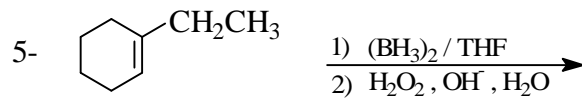
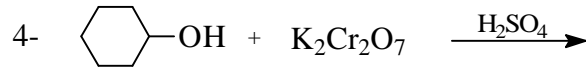
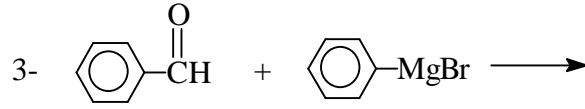
(أ) tert. Butanol

(ب) 2-Methyl-1-propanol

(ج) 2-Methyl-1,2-propanediol

س٥ : أكمل المعادلات التالية :

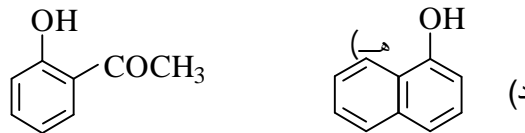
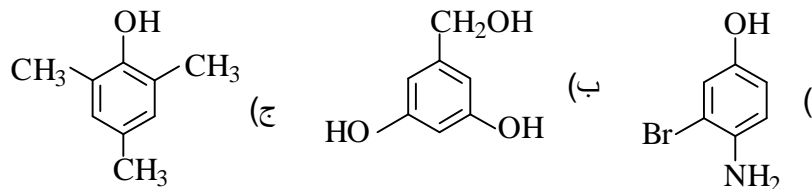




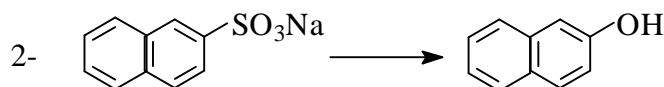
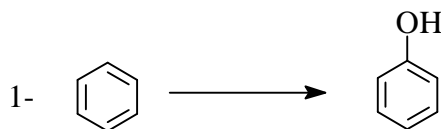
س٦ : رتب الأغوال التالية وفقاً لفاعليتها تجاه كاشف لوكس مبيناً أيها أسرع تفاعلاً مع هذا الكاشف وأيها أقل :

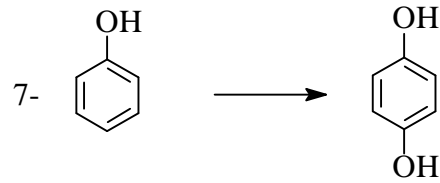
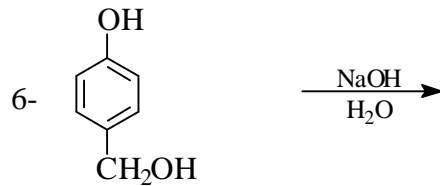
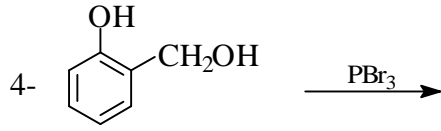


س٧ : سم كل من المركبات التالية :



س٨ : أكمل المعادلات التالية :





س٩ : وضّح كيف يمكن التمييز بين كل زوج من المركبات التالية مستخدماً الكواشف الكيميائية أو الوسائل الطيفية ؟

١- الفينول والتولوين Phenol and toluene

٢- فينول و ٢,٤,٦ ثلاثي نتروفينول Phenol and 2,4,6-trinitrophenol

٣- الفينول والهكسانول الحلقي Phenol and cyclohexanol .

س١٠ : رتب المركبات التالية وفقاً لقوتها الحمضية :

