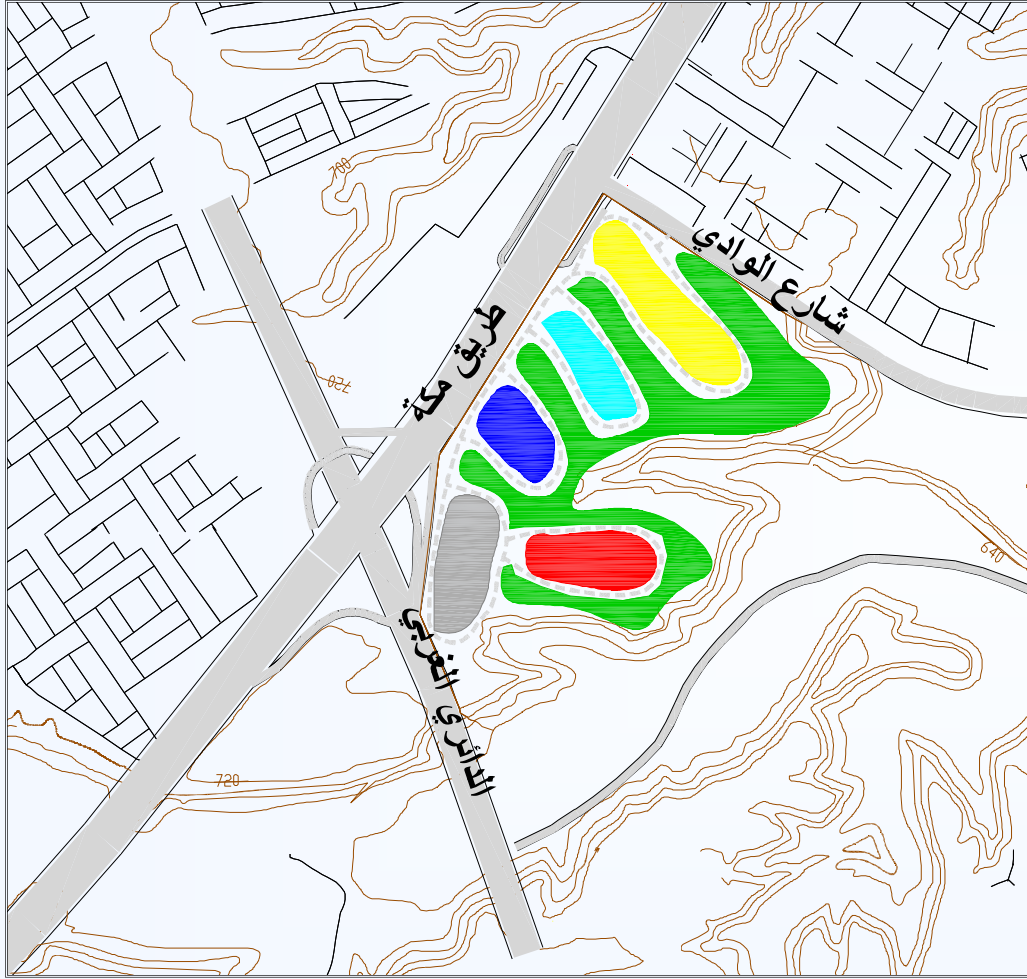


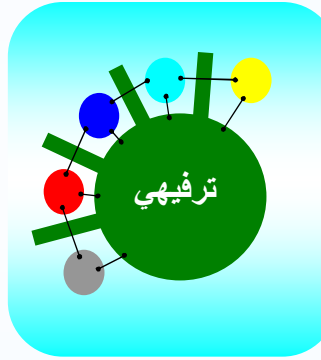
البدايل التصميمية



الاستراتيجيات

- تنوع الأنشطة الترفيهية واستغلال مناطق التميز البصري والمحافظة على طبيعة الموقع.
- تعزيز الوصولية بتقوية الربط بين العناصر الوظيفية للموقع.
- تشجيع القطاع الخاص على المشاركة في الاستثمار بالأنشطة المختلفة وضمان وجود روابط قوية للقطاعات الاقتصادية.

الفكرة النظرية للبديل



التوجهات

- توفير بيئة عمرانية مميزة ذات مزايا جاذبة للأنشطة الاستثمارية .
- زيادة ارتفاع المباني ونسبة مساحة البناء مقارنة بالوضع الحالي
- ان تكون جميع الأنشطة متكاملة مع بعضها البعض وغير متنافرة
- التجاوب مع المعطيات البيئية والمناخية والصحية .
- التقيد بمقومات الحماية لتحقيق الأمن والسلامة .
- مراعاة الخصوصية والظروف الاجتماعية والثقافية .
- النمط العمراني الذي يراعي ابراز الهوية المحلية

البديل الاول

• تقوم فكرة البديل الاول على توزيع الإستعمال الترفيهي بشكل إشعاعي مع الإستعمالات الأخرى المستهدفة.

فكرة البديل

• تخصيص حركة رئيسي للمشاة بجانب الحركة الفرعية للاليات.

• تنوع العناصر السياحية للسكان

مميزات البديل

• تكلفة تنفيذ البديل عالية.

عيوب البديل

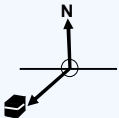
تجاري (Red) صحي (Blue) إداري (Patterned) تعليمي (Cyan) سكني (Yellow) ترفيهي (Green)

المصدر الهيئة العليا لتطوير مدينة الرياض

مقياس الرسم: 1:5000

رقم الوحة:

٣٢

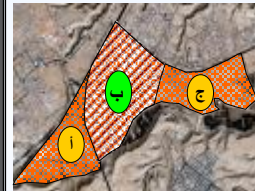


اعداد:

علي محمد عجلان
محمد حسين النويحل
سلطان سعود الرشود
علي عبدالله الغانم

إشراف الأستاذة:

د/ عبدالعزيز أبوسليمان
د/ أسامة سعد خليل
م/ ماجد حلواني



اسم المشروع:
مدخل الى تحليل وتصميم المواقع.

اسم الوحة:

البدايل التصميمية

المشروع الثاني
الفصل الدراسي الاول

١٤٢٧ - ١٤٢٨ هـ

رقم المجموعة:
٤



جامعة الملك سعود
كلية العمارة و التخطيط
قسم التخطيط العمراني

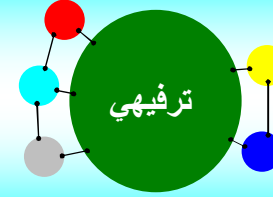
البدائل التصميمية

البديل الثاني

فكرة البديل

• تقوم فكرة البديل الثاني على تمركز الإستعمال الترفيهي وسط منطقة الدراسة .

فكرة البديل



الفكرة النظرية للبديل

• ربط جميع الإستعمالات المستهدفة بالإستعمال الترفيهي

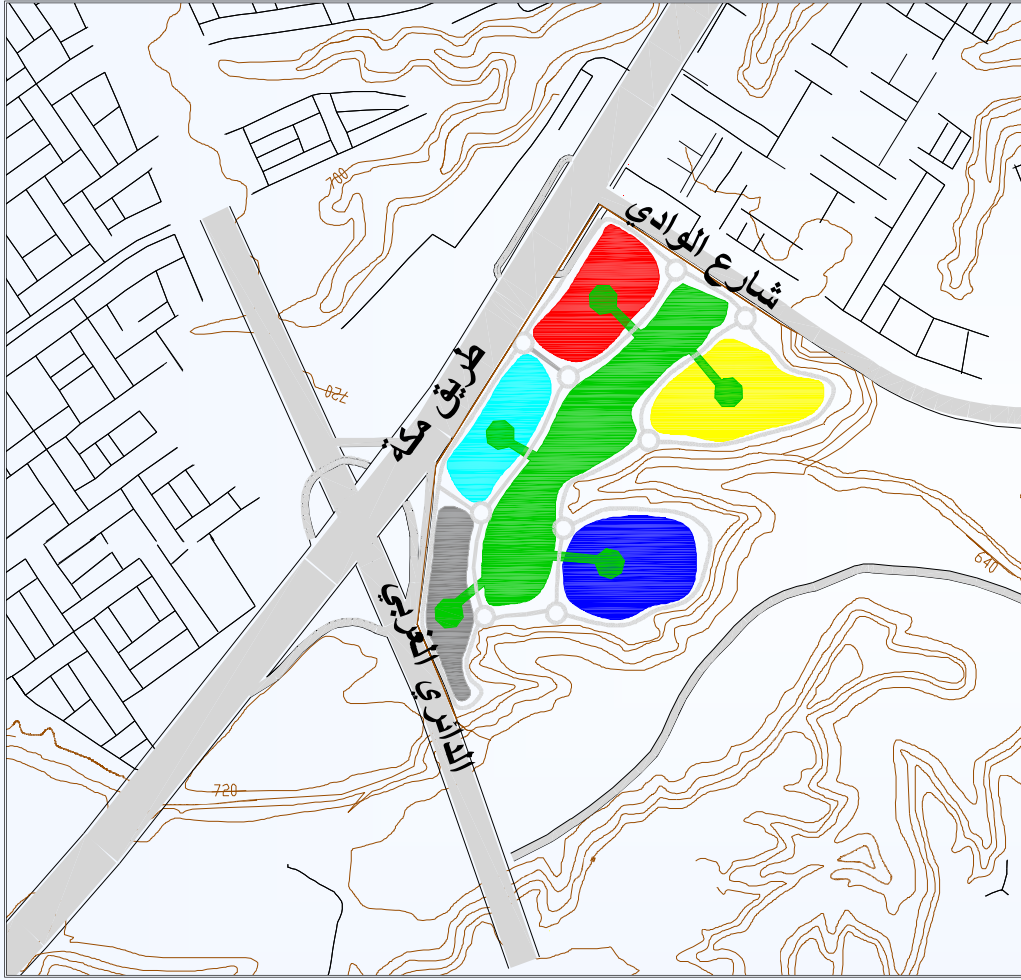
• رفع مكانة المركز من الناحية السياحية

مميزات البديل

• بتكلفة تنفيذ عالية.

• الأضرار ببطن الوادي بسبب عمليات الردم والحفر

عيوب البديل



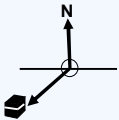
تجاري صحي إداري تعليمي سكني ترفيهي

المصدر فريق العمل

مقياس الرسم: ١:٥٠٠٠

رقم الوحة:

٣٣

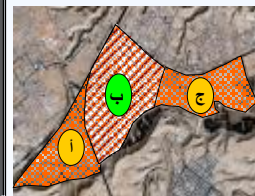


اعداد:

علي محمد عجلان
محمد حسين النويحل
سلطان سعود الرشود
علي عبدالله الغانم

إشراف الأستاذة:

د/ عبدالعزيز أبو سليمان
د/ أسامة سعد خليل
م/ ماجد حلواني



اسم المشروع:
مدخل الى تحليل وتصميم المواقع.

اسم الوحة:

البدائل التصميمية

المشروع الثاني
الفصل الدراسي الاول

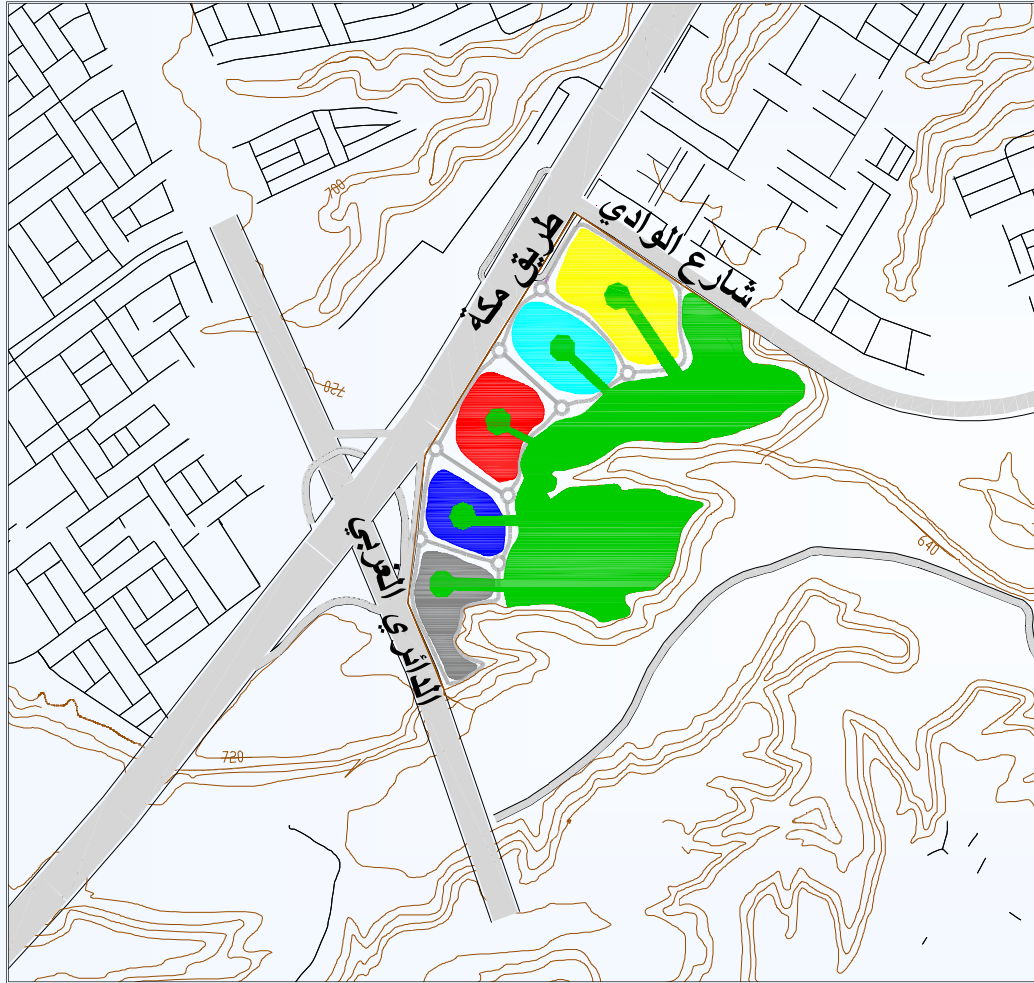
١٤٢٧ - ١٤٢٨ هـ

رقم المجموعة:
٤



جامعة الملك سعود
كلية العمارة و التخطيط
قسم التخطيط العمراني

البدائل التصميمية



تجاري صحي إداري تعليمي سكني ترفيهي

المصدر فريق العمل

البديل الثالث

فكرة البديل

- تقوم فكرة البديل على تمركز الأستعمال الترفيهي بشكل شريطي وربطه بالاستعمالات الأخرى بواسطة ممرات المشاة .

مميزات البديل

- تخصيص حركة رئيسية للمشاة والزوار
- التنوع في العناصر الترفيهية
- توفير مناطق ترفيهية سياحية لجميع افراد المجتمع.

الفكرة النظرية للبديل



جدول تقييم البدائل التصميمية

عناصر التقييم	3	2	1
الحفاظ على الخصائص الطبيعية للموقع	**	**	**
كفاءة منظومة حركة المشاة	**	**	*
الاستفادة من المكاتب البصرية للموقع	**	*	*
تأصيل الطابع والهوية العمرانية	*	**	**
كفاءة شبكة الحركة العمرانية	**	*	*
مراعاة الأبعاد الاجتماعية	**	*	*
توافق الظروف المناخية والطبيعية	**	*	*
سلامة البيئة العمرانية من المخاطر الطبيعية	**	*	*
اقتصاديات البديل	**	*	*
مراحل التنفيذ	**	*	*
كفاءة التغذية بالمرافق	**	*	*
المجموع	21	14	13

١: ٥٠٠٠

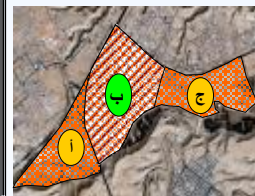
مقياس الرسم:

اعداد:

علي محمد عجلان
محمد حسين النويحل
سلطان سعود الرشود
علي عبدالله الغانم

إشراف الأستاذة:

د/ عبدالعزيز أبوسليمان
د/ أسامة سعد خليل
م/ ماجد حلواني



اسم المشروع:
مدخل الى تحليل وتصميم المواقع.

اسم الوحة:

البدائل التصميمية

المشروع الثاني
الفصل الدراسي الاول

١٤٢٧ - ١٤٢٨ هـ

رقم المجموعة:
٤



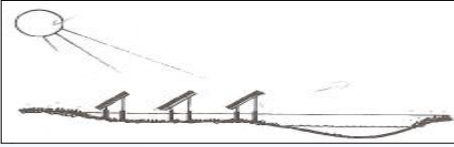
جامعة الملك سعود
كلية العمارة و التخطيط
قسم التخطيط العمراني

الحلول التصميمية

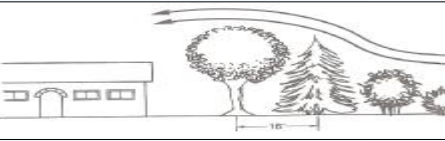
حلول تصميمية للجرف (الردم والتسوية)



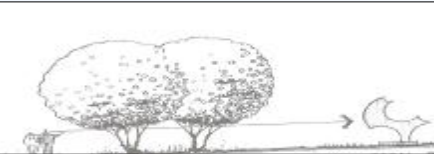
الاستفادة من الطاقة الشمسية



مصدات شجرية للمنازل السكنية



توجيه النظر

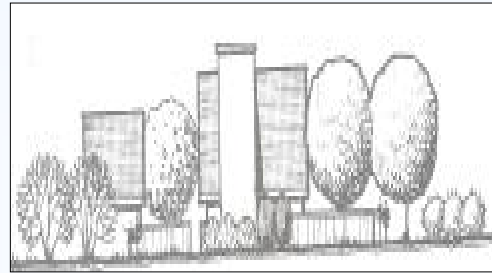


الخصوصية في الجلسات

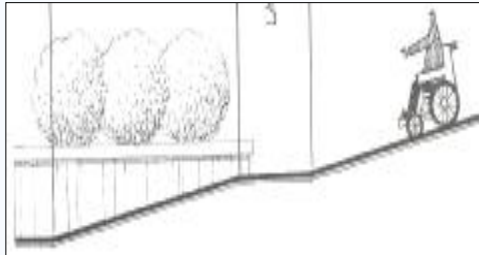


المفردات التصميمية

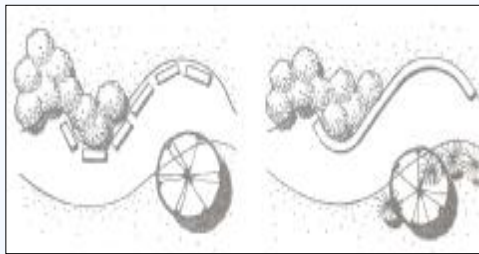
النمط العمراني



ممرات المعاقين (rambs)



انماط الجلسات على ممرات المشاة



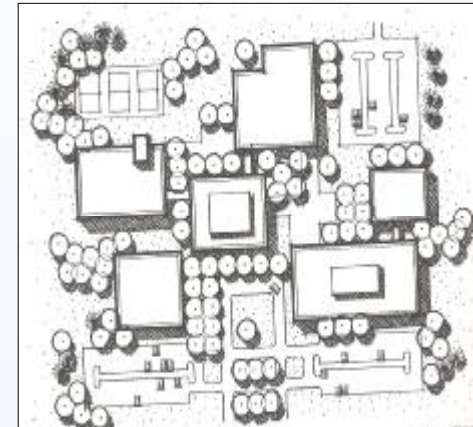
الإضاءة



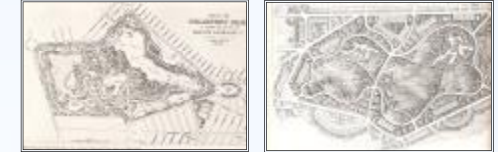
التشجير



نمط المباني والتشجير بالمجاورة السكنية



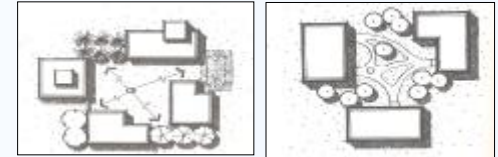
الطرق المعبدة



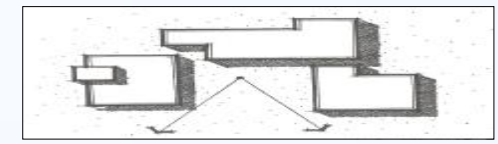
طرق المشاة



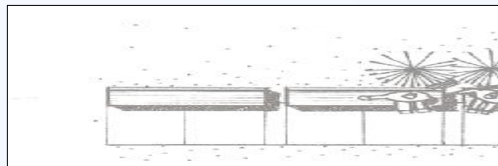
حركة المشاة داخل الفراغات العمرانية



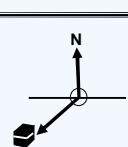
توجيه المباني بالنسبة للمنطقة المميزة بصريا



انماط الجلسات للمنطقة المميزة بصريا



مقياس الرسم:



رقم اللوحة:

٣٥

اعداد:

علي محمد عجلان
محمد حسين النويحل
سلطان سعود الرشود
علي عبدالله الغانم

إشراف:

د/ عبدالعزيز أبو سليمان
د/ أسامة سعد خليل
م/ ماجد حلواني

اسم المشروع:
مدخل الى تحليل وتصميم المواقع.

اسم اللوحة:
المفردات التصميمية

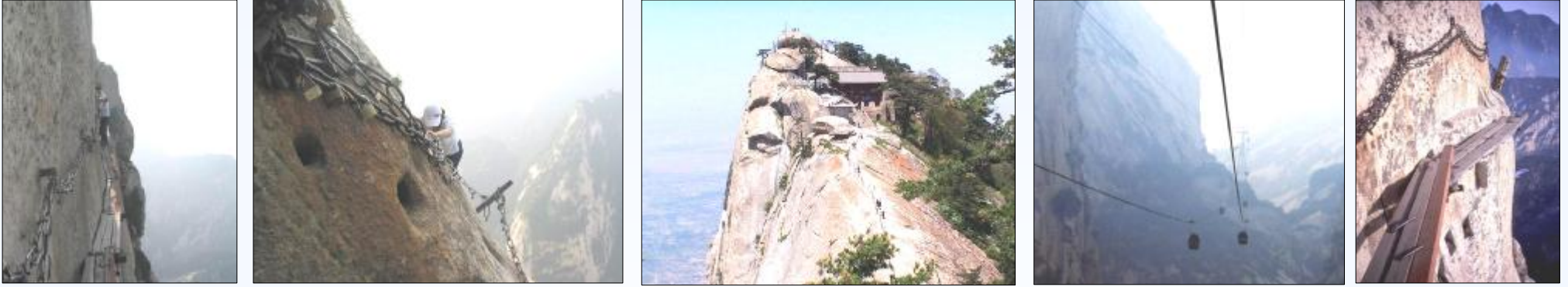
المشروع الثاني
الفصل الدراسي الاول
١٤٢٧ - ١٤٢٨ هـ

رقم المجموعة:
٤



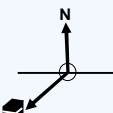
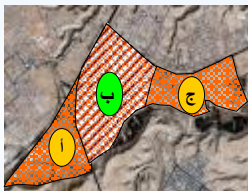

جامعة الملك سعود
كلية العمارة والتخطيط
قسم التخطيط العمراني

مفردات تصميمية مقترحة للمنطقة الشبة صالحة للتنمية العمرانية (الجرف) ---- أنشطة رياضية (التسلق- التليفريك)



مفردات تصميمية للمنطقة الشبة صالحة للتنمية العمرانية (الجرف) --- أنشطة ترفيهية (حديقة متدرجة على مستوى الجرف)



<p>مقياس الرسم:</p> <p>رقم اللوحة : ٣٦</p> 	<p>اعداد:</p> <p>علي محمد عجلان محمد حسين النويحل سلطان سعود الرشود علي عبدالله الغانم</p>	<p>إشراف :</p> <p>د/ عبدالعزيز أبو سليمان د/ أسامه سعد خليل م/ ماجد حلواني</p>		<p>اسم المشروع: مدخل الى تحليل وتصميم المواقع.</p> <p>اسم اللوحة : المفردات التصميمية</p>	<p>المشروع الثاني الفصل الدراسي الاول ١٤٢٧ - ١٤٢٨ هـ</p> <p>رقم المجموعة : ٤</p>	 <p>جامعة الملك سعود كلية العمارة و التخطيط قسم التخطيط العمراني</p>
--	--	--	---	---	--	---