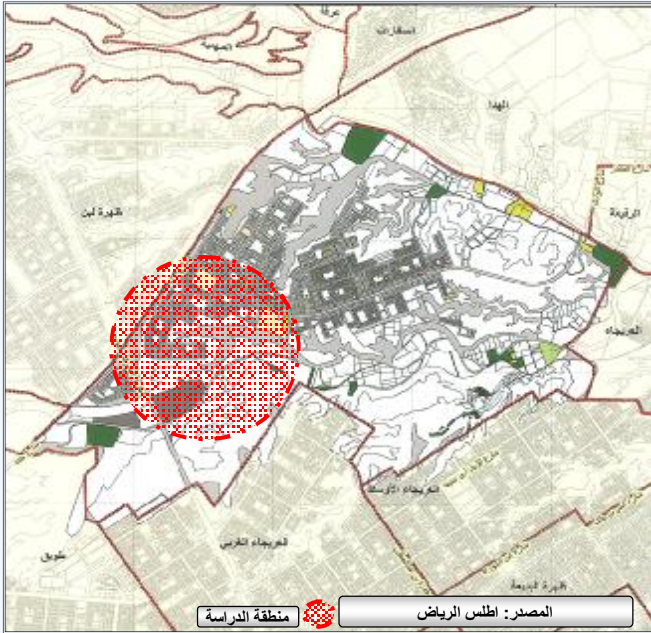


المدخل الإقليمي



منطقة الدراسة

- تقع منطقة الدراسة جنوب غرب مدينة الرياض وتتبع بلدية العريضاء
- موقعها متميز بحكم وقوعها على طرق حيوية هامة وباعتبارها شعبة من شعاب وادي حنيفة.

حدود المنطقة

- شمالاً: طريق مكة
- جنوباً: وادي حنيفة
- غرباً: الجسر المعلق
- شرقاً: شارع الوادي
- مساحة منطقة الدراسة (١٣٦) هكتار.



علاقة منطقة الدراسة بوادي حنيفة

- يتسم المخطط الاستراتيجي الشامل لمدينة الرياض بالنظرة الشاملة لجميع جوانب التنمية وبوضع خطط بعيدة المدى لتحويل متطلبات المخطط الى واقع ملموس في مستقبل المدينة المنظور.
- شمل المخطط سبعة قطاعات وهي: قطاع التنمية العمرانية، النقل، الخدمات والمرافق، الاقتصاد، الاسكان، البيئة، الادارة الحضرية.



علاقة منطقة الدراسة بمدينة الرياض

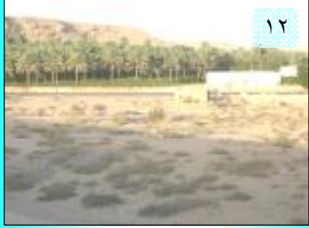
- تقع الرياض وسط جزيرة العرب على خط ٣٨-٣٤ درجة شمالاً وخط طول ٣٤-٤٦ درجة شرقاً وترتفع بحوالي ٦٠٠ متر فوق سطح البحر. وقد اكسبها هذا الموقع بعداً استراتيجياً حيث يعتبر حلقة الوصل بين شرق وغرب الجزيرة العربية وبين شمالها وجنوبها، اضافة الى استمداها الاهمية الاستراتيجية لجزيرة العرب التي تعد نقطة وصل بين أكبر قارتين.

<p>مقياس الرسم: متغير</p> <p>رقم اللوحة: ١</p>	<p>اعداد:</p> <p>علي محمد عجلان</p> <p>محمد حسين النويحل</p> <p>سلطان سعود الرشود</p> <p>علي عبدالله الغانم</p>	<p>إشراف:</p> <p>د/ عبد العزيز أبو سليمان</p> <p>د/ أسامه سعد خليل</p> <p>م/ ماجد حلواني</p>		<p>اسم المشروع: مدخل الى تحليل وتصميم المواقع.</p> <p>اسم اللوحة: المدخل الإقليمي</p>	<p>المشروع الثاني</p> <p>الفصل الدراسي الاول</p> <p>١٤٢٧ - ١٤٢٨ هـ</p> <p>رقم المجموعة: ٤</p>	<p>جامعة الملك سعود</p> <p>كلية العمارة والتخطيط</p> <p>قسم التخطيط العمراني</p>
--	---	--	--	---	---	--

المسح البصري



اختلاف المناسيب (جرف مانل)



اراضي زراعية خصبة بالوادي



مباني قيد الانشاء (تطور عمراني)



ابراج ضغط عالي (محدد عمراني)



نقطة تجمع (مسجد محلي)



منطقة حجز السيارات (علامة مميزة)



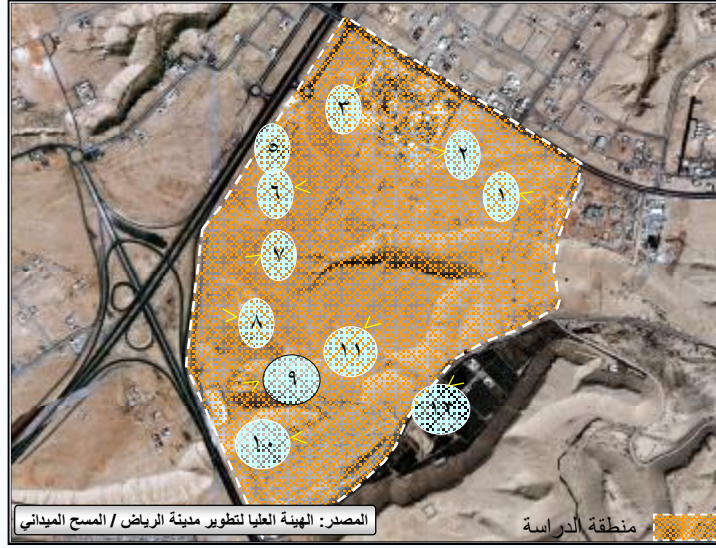
نقطة تجمع (أنشطة رياضية)



مدخل الموقع

الخلاصة

- المنطقة تتميز باختلاف المناسيب.
- المنطقة تخضع لتطوير عمراني في بعض الاجزاء القريبة (الاحياء المجاورة).
- يمر بالمنطقة خط ضغط عالي من الشمال والجنوب الغربي ويعتبر محدد عمراني قوي.
- المنطقة بها اراضي زراعية خصبة (مورد طبيعي - بطن الوادي).
- المنطقة لها مدخل واحد متفرع من طريق مكة مما اعطى المنطقة خصوصية عن المناطق المجاورة.
- المنطقة تمارس بها العديد من الانشطة اليومية (الرياضية - التجارية) وايضا متنفس ترويحي لروادها.



صورة بانورامية توضح طبيعة الموقع



حد عمراني (قصور)



حد صناعي (شارع رئيسي)



حد صناعي (الجسر المعلق)

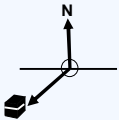


حد صناعي (طريق مكة)

مقياس الرسم: متغير

رقم اللوحة:

٣

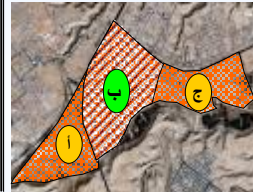


اعداد:

علي محمد عجلان
محمد حسين النويحل
سلطان سعود الرشود
علي عبدالله الغانم

إشراف:

د/ عبد العزيز أبو سليمان
د/ أسامه سعد خليل
م/ ماجد حلواني



اسم المشروع:
مدخل الى تحليل وتصميم المواقع.

اسم اللوحة:

المسح البصري

المشروع الثاني
الفصل الدراسي الاول

١٤٢٧ - ١٤٢٨ هـ

رقم المجموعة:
٤



جامعة الملك سعود
كلية العمارة و التخطيط
قسم التخطيط العمراني

الخدمات الراهنة

الطبوغرافية



٣



٣

منحدرات



٣

تربة صخرية



٤



٦

محول كهرباء



٥

محطة ضخ مياه



١

خط كهرباء

الغطاء النباتي



٢

نباتات موسمية



٢

أشجار برية



٢

نباتات مجرى سيل

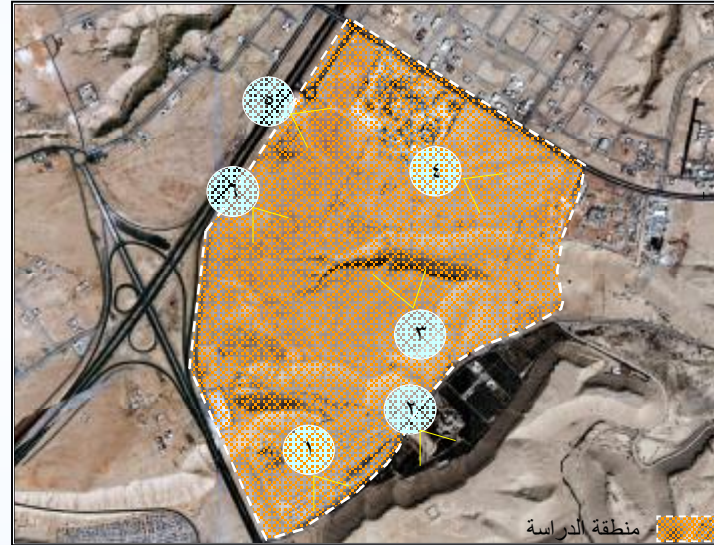


٢

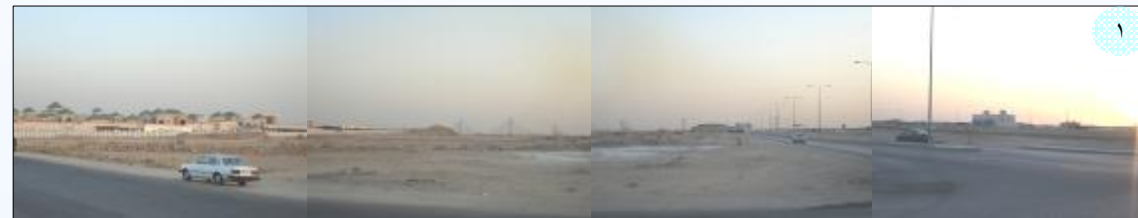
مزارع قائمة

الخلاصة

- تغطي منطقة الدراسة انواع متعددة من النباتات سواء الموسمية او البرية.
- بالمنطقة بعض المزارع القائمة والمملوكة لاشخاص.
- تتنوع طبوغرافية منطقة الدراسة ما بين مناطق مرتفعة ومنحدرات وارضى منبسطة.
- تتوفر حول المنطقة خدمات اساسية كالكهرباء ومحطة ضخ المياه وابراج الاتصالات.



منطقة الدراسة



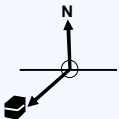
١

صورة بانورامية تبين شارع الوادي ومدخل منطقة الدراسة المتفرع من طريق مكة

مقياس الرسم: ١:١٥٠٠٠

رقم اللوحة:

٤

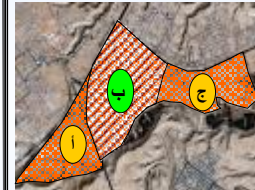


اعداد:

علي محمد عجلان
محمد حسين النويحل
سلطان سعود الرشود
علي عبدالله الغانم

إشراف:

د/ عبد العزيز أبو سليمان
د/ أسامة سعد خليل
م/ ماجد حلواني



اسم المشروع:
مدخل الى تحليل وتصميم المواقع.

اسم اللوحة:

المسح البصري

المشروع الثاني

الفصل الدراسي الاول

١٤٢٧ - ١٤٢٨ هـ

رقم المجموعة:

٤



جامعة الملك سعود
كلية العمارة والتخطيط
قسم التخطيط العمراني

المنظومة العمرانية

مسارات الحركة



طرق معبدة (شوارع رئيسية)



طرق ترابية

ممرات الحركة في الموقع تتمثل في الشوارع الرئيسية المحيطة (شوارع رئيسية ومحلية) وهناك بعض الطرق الترابية التي تصل بين القصور المنشأة والشوارع الرئيسية المحيطة ونقاط التجمع.

العلامات المميزة



الجسر المعلق



حجز السيارات

العلامات المميزة البارزة لمنطقة الدراسة الجسر المعلق، منطقة حجز السيارات القصور المنشأة بالموقع المتميزة بالواجهات الجمالية والطرز العمراني الحديث.

الحدود



حدود طبيعية (منطقة الوادي)



حدود صناعية (طريق مكة)

للمنطقة نوعين من الحدود صناعية: وتمثل في الطرق الرئيسية الحيوية المحيطة بالموقع وهي طريق مكة وطريق الدائري الغربي طبيعية: بطن الوادي الذي يحد المنطقة من الناحية الجنوبية

نقاط التجمع (الارتكاز)



أنشطة رياضية (الدراجات النارية)



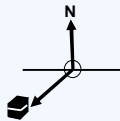
المسجد المحيط بالموقع

تتركز نقاط التجمع في المنطقة على بعض الانشطة الرياضية (ركوب الدراجات النارية - كرة القدم) التجارية (بيع بعض المنتجات لزوار الموقع) . المسجد المجاور شمال الموقع ويعتبر من اهم نقاط التجمع.

مقياس الرسم:

رقم اللوحة :

٥

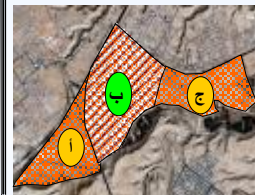


اعداد:

علي محمد عجلان
محمد حسين النويحل
سلطان سعود الرشود
علي عبدالله الغانم

إشراف :

د/ عبد العزيز أبو سليمان
د/ أسامة سعد خليل
م/ ماجد حلواني



اسم المشروع:
مدخل الى تحليل وتصميم المواقع.

اسم اللوحة :

المنظومة العمرانية

المشروع الثاني

الفصل الدراسي الاول

١٤٢٧ - ١٤٢٨ هـ

رقم المجموعة :

٤



جامعة الملك سعود
كلية العمارة و التخطيط
قسم التخطيط العمراني

المحددات والتحديات



منطقة ذات طوبوغرافية مرتفعة وفيها ميول شديد بنسبة ١٧% يصعب التعامل معها



محطة توزيع المياه وتعتبر من الملوثات الصوتية للمناطق المحيطة بها



مخلفات البناء بوسط الوادي وعلى مداخلة

الفرص والإمكانات / المحددات والتحديات

نقاط الضعف

- ضعف العلامات الدالة مما يصعب التعرف على الموقع.
- بعض المناطق معرضة للسيول والفيضانات (الشعاب) فلا يمكن وضع مباني ثابتة.

نقاط القوة

- سهولة الوصول إلى الموقع عبر طرق رئيسية.
- توفر أنواع مختلفة من النباتات في بطن الوادي وتعتبر عامل مهم في مكافحة التلوث ونشر الظل والقيام بتقليل سرعة الرياح وتنقية وزيادة نسبة الأكسجين بالجو.
- تنوع مستويات الطوبوغرافية مما له تأثير على وضع أماكن الأنشطة.
- وجود المزارع مما يساعد على فرص الاستثمار.



الهدف الرئيسي

تطوير المنطقة لإيجاد علاقة إيجابية بين المنطقة ومدينة الرياض من الناحية الاقتصادية والترفيهية والبيئية باعتبارها احد المراكز الحضرية للمدينة.

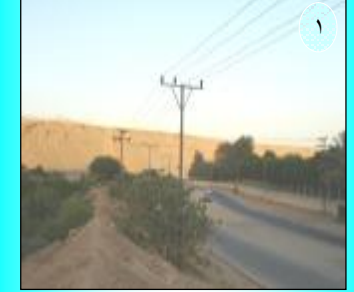


صورة بانورامية للمزارع القائمة بالوادي

الفرص والإمكانات



أراضي زراعية خصبة



أراضي فضاء

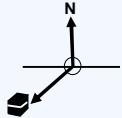


منطقة مطلة و ذات رؤية جيدة

مقياس الرسم: ١:١٥٠٠٠

رقم اللوحة:

٦

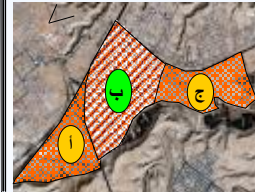


اعداد:

علي محمد عجلان
محمد حسين النويحل
سلطان سعود الرشود
علي عبدالله الغانم

إشراف:

د/ عبد العزيز أبو سليمان
د/ أسامة سعد خليل
م/ ماجد حلواني



اسم المشروع:
مدخل الى تحليل وتصميم المواقع.

اسم اللوحة:

المعوقات والمحددات

المشروع الثاني
الفصل الدراسي الاول

١٤٢٧ - ١٤٢٨ هـ

رقم المجموعة:
٤



جامعة الملك سعود
كلية العمارة والتخطيط
قسم التخطيط العمراني