

## خطوات تحميل برنامج الفورتران مع المكتبة IMSL

اعداد

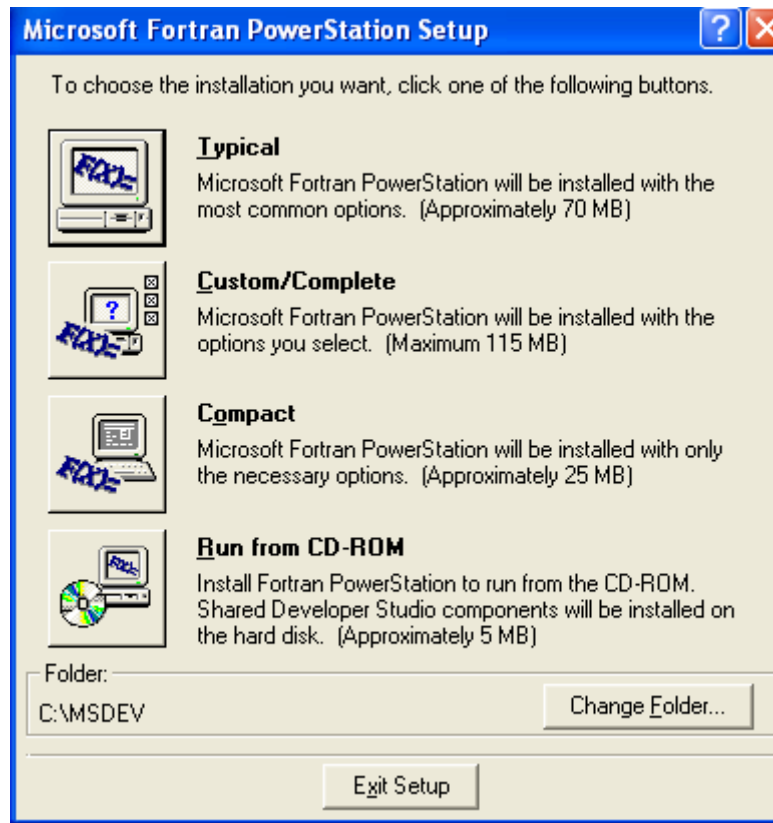
أ.د. خلف سلطان  
قسم الاحصاء وبحوث العمليات – كلية العلوم  
جامعة الملك سعود

١- لابد من ان تكون نظام الويندو لديك هو XP

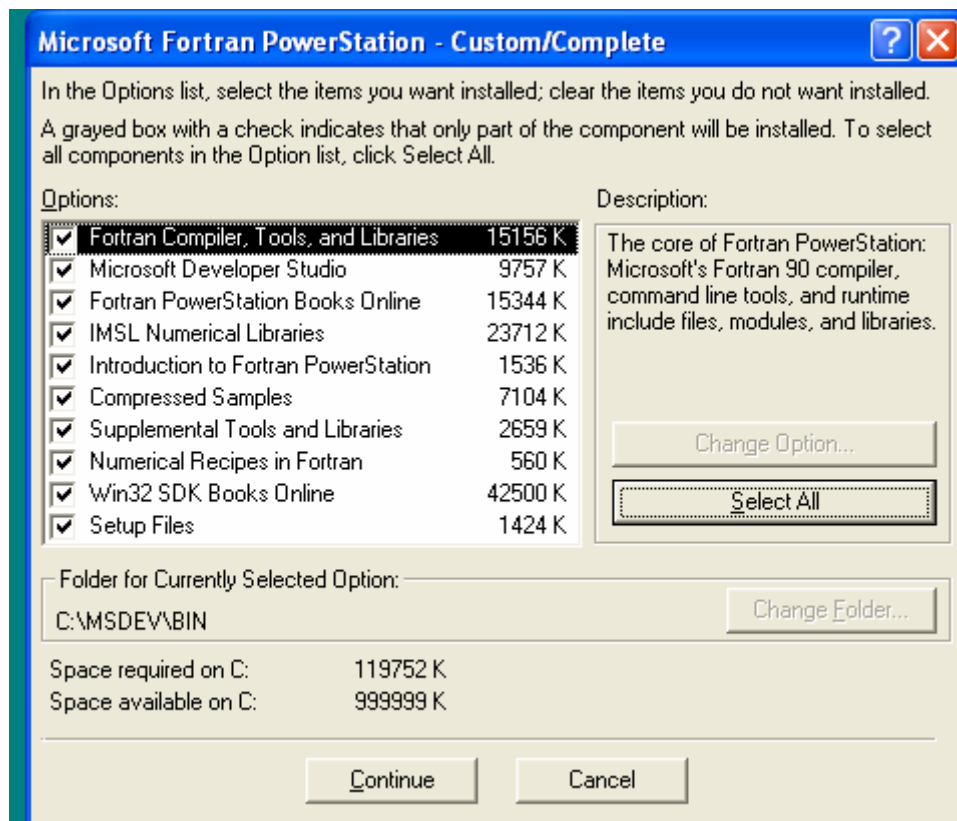
٢- افتح الاسطوانه واصغط على setup فتظهر الشاشة التالية



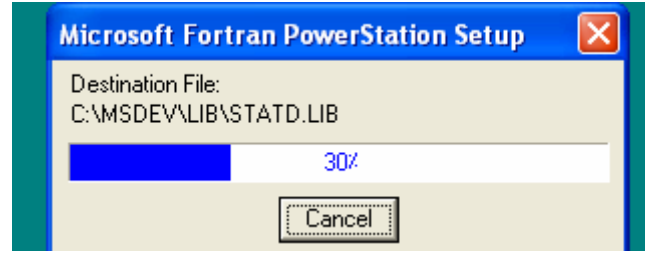
٣- يتم اختيار Continue من الشاشة السابقة فتظهر شاشة اخرى يتم فيها ايض اختيار continue فتظهر شاشة اخرى كالتالي:



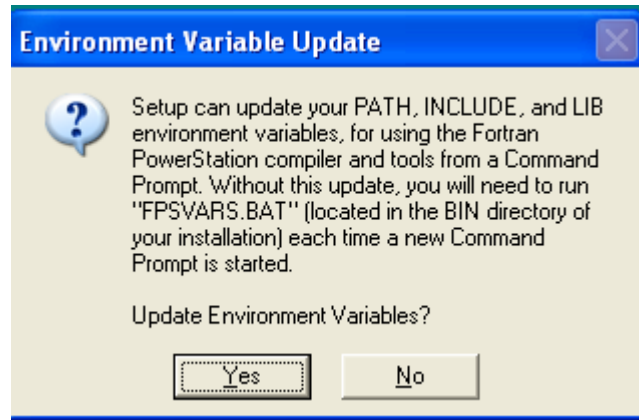
٤- يتم الضغط Custom/complete في الشاشة السابقة فتظهر الشاشة التالية



- ٥- يتم الضغط على select all ثم continue في الشاشة السابقة فتظهر شاشة اخرى نختار منها continue فيبدأ البرنامج في التحميل كالتالي



- ٦- بعد ان تصل الشاشة السابقة الى 100% تظهر الشاشة التالية

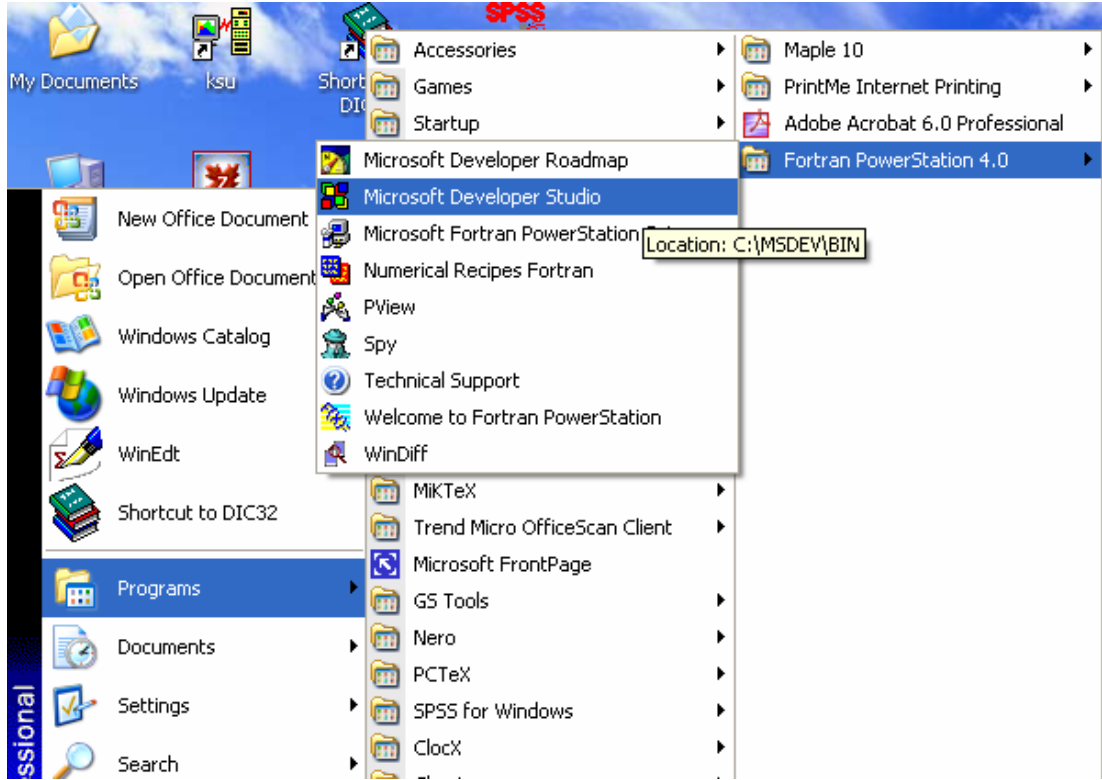


- ٧- نختار Yes فتظهر الشاشة التالية

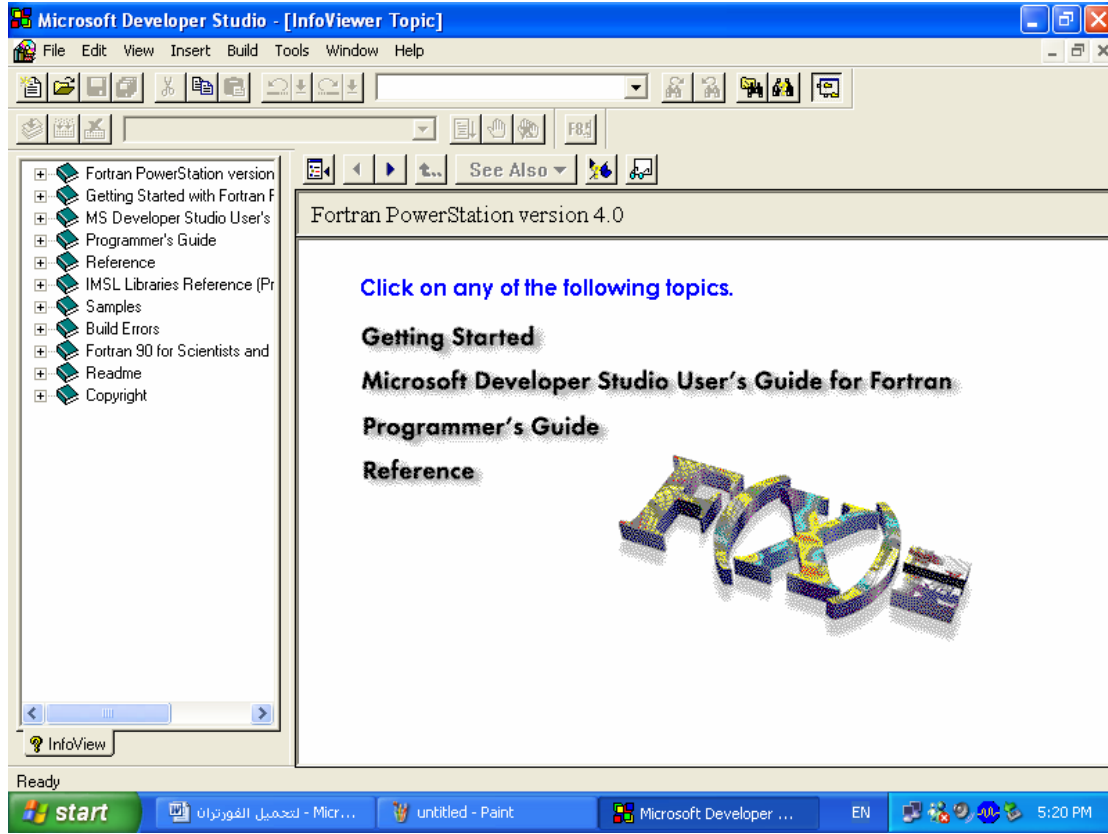


- ٨- نختار منها OK وبالتالي تغلق كل الشاشات فيكون البرنامج الان تم تحميله ونريد تشغيله وتفعيل المكتبة IMSL كالتالي

- ٩- نذهب الى Start ونختار الفورتران من قائمة البرامج كما هو موضح بالمسار التالي:

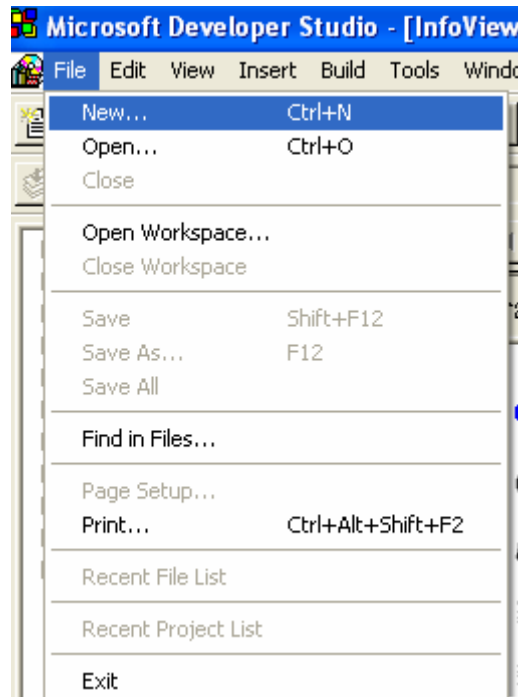


١٠- باتباع المسار المظلل بالشاشة السابقة تهر شاشة اخرى عنوانها Tip of Day نغلقها باستخدام close بعد تظهر الشاشة التالية

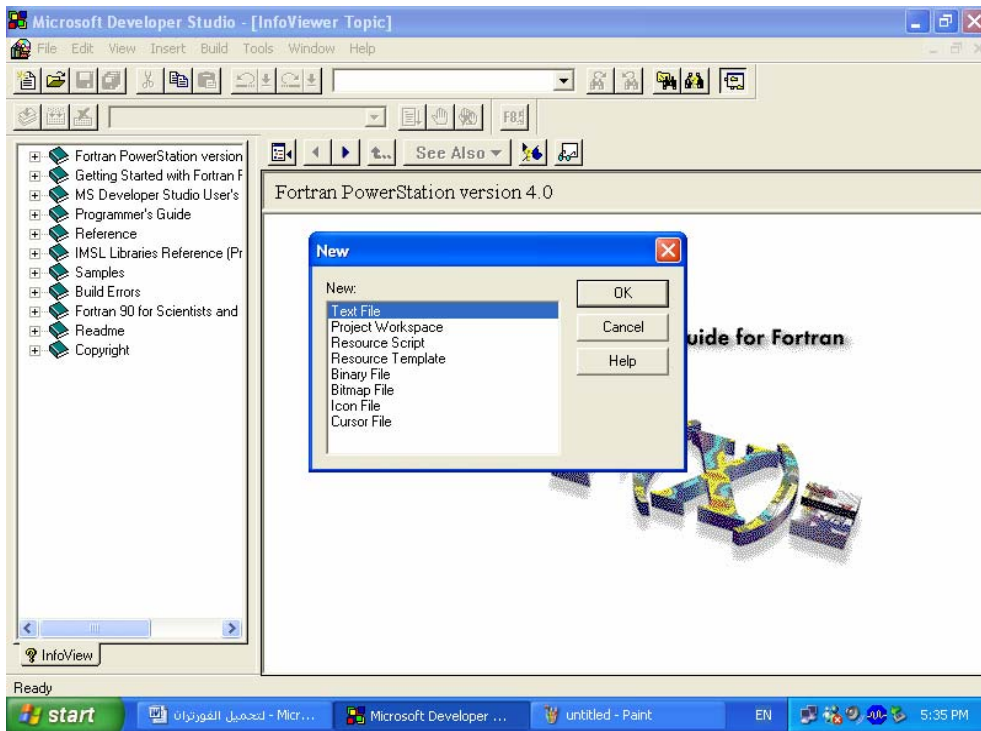


١١- عند ظهور الشاشة السابقة يكون البرنامج الان جاهز للشغل (نلاحظ ان هذا البرنامج يحتاج الى انشاء project لعمل جميع الحسابات داخله) وسوف نتعلم الان كيفية انشاء project وتخزينه على C:\ (سوف نختار اسم PP لهذا project) ويتم انشاؤه كالتالى:

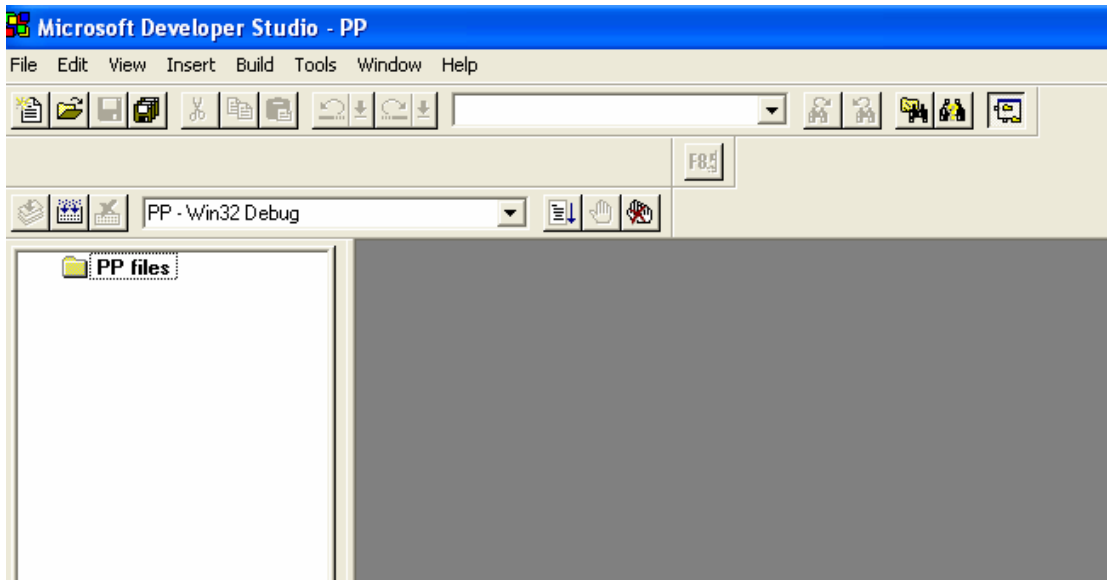
١٢- من الشاشة السابقة يتم تحديد المسار التالى:



١٣- بعد اختيار المسار السابق تظهر الشاشة التالية



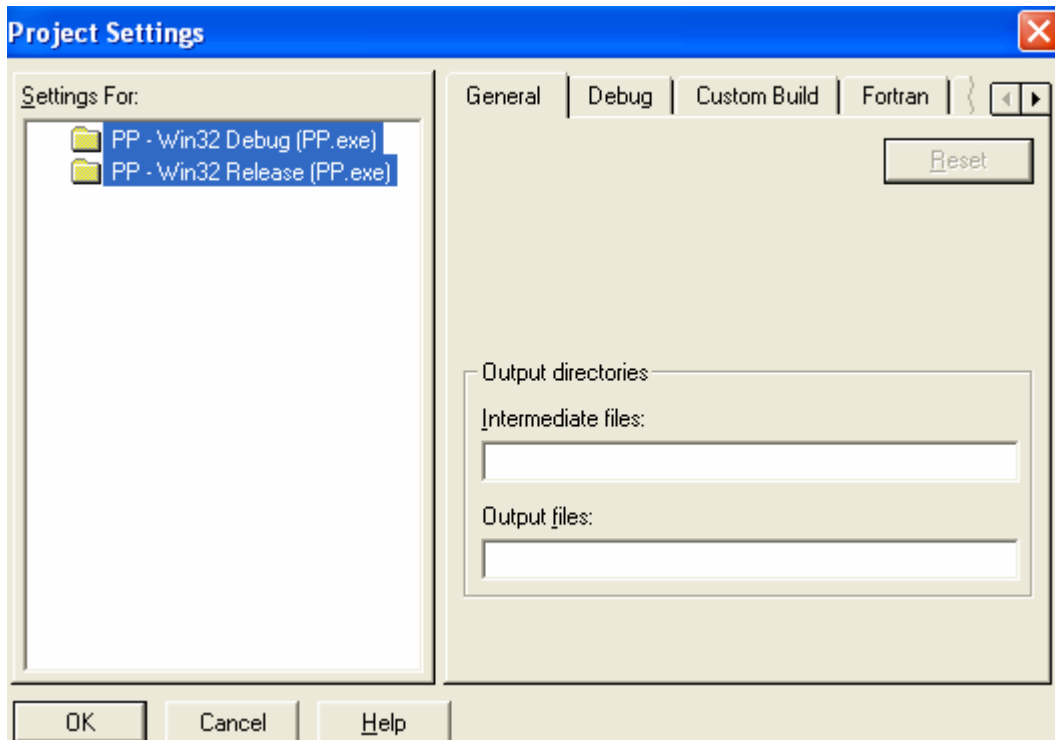
١٤- في الشاشة السابقة نختار project workspace ثم نكتب اسم تكتب مثلاً PP) ثم create فيظهر التالي:



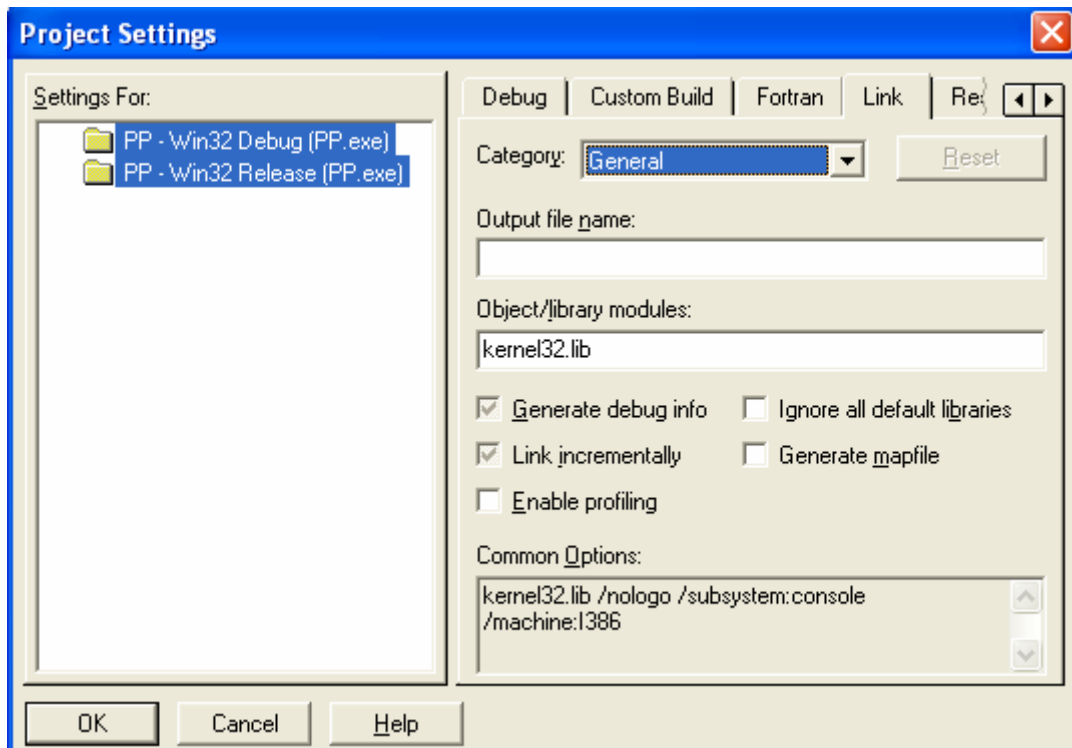
١٥- نلاحظ في أقصى اليسار من أعلى أن اسم PP قد ظهر هذا معناه أنه قد تم إنشاء الـ project . يمكن الضغط على X في أعلى اليمين الشاشة السابقة ونبدأ الآن بالعمل .

١٦- في الشاشة السابقة نختار المسار التالي (هذا خاص بربط IMSL بالفورتران)

Build ثم Setting فتظهر الشاشة التالية:



١٧- نضغط على السهر الاسود في اقصى اليمين حتى تظهر link ثم نضغط على link فتظهر الشاشة التالية:

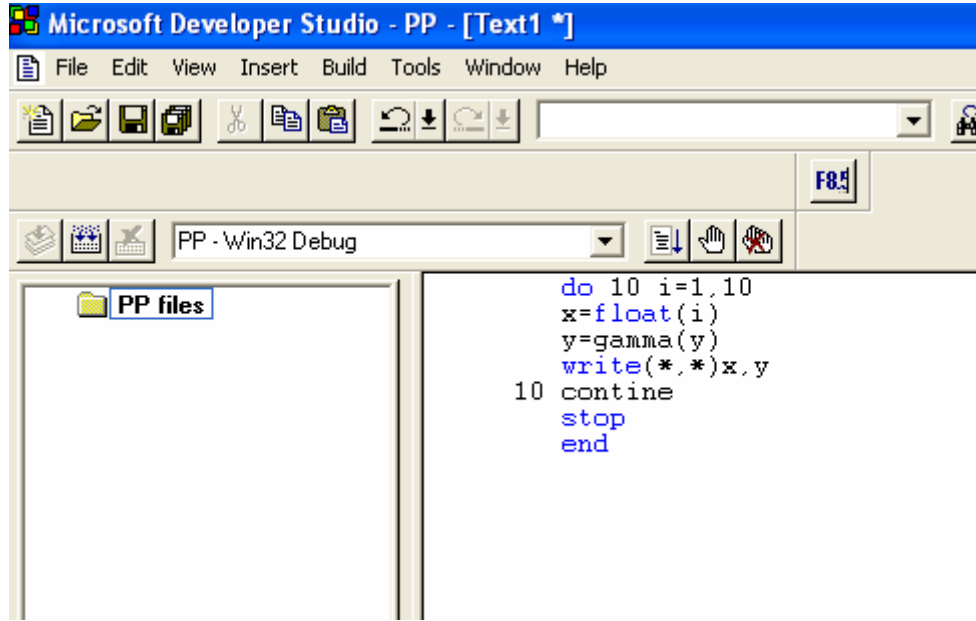


١٨- في الشاشة السابقة نضيف امر الربط التالي بعد kernel32.lib بمسافة واحدة وهو:

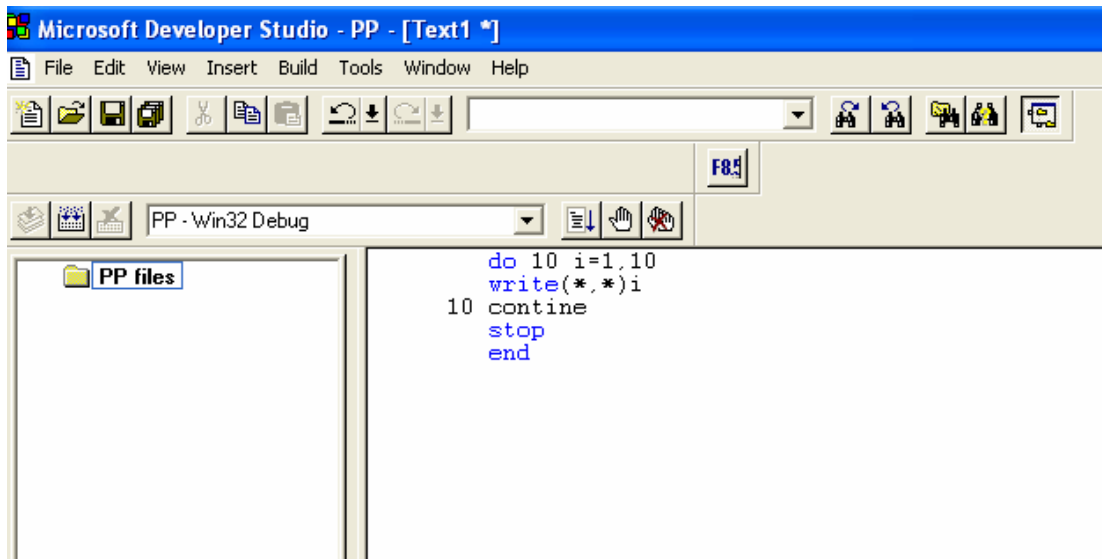
maths.lib mathd.lib stats.lib statd.lib

ثم نضغط OK فتعود الشاشة التالية. نختار الاتي : New ثم text file ثم OK فتظهر شاشة يمكن كتابة اى برنامج بها. (طبعا من بداية العمود رقم ٧).

١٩- لتجريب البرنامج سوف نكتب معا برنامج لطباعة الاعداد من ١ الى ١٠ وحساب قيمة دالة جاما لها كالتالى:



٢٠- لتخزين البرنامج : file ثم save as ثم نختار مجلد لتخزين البرنامج عليه وليكن c:\for (مثلا نختار اسم للبرنامج وهو t.for فيظهر الاتي):





- ٢١- نختار فى الشاشة السابقة Inset ثم file into project ثم تحديد مسار الملف t.for  
٢٢- لتشغيل t.for : نضغط على ctrl + F8 ثم shift+F8 ثم ctrl+F5 فنظهر النتائج كالتالى

```
C:\MSDEV\Projects\Rehab\Debug\Rehab.exe
1.000000      1.000000
2.000000      1.000000
3.000000      2.000000
4.000000      6.000000
5.000000     24.000000
6.000000    120.000000
7.000000    720.000000
8.000000   5040.000000
9.000000  40320.000000
10.000000 362880.000000
Press any key to continue_
```