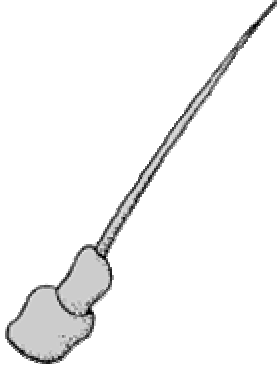
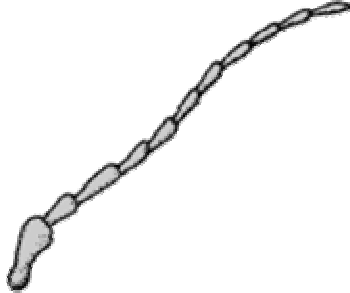
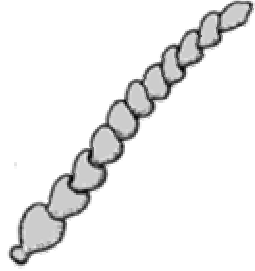
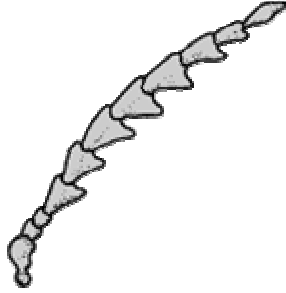
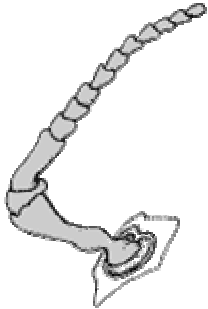
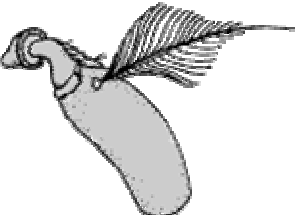


الدرس العملي الثاني  
قرون الاستشعار في الحشرات

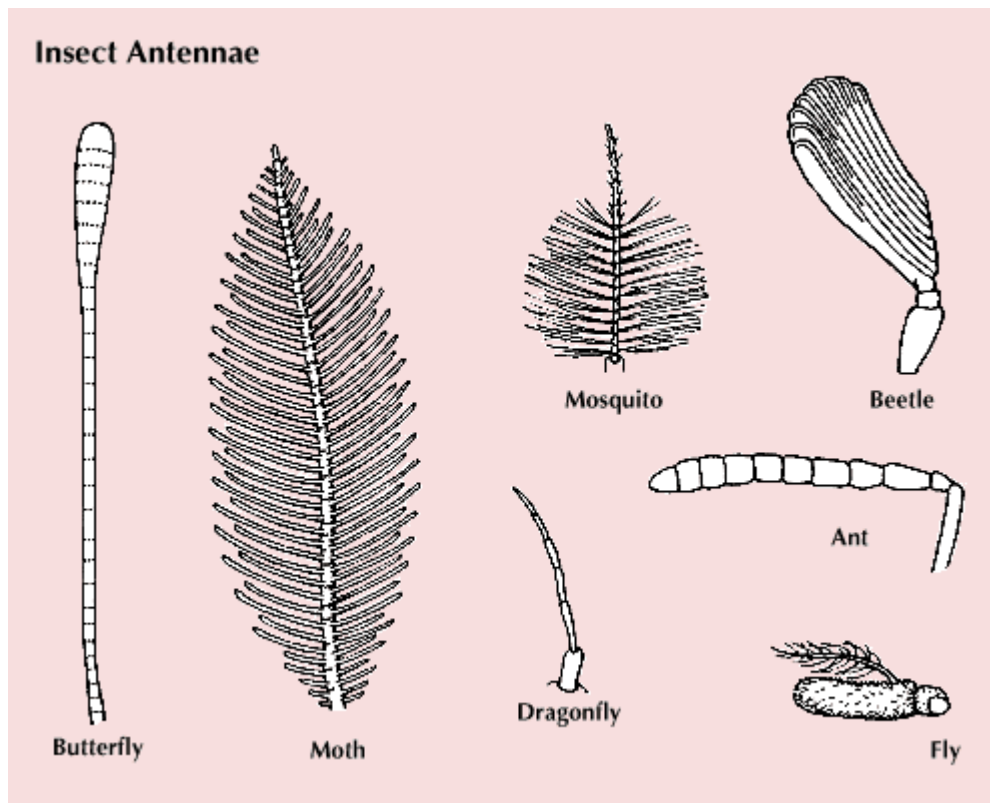
٢١٤ وقن الحشرات الاقتصادية الجزء العملي  
أستاذ المادة : الدكتور/ هذال آل ظافر  
المعيد: الشامي الصديق

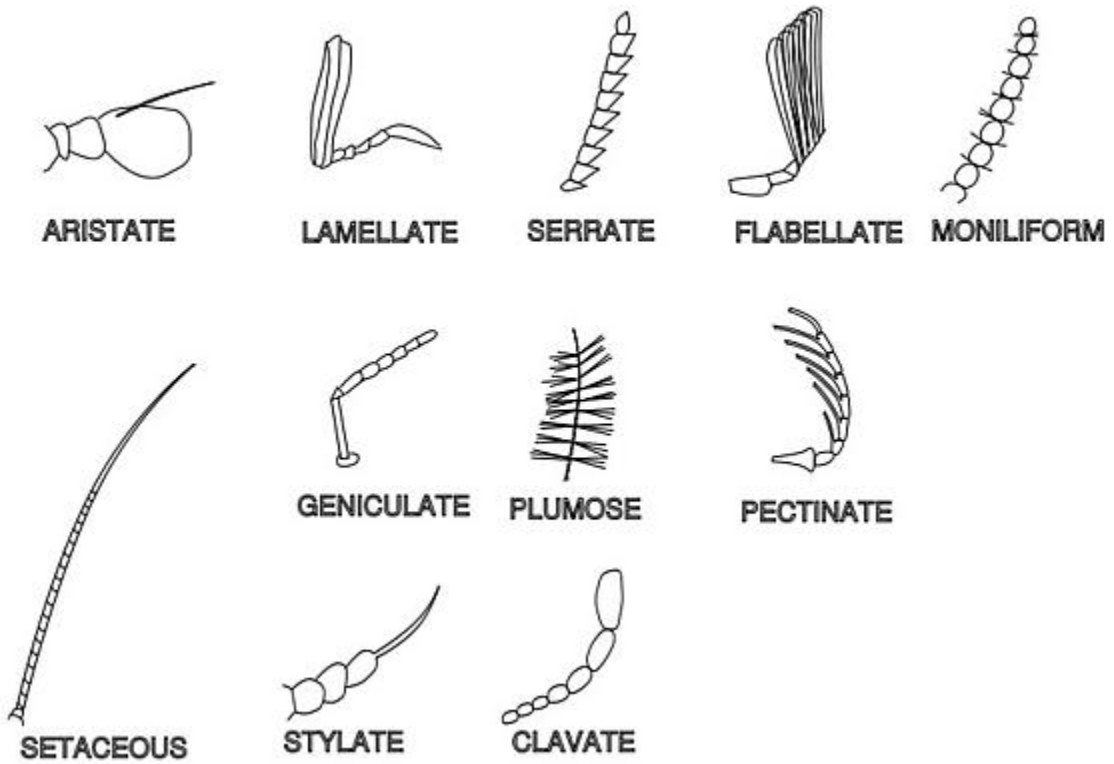
اسم قرن الاستشعار	الشكل أو المظهر	المثال الحشري
شعري أو شوكي أو سوطي		الصراصير - فرس النبي
خيطي		الجراد- النطاظ- صراصير الغنيط- الحفار- الخنافس الأرضية- بعض الفراشات
عفدي أو قلادي		النمل الأبيض
منشاري		فرقع لوز- ذكر خنفساء اللوبيا

<p>صولجاني</p>		<p>أبو دقيقات</p>
<p>الرأسي أو ألدبوسي</p>		<p>خنافس الدقيق</p>
<p>الورقي</p>		<p>الثاقبات- الجعال</p>
<p>مشطي</p>		<p>فراشات الديدان ذات القرن</p>
<p>ريشي كثيف</p>		<p>ذكر البعوض</p>

مرفقي		النحل- النمل- الزنابير
أريستي		الذباب المنزلي

<http://www.cals.ncsu.edu/course/ent425/tutorial/antenna.html>





<http://images.google.com.sa/images?hl=ar&q=insect%20antennae&safe=on&um=1&ie=UTF-8&sa=N&tab=wi>

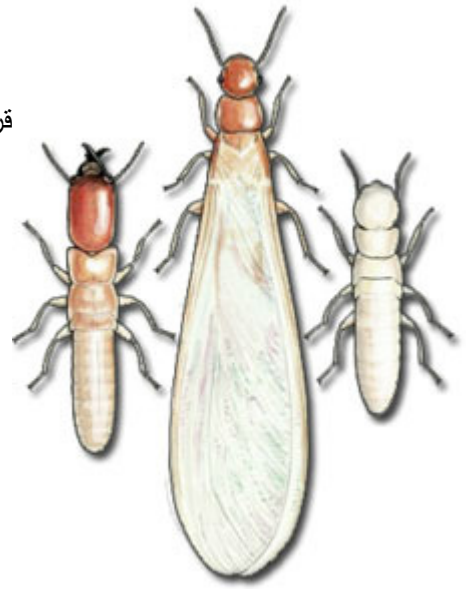
قرن الاستشعار الشعري (الصرصور)



قرن الاستشعار الرأسي



قرن الاستشعار العقدي (النمل الابيض)



قرن الاستشعار الخيطي (الجراد)



<http://images.google.com.sa/images?hl=ar&q=%D8%A7%D9%84%D8%AC%D8%B1%D8%A7%D8%AF%20%D8%A7%D9%84%D8%B5%D8%AD%D8%B1%D8%A7%D9%88%D9%8A&safe=on&um=1&ie=UTF-8&sa=N&tab=wi>

قرن الاستشعار ألسولجاني (ابودقيق)



<http://images.google.com.sa/images?hl=ar&q=citrus%20butterfly&safe=on&um=1&ie=UTF-8&sa=N&tab=wi>

قرن الاستشعار المنشاري (فرقع لوز)



ERROR: stackunderflow  
OFFENDING COMMAND: ~

STACK: