

الدرس العملي الثالث

الآفات العامة الحشرات ذات أجزاء الفم الثاقب الماص من رتبتي نصفية ومتجانسة الأجنحة

٣٤٣ وقن الحشرات الاقتصادية الجزء العملي

أستاذ المادة : الأستاذ الدكتور/ يوسف الدريهم

المعيد: الشامي الصديق

الاسم العربي للنوع	الاسم العلمي للنوع	الفصيلة Fam.	الرتبة Order
حشرة البقة السوداء	<i>Aspongopus viduatus</i>	Pentatomidae	نصفية الأجنحة Hemiptera
حشرة من القطن حشرة من الخوخ حشرة من الصليبيات حشرة من البقوليات ذبابة الطماطم البيضاء ذبابة الموالح البيضاء سيلد الموالح قافزة الأوراق حشرة النخيل القشرية الحشرة القشرية السوداء الحشرة القشرية الحمراء البق أدقيقي المصري البق أدقيقي الاسترالي بق الموالح أدقيقي	<i>Aphis gossypii</i> <i>Myzus persicae</i> <i>Brevicoryne brassicae</i> <i>Aphis craccivora</i> <i>Bemisia tabaci</i> <i>Dialeurodes citri</i> <i>Diaphorina citri</i> <i>Empoasca</i> sp. <i>Parlatoria blanchardi</i> <i>Chrysomphalus ficus</i> <i>Aonidiella aurantii</i> <i>Icerya aegyptiaca</i> <i>Icerya purchasi</i> (Maskell) <i>Icerya purchasi</i> (Maskell)	Aphididae  Aleyrodidae  Psyllidae Jassidae Diaspididae  Margarodidae	متجانسة الأجنحة Homoptera

رتبة نصفية الأجنحة. Order Hemiptera

الأجنحة الأمامية نصفية وأجزاء الفم ثاقبة ماصة والتطور غير كامل

Fam. Pentatomidae

البقة السوداء (بق ورق البطيخ): *Aspongopus viduatus*



<http://images.google.com.sa/images?hl=ar&q=Aspongopus+&safe=on&um=1&ie=UTF-8&sa=N&tab=wi>

تصيب البقة السوداء نباتات الخضر وخاصة القرعيات كما تصيب المحاصيل الحقلية المختلفة.

رتبة متجانسة الأجنحة (متشابهة): Order Homoptera

بعض الأفراد مجنحة وأخري غير مجنحة والأجنحة إن وجدت فهي شفافة متجانسة التركيب والزوج

الأمامي أكبر من الخلفي قليلاً. أجزاء الفم ثاقبة ماصة والتطور غير كامل (تدرجي)

Fam. Aphididae

حشرة من القطن: *Aphis gossypii*

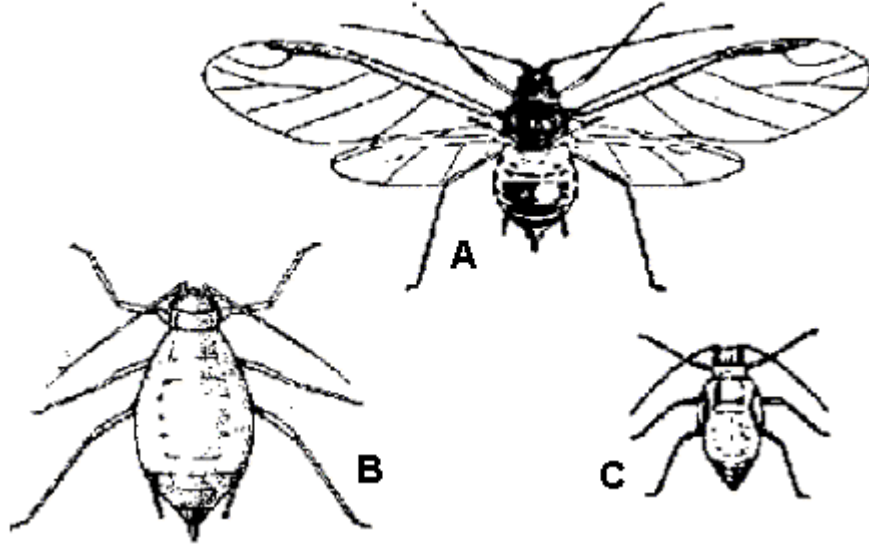


<http://images.google.com.sa/images?hl=ar&q=Aphis+gossypii&safe=on&um=1&ie=UTF-8&sa=N&tab=wi>

مظهر إصابة حشرة من القطن (البطيخ)

حشرة من الخوخ: *Myzus persicae*

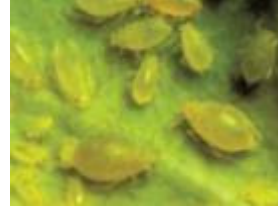
**Fig. 50: Greenpeach Aphid**



<http://ipm.ncsu.edu/AG136/aphid50.gif>

- A, Winged adult.
- B- Wingless adult.
- C- Nymph

A- حشرة من بالغة مجنحة B – بالغة غير مجنحة C – حورية من



<http://images.google.com.sa/images?hl=ar&q=Myzus+persicae&safe=on&um=1&ie=UTF-8&sa=N&tab=wi>

مظهر إصابة حشرة من الخوخ

حشرة من الكرنب ( الصليبيات ) *Brevicoryne brassicae*



<http://images.google.com.sa/images?hl=ar&q=Brevicoryne+brassicae&safe=on&um=1&ie=UTF-8&sa=N&tab=wi>

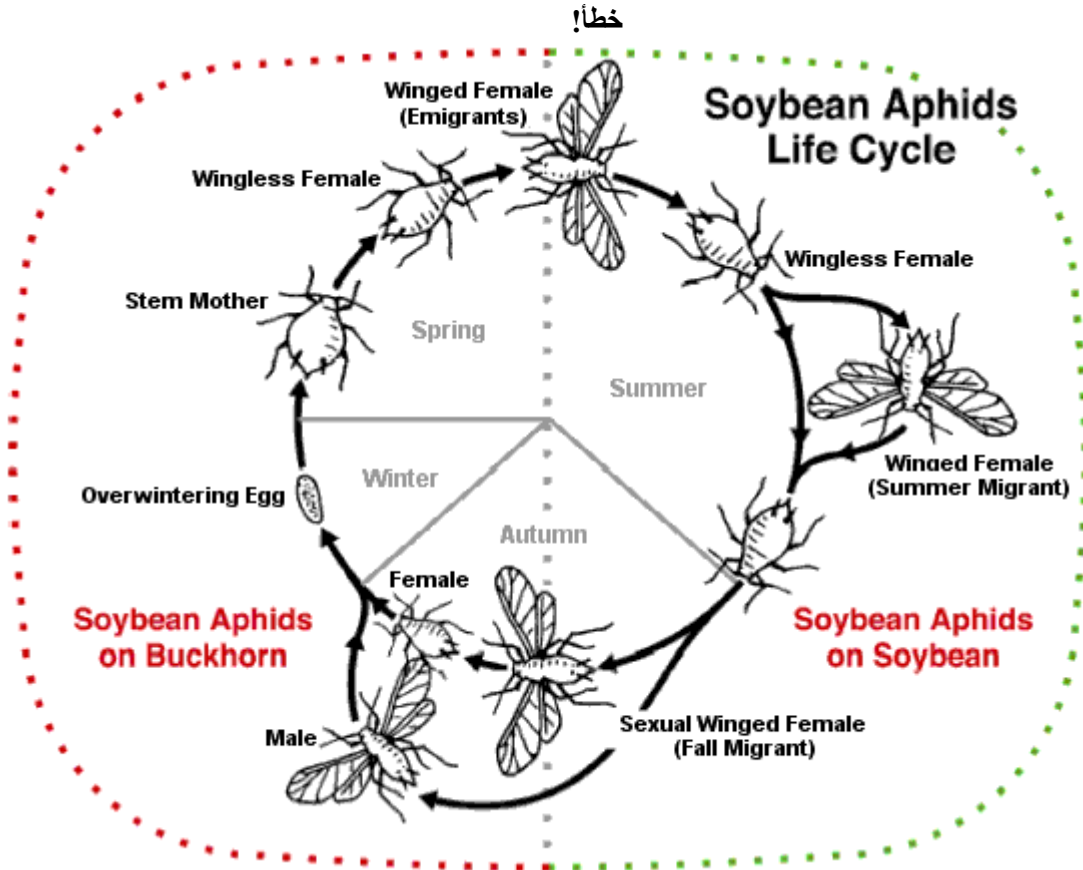
مظهر إصابة حشرة من الكرنب (الصليبيات)

حشرة من البقوليات *Aphis craccivora*



<http://images.google.com.sa/images?hl=ar&resnum=0&q=Aphis+craccivora&safe=on&um=1&ie=UTF-8&sa=N&tab=wi>

حشرة من البقوليات ومظهر الإصابة



دورة حياة حشرة من فول الصويا

<http://images.google.com.sa/images?hl=ar&q=aphid+life+cycle&safe=on&um=1&ie=UTF-8&sa=N&tab=wj>

تصيب حشرة المن المحاصيل الحقلية ومحاصيل الخضر وأشجار الفاكهة ونباتات الزينة والمراعي وأشجار الغابات عامة.

Fam. Aleyrodidae : فصيلة الذباب الأبيض:  
 ذبابة الطماطم البيضاء (القطن): *Bemisia tabaci*



<http://images.google.com.sa/images?hl=ar&q=Bemisia+tabaci+&safe=on&um=1&ie=UTF-8&sa=N&tab=wj>

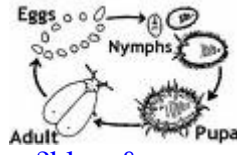
مظهر إصابة ذبابة الطماطم البيضاء

ذبابة الموالح البيضاء : *Dialeurodes citri*



<http://images.google.com.sa/images?hl=ar&q=Dialeurodes+citri+&safe=on&um=1&ie=UTF-8&sa=N&tab=wj>

مظهر إصابة ذبابة الموالح البيضاء



<http://images.google.com.sa/images?hl=ar&resnum=0&q=whitefly+life+cycle&safe=on&um=1&ie=UTF-8&sa=N&tab=wi>

دورة حياة حشرة الذبابة البيضاء  
تصيب حشرة الذبابة البيضاء أشجار الفاكهة ومحاصيل الخضر والحقل ونباتات الزينة والمراعي عامة.

Fam. Psyllidae  
سيلد الموالح: *Diaphorina citri*



<http://ss.jircas.affrc.go.jp/english/publication/highlights/2001/image/2001-21a.jpg>  
مظهر إصابة سيلد الموالح

Fam. Jassidae: قافزات الأوراق:  
*Empoasca sp.*



<http://images.google.com.sa/images?hl=ar&q=Empoasca+sp&safe=on&um=1&ie=UTF-8&sa=N&tab=wi>

مظهر إصابة قافزات الأوراق Leafhopper

الحشرات القشرية: Scale insects



ذكر على اليمين ثم أنثي وذكر على اليسار

<http://images.google.com.sa/images?hl=ar&q=scale+insect+male&safe=on&um=1&ie=UTF-8&sa=N&tab=wi>

تصيب الحشرات القشرية بصفة عامة أشجار الفاكهة وأشجار الزينة والغابات

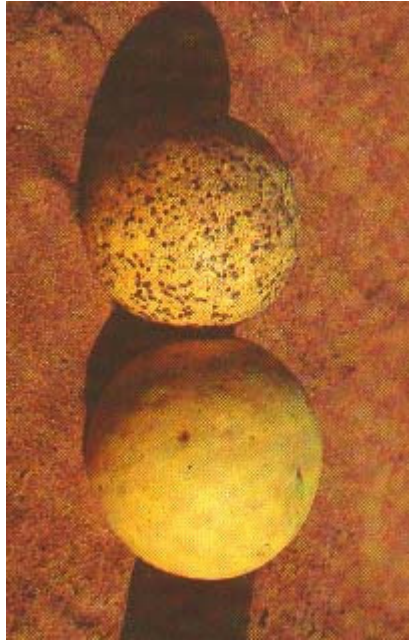
Fam. Diaspididae  
حشرة النخيل القشرية: *Parlatoria blanchardi*



<http://www.ctahr.hawaii.edu/nelsons/palms/bo-scale1.JPG>

مظهر إصابة حشرة النخيل القشرية

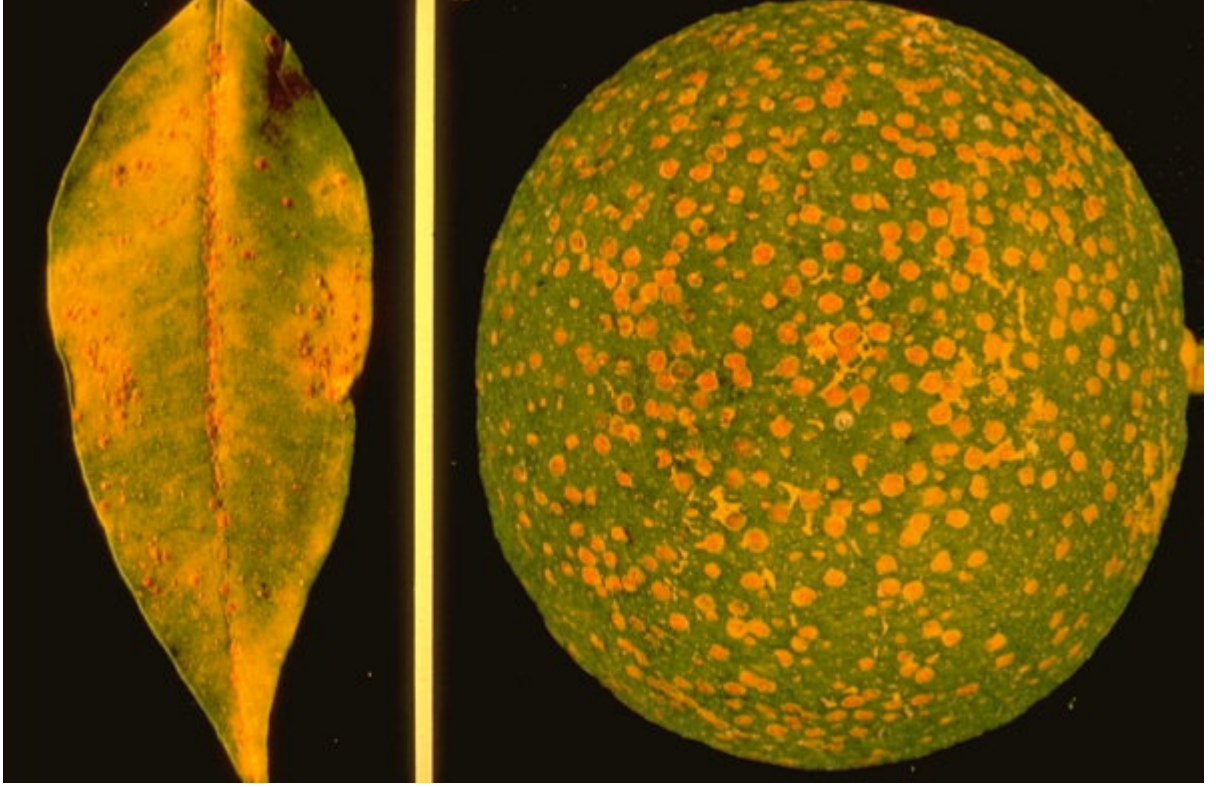
الحشرة القشرية السوداء: *Chrysomphalus ficus*



<http://www.virginiafruit.ento.vt.edu/mangoIPM/flredscale.JPG>

مظهر إصابة الحشرة القشرية السوداء

الحشرة القشرية الحمراء: *Aonidiella aurantii*

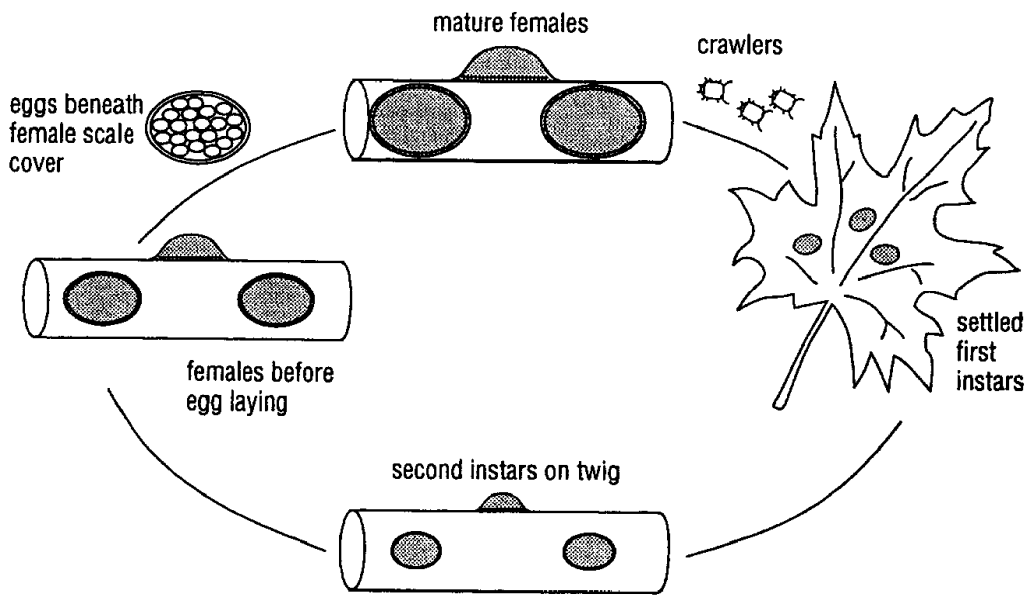


<http://www.inra.fr/hyppz/IMAGES/7030624.jpg>

مظهر إصابة الحشرة القشرية الحمراء



بيض الحشرة القشرية



دورة حياة الحشرة القشرية

[http://images.google.com.sa/imgres?imgurl=http://www.geocities.com/hibiscusred/bug/scalecycledrawing.gif&imgrefurl=http://www.geocities.com/hibiscusred/bug/sucker\\_s2.htm&h=836&w=1472&sz=24&hl=ar&start=3&um=1&tbnid=JYzGWroI3NCEDM:&tbnh=85&tbnw=150&prev=/images%3Fq%3DIcerya%2Bpurchasi%2Blife%2Bcycle%26um%3D1%26hl%3Dar%26safe%3Dactive%26sa%3DN](http://images.google.com.sa/imgres?imgurl=http://www.geocities.com/hibiscusred/bug/scalecycledrawing.gif&imgrefurl=http://www.geocities.com/hibiscusred/bug/sucker_s2.htm&h=836&w=1472&sz=24&hl=ar&start=3&um=1&tbnid=JYzGWroI3NCEDM:&tbnh=85&tbnw=150&prev=/images%3Fq%3DIcerya%2Bpurchasi%2Blife%2Bcycle%26um%3D1%26hl%3Dar%26safe%3Dactive%26sa%3DN)



البق الدقيقي: Mealybug  
Fam. Margarodidae  
البق الدقيقي المصري: *Icerya aegyptiaca*



<http://gaga.jes.mlc.edu.tw/new23/9302/11-07m.jpg>

مظهر إصابة البق الدقيقي المصري

البق ألدقيقي الأسترالي: *Icerya purchasi* (Maskell)



<http://cache.eb.com/eb/image?id=12655&rendTypeId=4>

مظهر إصابة البق ألدقيقي الأسترالي

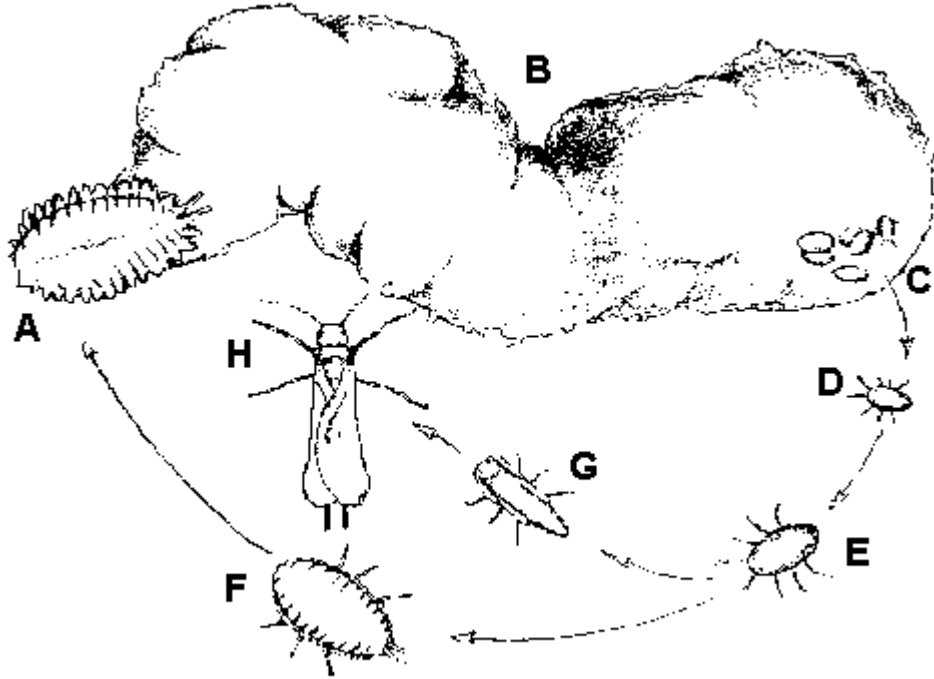
بق الموالح ألدقيقي: *Planococcus citri* (Risso)



مظهر إصابة بق الموالح ألدقيقي Citrus mealy bug

<http://www.hort.uconn.edu/lpm/greenhs/pics/cmealybug1crop.jpg>

Fig. 106: Citrus Mealybug



A, Adult female, B, Egg mass. C-G, Nymphs. H, Adult male.

<http://www.hort.uconn.edu/lpm/greenhs/pics/cmealybug1crop.jpg>

دورة حياة بق الموالح ألدقيقي  
يصيب البق ألدقيقي أشجار الفاكهة وأشجار الزينة وأشجار الغابات.

٣٤٣ وقن الحشرات الاقتصادية الجزء العملي  
العملي الثالث الآفات العامة

بعد فحص العينات الحشرية التي أمامك أجب على الآتي:-  
١- أذكر نوع الأجنحة الأمامية والخلفية في حشرة البقعة السوداء

٢- أذكر بعض العوائل النباتية للبقعة السوداء

٣- صف مظهر إصابة البقعة السوداء.

٤- أذكر الصفة التي تميز حشرة المن في نهاية البطن.

٥- كيف تميز حشرة من الصليبيات عن حشرة من الخوخ.

٦- صف مظهر إصابة حشرة المن.

٧- صف مظهر إصابة الذباب الأبيض.

٨- كيف تميز بين :  
أ- ذكر وأنثى الحشرة القشرية.

ب- أنثى الحشرة القشرية وأنثى البق الدقيقي.

ج- قشرة الذكر عن قشرة الأنثى في الحشرة القشرية السوداء.

د- مظهر إصابة البق الدقيقي المصري عن الاسترالي.

٩- علل عدم حدوث الضرر من ذكور الحشرات القشرية والبق الدقيقي البالغة.