

الدرس العملي الأول  
أهم الرتب الحشرية من الناحية الاقتصادية  
٣٤٣ و فن الحشرات الاقتصادية الجزء العملي  
أستاذ المادة : الأستاذ الدكتور/ يوسف الدريهم  
المعيد: الشامي الصديق

الاسم العربي للنوع	الاسم العلمي لأحد الأنواع	الفصيلة Family	الرتبة Order
الجراد الصحراوي	<i>Shistocerca gregaria</i>	الجراد والنطاط Acrididae	مستقيمة الأجنحة Orthoptera
النمل الأبيض الكبير	<i>Anacanthotermes ochraceus</i>	Hodotermitidae	متساوية الأجنحة Isoptera
تربس البصل	<i>Thrips tabaci</i>	Thripidae	هدبية الأجنحة Thysanoptera
البقة الخضراء	<i>Nezara viridula</i>	Pentatomidae	نصفية الأجنحة Hemiptera
حشرة من القطن أو البصل	<i>Aphis gossypii</i>	المن Aphididae	متشابهة الأجنحة Homoptera
أبو دقيق الموالح	<i>Papilio demoleus</i>	Papilionidae	حرفشية الأجنحة Lepidoptera
ذبابة الفاكهة	<i>Ceratitis capitata</i>	Tephritidae	ذات الجناحين Diptera
نملة الأشجار	<i>Camponotus maculatus</i>	Formicidae	غشائية الأجنحة Hymenoptera
فرقع لوز	<i>Cardiophorus flavus</i>	Elateridae	عمدية الأجنحة Coleoptera

رتبة مستقيمة الأجنحة: Order Orthoptera

الرأس سفلية وأجزاء الفم قارضة وقرون الاستشعار خيطيه والجناح الأمامي جلدي مستقيم التعريق والخلفي غشائي شفاف والتطور غير كامل

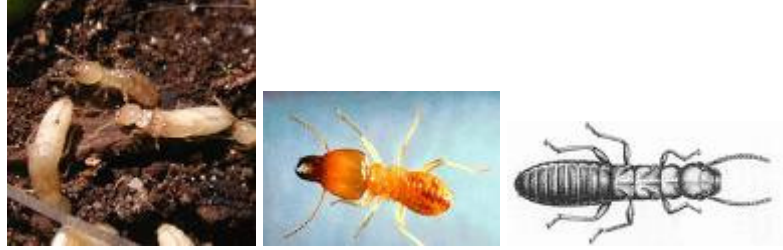


<http://images.google.com.sa/images?hl=ar&q=orthoptera&safe=on&um=1&ie=UTF-8&sa=N&tab=wi>

رتبة مستقيمة الأجنحة وتضم من اليسار الجراد- الحفار- صراصير الغيط والنطاطات

### رتبة متساوية الأجنحة: Order Isoptera

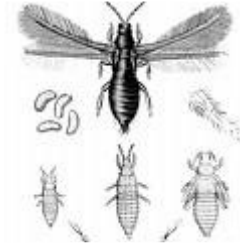
أجزاء الفم قارضة وقرون الاستشعار عقدية أو قلا دية والتطور غير كامل والأجنحة إن وجدت شفافة ومتساوية تماماً وتكون أطول البطن تعيش الحشرة معيشة اجتماعية لذا تضم أفراد خصبية وهي الملكة والذكور وهذه الأفراد مجنحة أما الأفراد العقيمة فهي الشغالات والجنود وهذه عديمة الأجنحة.



<http://images.google.com.sa/images?hl=ar&q=Isoptera&safe=on&um=1&ie=UTF-8&sa=N&tab=wi>

### رتبة هديبة الأجنحة: Order Thysanoptera

أجزاء الفم خادشة ماصة- التطور تدريجي- الأجنحة هديبية وتتميز الإصابة بوجود البقع الفضية اللون إذ تعيش الحشرات الكاملة والحوريات على امتصاص عصارة النبات.



<http://images.google.com.sa/images?hl=ar&q=Thysanoptera&safe=on&um=1&ie=UTF-8&sa=N&tab=wi>  
التربس والأطوار المختلفة

### رتبة نصفية الأجنحة: Order Hemiptera

الأجنحة الأمامية نصفية وأجزاء الفم ثاقبة ماصة والتطور غير كامل



<http://images.google.com.sa/images?hl=ar&q=Hemiptera&safe=on&um=1&ie=UTF-8&sa=N&tab=wi>  
البق والأطوار المختلفة

**رتبة متجانسة الأجنحة (متشابهة) : Order Homoptera**  
بعض الأفراد مجنحة وأخري غير مجنحة والأجنحة إن وجدت فهي شفافة متجانسة التركيب والزوج الأمامي أكبر من الخلفي قليلاً.



<http://images.google.com.sa/images?hl=ar&q=Order+Homoptera&safe=on&um=1&ie=UTF-8&sa=N&tab=wi>

حشرة المن- الذباب الأبيض- قافزة الأوراق والبق الدقيقي كلها متجانسة الأجنحة

**رتبة حرشفية الأجنحة: Order Lepidoptera**  
الأجنحة حرشفية- أجزاء الفم ماصة في الطور الكامل وقارضة في اليرقات-التطور كامل



<http://images.google.com.sa/images?hl=ar&q=Lepidoptera&safe=on&um=1&ie=UTF-8&sa=N&tab=wi>

حرشفية الأجنحة وتضم أبو دقيقات والفرشات

**رتبة ذات الجناحين: Order Diptera**  
تشمل الذباب والبعوض أجزاء الفم في الذباب لاعة والأجنحة الخلفية تتحول لدبوس أتران والتطور كامل واليرقات ذات أجزاء فم قارضة.



<http://images.google.com.sa/images?hl=ar&q=diptera&safe=on&um=1&ie=UTF-8&sa=N&tab=wi>

ذات الجناحين وتشمل الذباب والبعوض

رتبة غشائية الأجنحة: **Order Hymenoptera**  
تضم النحل والنمل والزنابير حيث قرن الاستشعار مرفقي وأجزاء الفم قارضة لاعة في النحل وقارضة في النمل والزنابير وتتميز الأفراد بوجود الخصر والأجنحة الغشائية والتطور الكامل.



<http://images.google.com.sa/images?hl=ar&q=Hymenoptera&safe=on&um=1&ie=UTF-8&sa=N&tab=wi>  
النحل - النمل - الزنابير

رتبة غمدية الأجنحة: **Order Coleoptera**  
الأجنحة الأمامية غمدية والخلفية في حالة وجودها فهي غشائية شفافة - التطور كامل أجزاء الفم قارضة في الطورين الكامل والبرقي.



<http://images.google.com.sa/images?hl=ar&q=Coleoptera&safe=on&um=1&ie=UTF-8&sa=N&tab=wi>  
الخنفاص



<http://en.wikipedia.org/wiki/Beetle>  
السوس

الدرس العملي الأول  
أهم الرتب الحشرية من الناحية الاقتصادية

أسئلة حول الدرس:

أكتب الاسم اللاتيني مع ذكر الصفات الهامة لكل من الرتب الآتية:  
١- رتبة مستقيمة الأجنحة.

٢- رتبة متساوية الأجنحة.

٣- رتبة هديبية الأجنحة.

٤- رتبة نصفية الأجنحة.

٥- رتبة متشابهة الأجنحة.

٦- رتبة حرشفية الأجنحة.

٧- رتبة ثنائية الأجنحة.

٨- رتبة غشائية الأجنحة.

٩- رتبة غمدية الأجنحة.