

الدرس العملي الرابع
الآفات العامة من رتبة هديبية ، حرشفية وثنائية الأجنحة

٣٤٣ وقن الحشرات الاقتصادية الجزء العملي

أستاذ المادة : الأستاذ الدكتور/ يوسف الدريهم

المعيد: الشامي الصديق

الاسم العربي للنوع	الاسم العلمي للنوع	الفصيلة Fam.	الرتبة Order
تربس البصل تربس العنب تربس النجليات	<i>Thrips tabaci</i> <i>Retithrips syriacus</i> <i>Haplothrips tritici</i>	Thripidae	هديبية الأجنحة Thysanoptera
الدودة القارضة الدودة نصف القياسة ذات الحرف Y الدودة نصف القياسة ذات الخط المتعرج الدودة نصف القياسة ذات البقتين دودة ورق القطن الصغرى دودة ورق القطن الكبرى صانعة الأنفاق في الحمضيات	<i>Agrotis ipsilon</i> <i>Autographa gamma</i> <i>Autographa circumflex</i> <i>Trichoplusia ni</i> <i>Spodoptera exigua</i> <i>Spodoptera litoralis</i> <i>Phyllocnistis citrella</i>	Noctuidae . Gracillariidae	حرشفية الأجنحة Lepidoptera
ذبابة الفاكهة صانعة الأنفاق في القمح	<i>Ceratitis capitata</i> <i>Agromyza nigripes</i>	Tephretidae Agromyzidae	ذات الجناحين Diptera

رتبة هديبية الأجنحة: Order Thysanoptera

أجزاء الفم خادشة ماصة- التطور تدريجي- الأجنحة هديبية وتتميز الإصابة بوجود البقع الفضية اللون إذ تعيش الحشرات الكاملة والهوريات على امتصاص عصارة النبات.

Fam. Thripidae

Thrips tabaci : تربس البصل

:



مظهر إصابة تربس البصل



<http://www.nysaes.cornell.edu/ent/hortcrops/english/thrips.html>

الطور غير الكامل والطور الكامل لحشرة تريبس البصل حيث أن البيض لايري بالعين المجردة وتضعه الأنثى داخل النسيج النباتي

تريبس النجيليات: Cereal thrip
Haplothrips tritici



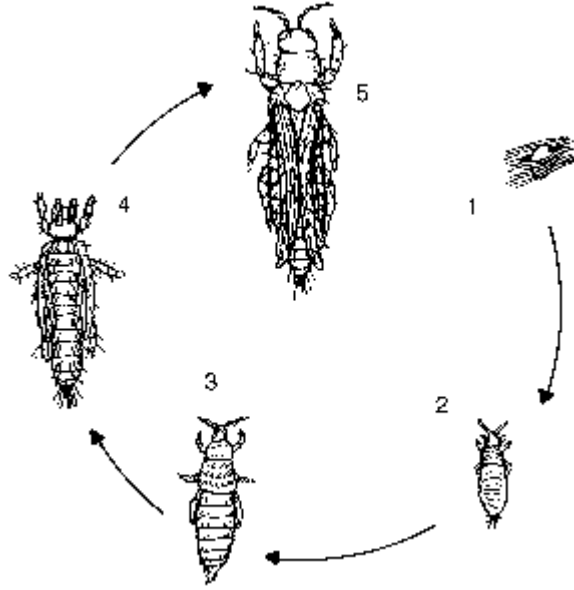
<http://images.google.com.sa/images?hl=ar&q=Cereal+thrip+damage&safe=on&um=1&ie=UTF-8&sa=N&tab=wi>

الحشرة الكاملة لتريبس النجيليات ومظهر الإصابة على الشعير

تريبس العنب: *Retithrips syriacus*



تريبس العنب الحشرة الكاملة ومظهر الإصابة



- دورة حياة حشرة التربس
- ١- البيض
 - ٢- العمر الحوري الأول
 - ٣- العمر الحوري الثاني
 - ٤- العمر الحوري الثاني
 - ٥- الحشرة الكاملة

<http://images.google.com.sa/images?hl=ar&resnum=0&q=Thrips+tabaci+life+cycle&safe=on&um=1&ie=UTF-8&sa=N&tab=wi>

رتبة حرشفية الأجنحة: **Order Lepidoptera**
الأجنحة حرشفية- أجزاء الفم ماصة في الطور الكامل وقارضة في اليرقات-التطور كامل

Fam. Noctuidae

الدودة القارضة: *Agrotis ipsilon*



<http://images.google.com.sa/images?hl=ar&q=Agrotis+ipsilon+&safe=on&um=1&ie=UTF-8&sa=N&tab=wi>

اليرقة والحشرة الكاملة ومظهر الإصابة للدودة القارضة

هي من آفات البادرات حيث تعتبر اليرقات هي الطور الضار للنبات تهاجم اليرقات قواعد البادرات فوق سطح التربة مسببة نفس الأضرار التي يسببها الحفار.



البرقة ومظهر الإصابة بالدودة القارضة

<http://images.google.com.sa/imgres?imgurl=http://www.kenanaonline.com/figure>



<http://www.elhelb.com/agrotisipsilon.html>

<http://www.maan-ctr.org/publications/Pamphlets/FROM%20p1-10.htm>

الديدان نصف القياسة: Semi-lopper
الدودة نصف القياسة ذات الحرف Y: *Autographa gamma*



<http://images.google.com.sa/images?hl=ar&q=:+Autographa+gamma&safe=on&um=1&ie=UTF-8&sa=N&tab=wi>

الحشرة الكاملة ومظهر إصابة ذات الحرف Y

الدودة نصف القياسة ذات الخط المتعرج: *Autographa circumflexa*



<http://images.google.com.sa/images?hl=ar&q=Autographa++circumflexa++&safe=on&um=1&ie=UTF-8&sa=N&tab=wi>

الدودة نصف القياسة ذات البقعتين: *Trichoplusia ni*



<http://images.google.com.sa/images?hl=ar&q=trichoplusia+ni+&safe=on&um=1&ie=UTF-8&sa=N&tab=wi>

الحشرة الكاملة واليرقة ومظهر الإصابة لذات البقعتين

دودة ورق القطن الصغرى: *Spodoptera exigua*



<http://images.google.com.sa/images?hl=ar&q=Spodoptera+exigua+&safe=on&um=1&ie=UTF-8&sa=N&tab=wi>

دودة ورق القطن الصغرى الفراشة واليرقة ومظهر الإصابة

دودة ورق القطن الكبرى: *Spodoptera littoralis*



<http://images.google.com.sa/images?um=1&hl=ar&safe=active&sa=X&oi=spell&resnum=1&ct=result&cd=1&q=Spodoptera+littoralis++&spell=1>

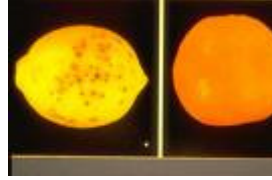
دودة ورق القطن الكبرى الفراشة واليرقة ومظهر الإصابة على البرسيم والقطن

رتبة ذات الجناحين: Order Diptera
تشمل الذباب والبعوض أجزاء الفم في الذباب لاعتقة والأجنحة الخلفية تتحول لدبوس أتران والتطور كامل واليرقات ذات أجزاء فم قارضة.

Fam. Tephretidae
ذبابة الفاكهة: *Ceratitis capitata*



<http://www.kenanaonline.com/page/3712>



<http://images.google.com.sa/images?hl=ar&q=ceratitis+capitata+++++++&safe=on&um=1&ie=UTF-8&sa=N&tab=wi>

ذبابة الفاكهة الحشرة الكاملة ومظهر الإصابة

صانعات الأنفاق : Leaf miners

تقع صانعات الأنفاق في أربعة رتب حشرية حرشفية الأجنحة- ذات الجناحين- غشائية وغمديه الأجنحة. والطور الذي يسبب النفق هو الطور اليرقي.

Fam. Agromyzidae

Agromyza nigripes (Meigen) Leaf miner: صانعات الأنفاق



<http://images.google.com.sa/images?hl=ar&q=%D8%B5%D8%A7%D9%86%D8%B9%D8%A7%D8%AA+%D8%A7%D9%84%D8%A7%D9%86%D9%81%D8%A7%D9%82+%D8%A7%D9%84%D8%AD%D8%B4%D8%B1%D9%8A%D8%A9&safe=on&um=1&ie=UTF-8&sa=N&tab=wi>

أطوار حشرة صانعات الأنفاق على محصول القمح ومظهر إصابتها

رتبة حرشفية الأجنحة: Order Lepidoptera
Fam. Gracillariidae
صانعة الأنفاق في الحمضيات : *Phyllocnistis citrella*



صورة الحشرة



آثارها على ثمرة الحمضيات



آثارها على الورقة

<http://forum.zira3a.net/showthread.php?t=798>

الدرس العملي الرابع
الآفات العامة من رتبة هديبية ، حرشية وثنائية الأجنحة

أسئلة حول الدرس العملي:

١- أكتب الاسم العربي واللاتيني للرتبة التي تقع فيها حشرات التريبس وحدد التطور ونوع أجزاء الفم في الرتبة.

٢- كيف تميز بين تريبس البصل وتريبس القمح.

٣- صف مظهر الإصابة بالتريبس.

٤- أكتب الاسم العلمي لتريبس البصل

٥- الدودة القارضة أين تقع من الرتب الحشرية أذكر الرتبة بالعربي واللاتيني ونوع أجزاء الفم والتطور.

٦- أكتب الاسم العلمي للدودة القارضة.

٧- صف مظهر إصابة الدودة القارضة.

٨- كيف تميز بين الدودة نصف القيلسة ذات الحرف Y وذات الخط المتعرج.

٩- حدد الرتب الحشرية التي تضم صانعات الأنفاق.

١٠- صف مظهر إصابة صانعات الأنفاق.

١١- أكتب الرتبة والاسم العلمي ونوع أجزاء الفم ومظهر الإصابة لحشرة ذبابة الفاكهة.