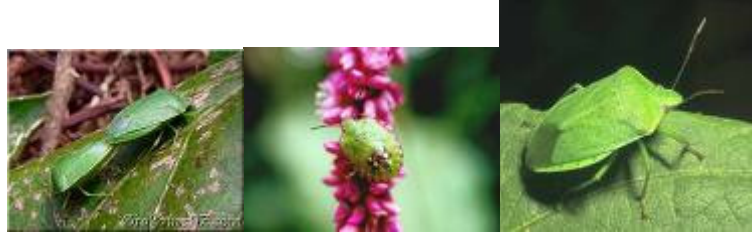


الدرس العملي الثامن  
آفات الخضر من رتبة نصفية، ثنائية وغمديه الأجنحة  
٣٤٣ وقن الحشرات الاقتصادية الجزء العملي  
أستاذ المادة : الأستاذ الدكتور/ يوسف الدريهم  
المعيد: الشامي الصديق

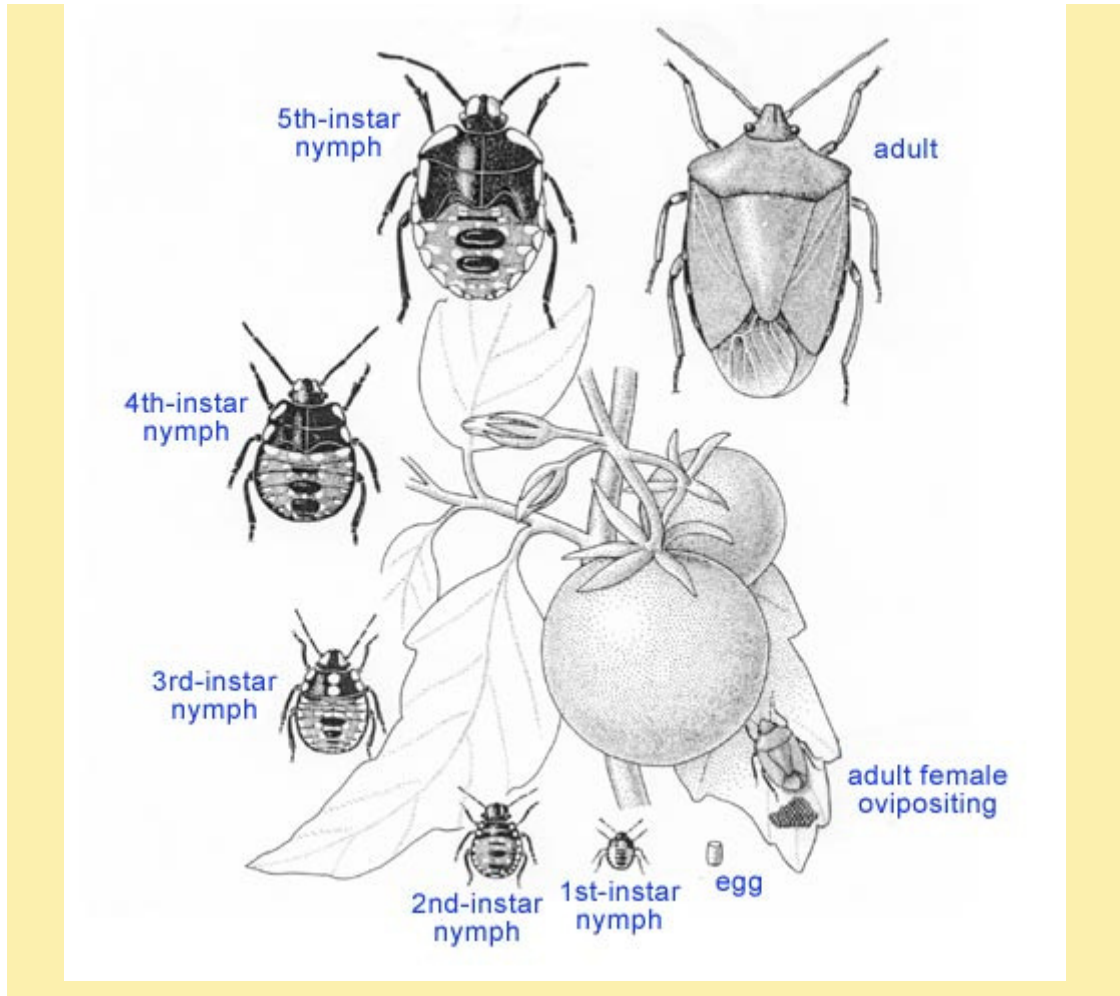
الاسم العربي للنوع	الاسم العلمي للنوع	الفصيلة Fam.	الرتبة Order
البقة الخضراء البقة الباذنجانية بق بذرة القطن أو قرون البامية	<i>Nezara viridula</i> <i>Urentius aegyptius</i> <i>Oxycarenus hyalinipennis</i>	Pentatomidae Tingidae Lygaeidae	نصفية الأجنحة Hemiptera
ذبابة ثمار القرعيات (المقات)	<i>Dacus ciliatus</i>	Tephretidae	ذات الجناحين Diptera
فرقع لوز خنفساء القثاء الخنفساء الحمراء الخنفساء البرغوثية	<i>Agrypnus notodonta</i> <i>Epilachna chrysomelina</i> <i>Aulacophora foveicollis</i> <i>Phyllotreta cruciferae</i>	Elateridae Coccinellidae Chrysomelidae	غمديه الأجنحة Coleoptera

رتبة نصفية الأجنحة. Order Hemiptera  
الأجنحة الأمامية نصفية وأجزاء الفم ثاقبة ماصة والتطور غير كامل  
Fam. Pentatomidae  
البقة الخضراء: *Nezara viridula*



<http://images.google.com.sa/images?hl=ar&q=Nezara+viridula+&safe=on&um=1&ie=UTF-8&sa=N&tab=wi>

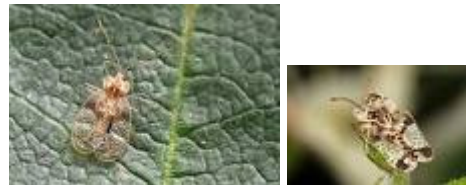
الحشرة الكاملة والحورية ومظهر الإصابة للبقة الخضراء



<http://images.google.com.sa/images?hl=ar&q=Nezara%20viridula%20life%20cycle&safe=on&um=1&ie=UTF-8&sa=N&tab=wi>  
 دورة الحياة لحشرة البقة الخضراء

Fam. Tingidae

*Urentius aegyptius* : البقة الباذنجانية



<http://images.google.com.sa/images?hl=ar&q=Tingidae&safe=on&um=1&ie=UTF-8&sa=N&tab=wi>

الحشرة الكاملة ومظهر الإصابة للبقة الباذنجانية

Fam. Lygaeidae

بق بذرة القطن أو قرون البامية: *Oxycarenus hyalinipennis*



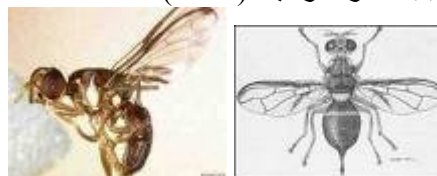
<http://images.google.com.sa/images?hl=ar&q=oxycarenus+hyalinipennis&safe=on&um=1&ie=UTF-8&sa=N&tab=wi>

رتبة ذات الجناحين: Order Diptera

زوج واحد والثاني متحور إلي دبوس أتران والتطور كامل وأجزاء الفم لاعقة في الحشرة الكاملة للذباب وقارضة في اليرقة.

Fam. Tephretidae

ذبابة ثمار القرعيات(المقات): *Dacus ciliatus*



<http://images.google.com.sa/images?hl=ar&q=Dacus+ciliatus+&safe=on&um=1&ie=UTF-8&sa=N&tab=wi>

الأنثى على اليمين وفي نهاية البطن آلة وضع البيض والذكر على اليسار



<http://images.google.com.sa/images?hl=ar&q=Dacus+ciliatus+damage&safe=on&um=1&ie=UTF-8&sa=N&tab=wi>

مظهر إصابة ذبابة ثمار القرعيات

رتبة غمدية الأجنحة: Order Coleoptera

التطور كامل وأجزاء الفم قارضة في الحشرة الكاملة واليرقة.

Fam. Elateridae

فرقع لوز: *Agrypnus notodonta*



<http://images.google.com.sa/images?hl=ar&q=elateridae&safe=on&um=1&ie=UTF-8&sa=N&tab=wi>

الحشرة الكاملة واليرقة ومظهر الإصابة لفرقع لوز

Fam. Coccinellidae  
خنفساء القثاء: *Epilachna chrysomelina*



<http://images.google.com.sa/images?hl=ar&q=epilachna+chrysomelina&safe=on&um=1&ie=UTF-8&sa=N&tab=wi>

الحشرة الكاملة واليرقة ومظهر الإصابة الذي تحدثه الحشرة الكاملة واليرقة بالترتيب من اليمين لليسار

Fam. Chrysomelidae  
خنفساء الحمراء: *Aulacophora foveicollis*



<http://images.google.com.sa/images?hl=ar&q=Aulacophora+foveicollis+++++&safe=on&um=1&ie=UTF-8&sa=N&tab=wi>

أعراض الإصابة:

١. اصفرار أوراق النباتات المصابة .
٢. مشاهدة عدد كبير من اليرقات الحمراء عالقة أعلى الجذور عند نزع النبات المصاب من التربة .
٣. جفاف الأوراق وسقوطها .

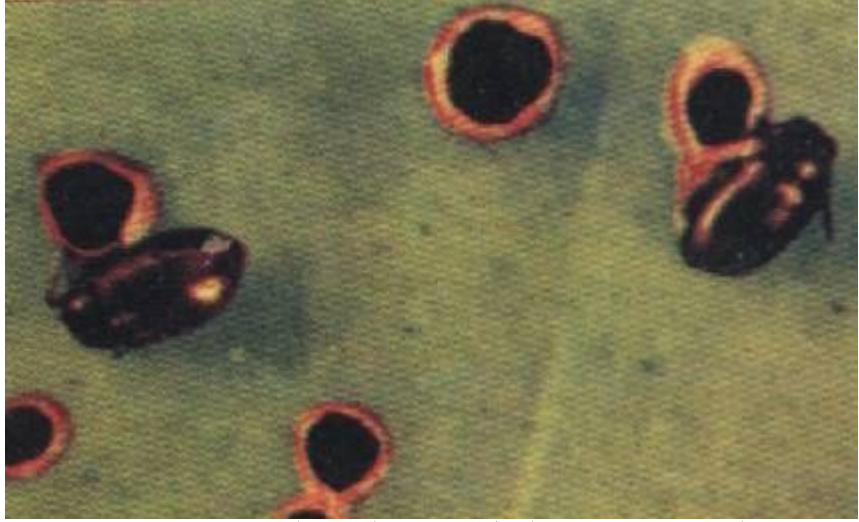
<http://www.kenanaonline.com/page/5610>

خنفساء البرغوثية: *Phyllotreta cruciferae*



<http://images.google.com.sa/images?hl=ar&q=Phyllotreta+cruciferae&safe=on&um=1&ie=UTF-8&sa=N&tab=wi>

الحشرة الكاملة ومظاهر إصابة الخنفساء البرغوثية



تسبب هذه الحشرة ثقوب دائرية الشكل، صغيرة الحجم على صفيحة الورقة، و تتغذى يرقاتها على الجذور، وتقضي فترة الشتاء تحت الأوراق أو في التربة .

<http://www.gotsyria.com/arabic/AGRGuide/7.html>

حفار ساق البطيخ : *Apomecyna Arabica*

تصيب هذه الحشرة سيقان الشمام والبطيخ وخاصة منطقة الساق القريبة من سطح الأرض كما تصيب الثمار وتعمل اليرقات والحشرة الكاملة إنفاقا من أسفل إلى أعلى والاصابه الشديدة تؤدي إلى جفاف الأفرع والسيقان الغليظة مما يؤدي إلى ضعف النمو وقله الإنتاج والثمار المصابة تتعفن وتفسد نتيجة الاصابة الثانوية بالفطر أو البكتريا

**سوسه ثمار البطيخ : *Acythopeus sp***

حشره صغيره سوداء توجد على السطح السفلى للثمار الملامسة للتربة وتعمل على إتلافها ،لذا يجب ملاحظه وضع الثمار على المصاطب الجافة والمكافحة باستخدام المبيدات المناسبة.

## الدرس العملي الثامن

أسئلة حول الدرس :

- ١ - اكتب الاسم اللاتيني لرتبة نصفية الأجنحة وأهم صفاتها.
- ٢ - أذكر الطور الضار والأجزاء النباتية التي تصيبها البقعة الخضراء.
- ٣ - صف البقعة الباذنجانية وأذكر أطوار حياتها والرتبة التي تضمها.
- ٤ - ذبابة ثمار القرعيات أذكر رتبته الحشرية ونوع أجزاء الفم في الطور الكامل وغير الكامل.
- ٥ - صف مظهر إصابة ذبابة ثمار القرعيات.
- ٦ - أذكر الرتبة ونوع التطور وأجزاء الفم لحشرة فرقع لوز.
- ٧ - أذكر الاسم العلمي لحشرة خنفساء القثاء وصف الحشرة الكاملة ومظهر إصابتها.
- ٨ - أذكر أهم المحاصيل التي تصيبها الخنفساء الحمراء مع ذكر الطور الضار لهذه الحشرة.
- ٩ - صف مظهر إصابة حفار ساق البطيخ.
- ١٠ - سوسة ثمار البطيخ أذكر رتبته الحشرية وفصيلتها والمحاصيل التي تصيبها ومظهر إصابتها.