

الدرس العملي الحادي عشر  
آفات نباتات الزينة

٣٤٣ وقن الحشرات الاقتصادية الجزء العملي  
أستاذ المادة : الأستاذ الدكتور/ يوسف الدريهم  
المعيد: الشامي الصديق

الاسم العربي للنوع	الاسم العلمي للنوع	الفصيلة Fam.	الرتبة Order
الجراد الصحراوي نطاط الحشائش	<i>Schistocera gregaria</i> Farsk <i>Aiolopus thalassinus</i>	Acrididae	مستقيمة الأجنحة Orthoptera
النمل الأبيض الآكل للنباتات الحية	<i>Microtermes najdensis</i>	Termitidae	متساوية الأجنحة Isoptera
حشرة التربس	<i>Thrips</i> sp.	Thripidae	هدبية الأجنحة Thysanoptera
من البطيخ قافزة الأوراق البق الدقيقي الارجواني الحشرة القشرية الشرقية الصفراء الذبابة البيضاء	<i>Aphis gossypii</i> <i>Empoasca</i> sp. <i>Nipaecoccus vastato</i> <i>Aonidiella orientalis</i> <i>Bemisia</i> sp.	Aphididae Cicadellidae Pseudococcidae Diaspididae Aleyrodidae	متجانسة الأجنحة Homoptera
حشرة إبرة العجوز	<i>Labidura</i> sp.	Labiduridae	جلدية الأجنحة Dermaptera
دودة الجازون والمسطحات الخضراء دودة التقلية	<i>Pachyzancla licarsicalis</i> <i>Daphnis nerii</i>	Pyralidae Sphingidae	حشرية الأجنحة Lepidoptera
سوسة النخيل الحمراء	<i>Rhynchophorus ferrugineus</i>	Curculionidae	غمدية الأجنحة Coleoptera
أكاروس الغبار (الغبيرة)	<i>Oligonychus afrasiaticus</i>	Tetranychidae	Acarina

أهم الآفات الحشرية التي تصيب الأشجار وغيرها من نباتات الزينة والمسطحات الخضراء

١-الجراد الصحراوي *Schistocera gregaria* Farsk



تتغذى الحشرات اليافعة والحوريات على المجموع الخضري للنبات ، فتلتهم الأوراق والبراعم واللوز والسيقان ، فلها أجزاء فم قارضة تلتهم بها كل ما تصادفه من نباتات الزينة.

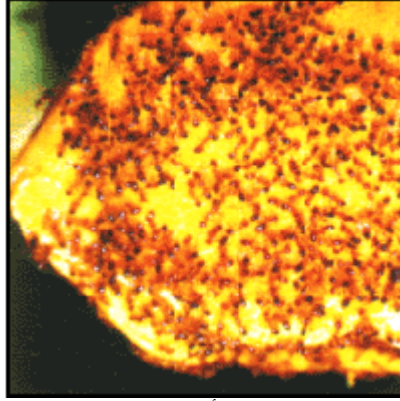
## ٢- نطاط الحشائش: Grasshoppers



<http://images.google.com.sa/images?hl=ar&q=Aiolopus%20thalassinus&safe=on&um=1&ie=UTF-8&sa=N&tab=wi>

وهي عبارة عن حشرات صغيرة نطاطة تقفز من مكان إلى آخر بواسطة أرجلها الخلفية القوية والحشرات الكاملة التي لها أجنحة تطير من مكان إلى آخر. ويتراوح أو يختلف طول هذه الحشرات من ١- ٥ سم حسب العمر وتقوم بالتغذية على الأجزاء النباتية الخضراء مثل الأوراق والبراعم وقد تأكل وتقضي على كل الفرع أو الغصن أو النبات إذا كانت أعدادها كبيرة. ينتشر النطاط على المسطحات الخضراء بكثرة.

## ٣- النمل الأبيض :



النمل الأبيض

حشرة رهيبة تعيش في مستعمرات وتقضي معظم حياتها بعيداً عن الضوء ، لها قرون استشعار وهناك أنواع مختلفة من النمل الأبيض تعيش في بيئات مختلفة. منها ما يهاجم المباني والأثاث والأخشاب وهناك ما يهاجم النباتات والمحاصيل الزراعية.

#### ٤- التريبس Thrips



التريبس

هناك أنواع عديدة من التريبس. وهي عبارة عن حشرة صغيرة جداً طولها ١-٣ ملم يختلف لونها بين البني أو الأسود أو الأصفر.

##### أعراض الإصابة:

تقوم هذه الحشرة الصغيرة بامتصاص العصارة النباتية وتؤدي إلى ظهور بقع بيضاء فضية على الأوراق (ميرقشة) وتؤثر على نمو النبات وتؤدي إلى ضعفه.

##### النباتات التي تصيبها هذه الحشرة:

من أكثر الأشجار التي تصيبها هذه الحشرة في مدينة الرياض أشجار المورنجا.

#### ٥- المن Aphids



المن

حشرة صغيرة الحجم يبلغ طولها ١,٥-٣,٥ ملم طرية الملمس مختلفة الألوان ، تظهر متجمعة على البراعم والقمم النامية وعلى السطح السفلي للأوراق والأجزاء الخضرية الغضة.

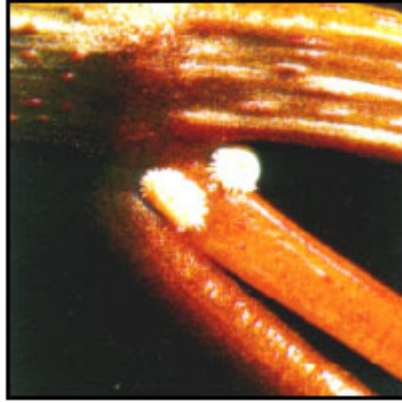
##### أعراض الإصابة:

تمتص هذه الحشرة العصارة النباتية وتتغذى عليها ، مما يسبب ضعف في نمو النباتات وتجعد الأوراق. وتنتج مادة عسلية حلوة تجلب إليها النمل والأمراض.

##### النباتات التي تصيبها هذه الحشرة:

الدفلة ، الورد الجوري ، القرنفل ، الأبخال وغيرها.

## ٦- البق الدقيقي Mealybugs



البق الدقيقي

حشرة صغيرة طرية مغطاة بطبقة شمعية طولها أقل من ١ سم تظهر على النبات بشكل متجمع قطني المظهر عند مناطق اتصال الأجزاء النباتية مع بعضها وعلى العروق الورقية للسطح السفلي.

## ٧- الحشرات القشرية(الجرب) Scale Insects



<http://images.google.com.sa/images?hl=ar&q=Aonidiella%20orientalis&safe=on&um=1&ie=UTF-8&sa=N&tab=wi>

مظهر الإصابة وشكل القشور في الحشرة القشرية الشرقية الصفراء  
هذه الحشرات تهاجم الأوراق وتقوم بامتصاص العصارة النباتية حيث تصفر الأوراق وتسقط ، وينتج بعضها مادة سكرية تجلب النمل إليها وتساعد في الإصابة بالأمراض الفطرية.

## ٨- الذباب الأبيض White flies

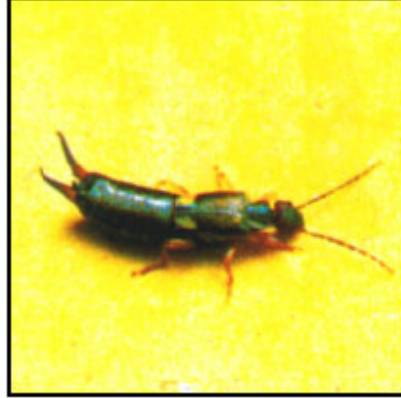


الذباب الأبيض

### أعراض الإصابة:

تقوم هذه الحشرة الصغيرة بامتصاص العصارة النباتية وتؤدي إلى اصفرار الأوراق ، ومن ثم سقوطها ، كذلك تعطي هذه الحشرة مادة سكرية تجلب إليها النمل وتسبب الإصابة بالأمراض الفطرية.

### ٩- أبو مقص (إبرة العجوز) Earwigs



أبو المقص ( إبرة العجوز )

أبو مقص هو عبارة عن حشرة معروفة بأن لها ذبلاً يشبه المقص ، صغيرة الحجم طولها ٢-٣ سم مسودة اللون تعيش على المواد والفضلات العضوية الموجودة في التربة حول النباتات وتتغذى على بعض الأنسجة النباتية كالأزهار والثمار والبراعم فتشوهها. وتعيش هذه الحشرة حول معظم أنواع النباتات في الحدائق.

### ١٠- اليرقات والديدان في الأوراق النباتية Caterpillars



اليرقات والديدان في الأوراق النباتية

وهي عديدة الأنواع والأشكال . وهي عبارة عن يرقة تأكل الأوراق وتعيش عليها وتشاهد بالعين المجردة وبعض أنواعها كبيرة قد تصل إلى حوالي ١٠ سم. وتصيب كثيراً من الأنواع النباتية والشجرية.



<http://images.google.com.sa/images?hl=ar&resnum=0&q=Daphnis%20nerii&safe=on&um=1&ie=UTF-8&sa=N&tab=wi>

الحشرة الكاملة لدودة التفلة



بيوض دودة التفلة



يرقة دودة التفلة



عذراء دودة التفلة

[http://tpittaway.tripod.com/sphinx/d\\_ner.htm](http://tpittaway.tripod.com/sphinx/d_ner.htm)

## ١١- سوسة النخيل الحمراء



سوسة النخيل الحمراء

## ١٢- العنكبوت أو الحلم أو الأكاروسات Spider mites



العنكبوت الأحمر

هناك أنواع عديدة من العناكب كالأحمر والأصفر التي تتوافق ألوانها مع البيئة الجافة. ويستدل على الإصابة بالعنكبوت الأحمر - الذي يشاهد بصعوبة على النبات - وجود شبكة من الخيوط الدقيقة المتجمعة تمتد بين ورقة وأخرى ويشاهد العنكبوت ينتقل بينها.

### أعراض الإصابة:

تمتص هذه الحشرة العصارة النباتية وتترك بقعاً فضية على قمم الأوراق ، كذلك تتحول الأوراق من اللون الأخضر إلى اللون البرونزي الرصاصي وتصفّر ثم تسقط.  
تصيب نباتات الزينة.



### ١٣- البزق الرمادي Slugs

تصيب النباتات التي في الخارج ولا تصيب النباتات المنزلية الجميلة وخاصة الغضة مثل الشتول والأبصال. ويتم مكافحة البزق الرمادي إما بإزالته باليد والقضاء عليه أو استخدام الطعم السام وهو على شكل كومة من النخالة مخلوطة بالمتيل ألدهيد.



<http://www.momra.gov.sa/specs/guid0020.asp>

## الدرس العملي الحادي عشر آفات نباتات الزينة

أسئلة حول الدرس:

- ١- عائلة الجراد والنطاط Acrididae من آفات نباتات الزينة أذكر الرتبة التي تقع فيها مع ذكر أهم صفات الرتبة.
- ٢- النمل الأبيض من آفات نباتات الزينة أذكر رتبته وصفاتها ومظهر إصابته على نباتات الزينة.
- ٣- التريبس من الآفات التي تصيب نباتات الزينة ما هي الرتبة الحشرية التي ينتمي لها وصفاتها.
- ٤- أذكر ثلاثة من الحشرات التي تنتمي لرتبة متجانسة الأجنحة وتصيب نباتات الزينة مع ذكر صفات الرتبة.
- ٥- صف حشرة إبرة العجوز مع ذكر رتبته الحشرية وصفات هذه الرتبة.
- ٦- صف فراشة دودة التقلّة وحدد رتبته الحشرية ونوع أجزاء الفم في الطور الكامل وغير الكامل.
- ٧- لماذا تعتبر سوسة النخيل الحمراء من آفات نباتات الزينة مع وصفها وذكر رتبته الحشرية.