

الدرس العملي التاسع  
آفات الخضر من رتبة حرشفية الأجنحة

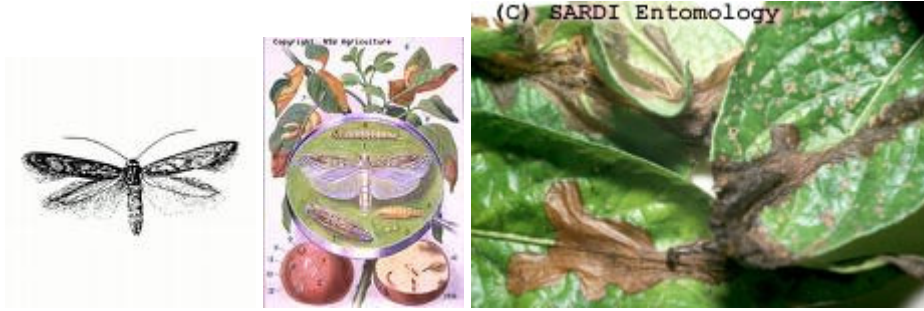
٣٤٣ وقن الحشرات الاقتصادية الجزء العملي  
أستاذ المادة : الأستاذ الدكتور/ يوسف الدريهم  
المعيد: الشامي الصديق

الاسم العربي للنوع	الاسم العلمي للنوع	Fam. الفصيلة	Order الرتبة
فراشة (دودة) درنات البطاطس	<i>Phthorimaea operculella</i>	Gelechiidae	حرشفية الأجنحة
حفار (دودة) ساق الباذنجان	<i>Euzophera osseatella</i>	Pyralidae	Lepidoptera
أبودقيق البقوليات	<i>Cosmolyce baeticus</i>	Lycaenidae	
أبودقيق الكرنب الصغرى	<i>Pieris rapae</i>	Pieridae	
أبو دقيق الكرنب الكبرى	<i>Pieris brassicae</i>		
أبو دقيق الخبازي	<i>Vanessa cardui</i>	Nymphalidae	
الفراشة ذات الظهر الماسي	<i>Plutella sp.</i>	Plutellidae	
دودة قرون البامية	<i>Earias insulana</i>	Noctuidae	
دودة ورق البطاطا	<i>Herse convolvuli</i>	Sphingidae	

رتبة حرشفية الأجنحة: Order Lepidoptera  
التطور كامل وأجزاء الفم ماصة في الحشرة الكاملة وقارضة في اليرقة .

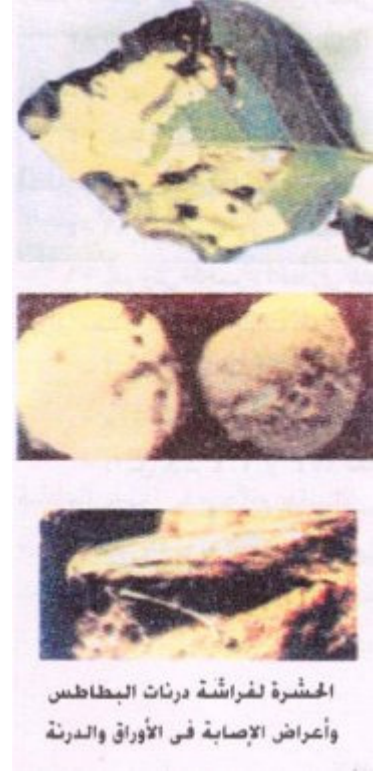
Fam. Gelechiidae

فراشة (دودة) درنات البطاطس: *Phthorimaea operculella*



<http://images.google.com.sa/images?hl=ar&q=Phthorimaea+operculella+&safe=on&um=1&ie=UTF-8&sa=N&tab=wi>

مظهر الإصابة والحشرة الكاملة لفراشة درنات البطاطس



<http://www.kenanaonline.com/page/3366>

**Fam. Pyralidae**

حفار (دودة) ساق الباذنجان: *Euzophera osseatella*



<http://images.google.com.sa/images?hl=ar&q=Euzophera%20osseatella%20&safe=on&um=1&ie=UTF-8&sa=N&tab=wi>

**Fam. Lycaenidae**

أبودقيق البقوليات: *Cosmolyce baeticus*



<http://images.google.com.sa/images?hl=ar&q=lycaenidae&safe=on&um=1&ie=UTF-8&sa=N&tab=wi>

**Fam. Pieridae**

أبودقيق الكرنب الصغرى: *Pieris rapae*



<http://images.google.com.sa/images?hl=ar&q=Pieris+rapae+&safe=on&um=1&ie=UTF-8&sa=N&tab=wi>

الفراشة ومظاهر إصابة مختلفة لابودقيق الكرنب

أبودقيق الكرنب الكبرى: *Pieris brassicae*



<http://images.google.com.sa/images?hl=ar&q=Pieris+brassicae+&safe=on&um=1&ie=UTF-8&sa=N&tab=wi>

الفراشة واليرقة ومظهر الإصابة لابودقيق الكرنب الكبرى

**Fam. Nymphalidae**

أبودقيق ألبازي: *Vanessa cardui*



<http://images.google.com.sa/images?hl=ar&q=Vanessa+cardui&safe=on&um=1&ie=UTF-8&sa=N&tab=wi>

الفراشة واليرقة ومظهر الإصابة لابودقيق ألبازي

## Fam. Plutellidae

الفراشة ذات الظهر الماسي: *Plutella sp.*



<http://images.google.com.sa/images?hl=ar&q=Plutella+maculipennis+&safe=on&um=1&ie=UTF-8&sa=N&tab=wi>

الفراشة ذات الظهر الماسي واليرقة والعذري



<http://images.google.com.sa/images?hl=ar&q=Plutella+maculipennis+damage&safe=on&um=1&ie=UTF-8&sa=N&tab=wi>

مظهر إصابة الفراشة ذات الظهر الماسي

## Fam. Noctuidae

دودة اللوز الشوكية (دودة قرون البامية): *Earias insulana*



*Earias insulana* Boisduval

ذيفت הכותנה

<http://www.edugal.org.il/hokrim/library/pics/ma015f.jpg>

الفراشة واليرقة لدودة قرون البامية



<http://images.google.com.sa/images?hl=ar&q=Earias+insulana+damage&safe=on&um=1&ie=UTF-8&sa=N&tab=wi>

مظهر إصابة دودة اللوز الشوكية على القطن

Fam. Sphingidae  
دودة ورق البطاطا: *Herse convolvuli*



<http://images.google.com.sa/images?hl=ar&q=Herse+convolvuli+&safe=on&um=1&ie=UTF-8&sa=N&tab=wi>

الفراشة والعذري لدودة ورق البطاطا

## الدرس العملي التاسع

أسئلة حول الدرس:

- ١- أكتب الاسم اللاتيني لرتبة حرشفية الأجنحة وأذكر أهم صفاتها.
- ٢- صف مظهر إصابة فراشة درنات البطاطس.
- ٣- أذكر الأجزاء النباتية التي يصيبها حفار ساق الباذنجان.
- ٤- صف الحشرة الكاملة لابودقيق البقوليات.
- ٥- كيف تميز بين الذكر والانثى في حشرة أبو دقيق الكرنب.
- ٦- صف مظهر الإصابة مع ذكر المحاصيل التي تصيبها حشرة أبو دقيق الكرنب.
- ٧- صف مظهر إصابة أبو دقيق الخبازي.
- ٨- لماذا سميت الفراشة ذات الظهر الماسي بهذا الاسم.
- ٩- صف الحشرة الكاملة لدودة قرون البامية وأذكر الطور الضار.
- ١٠- فراشة دودة ورق البطاطا من الديدان ذات القرن لماذا سميت بهذا الاسم.