

الدرس العملي السابع
الامتحان الأول
٢٤٢ وقن الآفات الحشرية للمحاصيل الحقلية والبستانية الجزء العملي
أستاذ المادة : الدكتور/ عبد الرحمن الداود
المعيد: الشامي الصديق

امتحان العملي الأول لمادة الآفات الحشرية للمحاصيل الحقلية والبستانية

الرقم الجامعي:

اسم الطالب:

بعد فحص النماذج ١ - ١٠ أجب على الآتي :

اسم النموذج	مثال حشري على النموذج
١	
٢	
٣	
٤	
٥	
٦	
٧	
٨	
٩	
١٠	

س ٢- بعد فحص الحشرات ١١-١٥ أجب على الآتي:-

نوع التطور	نوع أجزاء الفم	الرتبة اللاتيني	الرتبة العربي	
				١١
				١٢
				١٣
				١٤
				١٥

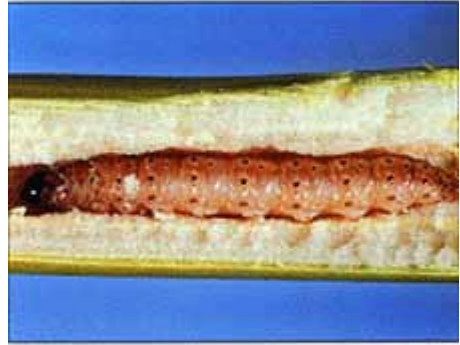
آفات المحاصيل الحقلية

الاسم العربي للنوع	الفصيلة Fam.	الرتبة Order
دودة الذرة الأوربية دودة القصب الكبيرة دودة اللوز الأمريكية فراشة دودة السمسم	Pyraustidae Noctuidae Sphingidae	حرفشية الأجنحة Lepidoptera
سوسة ورق البرسيم الجعل ذو الظهر الجامد	Curculionidae Scarabaeidae	غمدية الأجنحة Coleoptera

رتبة حرفشية الأجنحة: **Order Lepidoptera**
الأجنحة حرفشية والتطور كامل وأجزاء الفم ماصة في الحشرة الكاملة وقارضة في اليرقة.

Fam. Pyraustidae

دودة الذرة الأوربية



<http://www.bayercropscience.sk/images/produkt/skodcovia/vijacka-kukuricna.jpg>

دودة الذرة الأوروبية الحشرة الكاملة واليرقة ومظهر الإصابة

دودة الذرة الأوروبية :
تضع الفراشات البيض على نباتات الذرة بعد عمره ٤٥ يوماً حيث يوضع معظم البيض على السطح السفلي لنصل
الأوراق ، وبعد الفقس تتجول اليرقات الصغيرة حيث تتغذى على أوراق النباتات وحينما تصل للعمر الثالث أو
الرابع تنقب وتدخل السيقان والكيزان وتفضل الاختراق في حامل السنبل مما يسبب كسرها وتدلى السنابل ،
ولتفادي الإصابات الشديدة ينصح بالزراعة في الموعد المناسب .

<http://www.kenanaonline.com/page/8038>

Fam. Noctuidae

دودة القصب الكبيرة (حفار ساق الذرة) (سرو الذرة)



<http://www.pherobase.com/database/species/species-Sesamia-cretica.php>

الحشرة الكاملة لحفار ساق الذرة



Figure 1. Stemborer damage to a maize plants.



حفار ساق الذرة اليرقة ومظهر الإصابة على الذرة الشامية

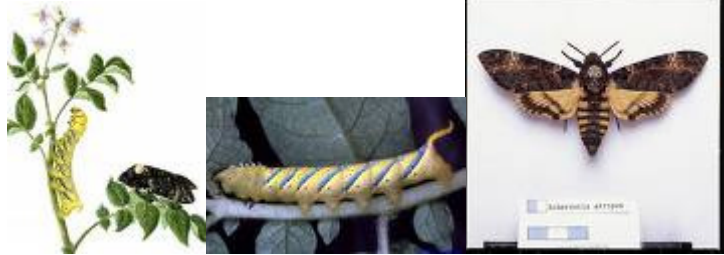
دودة اللوز الامريكية (ثمار الطماطم)



<http://images.google.com.sa/images?hl=ar&q=Heliothis+armigera&safe=on&um=1&ie=UTF-8&sa=N&tab=wi>
اليرقة والحشرة الكاملة ومظهر إصابة دودة ثمار الطماطم

Fam. Sphingidae

فراشة دودة السمسم



<http://images.google.com.sa/images?hl=ar&q=Acherontia+atropos&safe=on&um=1&ie=UTF-8&sa=N&tab=wi>
الفراشة والدودة ومظهر الإصابة

رتبة غمدية الأجنحة: Order Coleoptera
التطور كامل وأجزاء الفم قارض في الطورين الكامل والبرقي.

Fam. Curculionidae

سوسة ورق البرسيم : *Hypera postica*



<http://images.google.com.sa/images?hl=ar&q=Phytonomus&safe=on&um=1&ie=UTF-8&sa=N&tab=wi>
الحشرة الكاملة ومظاهر إصابة مختلفة على البرسيم

Fam. Scarabaeidae

الجعل ذو الظهر الجامد

تتغذى اليرقات والحشرات الكاملة للجعل على أجزاء النبات أسفل سطح التربة مثل الجذور والسوق والدرنات المتكونة حيث يبدو بها نحت أو ثقب على سطح الدرنة مما يسبب تهتك أنسجة الدرنات ونمو فطريات العفن عليها مما يؤدي إلى تشوه الدرنات وقلة قيمتها التسويقية وعند الكشف أسفل الجور المصابة تشاهد اليرقات أسفلها وتسبب يرقات وخنفس الجعال أضرار كبيرة للمحصول قبل أن يتدارك الزراع وجود الحشرات بالحقل



الجعل ذو الظهر الجامد (الجعل الأسود) *Pentodon bispinosus*

تسبب الإصابة بيرقات الجعال ذبول النباتات وموتها وهي واقفة في التربة وعند الكشف أسفل الجور المصابة تشاهد يرقات مقوسة لونها سماني غليظة متجمعة حول الجذور حيث تفضل الاراضى الخفيفة والمسمدة بسماد عضوي غير متحلل .

<http://www.kenanaonline.com/page/3385>

الدرس العملي السابع
آفات المحاصيل الحقلية

أسئلة حول الدرس :

- ١- حفار ساق القصب أذكر رتبته وطوره الضار.
- ٢- في أي المراحل من النمو يصاب نبات الذرة بدودة القصب الكبيرة ودودة الذرة الأوربية.
- ٣- أذكر الرتبة وصف مظهر الإصابة لدودة اللوز الأمريكية.
- ٤- أذكر الطور الضار لفرشة دودة السمسم وصف مظهر الإصابة.
- ٥- صف سوسة ورق البرسيم وأذكر رتبته ومظهر إصابتها.
- ٦- صف مظهر الإصابة للجعل ذو الظهر الجامد.