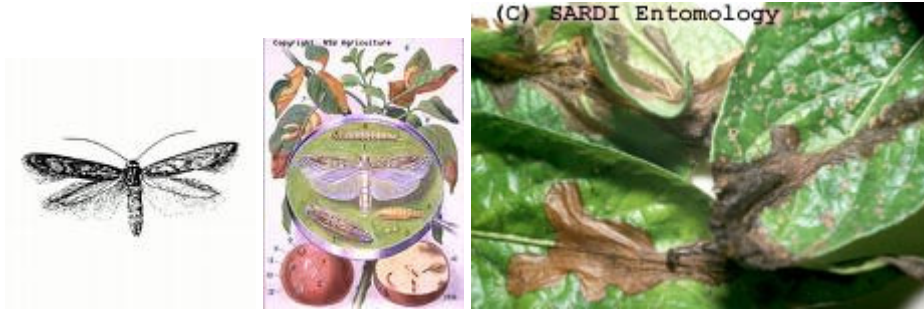


الدرس العملي التاسع  
آفات الخضر  
٢٤٢ وقن الآفات الحشرية للمحاصيل الحقلية والبستانية الجزء العملي  
أستاذ المادة : الدكتور/ عبدا لرحمن الداود  
المعيد: الشامي الصديق

الاسم العربي للنوع	الفصيلة Fam.	الرتبة Order
فراشة (دودة) درنات البطاطس	Gelechiidae	حرفشية الأجنحة
حفار (دودة) ساق الباذنجان	Pyralidae	Lepidoptera
أبودقيق البقوليات	Lycaenidae	
أبودقيق الكرنب	Pieridae	
أبو دقيق ألبازي	Nymphalidae	
الفراشة ذات الظهر الماسي	Plutellidae	
دودة قرون البامية	Noctuidae	
دودة ورق البطاطا	Sphingidae	

رتبة حرفشية الأجنحة. **Order Lepidoptera**  
التطور كامل وأجزاء الفم ماصة في الحشرة الكاملة وقارضة في اليرقة .  
**Fam. Gelechiidae**  
فراشة (دودة) درنات البطاطس



<http://images.google.com.sa/images?hl=ar&q=Phthorimaea+operculella+&safe=on&um=1&ie=UTF-8&sa=N&tab=wi>  
مظهر الإصابة والحشرة الكاملة لفراشة درنات البطاطس



الحشرة لفراشة درنات البطاطس  
وأعراض الإصابة في الأوراق والدرنة

<http://www.kenanaonline.com/page/3366>

**Fam. Pyralidae**  
حفار (دودة) ساق الباذنجان



<http://images.google.com.sa/images?hl=ar&q=Euzophera%20osseatella%20&safe=on&um=1&ie=UTF-8&sa=N&tab=wi>

**Fam. Lycaenidae**  
أبودقيق البقوليات



<http://images.google.com.sa/images?hl=ar&q=lycaenidae&safe=on&um=1&ie=UTF-8&sa=N&tab=wi>

**Fam. Pieridae**  
أبودقيق الكرنب الصغرى



<http://images.google.com.sa/images?hl=ar&q=Pieris+rapae+&safe=on&um=1&ie=UTF-8&sa=N&tab=wi>

الفراشة ومظاهر إصابة مختلفة لابودقيق الكرنب

أبو دقيق الكرنب الكبرى



<http://images.google.com.sa/images?hl=ar&q=Pieris+brassicae+&safe=on&um=1&ie=UTF-8&sa=N&tab=wi>

الفراشة واليرقة ومظهر الإصابة لابودقيق الكرنب الكبرى

**Fam. Nymphalidae**  
أبو دقيق الخبازي



<http://images.google.com.sa/images?hl=ar&q=Vanessa+cardui&safe=on&um=1&ie=UTF-8&sa=N&tab=wi>

الفراشة واليرقة ومظهر الإصابة لابودقيق الخبازي

**Fam. Plutellidae**  
الفراشة ذات الظهر الماسي



<http://images.google.com.sa/images?hl=ar&q=Plutella+maculipennis+&safe=on&um=1&ie=UTF-8&sa=N&tab=wi>  
الفراشة ذات الظهر الماسي واليرقة والعذري



<http://images.google.com.sa/images?hl=ar&q=Plutella+maculipennis+damage&safe=on&um=1&ie=UTF-8&sa=N&tab=wi>  
مظهر إصابة الفراشة ذات الظهر الماسي

**Fam. Noctuidae**  
دودة اللوز الشوكية (دودة قرون البامية)



**Earias insulana Boisduval**  
ذيفت הכותנה

<http://www.edugal.org.il/hokrim/library/pics/ma015f.jpg>

الفراشة واليرقة لدودة قرون البامية



<http://images.google.com.sa/images?hl=ar&q=Earias+insulana+damage&safe=on&um=1&ie=UTF-8&sa=N&tab=wi>  
مظهر إصابة دودة اللوز الشوكية على القطن

**Fam. Sphingidae**  
دودة ورق البطاطا



<http://images.google.com.sa/images?hl=ar&q=Herse+convolvuli+&safe=on&um=1&ie=UTF-8&sa=N&tab=wi>

الفراشة والعذري لدودة ورق البطاطا

الدرس العملي الحادي عشر

أسئلة حول الدرس:

- ١- أكتب الاسم اللاتيني لرتبة حرشفية الأجنحة وأذكر أهم صفاتها.
- ٢- صف مظهر إصابة فراشة درنات البطاطس.
- ٣- أذكر الأجزاء النباتية التي يصيبها حفار ساق الباذنجان.
- ٤- صف الحشرة الكاملة لابودقيق البقوليات.
- ٥- كيف تميز بين الذكر والانثى في حشرة أبو دقيق الكرنب.
- ٦- صف مظهر الإصابة مع ذكر المحاصيل التي تصيبها حشرة أبو دقيق الكرنب.
- ٧- صف مظهر إصابة أبو دقيق الخبازي.
- ٨- لماذا سميت الفراشة ذات الظهر الماسي بهذا الاسم.
- ٩- صف الحشرة الكاملة لدودة قرون البامية وأذكر الطور الضار.
- ١٠- فراشة دودة ورق البطاطا من الديدان ذات القرن لماذا سميت بهذا الاسم.