

()

.....

-

..... /

-:

-

-

-

-

- :

- :

.

-

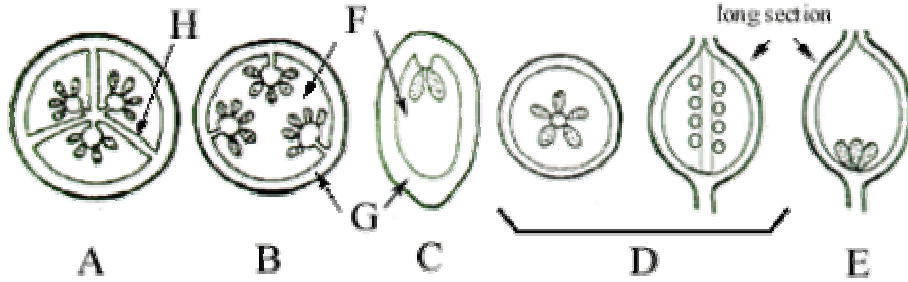
.

-

:

١- في الرسم التالي نوع المشيمه في المقطع A . يكون () .

a. free central b. axile c. parietal d. marginal e. basal



٢- في الرسم أعلاه نوع المشيمه في المقطع B . يكون () .

a. basal b. axile c. marginal d. parietal e. free central

٣- في الرسم أعلاه نوع المشيمه في المقطع H . يكون () .

a. septum b. receptacle c. connective d. locule e. pericarp

٤- في الرسم أعلاه نوع المشيمه في المقطع C . يكون () .

a. parietal b. axile c. basal d. free central e. marginal

٥- في الرسم أعلاه نوع المشيمه في المقطع D . يكون () .

a. axile b. basal c. marginal d. parietal e. free central

٦- في الرسم أعلاه نوع المشيمه في المقطع E . يكون () .

a. axile b. basal c. marginal d. parietal e. free central

٧- في الرسم أعلاه نوع المشيمه في المقطع F . يكون () .

a. stipule b. rachis c. septum d. locule e. pericarp

٨- في الرسم أعلاه نوع المشيمه في المقطع G . يكون () .

a. connective b. receptacle c. septum d. locule e. pericarp

٩- المصطلحة oblique يعني عدم وجود: () .

a. pubescence b. woody tissue
c. trichomes d. bilateral symmetry e. a waxy covering

١٠- في الاسم العلمي التالي *Magnolia grandiflora* L. تعني 'L.' ()

a. class assignment for the genus b. generic subclass
assignment c. 'sensu lato' d. Linnaeus e. a 'later' or
conserved name