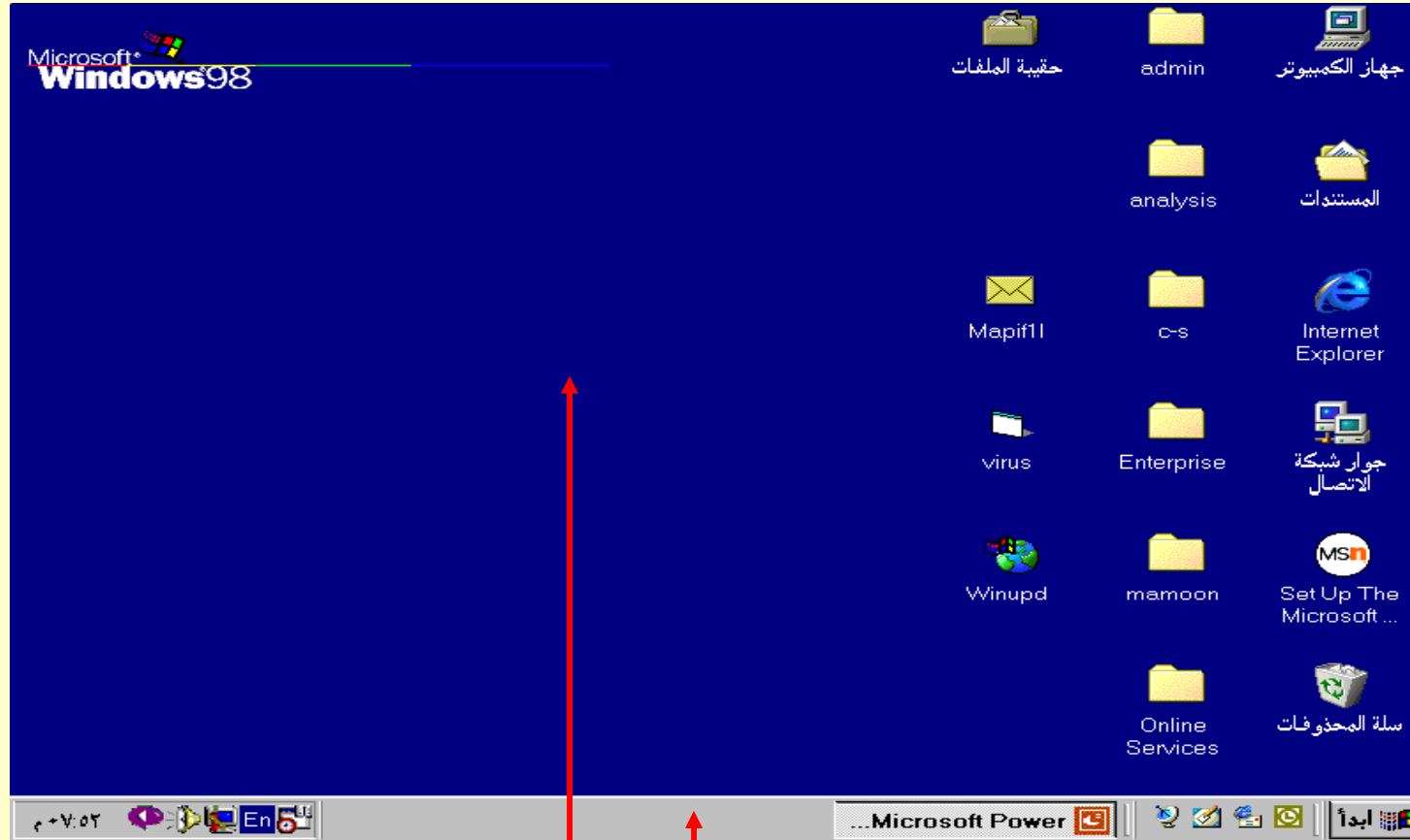


تعريف نظام التشغيل

Windows

هو مجموعة البرامج التي تستخدم في تشغيل الحاسب والتعامل مع مكوناته وإدارة البرامج والتطبيقات .

# التعرف علي سطح المكتب



سطح المكتب (Desktop)

شريط المهام (Task Bar)

زر ابدأ

الأيقونات (Icons)

# النوافذ

النافذة هي مساحة مستطيلة من الشاشة تعرض المجلدات أو الملفات أو الرموز الموجودة بالبرنامج وهي تتكون من عدة مكونات كما في الشكل أدناه :-



# كيفية فتح النوافذ

لفتح إحدى النوافذ، مثلا نافذة جهاز الكمبيوتر ضع مؤشر الفأرة على رمزها الموجود على سطح المكتب ثم انقره نقرا مزدوجا . ستظهر نافذة جهاز الكمبيوتر كما في الشكل أدناه .



# استخدام أشرطة التمرير

تظهر أشرطة التمرير Scroll Bars بطول الجانبين السفلي والأيسر للنافذة . عندما لا يمكنك رؤية جميع محتويات النافذة يمكنك تحريك النافذة الى أعلى أو الى أسفل أو الى اليمين أو الى اليسار بواسطة أشرطة التمرير

شريط التمرير الرأسي



شريط التمرير الأفقي

# تغيير حجم النافذة باستخدام التكبير والتصغير والاستعادة

إحدى طرق تغيير حجم النافذة هي استخدام أزرار التكبير والتصغير والاستعادة الموجودة اقصى يسار أو يمين شريط العناوين .

زر التصغير

زر الاستعادة

زر الاغلاق

➤ لتكبير النافذ الى أقصى حد اختر زر تكبير .

➤ لتحويل النافذة الى زر في شريط المهام اختر زر تصغير .

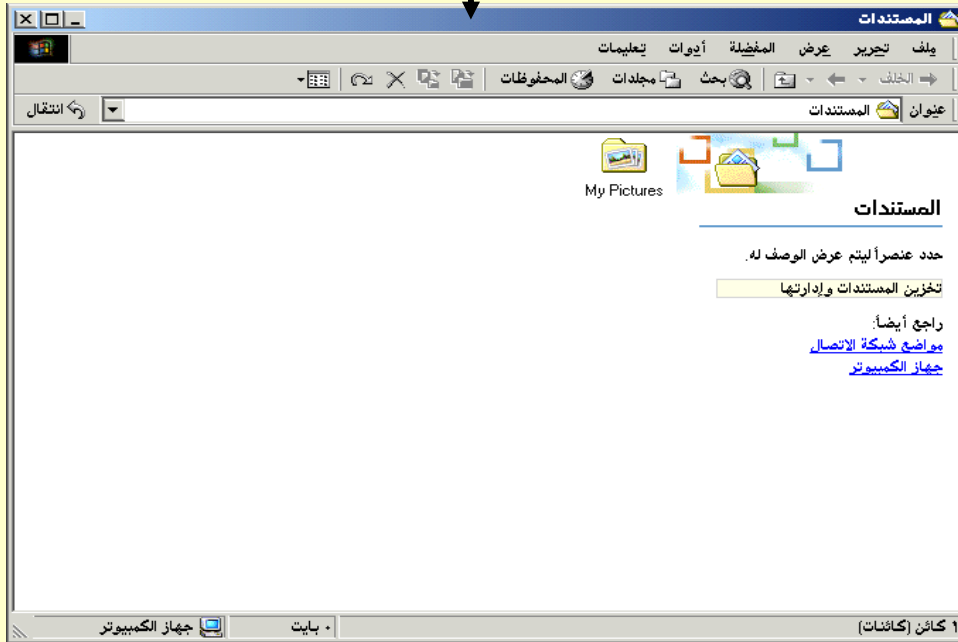
➤ لاستعادة حجم النافذة قبل التكبير اختر زر استعادة .



# تحريك النوافذ

شريط العناوين

لتحريك النافذة من مكان لآخر قم بالاتي :-



١. ضع مؤشر الفأرة فوق شريط العناوين .

٢. اضغط زر الفأرة الأيسر باستمرار .

٣. اسحب شريط العناوين الى المكان الذي تريده ثم حرر زر الفأرة .

# ترتيب النوافذ

عندما تقوم بفتح عدة نوافذ ستختفي بعض النوافذ ولترتيب تلك النوافذ ، انقر بزر الفأرة الأيمن فوق أي ناحية فارغة على شريط المهام ، ستظهر قائمة مختصرة بها الأوامر الآتية :

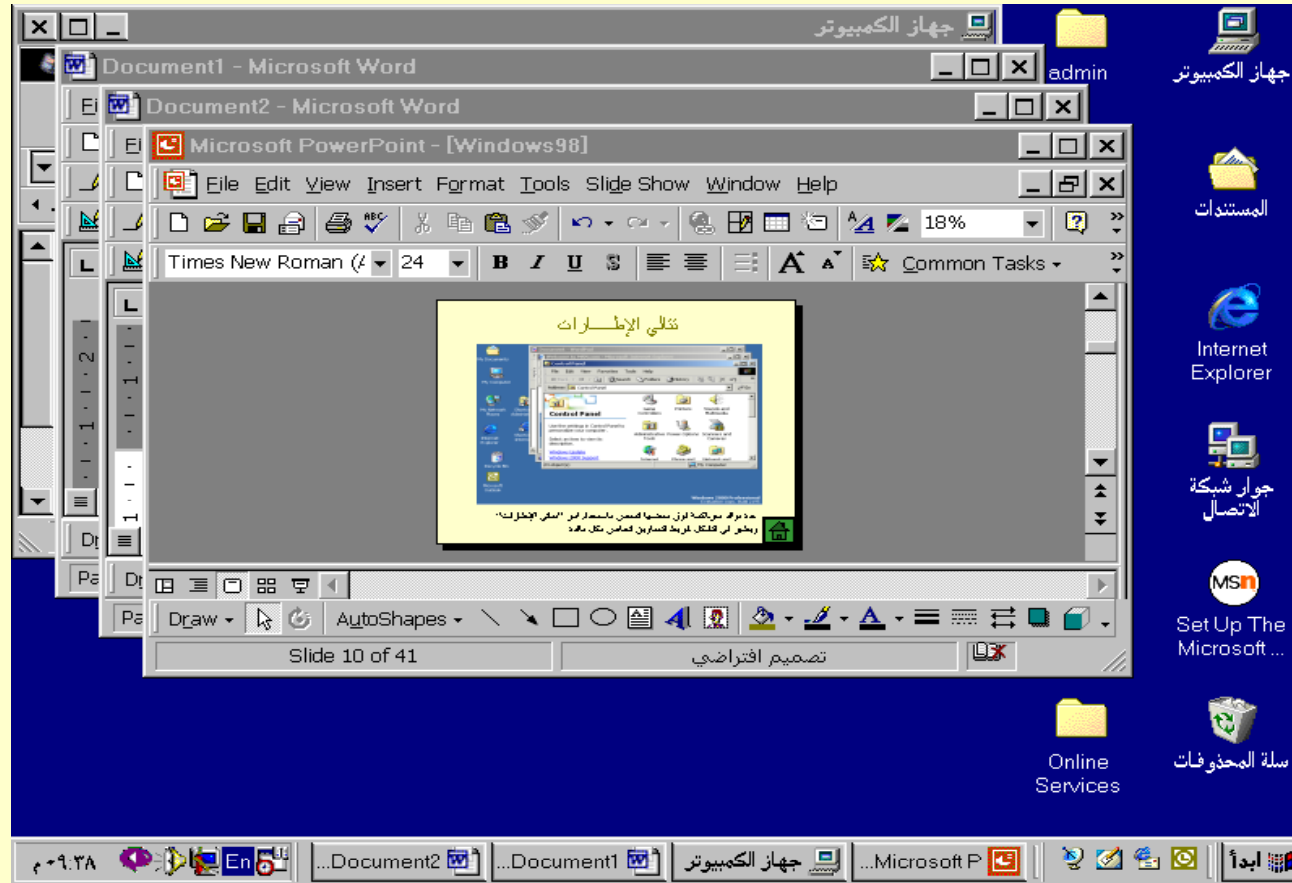
تتالي الاطارات : هذا الأمر يجعل ويندوز يقوم بترتيب النوافذ فوق بعضها البعض .

تجانب الاطارات : هذا الأمر يسمح لك برؤية جميع النوافذ المفتوحة في آن واحد ، اختر امر تجانب الاطارات أفقيا أو رأسيا .

تصغير كافة الاطارات : هذا الأمر يقوم بتصغير كافة الاطارات المفتوحة وتحويلها إلى أزرار صغيرة على شريط المهام .

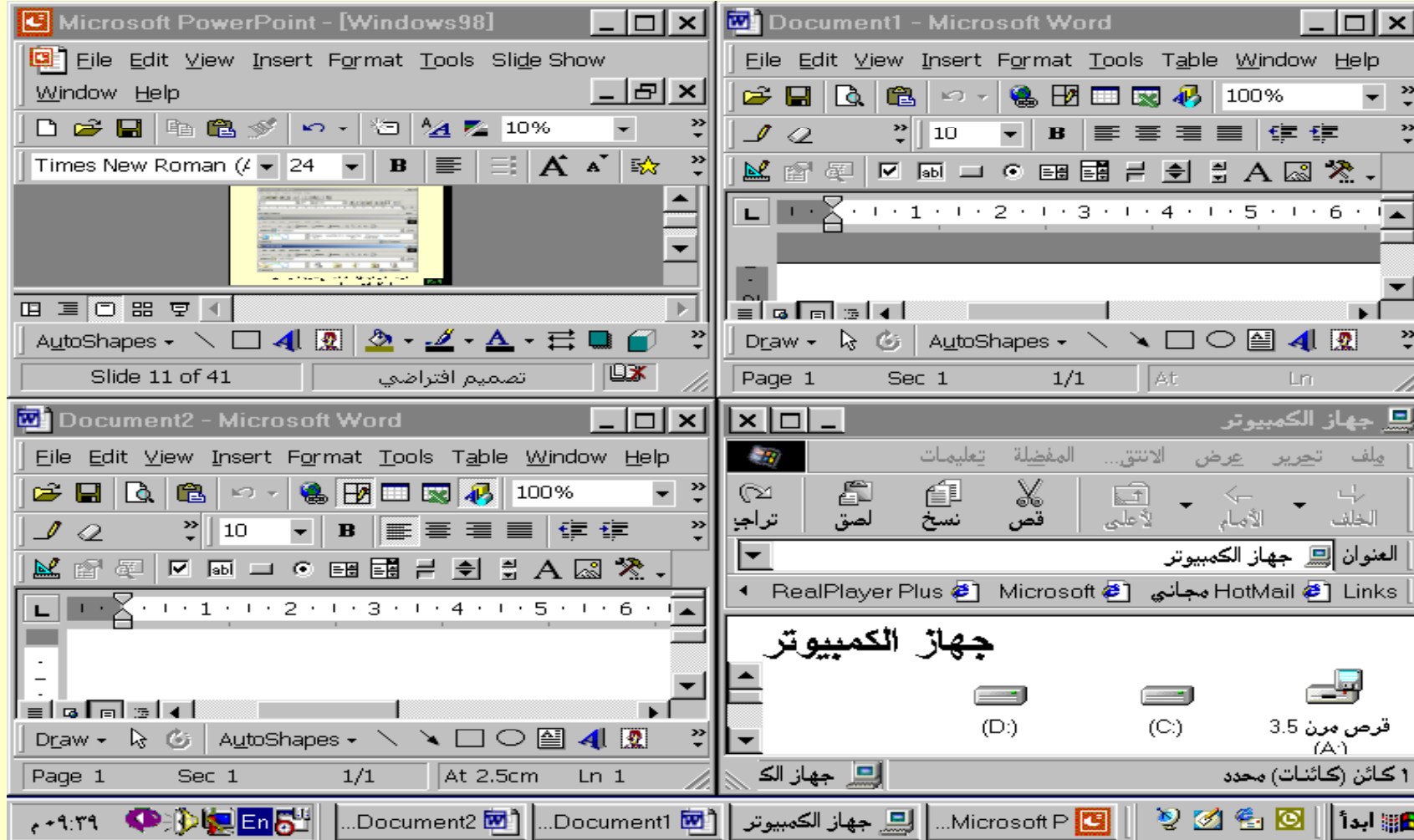


# تتالي الإطارات



عدة نوافذ متراكمة فوق بعضها البعض باستخدام أمر " تتالي الإطارات" ويظهر في الشكل شريط العناوين الخاص بكل نافذة

# تجانب الإطارات



أمر "تجانب الإطارات أفقياً" يتيح لك رؤية جزء من محتويات كل نافذة مفتوحة

# تصغير الإطارات



# إغلاق النافذة

عندما تنتهي من العمل مع إحدى النوافذ قم بإغلاقها وذلك بالنقر على زر الإغلاق .

زر الإغلاق



# البرامج الملحقة

يأتي مع ويندوز مجموعة من البرامج المجانية المعروفة باسم البرامج الملحقة Accessories وهي تقوم بأعمال متعددة مثل **كتابة الخطابات** ، **ورسم الصور** ، **وإجراء المكالمات الهاتفية** فسوف نتعرض لبرامج :-

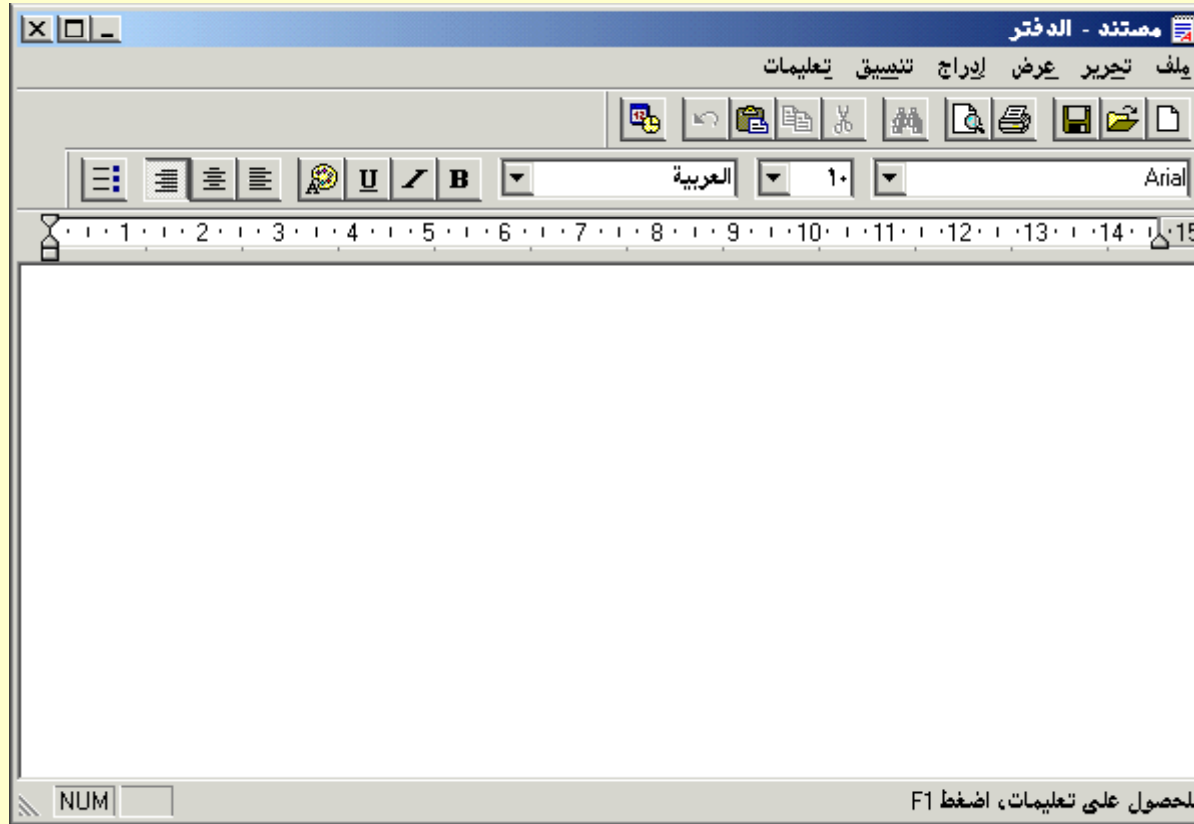


١- الدفتر

٢- الرسام

# الدفتر

برنامج الـ دفتر هو أحد برامج معالجة النصوص Word Processing حيث يمكنك كتابة النصوص وتعديلها وتنسيقها



ولتشغيل البرنامج قم بالاتي :-

١. انقر على زر ابدأ .

٢. اشر على البرامج .

٣. اشر على البرامج الملحقة .

٤. انقر على رمز الـ دفتر .

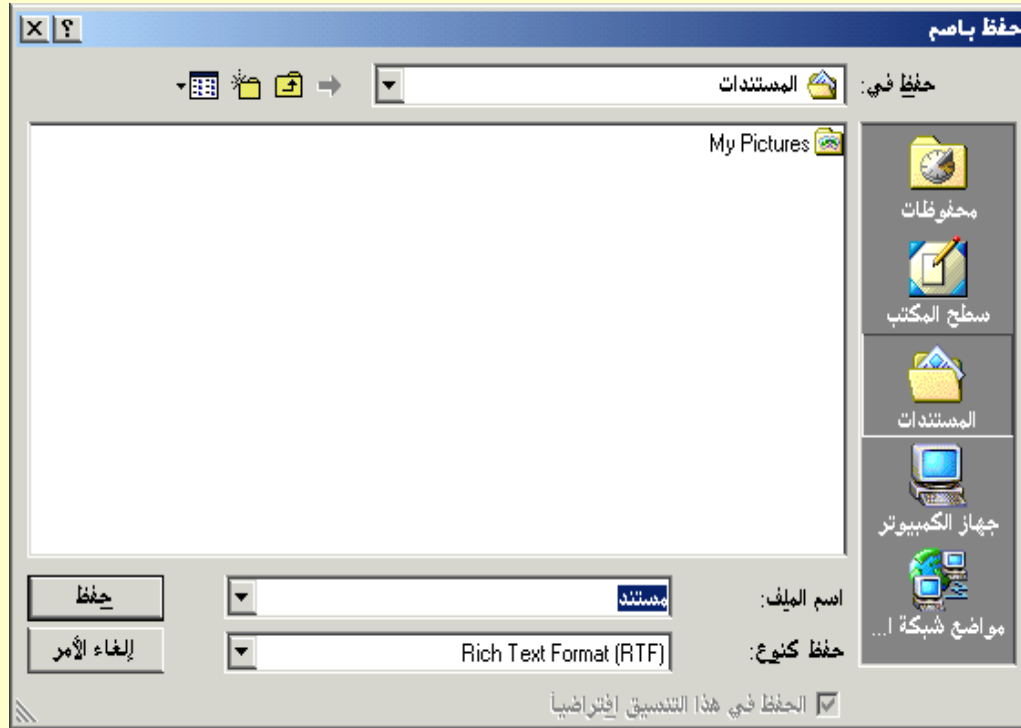
➤ سوف تفتح نافذة الـ دفتر

# الكتابة داخل المستند وحفظه

بمجرد فتح البرنامج سيفتح مستند جديد جاهز للكتابة .. ابدأ بكتابة مستندك .

لحفظ المستند اتبع الخطوات الاتيه :

١. من شريط القوائم انقر على ملف .
٢. انقر على الأمر حفظ .  
➤ سوف تفتح نافذة حفظ باسم
٣. أمام خانة "حفظ في" اختر المجلد الذي تريد حفظ المستند فيه .
٤. أمام خانة "إسم الملف" اكتب الاسم الذي تريد .
٥. انقر على الزر موافق .



# فتح ملف

لفتح ملف موجود قم بالخطوات الآتية :-



١. انقر على الزر ملف .

٢. انقر على الأمر فتح .

➤ سوف تظهر نافذة فتح

٣. في خانة بحث في حدد مكان الملف .

٤. انقر على الزر فتح .



# الرسام

أحيانا نحتاج لعمل رسم توضيحي سريع وبسيط لمهمة محددة ، لذلك يوفر نظام ويندوز ٢٠٠٠ برنامج الرسام Paint حيث يمكنك في هذا البرنامج :-

رسم خطوط مستقيمة - منحنيات - أشكال هندسية - رسم حر - الكتابة داخل الصورة تحرير الرسم وتعديله - التلوين وغيرها .

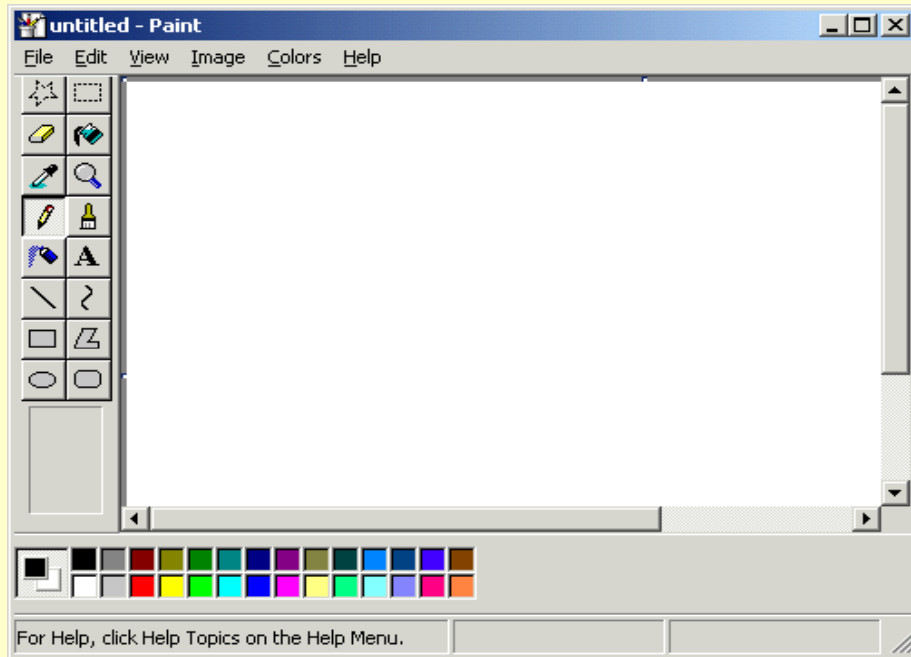
## تشغيل البرنامج

١. انقر زر ابدأ .

٢. اشر على البرامج ثم البرامج الملحقة .

٣. انقر على الأمر الرسام .

➤ سوف تظهر نافذة الرسام



# لوحة التحكم

لوحة التحكم حاوية (مجلد) تحتوي على مجموعة من البرامج التي تمكن من تغيير مواصفات أو إعدادات النوافذ .

من قائمة ابدأ اختر إعدادات ثم لوحة التحكم

➤ سوف تظهر نافذة لوحة التحكم

وسنستعرض لمجموعة من الاعدادات ومنها :-

١- تغيير الألوان .

٢- اختيار شكل سطح المكتب .

٣- التحكم بسرعة الفارة .

٤- التحكم في شكل اظهر

الوقت والتاريخ وتغييرهما .

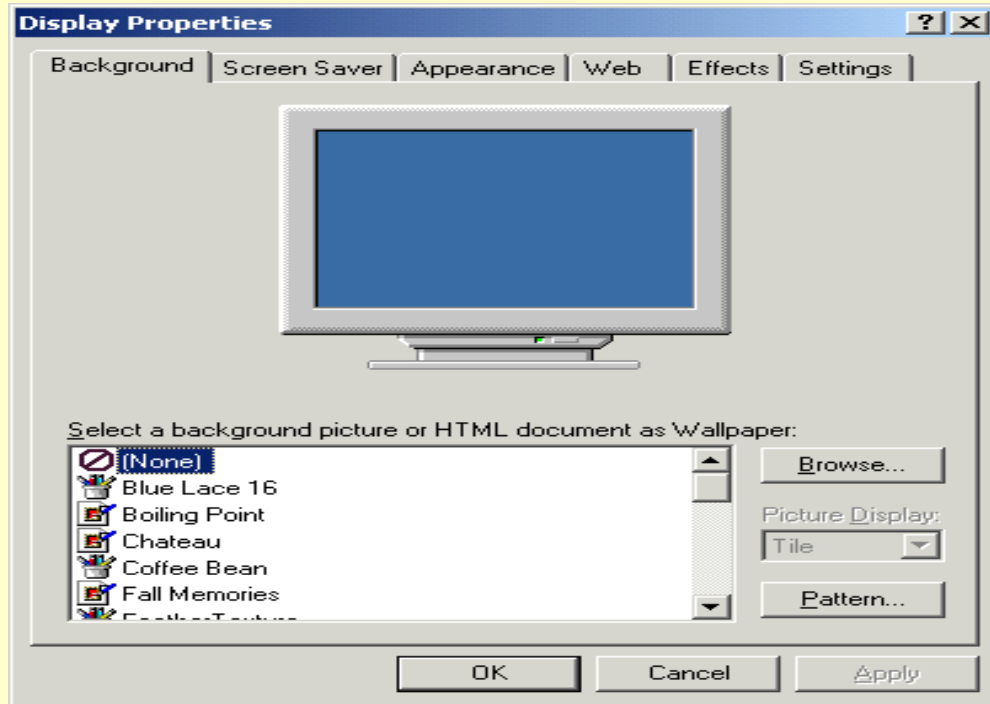


# تغيير الألوان

• يتم تغيير ألوان بعض العناصر في النوافذ مثل عنوان النافذة وأشرطة التمرير والقوائم وألوان سطح المكتب من لوحة التحكم .

من نافذة لوحة التحكم انقر زر العرض نقرا مزدوجا سيظهر مربع حوار بعنوان خصائص العرض .

• ستجد أن مربع الحوار يحتوي العديد من أزرار التبويب وكل تبويب يتيح عدد من الخيارات لتغيير خصائص العرض ، وهي :-



١- الخلفية .

٢- شاشة التوقف .

٣- المظهر .

٤- تأثيرات .

٦- الإعدادات .

# أ/ تغيير خلفية سطح المكتب

## لتغيير خلفية سطح المكتب :-

١- في شاشة العرض اختر **خلفية** وفي مربع السرد "خلفية الشاشة"  
اختر النموذج الذي تريد .

٢- تحت قائمة "**العرض**" اختر  
موضع النموذج الذي اخترته ، إما أن

يكون :-

➤ توسيط

➤ تجانب

➤ تمدد

٣- انقر على **الزر موافق** .





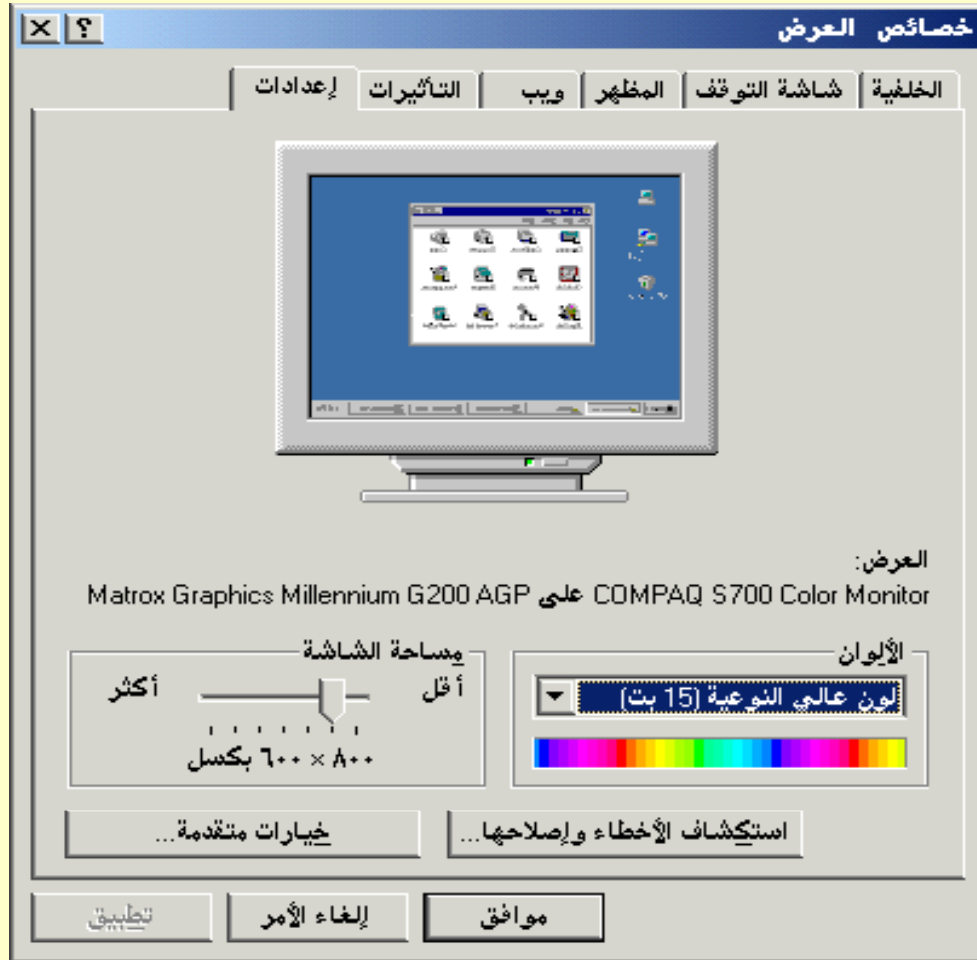


## د/ إعدادات العرض

➤ يمكنك عن طريق زر تبويب إعدادات أن تغير عدد الالوان التي يمكنك رؤيتها على الشاشة ..

١- من مربع حوار خصائص العرض انقر زر التبويب اعدادات .

٢- من خانة الألوان اختر عدد الالوان



## ٥/ تأثيرات

استخدام التبويب تأثيرات يتيح لنا تغيير الرموز التي تظهر على سطح المكتب .

ولإضافة المزيد من التأثيرات المثيرة اتبع الخطوات التالية :-

١. من مربع الحوار خصائص العرض انقر على زر التبويب تأثيرات.
٢. من ناحية رموز سطح المكتب انقر الرمز الذي تريد تغييره .
٣. انقر على الزر تغيير الرمز.
٤. في ناحية تأثيرات مرئية اختر الخيارات التي تروق لك .
٥. انقر على الزر موافق .





# التحكم في الفارة

يمكنك تغيير اعدادات الفارة ... مثلا اذا كنت أيسراً يفضل أن يكون زر الاختيار هو الأيمن بدلا من الأيسر وكذلك يمكنك زيادة سرعة الماوس أو إنقاصها .



١. انقر على زر ابدأ .

٢. اشر الى إعدادات وانقر على لوحة التحكم

٣. انقر رمز الفارة نقرا مزدوجا .

➤ سيظهر مربع حوار خصائص الماوس

١- الأزرار .

٢- المؤشرات .

٣- الحركة .

# أ / الأزرار



➤ في خانة تكوين الأزرار انقر الزر لاستعمال اليد اليمنى أو الزر لاستعمال اليد اليسرى.

➤ من خانة سرعة النقر المزدوج يمكنك زيادة السرعة أو تقليلها بسحب الزر ناحية بطيء أو سريع .

➤ يمكنك اختبار السرعة بالنقر المزدوج فوق الصورة في ناحية الاختبار .

# ب/ المؤشرات

لتغيير مظهر مؤشر الماوس انقر فوق علامة التبويب المؤشرات .

لتغيير مؤشر معين اتبع  
الخطوات الآتية :-

١- انقر فوق المؤشر الذي تريد  
تغييره .

٢- انقر فوق استعراض .

٣- انقر نقرا مزدوجا فوق اسم  
ملف المؤشر الذي تريد  
استخدامه .



# ج/ الحركة

لضبط سرعة مؤشر الماوس :-



١. انقر فوق زر التبويب الحركة .
٢. اسحب مربع التمرير ضمن خانة سرعة المؤشر .

لتشغيل وضبط ذيل المؤشر :-

١. انقر فوق خانة إظهار ذيل المؤشر .
٢. اسحب مربع التمرير لضبط طول ذيل المؤشر .

# ٤ / التحكم في الوقت والتاريخ

١- من قائمة ابدأ اختر اعدادات ثم لوحة التحكم ، ستظهر نافذة لوحة التحكم .

٢- انقر رمز التاريخ / الوقت نقرأ مزدوجا ، سيظهر مربع حوار بعنوان خصائص الوقت والتاريخ .



➤ في خانة التاريخ انقر السهم لفتح القائمة المنسدلة وحدد الشهر .

➤ في خانة السنة انقر السهم العلوي لزيادة الرقم الدال على السنة ، والسهم السفلي لانقاصها .

➤ من خانة اليوم اختر اليوم الذي تريد .

➤ في خانة الوقت اختر الوقت .

# إنشاء مجلد

لإنشاء مجلد على سطح المكتب اتبع الخطوات الآتية :-

١. انقر زر الفأرة الأيمن في مكان فارغ على سطح المكتب .

➤ ستظهر قائمة فرعية .

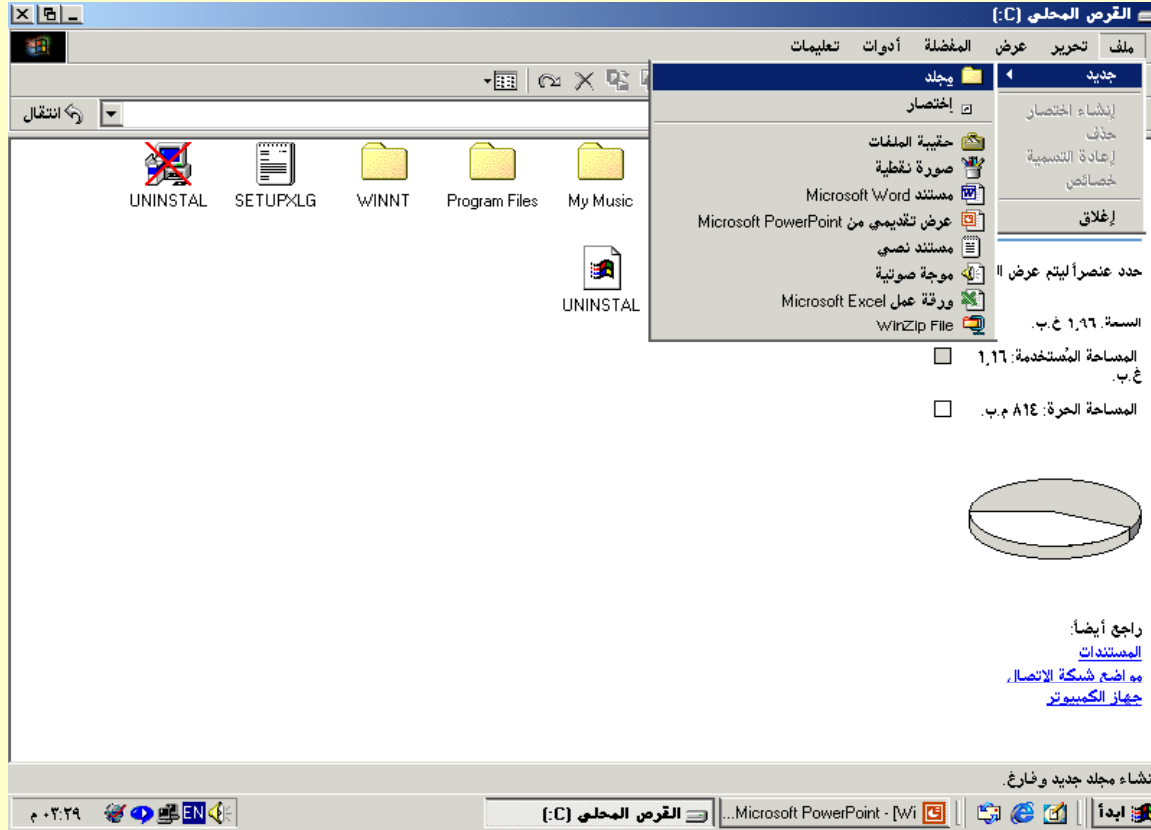
٢. أشر على الخيار جديد .

٣. انقر على الأمر مجلد .

٤. اختر اسما للمجلد .



# إنشاء ملف



١- انقر نقرا مزدوجا فوق رمز جهاز الكمبيوتر الموجود على سطح المكتب ستظهر نافذة جهاز الكمبيوتر .

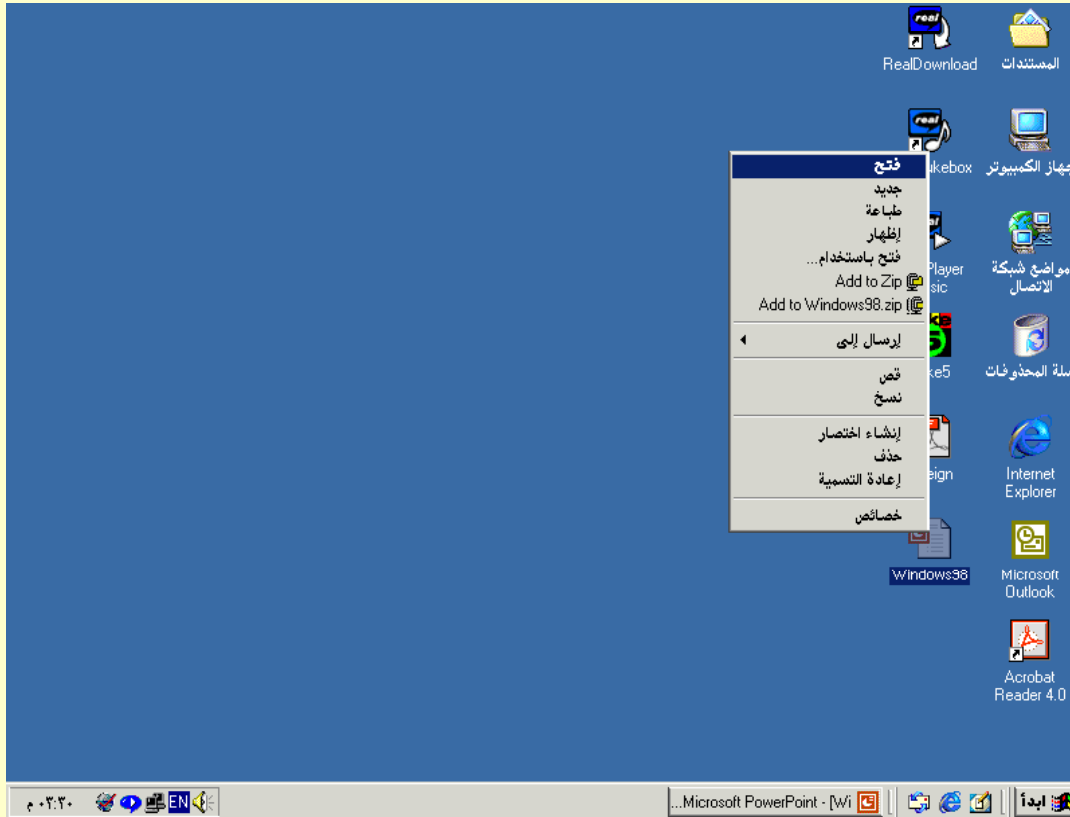
٢- حدد المحرك الذي ستضع فيه الملف الجديد بالنقر المزدوج على رمزه .

٣- من قائمة ملف اختر الأمر جديد ومن ثم اختر نوع الملف الذي تريد إنشائه .

٤- اكتب اسما جديدا للملف ثم اضغط مفتاح الادخال .

# فتح ملف

لفتح ملف اتبع إحدى الطريقتين الآتيتين :-



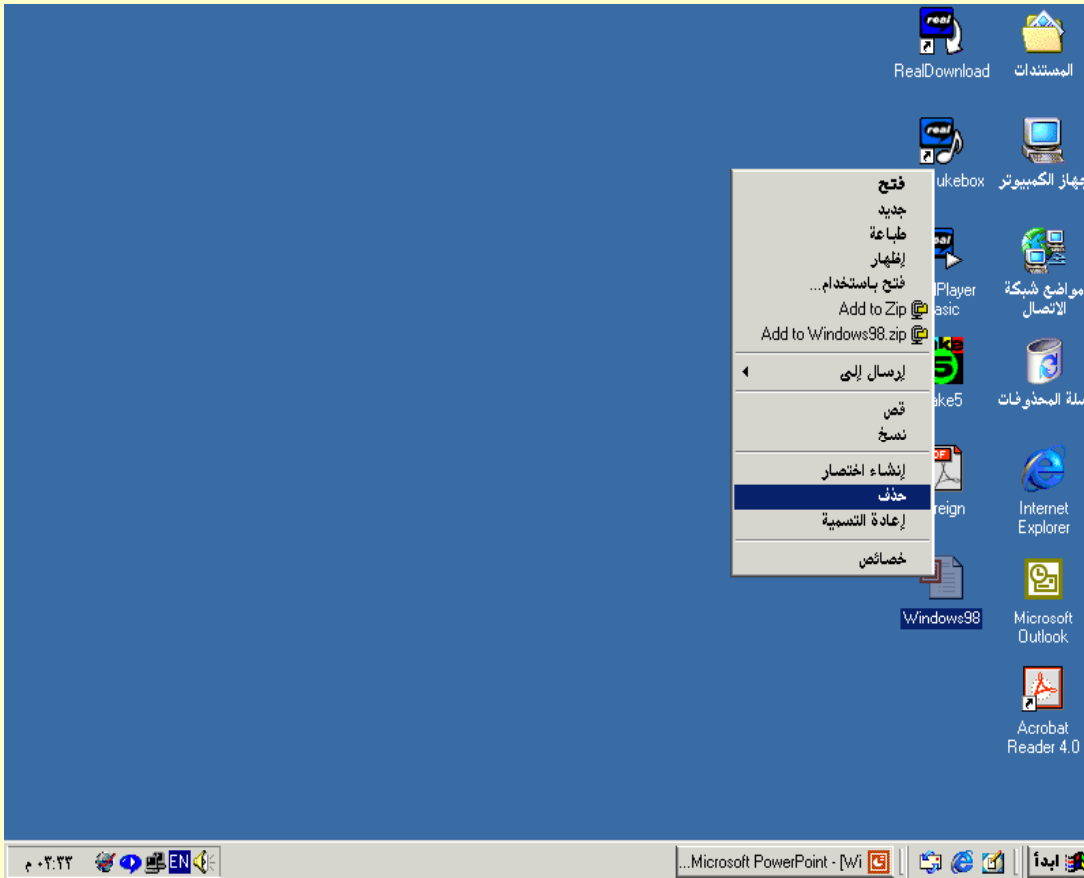
➤ انقر نقرا مزدوجا فوق  
الملف الذي تريد فتحه .

➤ انقر بزر الفأرة الأيمن  
فوق الملف المراد فتحه  
ستظهر قائمة فرعيه اختر  
منها الأمر **فتح** .



# حذف ملف أو مجلد

لحذف ملف أو مجلد اتبع إحدى الطريقتين التاليتين:



➤ قم بسحب رموز  
الملفات أو المجلدات إلى  
سلة المحذوفات .

➤ قم بتحديد الملف أو  
المجلد وذلك بالنقر عليه  
مرة واحدة بالزر الأيسر  
ثم اضغط مفتاح الحذف  
Delete.

# نقل ونسخ الملفات والمجلدات

أسهل طريقة لنقل ونسخ الملفات والمجلدات هي سحبها من مجلد الى آخر وإليك بعض اللحظات البسيطة التي ينبغي معرفتها :-

➤ إذا كنت تريد سحب ملف أو مجلد الى موقع على القرص نفسه ، فسيفترض ويندوز أنك تريد نقله .

➤ إذا كنت تريد سحب ملف أو مجلد الى قرص آخر ، فسيفترض ويندوز أنك تريد نسخه .

في هذا الدرس سوف نتعلم :-

١- كيفية نسخ الملفات والمجلدات .

٢- كيفية نقل الملفات والمجلدات .

## نسخ الملفات والمجلدات

نسخ ملف أو مجلد يعني إنشاء نسخة مطابقة  
عن محتويات الملف أو المجلد ووضعها على  
القرص الذي تحدده .

# النسخ باستخدام الفأرة

- ١- حدد الملف أو المجلد الذي تريد نسخه .
- ٢- لنسخ الملف أو المجلد إلى قرص آخر ، قم بسحبه الى مجلد الوجهة . ولنسخه على القرص نفسه ، قم بضغط مفتاح التحكم **Ctrl** أثناء سحب الملف أو المجلد إلى الموقع الجديد .
- ٣- حرر زر الفأرة ومفتاح التحكم **Ctrl** .

# النسخ باستخدام الأوامر



١- انقر زر الفارة الأيمن فوق  
الملف أو المجلد الذي تريد نسخه .

➤ سوف تظهر قائمة مختصرة

٢- من القائمة اختر الأمر نسخ .

٣- حدد محرك أو مجلد الوجهة  
(الموقع الجديد) .

٣- انقر بزر الفارة الأيمن فوق مكان  
فارغ واختر من القائمة الأمر لصق

.

## نقل الملفات والمجلدات

نقل ملف أو مجلد يعني إزالته من القرص أو المجلد الذي تم تخزينه فيه في بادئ الأمر ثم وضعه على القرص أو المجلد الجديد الذي تحدده .

# النقل باستخدام الفأرة

- ١- حدد الملف أو المجلد الذي تريد نقله .
- ٢- إذا أردت نقله علي القرص نفسه قم بسحب الملف أو المجلد . أما اذا اردت نقله الى قرص آخر فقم بضغط مفتاح العالي **Shift** أثناء السحب .
- ٣- حرر زر الفأرة .

# النقل باستخدام الأوامر



١- انقر زر الفارة الأيمن فوق  
الملف أو المجلد الذي تريد نقله

• سوف تظهر قائمة مختصرة

٢- من القائمة انقر على الأمر

قص .

٣- حدد الموقع المطلوب .

٤- انقر بزر الفارة الأيمن فوق

مكان فارغ واختر من القائمة

الأمر لصق .



# إعادة تسمية الملفات والمجلدات



١- انقر بزر الفأرة الأيمن فوق الملف أو المجلد سوف تظهر قائمة مختصره اختر منها الأمر إعادة تسميه .

٢- اكتب الاسم الجديد للملف أو المجلد .

٣- اضغط مفتاح الادخال.

# البحث عن الملفات والمجلدات



١- انقر زر ابدأ ثم وجه المؤشر الى أمر بحث ، ثم اختر الأمر ملفات أو مجلدات .

➤ سيظهر مربع حوار البحث .

٢- في مربع نص الاسم اكتب اسم الملف الذي تريد العثور عليه .

٣- في خانة بحث في حدد محرك الأقراص أو المجلد .

٤- لبدء عملية البحث انقر زر البحث الان .