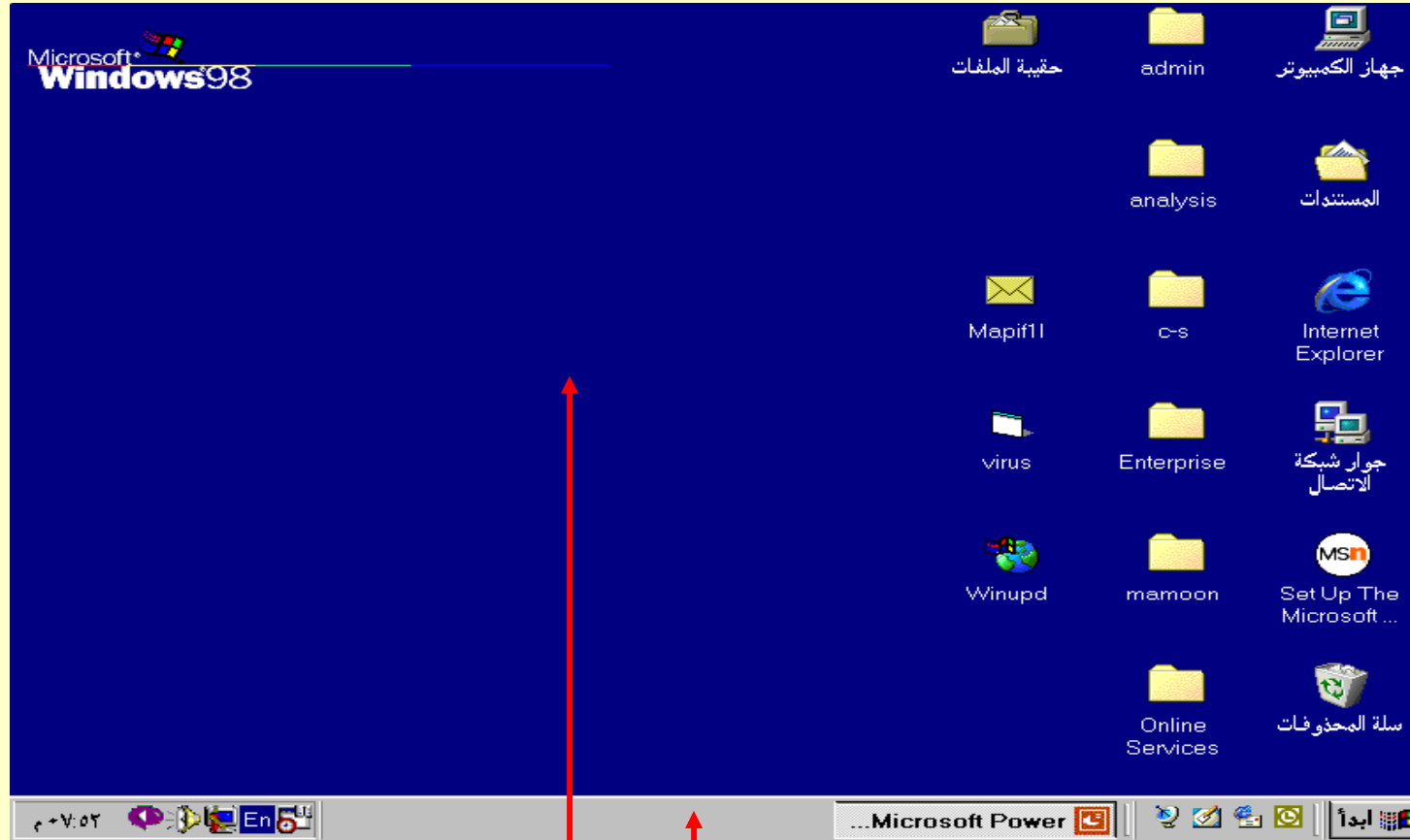


تعريف نظام التشغيل

Windows

هو مجموعة البرامج التي تستخدم في تشغيل الحاسب والتعامل مع مكوناته وإدارة البرامج والتطبيقات .

التعرف علي سطح المكتب



سطح المكتب (Desktop)

شريط المهام (Task Bar)

زر ابدأ

الأيقونات (Icons)

النوافذ

النافذة هي مساحة مستطيلة من الشاشة تعرض المجلدات أو الملفات أو الرموز الموجودة بالبرنامج وهي تتكون من عدة مكونات كما في الشكل أدناه :-



كيفية فتح النوافذ

لفتح إحدى النوافذ، مثلا نافذة جهاز الكمبيوتر ضع مؤشر الفأرة على رمزها الموجود على سطح المكتب ثم انقره نقرا مزدوجا . ستظهر نافذة جهاز الكمبيوتر كما في الشكل أدناه .



استخدام أشرطة التمرير

تظهر أشرطة التمرير Scroll Bars بطول الجانبين السفلي والأيسر للنافذة . عندما لا يمكنك رؤية جميع محتويات النافذة يمكنك تحريك النافذة الى أعلى أو الى أسفل أو الى اليمين أو الى اليسار بواسطة أشرطة التمرير

شريط التمرير الرأسي



شريط التمرير الأفقي

تغيير حجم النافذة باستخدام التكبير والتصغير والاستعادة

إحدى طرق تغيير حجم النافذة هي استخدام أزرار التكبير والتصغير والاستعادة الموجودة اقصى يسار أو يمين شريط العناوين .

زر التصغير

زر الاستعادة

زر الاغلاق

➤ لتكبير النافذ الى أقصى حد اختر زر تكبير .

➤ لتحويل النافذة الى زر في شريط المهام اختر زر تصغير .

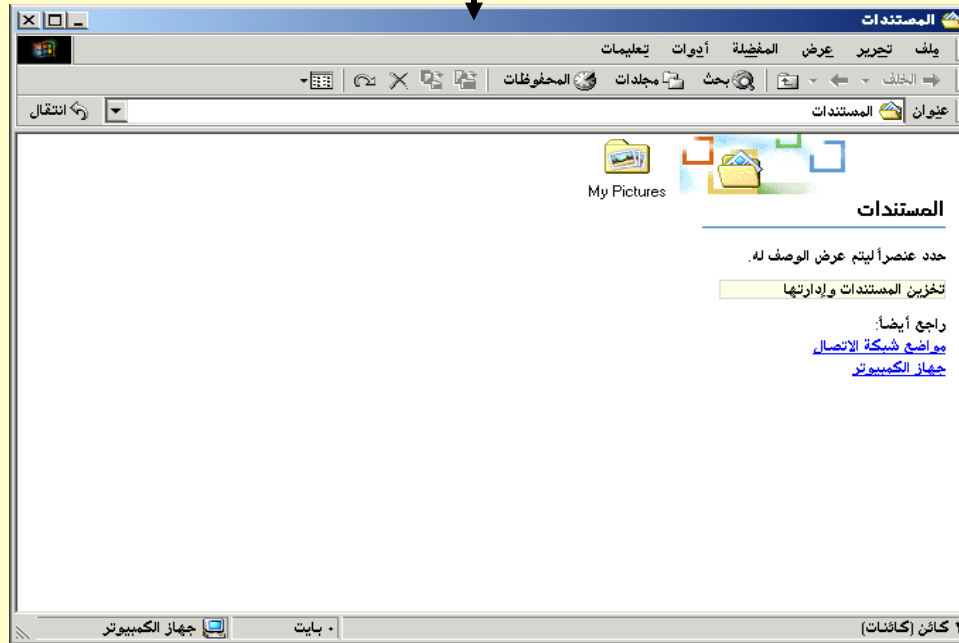
➤ لاستعادة حجم النافذة قبل التكبير اختر زر استعادة .



تحريك النوافذ

شريط العناوين

لتحريك النافذة من مكان لآخر قم بالاتي :-



١. ضع مؤشر الفأرة فوق شريط العناوين .

٢. اضغط زر الفأرة الأيسر باستمرار .

٣. اسحب شريط العناوين الى المكان الذي تريده ثم حرر زر الفأرة .

ترتيب النوافذ

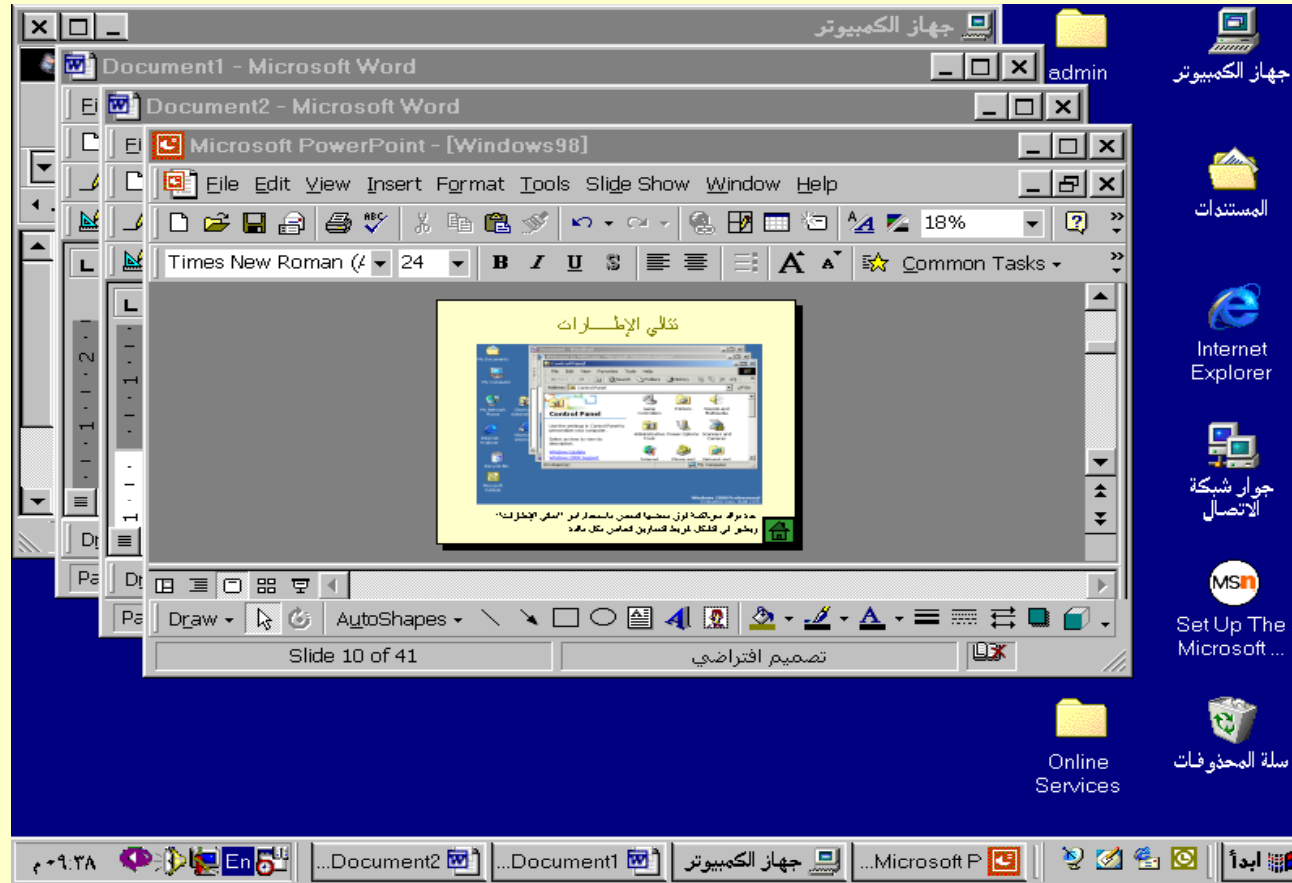
عندما تقوم بفتح عدة نوافذ ستختفي بعض النوافذ ولترتيب تلك النوافذ ، انقر بزر الفأرة الأيمن فوق أي ناحية فارغة على شريط المهام ، ستظهر قائمة مختصرة بها الأوامر الآتية :

تتالي الاطارات : هذا الأمر يجعل ويندوز يقوم بترتيب النوافذ فوق بعضها البعض .

تجانب الاطارات : هذا الأمر يسمح لك برؤية جميع النوافذ المفتوحة في آن واحد ، اختر امر تجانب الاطارات أفقيا أو رأسيا .

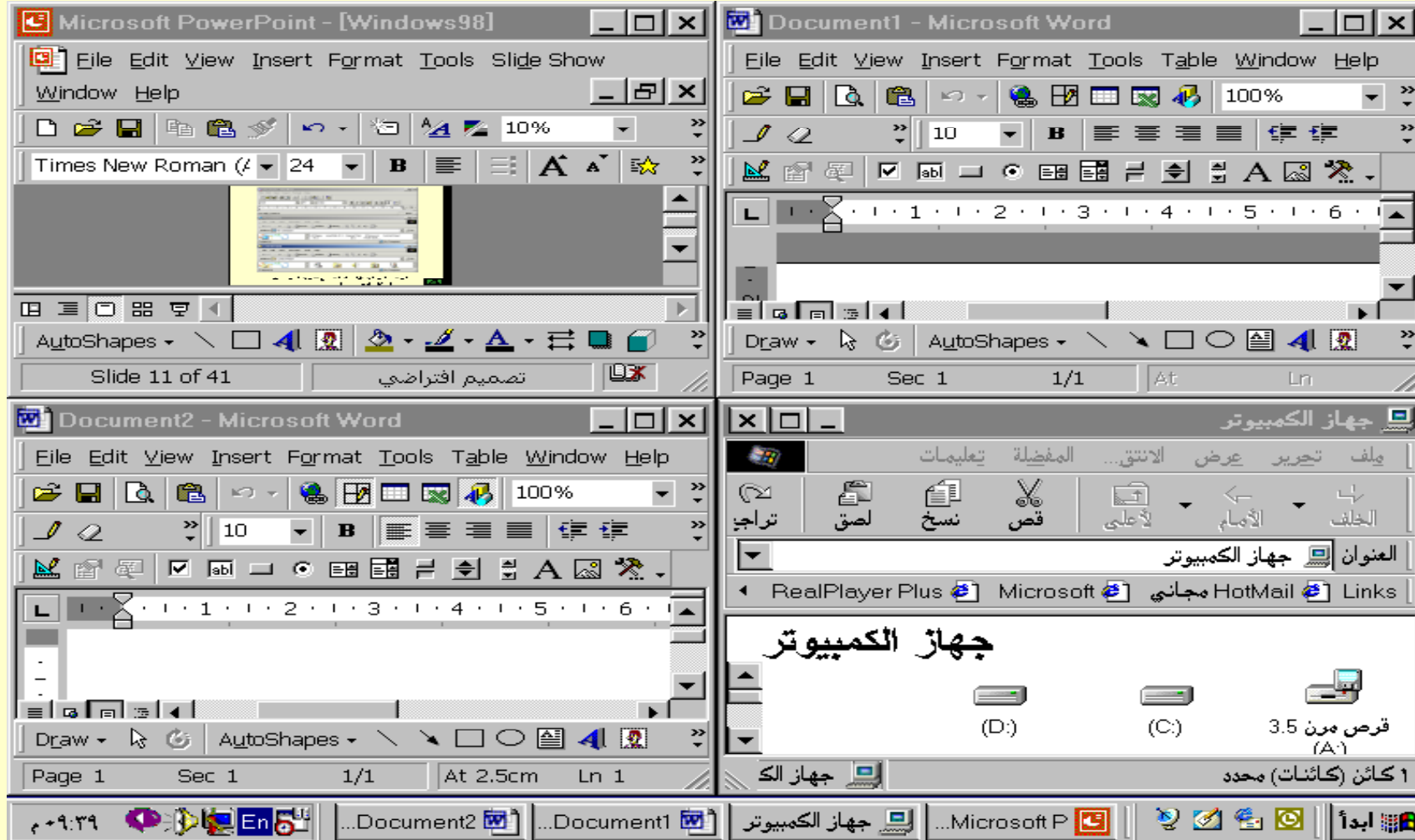
تصغير كافة الاطارات : هذا الأمر يقوم بتصغير كافة الاطارات المفتوحة وتحويلها إلى أزرار صغيرة على شريط المهام .

تتالي الإطارات



عدة نوافذ متراكمة فوق بعضها البعض باستخدام أمر " تتالي الإطارات" ويظهر في الشكل شريط العناوين الخاص بكل نافذة

تجانب الإطارات



أمر "تجانب الإطارات أفقياً" يتيح لك رؤية جزء من محتويات كل نافذة مفتوحة

تصغير الإطارات



إغلاق النافذة

عندما تنتهي من العمل مع إحدى النوافذ قم بإغلاقها وذلك بالنقر على زر الإغلاق .

زر الإغلاق



البرامج الملحقة

يأتي مع ويندوز مجموعة من البرامج المجانية المعروفة باسم البرامج الملحقة Accessories وهي تقوم بأعمال متعددة مثل **كتابة الخطابات** ، **ورسم الصور** ، **وإجراء المكالمات الهاتفية** فسوف نتعرض لبرامج :-

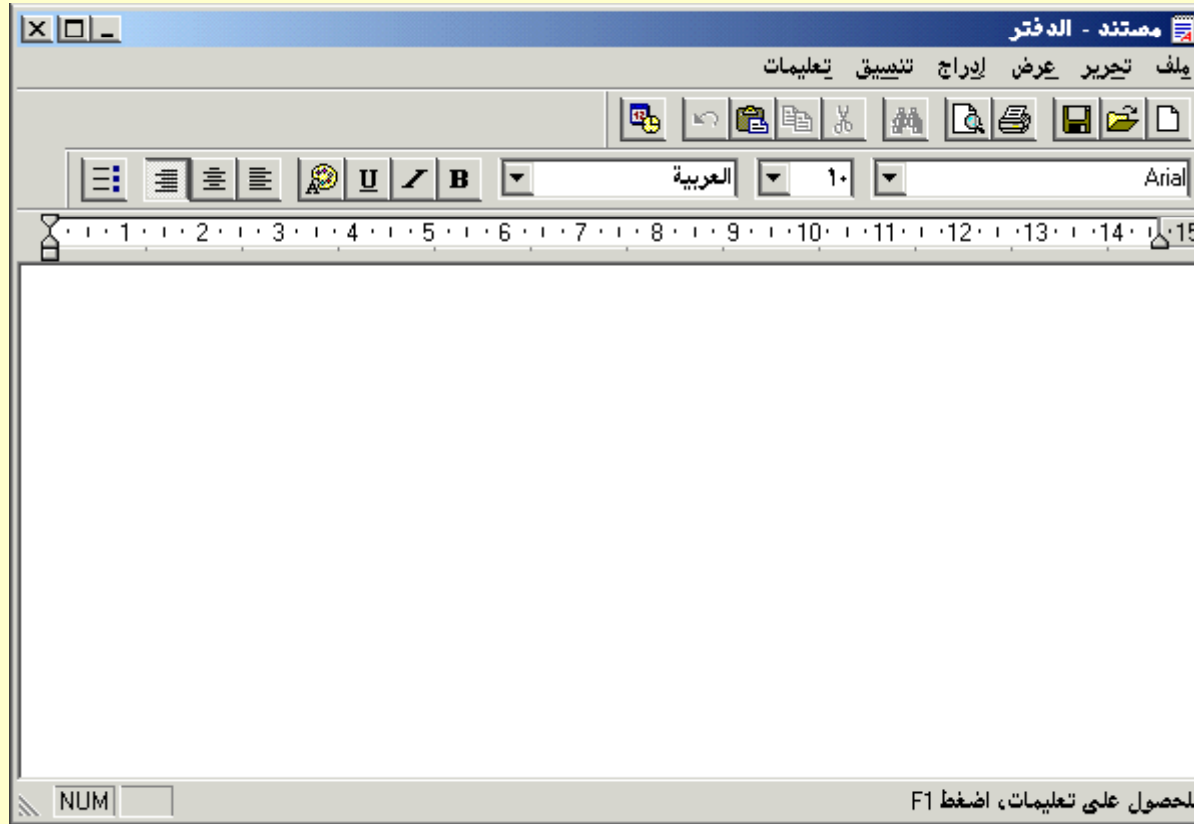


١- الدفتر

٢- الرسام

الدفتر

برنامج الـ دفتر هو أحد برامج معالجة النصوص Word Processing حيث يمكنك كتابة النصوص وتعديلها وتنسيقها



ولتشغيل البرنامج قم بالاتي :-

١. انقر على زر ابدأ .

٢. اشر على البرامج .

٣. اشر على البرامج الملحقة .

٤. انقر على رمز الـ دفتر .

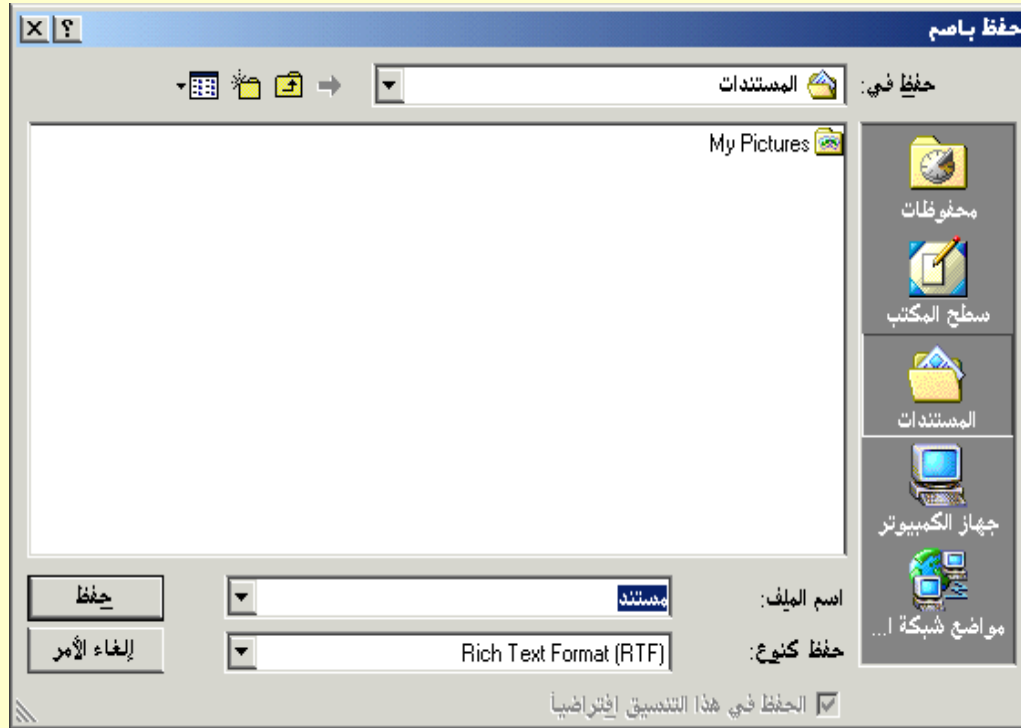
➤ سوف تفتح نافذة الـ دفتر

الكتابة داخل المستند وحفظه

بمجرد فتح البرنامج سيفتح مستند جديد جاهز للكتابة .. ابدأ بكتابة مستندك .

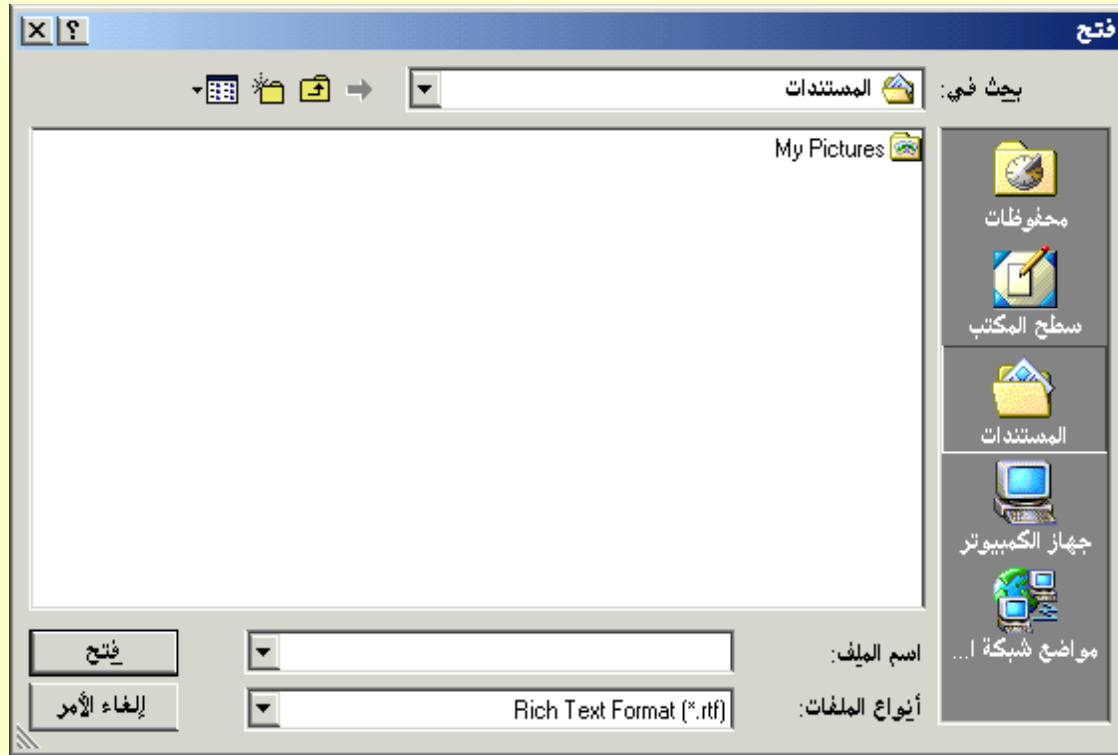
لحفظ المستند اتبع الخطوات الآتية :

١. من شريط القوائم انقر على ملف .
٢. انقر على الأمر حفظ .
➤ سوف تفتح نافذة حفظ باسم
٣. أمام خانة "حفظ في" اختر المجلد الذي تريد حفظ المستند فيه .
٤. أمام خانة "إسم الملف" اكتب الاسم الذي تريد .
٥. انقر على الزر موافق .



فتح ملف

لفتح ملف موجود قم بالخطوات الآتية :-



١. انقر على الزر ملف .

٢. انقر على الأمر فتح .

➤ سوف تظهر نافذة فتح

٣. في خانة بحث في حدد مكان الملف .

٤. انقر على الزر فتح .

الرسام

أحيانا نحتاج لعمل رسم توضيحي سريع وبسيط لمهمة محددة ، لذلك يوفر نظام ويندوز ٢٠٠٠ برنامج الرسام Paint حيث يمكنك في هذا البرنامج :-

رسم خطوط مستقيمة - منحنيات - أشكال هندسية - رسم حر - الكتابة داخل الصورة تحرير الرسم وتعديله - التلوين وغيرها .

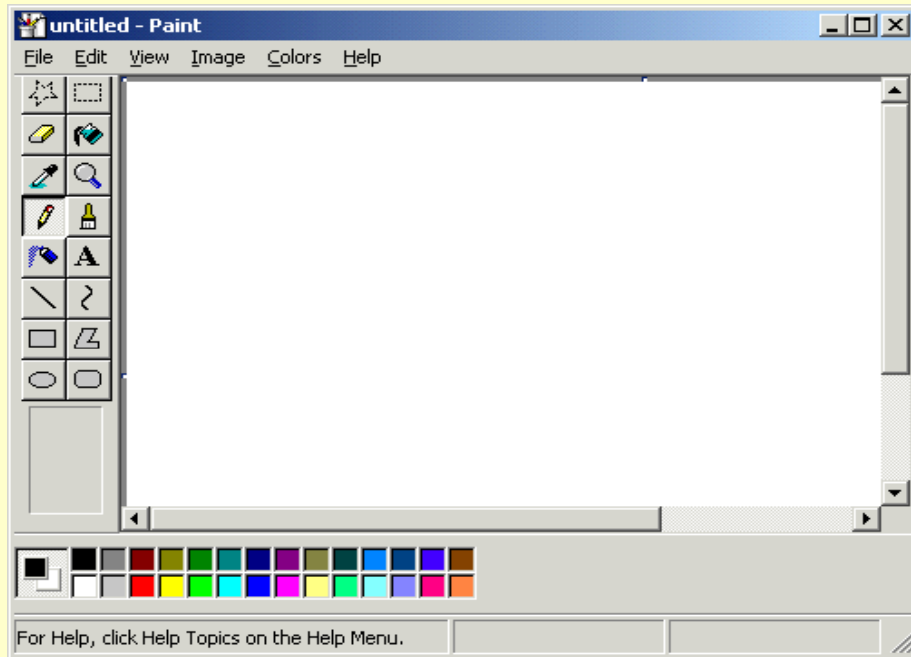
تشغيل البرنامج

١. انقر زر ابدأ .

٢. اشر على البرامج ثم البرامج الملحقة .

٣. انقر على الأمر الرسام .

➤ سوف تظهر نافذة الرسام



لوحة التحكم

لوحة التحكم حاوية (مجلد) تحتوي على مجموعة من البرامج التي تمكن من تغيير مواصفات أو إعدادات النوافذ .

من قائمة ابدأ اختر إعدادات ثم لوحة التحكم

➤ سوف تظهر نافذة لوحة التحكم

وسنستعرض لمجموعة من الاعدادات ومنها :-



١- تغيير الألوان .

٢- اختيار شكل سطح المكتب .

٣- التحكم بسرعة الفارة .

٤- التحكم في شكل اظهر

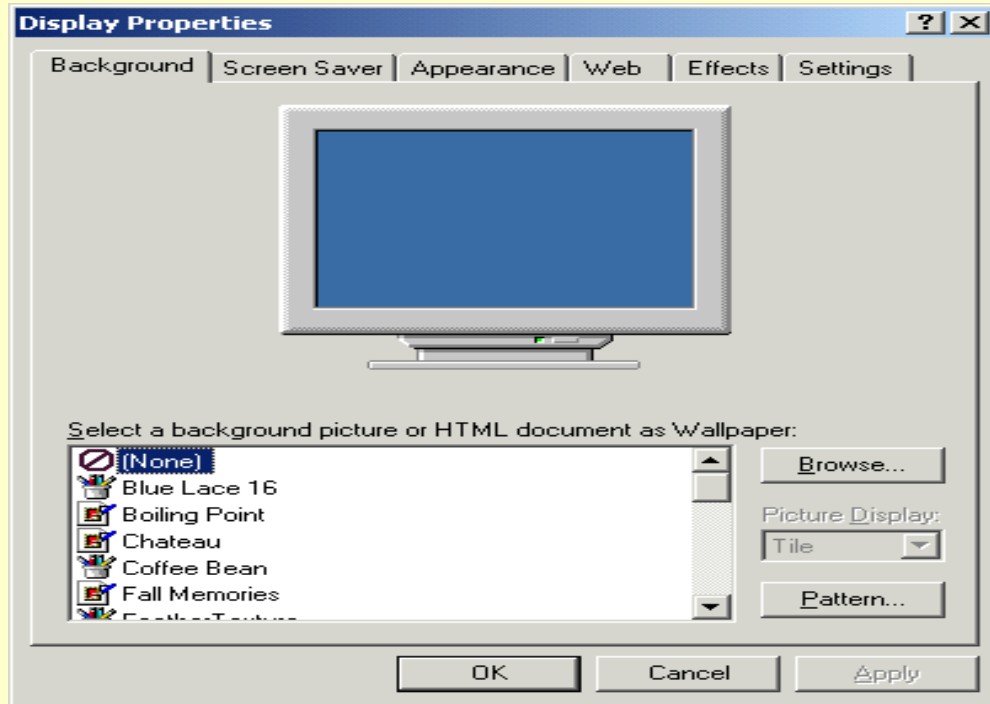
الوقت والتاريخ وتغييرهما .

تغيير الألوان

• يتم تغيير ألوان بعض العناصر في النوافذ مثل عنوان النافذة وأشرطة التمرير والقوائم وألوان سطح المكتب من لوحة التحكم .

من نافذة لوحة التحكم انقر زر العرض نقرا مزدوجا سيظهر مربع حوار بعنوان خصائص العرض .

• ستجد أن مربع الحوار يحتوي العديد من أزرار التبويب وكل تبويب يتيح عدد من الخيارات لتغيير خصائص العرض ، وهي :-



١- الخلفية .

٢- شاشة التوقف .

٣- المظهر .

٤- تأثيرات .

٦- الإعدادات .

أ/ تغيير خلفية سطح المكتب

لتغيير خلفية سطح المكتب :-

١- في شاشة العرض اختر **خلفية** وفي مربع السرد "خلفية الشاشة"
اختر النموذج الذي تريد .

٢- تحت قائمة "**العرض**" اختر
موضع النموذج الذي اخترته ، إما أن

يكون :-

➤ توسيط

➤ تجانب

➤ تمدد

٣- انقر على **الزر موافق** .



ب/ شاشة التوقف

١. من مربع حوار "خصائص العرض" انقر زر التبويب شاشة التوقف .

٢. من خانة شاشة التوقف انقر السهم المنسدل لتحصل على قائمة بأسماء شاشات التوقف ... اختر واحدا منها .

٣. أمام مربع الانتظار حدد وقت الانتظار .

٤. انقر علي الزر موافق .



د/ إعدادات العرض



➤ ويمكنك عن طريق زر تبويب إعدادات أن تغير عدد الألوان التي يمكنك رؤيتها على الشاشة ..

١- من مربع حوار خصائص العرض انقر زر التبويب اعدادات .

٢- من خانة الألوان اختر عدد الألوان

٥/ تأثيرات

استخدام التبويب تأثيرات يتيح لنا تغيير الرموز التي تظهر على سطح المكتب .

ولإضافة المزيد من التأثيرات المثيرة اتبع الخطوات التالية :-

١. من مربع الحوار خصائص العرض انقر على زر التبويب تأثيرات.
٢. من ناحية رموز سطح المكتب انقر الرمز الذي تريد تغييره .
٣. انقر على الزر تغيير الرمز.
٤. في ناحية تأثيرات مرئية اختر الخيارات التي تروق لك .
٥. انقر على الزر موافق .



التحكم في الفارة

يمكنك تغيير اعدادات الفارة ... مثلا اذا كنت أيسراً يفضل أن يكون زر الاختيار هو الأيمن بدلا من الأيسر وكذلك يمكنك زيادة سرعة الماوس أو إنقاصها .



١. انقر على زر ابدأ .

٢. اشر الى إعدادات وانقر على لوحة التحكم

٣. انقر رمز الفارة نقرا مزدوجا .

➤ سيظهر مربع حوار خصائص الماوس

١- الأزرار .

٢- المؤشرات .

٣- الحركة .

أ / الأزرار



➤ في خانة تكوين الأزرار انقر الزر لاستعمال اليد اليمنى أو الزر لاستعمال اليد اليسرى.

➤ من خانة سرعة النقر المزدوج يمكنك زيادة السرعة أو تقليلها بسحب الزر ناحية بطيء أو سريع .

➤ يمكنك اختبار السرعة بالنقر المزدوج فوق الصورة في ناحية الاختبار .

ب/ المؤشرات

لتغيير مظهر مؤشر الماوس انقر فوق علامة التبويب المؤشرات .

لتغيير مؤشر معين اتبع
الخطوات الآتية :-

١- انقر فوق المؤشر الذي تريد
تغييره .

٢- انقر فوق استعراض .

٣- انقر نقرا مزدوجا فوق اسم
ملف المؤشر الذي تريد
استخدامه .



ج/ الحركة

لضبط سرعة مؤشر الماوس :-



١. انقر فوق زر التبويب الحركة .
٢. اسحب مربع التمرير ضمن خانة سرعة المؤشر .

لتشغيل وضبط ذيل المؤشر :-

١. انقر فوق خانة إظهار ذيل المؤشر .
٢. اسحب مربع التمرير لضبط طول ذيل المؤشر .

٤ / التحكم في الوقت والتاريخ

١- من قائمة ابدأ اختر اعدادات ثم لوحة التحكم ، ستظهر نافذة لوحة التحكم .

٢- انقر رمز التاريخ / الوقت نقرأ مزدوجا ، سيظهر مربع حوار بعنوان خصائص الوقت والتاريخ .



➤ في خانة التاريخ انقر السهم لفتح القائمة المنسدلة وحدد الشهر .

➤ في خانة السنة انقر السهم العلوي لزيادة الرقم الدال على السنة ، والسهم السفلي لانقاصها .

➤ من خانة اليوم اختر اليوم الذي تريد .

➤ في خانة الوقت اختر الوقت .

إنشاء مجلد

لإنشاء مجلد على سطح المكتب اتبع الخطوات الآتية :-

١. انقر زر الفأرة الأيمن في مكان فارغ على سطح المكتب .

➤ ستظهر قائمة فرعية .

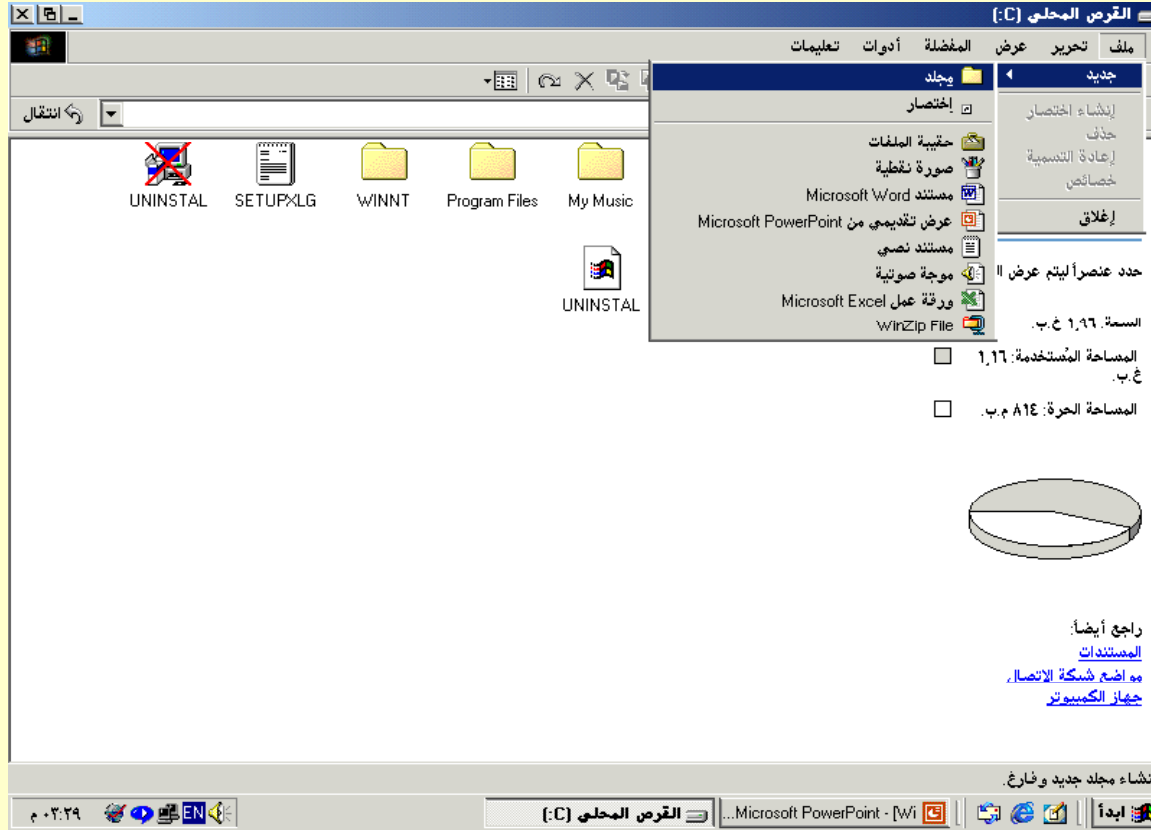
٢. أشر على الخيار جديد .

٣. انقر على الأمر مجلد .

٤. اختر اسما للمجلد .



إنشاء ملف



١- انقر نقرا مزدوجا فوق رمز جهاز الكمبيوتر الموجود على سطح المكتب ستظهر نافذة جهاز الكمبيوتر .

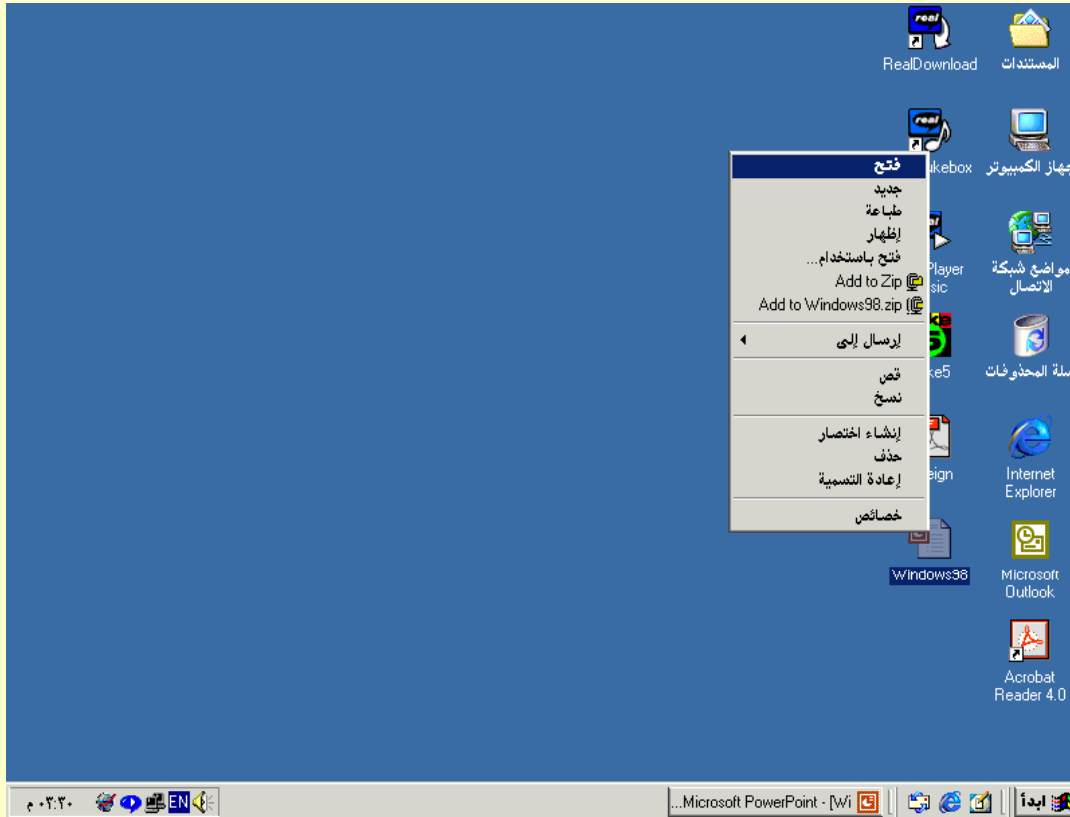
٢- حدد المحرك الذي ستضع فيه الملف الجديد بالنقر المزدوج على رمزه .

٣- من قائمة ملف اختر الأمر جديد ومن ثم اختر نوع الملف الذي تريد إنشاءه .

٤- اكتب اسما جديدا للملف ثم اضغط مفتاح الادخال .

فتح ملف

لفتح ملف اتبع إحدى الطريقتين الآتيتين :-

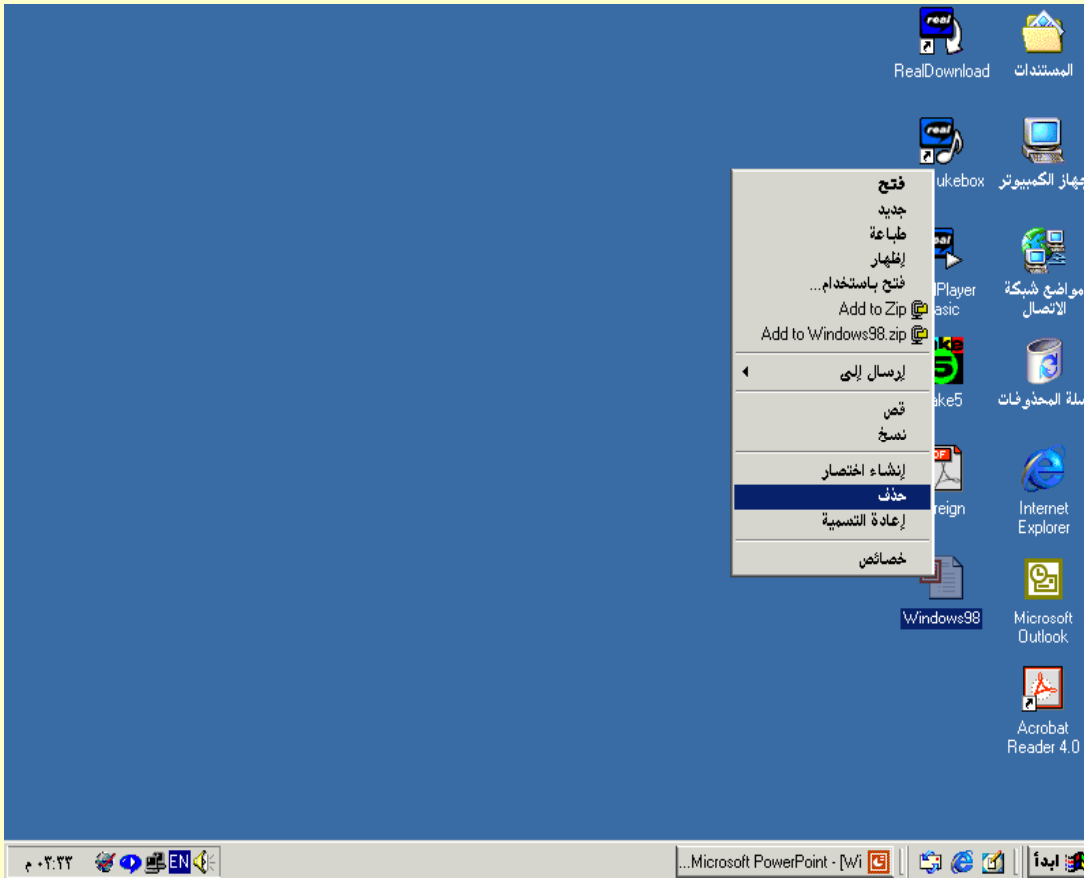


➤ انقر نقرا مزدوجا فوق
الملف الذي تريد فتحه .

➤ انقر بزر الفأرة الأيمن
فوق الملف المراد فتحه
ستظهر قائمة فرعيه اختر
منها الأمر **فتح** .

حذف ملف أو مجلد

لحذف ملف أو مجلد اتبع إحدى الطريقتين التاليتين:



➤ قم بسحب رموز
الملفات أو المجلدات إلى
سلة المحذوفات .

➤ قم بتحديد الملف أو
المجلد وذلك بالنقر عليه
مرة واحدة بالزر الأيسر
ثم اضغط مفتاح الحذف
.Delete

نقل ونسخ الملفات والمجلدات

أسهل طريقة لنقل ونسخ الملفات والمجلدات هي سحبها من مجلد الى آخر وإليك بعض اللحظات البسيطة التي ينبغي معرفتها :-

➤ إذا كنت تريد سحب ملف أو مجلد الى موقع على القرص نفسه ، فسيفترض ويندوز أنك تريد نقله .

➤ إذا كنت تريد سحب ملف أو مجلد الى قرص آخر ، فسيفترض ويندوز أنك تريد نسخه .

في هذا الدرس سوف نتعلم :-

١- كيفية نسخ الملفات والمجلدات .

٢- كيفية نقل الملفات والمجلدات .

نسخ الملفات والمجلدات

نسخ ملف أو مجلد يعني إنشاء نسخة مطابقة
عن محتويات الملف أو المجلد ووضعها على
القرص الذي تحدده .

النسخ باستخدام الفأرة

- ١- حدد الملف أو المجلد الذي تريد نسخه .
- ٢- لنسخ الملف أو المجلد إلى قرص آخر ، قم بسحبه الى مجلد الوجهة . ولنسخه على القرص نفسه ، قم بضغط مفتاح التحكم **Ctrl** أثناء سحب الملف أو المجلد إلى الموقع الجديد .
- ٣- حرر زر الفأرة ومفتاح التحكم **Ctrl** .

النسخ باستخدام الأوامر



١- انقر زر الفارة الأيمن فوق
الملف أو المجلد الذي تريد نسخه .

➤ سوف تظهر قائمة مختصرة

٢- من القائمة اختر الأمر نسخ .

٣- حدد محرك أو مجلد الوجهة
(الموقع الجديد) .

٣- انقر بزر الفارة الأيمن فوق مكان
فارغ واختر من القائمة الأمر لصق

.

نقل الملفات والمجلدات

نقل ملف أو مجلد يعني إزالته من القرص أو المجلد الذي تم تخزينه فيه في بادئ الأمر ثم وضعه على القرص أو المجلد الجديد الذي تحدده .

النقل باستخدام الفأرة

- ١- حدد الملف أو المجلد الذي تريد نقله .
- ٢- إذا أردت نقله علي القرص نفسه قم بسحب الملف أو المجلد . أما اذا اردت نقله الى قرص آخر فقم بضغط مفتاح العالي **Shift** أثناء السحب .
- ٣- حرر زر الفأرة .

النقل باستخدام الأوامر



١- انقر زر الفارة الأيمن فوق
الملف أو المجلد الذي تريد نقله

• سوف تظهر قائمة مختصرة

٢- من القائمة انقر على الأمر

قص .

٣- حدد الموقع المطلوب .

٤- انقر بزر الفارة الأيمن فوق

مكان فارغ واختر من القائمة

الأمر لصق .

إعادة تسمية الملفات والمجلدات



١- انقر بزر الفأرة الأيمن فوق الملف أو المجلد سوف تظهر قائمة مختصره اختر منها الأمر إعادة تسميه .

٢- اكتب الاسم الجديد للملف أو المجلد .

٣- اضغط مفتاح الادخال.

البحث عن الملفات والمجلدات



١- انقر زر ابدأ ثم وجه المؤشر الى أمر بحث ، ثم اختر الأمر ملفات أو مجلدات .

➤ سيظهر مربع حوار البحث .

٢- في مربع نص الاسم اكتب اسم الملف الذي تريد العثور عليه .

٣- في خانة بحث في حدد محرك الأقراص أو المجلد .

٤- لبدء عملية البحث انقر زر البحث الان .