



Bacterial Scab الجرب البكتيري:



- تتضمن هذه المجموعة من الأمراض:
 - أساساً الأمراض التي تهاجم أجزاء النبات الموجودة تحت
 - والتي أعراضها تتكون من بقع جريية موضعية تقريباً.
 - تهاجم هذه الأمراض بشكل أساسي الأنسجة الخارجية من تلك الأجزاء النباتية الموجودة تحت سطح التربة.

الجرب البكتيري : Bacterial Scab

إن بكتيريا الجرب والأمراض التي تسببها هي:

- ستربتومايسز سكابييز *Streptomyces scabies*

والمحاصيل الأخرى التي

▪

- ستربتومايسز أيومويا *S. ipomoeae*

▪

الجرب البكتيري : Bacterial Scab

:-

بكتيريا حية:

بقايا

-
-

:

طريق

الطبيعية

.

البيئية بين
تخرقها

فإنها
هذه الخلايا

البكتيريا
الخلايا البرانشيمية.
البكتيريا وتحطمها.

الجرب البكتيري: Bacterial Scab

الخلايا السليمة

الخلايا

والخلايا المحيطة بها

الفلينية،

وتعطيها

هذه

هذه

المظهر

منها

كثيرة

رميات

طفيليات ثانوية

الحية الدقيقة الثانوية

يمكن

ثانوية

Common Scab of potato

يتسبب هذا

:

Streptomyces scabies ستربتومايسز سكايبز

ويحدث

➤ وهو

وأهمية:

القلوية قليلاً

الرملية الخفيفة

نسبياً.



ومحاصيل . يهاجم أيضاً

مايشوه
فإنه يخفض قيمة
السليم.

الشديدة يمكن

العميق يزيد . التفشير

■

البداية
قليلاً،

يمكن

صغيرة

بعضها

فليينية

● كثيراً

- فإنه يظهر عميقة

يزال النسيج الفليني

● أحياناً تظهر

الميتة

صغيرة

تركيب فلييني

عديدة

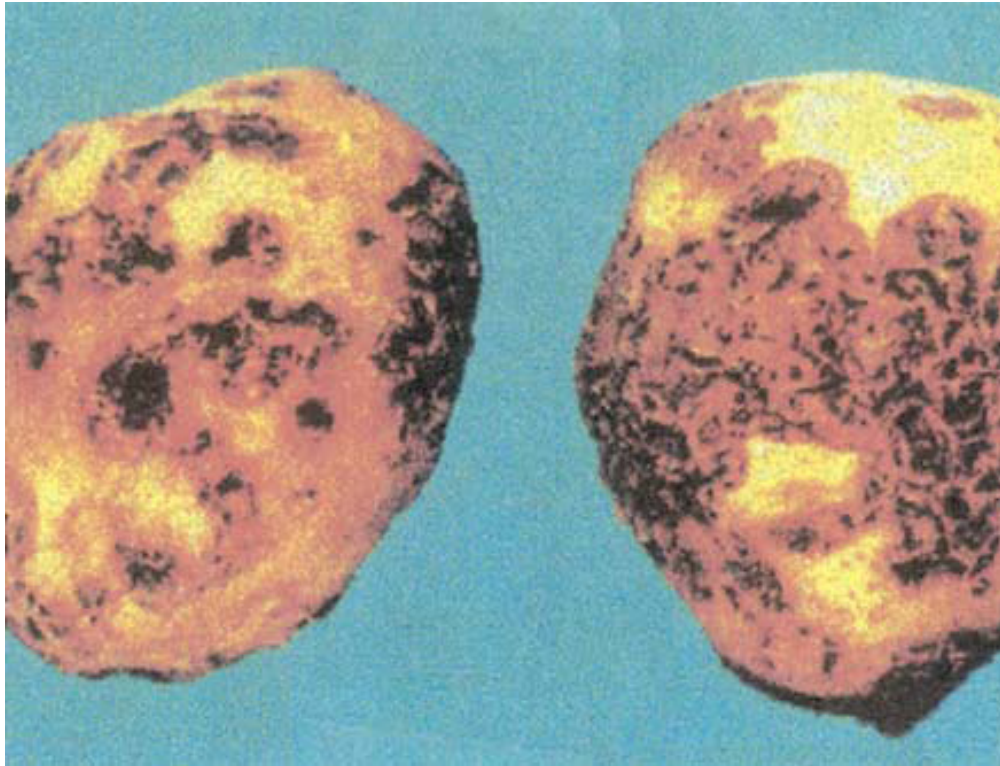
تقريباً

أنها يمكن تظهر

قليلاً

بكمية قليلة

النسيج الفليني



Potato scab caused by *Streptomyces scabies*.

-:

يتسبب هذا البكتيريا:

S. scabies ستر بتومايسز سكايبز

وهو شديد

• حيث يستطيع يبقى حياً

الخشيرية الميسيليومية

عالية

تحديد:

جراثيم

أشكاله

• يتكون (ميكرون)
مسيليوم ضئيل (سمكه
بقليل العرضية.

• الجراثيم اسطوانية
هيئات عرضية
العرضية
الهيفا وأخيراً
طريق الجراثيم
بيضاوية (. × . ميكرون)
حزونية قواعدها
الجراثيم بالتدرج
بعيداً الهيفا.
اثنين أنابيب
ميسولومية

-

ينتشر

الرياح المثيرة

طريق العديسات

الحديثة

يخترق

ويخترق

قابلية

الحديثة

ينمو بين

قليلة الخلايا،

عليها رمياً.

يعيش

الخلايا

الخلايا
عديدة
خلايا

يفرز
لتكوين
عديداً

يبدو

الحية المحيطة
خلايا الفلين

الفلين

عليها رمياً.

الخلايا
يستمر

عديداً

الخلايا

ينمو ويتكاثر
كبيرة.

الاضافية الميتة

يبدو

يعتمد

:

-

-

-

مهاجمة

حياة دقيقة

ضمنها

.

الفلين

.

يخترق

هذين الحدين .

(. -)

PH

يتكشف ✓

- بين

يمكن يحدث

-

ينخفض كثيراً

أسابيع

تكوين

يكون أيضاً

العميقة

الزراعية

زراعتها

محاصيل

لتثبيط

كنتيجة

يكون

الحية الدقيقة

Common scab of Potato

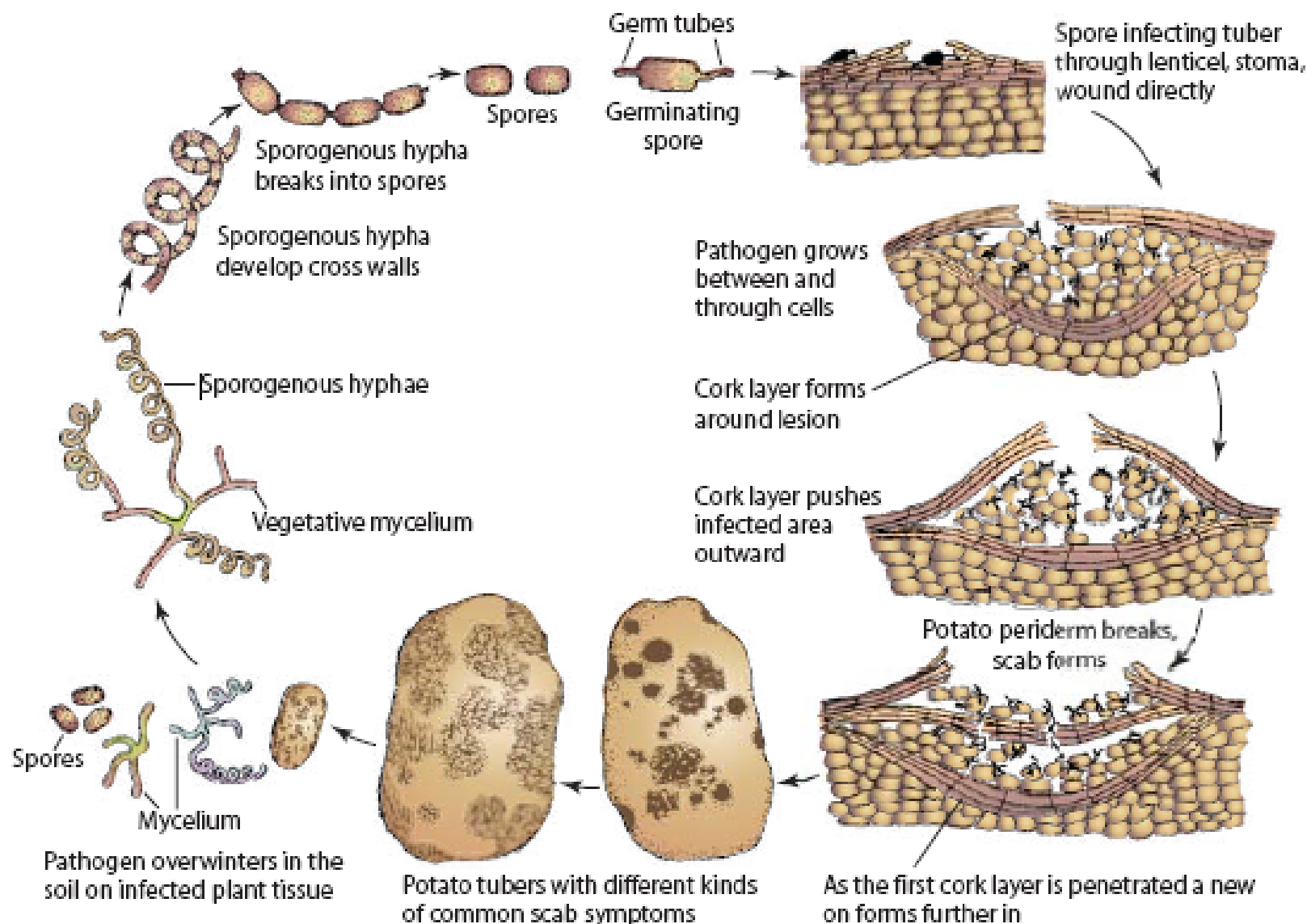


FIGURE 12-43 Disease cycle of common scab of potato caused by *Streptomyces scabies*.

يمكن

خالية

طريق:
بشهادة

بنتاكلورونتروبنزين (PCNB) بالتعفير

يمكن

طريق
مانيب

جيدة
الزراعية،

الكبريت،

PH

أسابيع

