

سرقة بطاقات الصرف الآلي



في الصورة الأولى نرى رجل
يبدو وكأنه يقوم باستخدام
جهاز الصرف الآلي كأي
شخص آخر

نصب الفخ



ما يقوم به في الحقيقة هو
نصب فخ لصيد بطاقة
الشخص التالي الذي يستخدم
الجهاز بعده.

المراقبة والرصد والتحذير



التلاعب بجهاز الصرف
الآلي عمل محفوف
بالمخاطر. لذلك يعمل
الصوص على شكل فرق.
هنا نرى الراصد يحذر اللص
في حالة وجود شاهد أو قدوم
الفريسة.

الفريسة



هنا نرى شخص آخر يريد
استخدام الجهاز بعد نصب
الفخ.

يقوم بإدخال بطاقته في
الجهاز للقيام بعملية سحب.

الوقوع في الفخ



الجهاز يصادر بطاقة الصرف
الآلي والرجل يقع في حيرة من
أمره! متسائلا: لماذا يرفض
الجهاز إخراج البطاقة؟
وهنا نرى اللص -في الزجاج
العاكس- يهب لمساعدة الرجل
المسكين (وأیما مساعدة).

مواطن صالح كان بالجوار يعرض مساعدة



هنا نرى اللص يتظاهر بتقديم
العون.

ما يقوم به في الحقيقة هو
محاولة الحصول على الرقم
السري بعد أن وقعت بطاقة
المسكين في الفخ.

الحصول على الرقم السري



يقنع المواطن الصالح الضحية بأنه يمكن استعادة البطاقة إذا أدخل الرجل رقمه السري بينما يضغط اللص على زر "إدخال" و زر "إلغاء" في نفس الوقت.

الوضع ميئوس منه، فيرحلان



بعد عدة محاولات يقتنع الضحية
بأن البطاقة صادرها الجهاز!
ويخرج ليراجع أقرب فرع للبنك
ويخرج خلفه اللص.

إستعادة البطاقة



بعد أن تأكد من أن الموقع
خالي، يعود اللص لاستعادة
البطاقة من الفخ.
الآن لديه بطاقة الرجل المسكين
ورقمه السري.

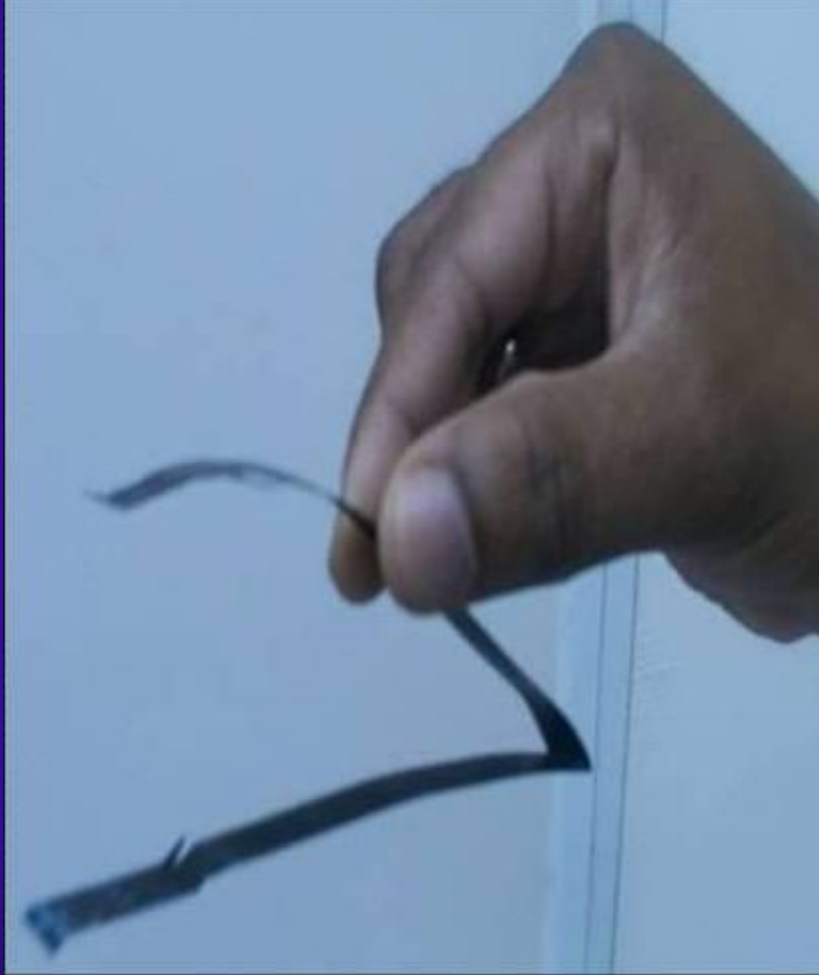
الهروب



وبحصوله على بطاقة الرجل
المسكين ورقمه السري يترك
الاص الموقع بعد أن سحب الحد
الأعلى المسموح به لذلك اليوم
من حساب الضحية: خمسة
آلاف ريال.

العملية من بدايتها إلى النهاية
تمت في ست دقائق فقط!

الفخ



الفخ عبارة عن شريط
مقصوص من فلم أشعة ومثني
في المنتصف.

فلم الأشعة هو المادة المفضلة
لأن لونه الأسود مشابه للون
فتحة إدخال البطاقة في جهاز
الصرف الآلي فلا يرى.

نصب الفخ



يدخل الفخ في فتحة جهاز
الصرف الآلي مع الانتباه لعدم
ادخال كل الشريط.
يتم ثني طرفي الشريط ويثبتان
بإحكام بإدخالهما حول حواف
الفتحة. ويمكن كذلك تثبيتهما
بصمغ قوي.

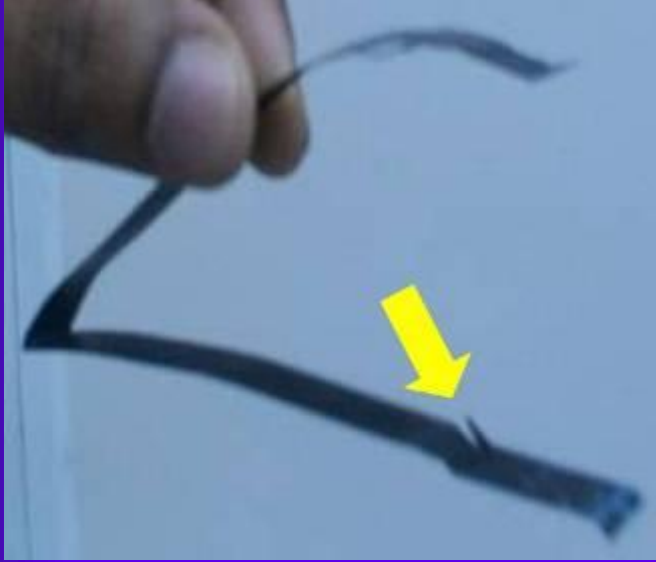
مخفي



بعد تثبيت الشريط في الفتحة
يكون من شبه المستحيل على
المستخدم العادي للجهاز
ملاحظتها.

كيف يتم احتجاز البطاقة؟

يقص جانبي الشريط بشكل مائل
وجزئي لتعلق فيها البطاقة
ولاتخرج من الصراف.



استعادة البطاقة المصادرة



بعد مغادرة الضحية وحصول
الصوص على الرقم السري يقوم
بإخراج الفخ والفريسة وذلك
بسحب طرفي الشريط فتخرج
البطاقة.

التوصيات



إذا علقت بطاقة الصرف الآلي تفحص فتحة الجهاز ولاحظ أي أثر للتلاعب بالجهاز. إذا وجدت طرفي الشريط مثبتة على حافتي فتحة الجهاز افصلهما واسحبهما للخارج واستعد بطاقتك.

ثم بلغ البنك عن الجهاز كي لا يعود اللص ليخدع غيرك وكي يتم استعادة شريط تصوير كاميرة المراقبة.

أخيرا: قم بإخفاء رقمك السري عن من عرفت ومن لم تعرف.



نقلت لكم من
منتديات يا شوق

WWW.YASHOQ.COM