



إدارة المستشفيات



مفهوم المستشفى

لمحة تاريخية:

تعريف الهيئة الأمريكية للمستشفيات: مؤسسة تحتوي على جهاز طبي، يتمتع بتسهيلات طبية دائمة لتقديم التشخيص والعلاج اللازمين للمرضى.

تعريف منظمة الصحة العالمية: جزء أساسي من تنظيم اجتماعي وطبي تتلخص وظيفته في تقديم رعاية صحية كاملة، كما أنه أيضاً مركز لتدريب العاملين الصحيين، وللقيام ببحوث اجتماعية وحيوية.

الوظائف الأساسية للمستشفى



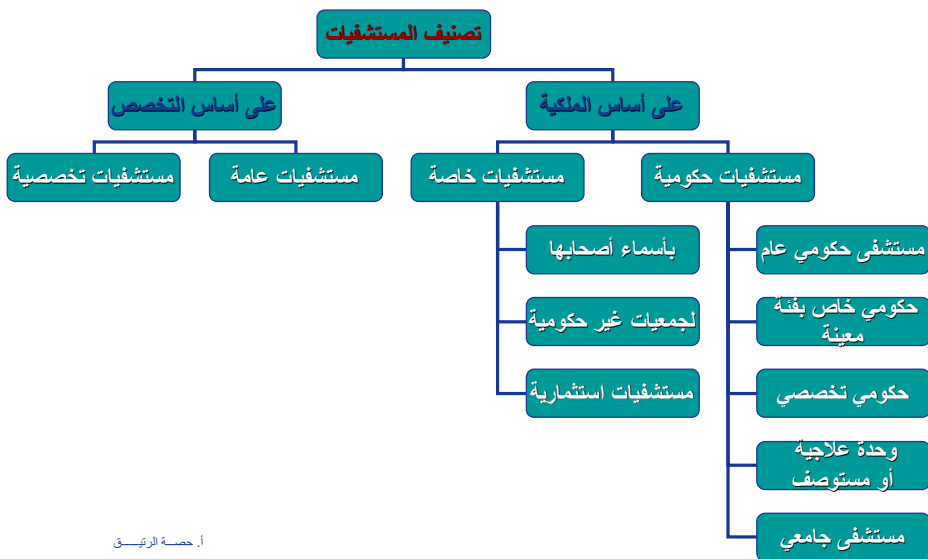
”ما هي الوظيفة التي تحظى بالاهتمام الأكبر
في كل المستشفيات؟“



أ. حمسة الرتيق

إدارة متخصصة

تصنيف المستشفيات



أ. حمسة الرتيق

تصنيف المستشفيات

على أساس الملكية

مستشفيات خاصة

هي المستشفيات التي يملكها أفراد أو شركات خاصة، تتم إدارتها وفقاً لنمط الإدارة في القطاع الخاص وفي حدود الإطار العام المنظم للقطاع الصحي في الدولة.

- 1- مستشفيات بأسماء أصحابها.
- 2- مستشفيات لجمعيات غير حكومية.
- 3- مستشفيات استثمارية.

أ. حمسة الرتيق

مستشفيات حكومية

هي المستشفيات التي تملكها وتديرها الأجهزة الحكومية المختلفة، وتنقسم إلى:

- 1- حكومي عام.
- 2- حكومي خاص بفئات معينة.
- 3- حكومي تخصصي.
- 4- وحدة علاجية أو مستوصف.
- 5- مستشفى جامعي أو تعليمي.

إدارة متخصصة

1- المستشفيات الحكومية العامة

تملكها الدولة وتقدم خدماتها لجميع فئات المواطنين، وتضم هذه المستشفيات بداخلها مختلف التخصصات، وغالباً تتبع وزارة الصحة، ويطلق عليها مسميات منها:

- § المستشفى العام.
- § المستشفى المركزي.
- § بعض أسماء القيادات العليا في الدولة.
- § الأماكن التي توجد بها.

أ. حمسة الرتيق

إدارة متخصصة

٢ - المستشفيات الحكومية الخاصة بفئات معينة

يتسم هذا النوع من المستشفيات بجميع خصائص المستشفيات الحكومية العامة من حيث الملكية وتنوع الخدمات التي تقدمها، ولكنها تختلف في أنها تتبع جهة حكومية محددة بذاتها وتقتصر في تقديم خدماتها على العاملين في هذه الجهة وأسرهم؛ لذلك تسمى **بالمستشفيات الفنية ومن الأمثلة:**

- مستشفى العسكري
- مستشفى قوى الأمن
- مستشفى الملك فهد للحرس الوطني
- مستشفى القوات المسلحة

٣ - المستشفيات الحكومية التخصصية

تتشابه هذه المستشفيات مع باقي أنواع المستشفيات الحكومية من حيث ملكيتها للدولة، ولكنها تختلف مع المستشفيات العامة في أنها تتخصص في تشخيص ومعالجة حالات مرضية معينة، ومن أمثلتها:

- § مستشفى الملك خالد التخصصي للعيون.
- § مستشفى الملك فيصل التخصصي ومركز الأبحاث متخصص في الامراض المستعصية والتي لا تستطيع المراكز الأخرى علاجها.

٤- الوحدات العلاجية أو المستوصفات

عبارة عن مستشفيات صغيرة الحجم ومحدودة الإمكانيات مقارنة بالمستشفيات العامة، فهي لا تحتوي على غرف لإيواء المرضى، وغالباً ما تقتصر الخدمة فيها على الكشف الطبي ووصف العلاج للمريض أو إحالته إلى المستشفيات الحكومية العامة أو التخصصية.

أ. حصة الرتيق

إدارة متخصصة

٥- المستشفيات الجامعية أو التعليمية

هي مستشفيات حكومية من حيث الملكية، ولكنها تختلف من حيث التبعية الإدارية، حيث تتبع للجامعات، كما قد توضع لها بعض اللوائح الداخلية الخاصة بها حيث تعتبر تابعة للجامعة.

وتقدم هذه المستشفيات نفس خدمات المستشفيات العامة والتخصصية، كما أنها قد تحتوي على بعض الأقسام التعليمية.

أ. حصة الرتيق

إدارة متخصصة

في أي أنواع المستشفيات يتم التركيز على وظيفة التعليم والتدريب؟



أ. حصة الريس

إدارة متخصصة

تصنيف المستشفيات

على أساس الملكية

مستشفيات خاصة

هي المستشفيات التي يملكها أفراد أو شركات خاصة، تتم إدارتها وفقاً لنمط الإدارة في القطاع الخاص وفي حدود الإطار العام المنظم للقطاع الصحي في الدولة.

- 1- مستشفيات بأسماء أصحابها.
- 2- مستشفيات لجمعيات غير حكومية.
- 3- مستشفيات استثمارية.

مستشفيات حكومية

هي المستشفيات التي تملكها وتديرها الأجهزة الحكومية المختلفة، وتنقسم إلى:

- 1- حكومي عام.
- 2- حكومي خاص بفئات معينة.
- 3- حكومي تخصصي.
- 4- وحدة علاجية أو مستوصف.
- 5- مستشفى جامعي أو تعليمي.

أ. حصة الريس

إدارة متخصصة

١ - مستشفيات بأسماء أصحابها

مستشفيات غير حكومية يملكها ويديرها أصحابها من الأطباء، وتقدم خدماتها في مجال تخصص أصحابها مقابل أجور محددة، ويعتمد هذا النوع من المستشفيات على:

- § خبرة ومهارة وسمعة أصحابها.
- § جودة الخدمة والرعاية التي تقدمها للمرضى.

٢ - مستشفيات الجمعيات غير الحكومية

يتم إنشاؤها بواسطة جمعيات أهلية غير حكومية، وتقدم خدماتها لمختلف الفئات مقابل رسوم محدودة نسبياً، وتتم إدارتها من خلال مجلس إدارة يضع الأنظمة لمختلف مجالات العمل، وقد تأخذ شكل المستشفى العام أو التخصصي.

٣ - مستشفيات استثمارية

هي المستشفيات التي يمتلكها ويديرها أفراد أو شركات خاصة بهدف تحقيق ربح من الخدمات الطبية، وقد تكون متخصصة في مجالات محددة أو عامة.

وقد يشارك فيها الأطباء بحصص تأسيس جنباً إلى جنب مع غيرهم من المساهمين الذين لا صلة لهم بمهنة الطب كمستثمرين عاديين.

أ. حمزة الرتيق

إدارة متخصصة

تصنيف المستشفيات

على أساس التخصص ونوع الخدمة

مستشفيات تخصصية

هي المستشفيات التي تتوفر فيها خدمات طبية متخصصة لمعالجة حالات مرضية معينة أو لعلاج فئة معينة من أفراد المجتمع.

مستشفيات عامة

تشمل المستشفيات الحكومية والخاصة التي تتوفر فيها الخدمات الطبية لتشخيص ومعالجة مختلف الحالات المرضية.

أ. حمزة الرتيق

إدارة التعمية

إلى أي نوع من أنواع المستشفيات يتجه
العالم اليوم (المستشفيات العامة أم
التخصصية)؟

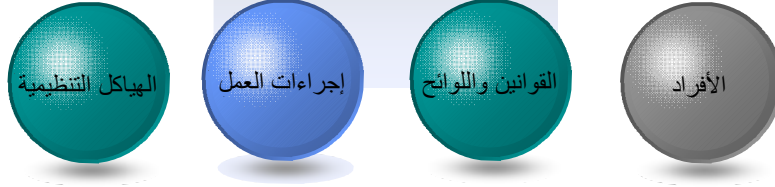


تمرين تعاوني



التغلب على مظاهر التخلف الإداري في المستشفيات

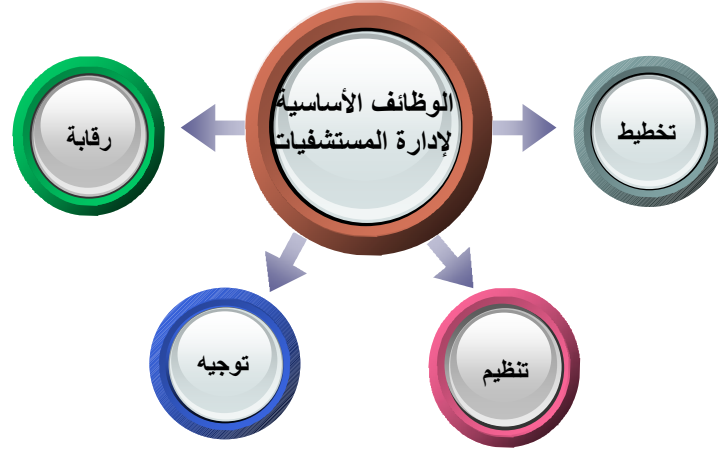
يتطلب التركيز على أربعة محاور



إدارة المستشفيات

”مجموعة الأنشطة أو المهام المرتبطة بتخطيط وتنظيم وتوجيه ورقابة، باستخدام الموارد البشرية والمادية المتاحة لتحقيق أهداف المستشفى بكفاءة وفعالية“

الوظائف الأساسية لإدارة المستشفيات



أ. حمسة الرتيق

إدارة متخصصة

١ - التخطيط الصحي

التخطيط عملية فكرية مستقبلية تعتمد على توافر قاعدة جيدة من **البيانات** وتنتهي بوضع **خطة** تتضمن الأهداف والسياسات والإجراءات وجدول التنفيذ، والتخطيط الصحي يتضمن العمليات الفرعية التالية:

- أ- تحديد أهداف المستشفى والمدى الزمني لتحقيقها.
- ب- تحديد الموارد المطلوبة لتحقيق الأهداف المحددة.
- ج- التنبؤ بالمتغيرات الداخلية والخارجية التي قد تؤثر على المستشفى، مع وضع خطط موقفية.

أ. حمسة الرتيق

إدارة متخصصة

الأهداف الجيدة "Smart Goals"



Specific

محددة

Measurable

قابلة للقياس

Attainable

يمكن تحقيقها

Results oriented

موجهة نحو النتائج

Time bound

لها إطار زمني

أ. حصة الريس

إدارة متخصصة

معوقات التخطيط الصحي

- سوء اختيار القيادات المسؤولة عن إدارة المستشفيات.
- مقاومة التغيير والتطوير.
- المؤثرات البيئية المحيطة بالمستشفى.

أ. حصة الريس

إدارة متخصصة

مفاهيم خاطئة عن التخطيط

- التخطيط يزيد من التكاليف المادية والبشرية.
- التخطيط يستغرق وقتاً طويلاً وفيه مضيعة للوقت والجهد.
- التخطيط لا تتوفر فيه المرونة الكافية للتكيف مع المستجدات.

٢- التنظيم في إدارة المستشفيات

- تحديد الأنشطة الطبية والإدارية في المستشفى، ثم تقسيمها وتوزيعها على العاملين، وأهم مجالات أو مكونات هذه الوظيفة:
- ١- تصميم الهيكل التنظيمي للمستشفى (إدارات وأقسام).
 - ٢- توزيع الأدوار والمهام الوظيفية.
 - ٣- تحديد علاقات السلطة والمسؤولية.
 - ٤- صياغة أنظمة العمل والإجراءات.
 - ٥- إعداد أدلة الوصف الوظيفي (مهام الوظيفة، شروط شغلها، معايير تقييم الأداء).
 - ٦- إعداد خريطة التوزيع المكاني لجميع وحدات العمل.

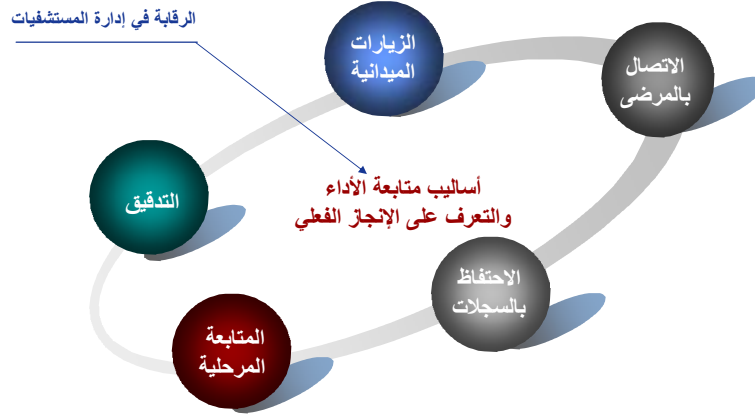
٣- التوجيه في إدارة المستشفيات

هو النشاط الذي يستهدف التأثير في سلوكيات العاملين وحثهم على المساهمة بمستوى أداء جيد نحو تحقيق أهداف المستشفى.

٤- الرقابة في إدارة المستشفيات

عملية قياس النتائج الفعلية ومقارنتها بأهداف الخطة والنتائج المحددة سلفاً، ومن ثم تشخيص الانحراف وتحليل أسبابه واتخاذ الإجراءات التصحيحية اللازمة لمعالجة الأخطاء.

٤- الرقابة في إدارة المستشفيات



أ. حمزة الرتيق

إدارة متخصصة

خصوصية الإدارة الصحية

- ١- أن الخدمة الصحية لا يمكن إخضاعها لمفهوم الإنتاج الكبير الذي يقوم عليه إنتاج السلع المادية.
- ٢- أن الخدمة الصحية تقوم على العنصر البشري أكثر مما تقوم على استخدام الآلة، بخلاف الوضع في المنظمات الصناعية.
- ٣- أن الخدمة الصحية مستمرة لا تتوقف على مدار (٢٤) ساعة.
- ٤- أن الخدمة الصحية تعتمد على درجة عالية من المهنية وتتطلب كثيراً من التعليم والتدريب.
- ٥- أن الخدمة الصحية خدمة تخصصية وعاجلة غير قابلة للتأجيل.
- ٦- أن الخدمة الصحية تتعلق بصحة الفرد نفسه وهي أعلى ما يملك.

أ. حمزة الرتيق

إدارة متخصصة

أبرز التحديات التي تواجه إدارة المستشفيات

- زيادة الطلب على الخدمات الصحية.
- مركزية النظام المالي والإداري للمنشآت الصحية.
- تباين تغطية الخدمات الصحية بين المناطق المختلفة كمأً ونوعاً.
- توظيف الوظائف في القطاع الصحي.

أ. حصة الرتيق

إدارة متخصصة



من يملك الصحة يملك الأمل .. ومن يملك الأمل يملك كل شيء

شكراً للجميع