



مقرر : ١٠٠ ترف
المدخل إلى التربية الفنية
مدة الامتحان : ساعة ونصف

الامتحان التحريري النهائي للفصل الدراسي الثاني لعام ١٤٢ - ١٤٢ هـ

هذا الجزء يملأ بمعرفة الطالب :

اسم الطالب الثلاثي :

الرقم الأكاديمي :

رقم التسلسلي في الكشف: ()

أخي الطالب:

- احرص على وضع الإجابة الصحيحة في المكان المخصص لها في الورقة الأخيرة ما عدا السؤال الخامس والسادس

درجة الأمتحان النهائية

| |
|----|
| ٤٠ |
|----|

(١) السؤال الأول : خمس درجات (لكل فقرة نصف درجة)

وضح مدى صحة العبارات التالية، وذلك بوضع علامة (√) للعبارة الصحيحة وعلامة (x) للعبارة الخاطئة
❁ في الجدول الخاص في الصفحة الأخيرة ❁ ؟

١. تعتبر فترة التدريب الآلي والنقل الحرفي من الأمشق من الفترات المهمة في تاريخ التربية الفنية حيث تقوم هذه الفترة على عدم إعطاء الطفل الحرية المطلقة في التعبير الفني .
٢. إذا ما ألقينا نظرة عابر على المعنى القاموسي لكلمة "الفن " في المعاجم الإنجليزية ، فإننا نجد أنها تعني " عمل الطبيعة وليس عمل الإنسان " .
٣. الفن كلمة واحدة تفرق شتات ما تجمع من الفنون الكثيرة من خلال قولنا بأن " الفن هو النظام" .
٤. الفن في المعجم الأجنبي هو التطبيق العلمي للنظريات العلمية بالوسائل التي تحققها ويكتسب بالدراسة والمرانة.
٥. الفن في (القاموس المحيط) هو التطبيق العملي للنظريات العلمية بالوسائل التي تحققها ، ويكتسب (بالدراسة) و(المرانة).
٦. ظهر مصطلح التربية الفنية في عام ١٩٣٦ م .
٧. مركز السيادة (النقطة المحورية) في العمل الفني هي النقطة التي تنطلق أو تتحرك منها أنواع الخطوط التي يتكون منها الشكل في اللوحة أو الصورة .
٨. التضاد أو التباين في العمل الفني هو عدم الجمع بين طرفي نقيض في العمل الفني
٩. أن التمائل هو أحد الظواهر التي تلاحظ في رسوم الأطفال كرسيم الجهة اليمنى مماثلة للجهة اليسرى.
١٠. من أنواع الخطوط : الخطوط والتكوينات الرأسية التي ترمز إلى القوى النامية وإلى الشموخ والعظمة

(٢) السؤال الثاني : خمس درجات (لكل فقرة نصف درجة)

أختر الإجابة الصحيحة ❁ وذلك بوضع الحرف المناسب في الجدول الخاص في الصفحة الأخيرة ❁.

(١) مرحلة التعبير الحر الموجه والمقنن (١٩٥٢-١٩٥٦م) هي الفترة من فترات تطور أدوار التربية الفنية

| | | | | | |
|---|---------|---|---------|---|---------|
| أ | الثانية | ب | الرابعة | ج | الثالثة |
|---|---------|---|---------|---|---------|

(٢) إلغاء الفروق الفردية سلبية من سلبيات الفترة

| | | | | | |
|---|--------|---|---------|---|---------|
| أ | الأولى | ب | الثانية | ج | الثالثة |
|---|--------|---|---------|---|---------|

(٣) مرحلة التعبير الحر (١٩٣٦-١٩٥٢م) هي الفترة من فترات تطور أدوار التربية الفنية

| | | | | | |
|---|---------|---|---------|---|---------|
| أ | الثانية | ب | الثالثة | ج | الرابعة |
|---|---------|---|---------|---|---------|

(٤) دراسة الطبيعة يوثق الصلة بين المتعلم وبيئته .. إيجابية مهمة من إيجابيات الفترة

| | | | | | |
|---|--------|---|---------|---|---------|
| أ | الأولى | ب | الثانية | ج | الثالثة |
|---|--------|---|---------|---|---------|

(٥) التأكيد على الشخصية المبدعة وتنمية القدرات الموهوبين ... هدف أساسي من أهداف الفترة.....

| | | | | | |
|---|---------|---|---------|---|---------|
| أ | الثانية | ب | الثالثة | ج | الرابعة |
|---|---------|---|---------|---|---------|

(٦) تحولت كلمة (فن الرسم) إلى مصطلح جديد هو (فن الطفل) أو (فنون الأطفال) في الفترة

| | | | | | |
|---|---------|---|---------|---|---------|
| أ | الثانية | ب | الثالثة | ج | الرابعة |
|---|---------|---|---------|---|---------|

(٧) نعني به تكرار الكتل أو المساحات التي يتمون منها العمل الفني

| | | | | | |
|---|----------|---|---------|---|---------|
| أ | الانسجام | ب | التناسق | ج | الإيقاع |
|---|----------|---|---------|---|---------|

(٨) هو من أقدم الوسائل التي استخدمت في التعبير الفني

| | | | | | |
|---|------|---|-------|---|-------|
| أ | الخط | ب | اللون | ج | الشكل |
|---|------|---|-------|---|-------|

(٩) توحى بالوداعة والرشاقة والجمال والهدوء

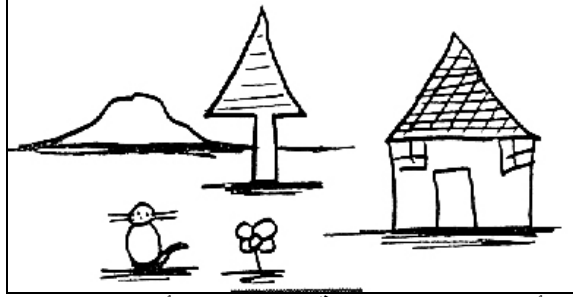
| | | | | | |
|---|-----------------|---|----------------|---|---------------------------|
| أ | الخطوط المنحنية | ب | الخطوط المائلة | ج | الخطوط والتكوينات الأفقية |
|---|-----------------|---|----------------|---|---------------------------|

(١٠) هو العنصر المحسوس المكون للعمل المنحني (ذي الأبعاد الثلاثة)

| | | | | | |
|---|--------|---|-------|---|----------------|
| أ | الوحدة | ب | الشكل | ج | الكتلة والفراغ |
|---|--------|---|-------|---|----------------|

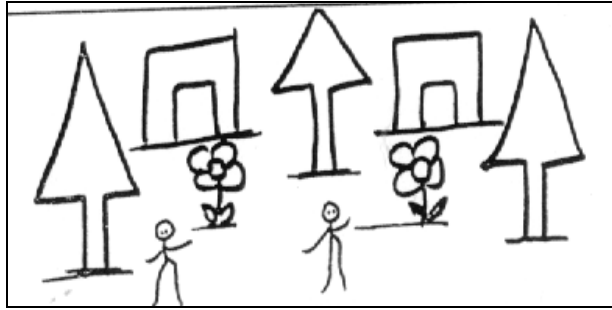
(٣) السؤال الثالث : ست درجات (لكل فقرة نصف درجة)

أختر الرقم الصحيح الذي يمثل أحد خصائص رسوم الأطفال التي تكون أمامك مما يلي :
وذلك بوضع الرقم المناسب في الجدول الخاص في الصفحة الأخيرة ❁



الصورة رقم (١) : في هذا الرسم الذي أمامك هناك خاصية بارزة تمثل أحد خصائص رسوم الأطفال وهي

| | | | | | |
|---|----------|---|-----------------|---|---------------|
| ١ | خط الأرض | ٢ | التخطيط المتنوع | ٣ | الوضع المثالي |
|---|----------|---|-----------------|---|---------------|



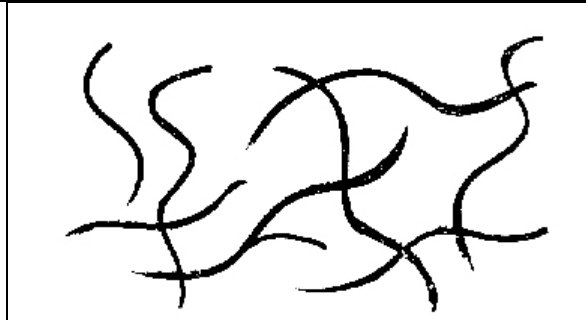
الصورة رقم (٢) : في هذا الرسم الذي أمامك هناك خاصية بارزة تمثل أحد خصائص رسوم الأطفال وهي

| | | | | | |
|---|---------|---|---------------|---|-------|
| ١ | التماثل | ٢ | التكرار الآلي | ٣ | الميل |
|---|---------|---|---------------|---|-------|



الصورة رقم (٣) : في هذا الرسم الذي أمامك هناك خاصية بارزة تمثل أحد خصائص رسوم الأطفال وهي

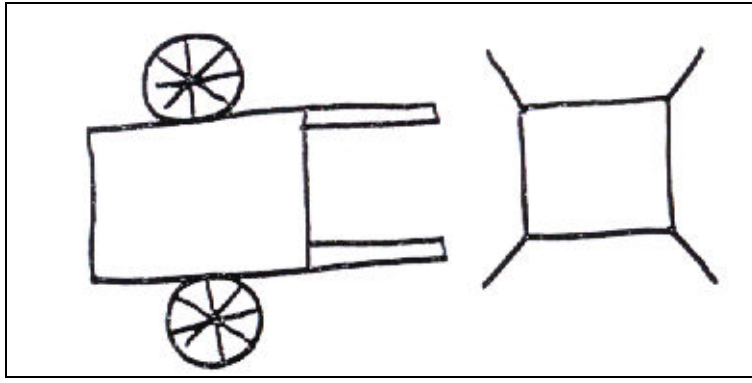
| | | | | | |
|---|-------|---|-------------------|---|----------------------------|
| ١ | الحذف | ٢ | المبالغة والإطالة | ٣ | الجمع بين الأمكنة والأزمنة |
|---|-------|---|-------------------|---|----------------------------|



الصورة رقم (٤) : في هذا الرسم الذي أمامك هناك خاصية بارزة تمثل أحد خصائص رسوم الأطفال وهي

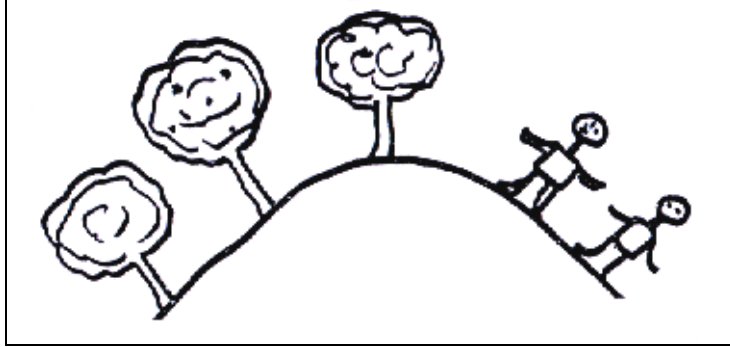
| | | | | | |
|---|-----------------|---|----------------|---|------------------|
| ١ | التخطيط المتنوع | ٢ | التخطيط الموجي | ٣ | التخطيط العشوائي |
|---|-----------------|---|----------------|---|------------------|

الامتحان النهائي لمقرر المدخل إلى التربية الفنية ص (٤)



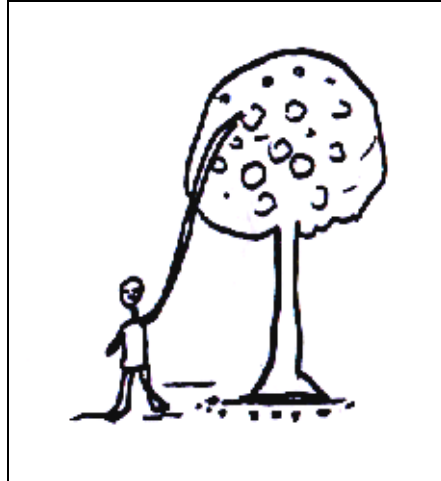
الصورة رقم (٥) : في هذا الرسم الذي أمامك هناك خاصية بارزة تمثل أحد خصائص رسوم الأطفال وهي

| | | | | | |
|---|---------------|---|---------|---|----------|
| ١ | الوضع المثالي | ٢ | التسطيح | ٣ | الشفافية |
|---|---------------|---|---------|---|----------|



الصورة رقم (٦) : في هذا الرسم الذي أمامك هناك خاصية بارزة تمثل أحد خصائص رسوم الأطفال وهي

| | | | | | |
|---|-------|---|----------|---|------------------|
| ١ | الميل | ٢ | خط الأرض | ٣ | مركز سيادة العمل |
|---|-------|---|----------|---|------------------|



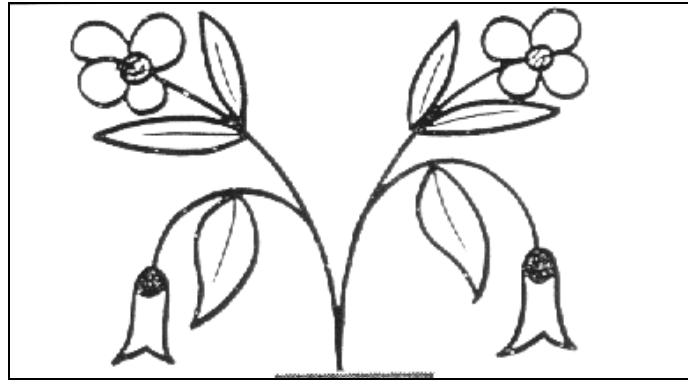
الصورة رقم (٧) : في هذا الرسم الذي أمامك هناك خاصية بارزة تمثل أحد خصائص رسوم الأطفال وهي

| | | | | | |
|---|-------------------|---|-------|---|----------|
| ١ | المبالغة والإطالة | ٢ | الحذف | ٣ | الشفافية |
|---|-------------------|---|-------|---|----------|



الصورة رقم (٨) : في هذا الرسم الذي أمامك هناك خاصية بارزة تمثل أحد خصائص رسوم الأطفال وهي

| | | | | | |
|---|---------|---|----------|---|---------------|
| ١ | التسطيح | ٢ | الشفافية | ٣ | الوضع المثالي |
|---|---------|---|----------|---|---------------|



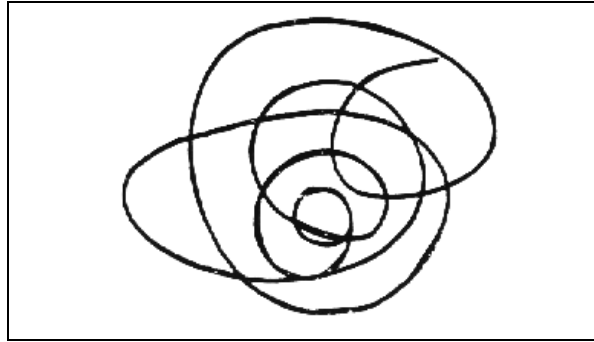
الصورة رقم (٩) : في هذا الرسم الذي أمامك هناك خاصية بارزة تمثل أحد خصائص رسوم الأطفال وهي

| | | | | | |
|---|---------------|---|---------|---|---------|
| ١ | الوضع المثالي | ٢ | التكرار | ٣ | التمائل |
|---|---------------|---|---------|---|---------|



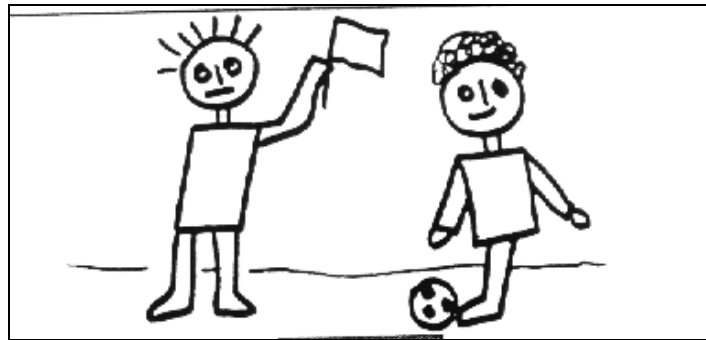
الصورة رقم (١٠) : في هذا الرسم الذي أمامك هناك خاصية بارزة تمثل أحد خصائص رسوم الأطفال وهي

| | | | | | |
|---|-----------------|---|----------|---|---------|
| ١ | التخطيط المتنوع | ٢ | خط الأرض | ٣ | التسمية |
|---|-----------------|---|----------|---|---------|



الصورة رقم (١١) : في هذا الرسم الذي أمامك هناك خاصية بارزة تمثل أحد خصائص رسوم الأطفال وهي

| | | | | | |
|---|------------------|---|-------------------|---|-----------------|
| ١ | التخطيط العشوائي | ٢ | التخطيط شبه دائري | ٣ | التخطيط المتنوع |
|---|------------------|---|-------------------|---|-----------------|



الصورة رقم (١٢) : في هذا الرسم الذي أمامك هناك خاصية بارزة تمثل أحد خصائص رسوم الأطفال وهي

| | | | | | |
|---|-------------------|---|-------|---|---------------|
| ١ | المبالغة والإطالة | ٢ | الحذف | ٣ | الوضع المثالي |
|---|-------------------|---|-------|---|---------------|

(٤) السؤال الرابع: خمس درجات (لكل فقرة نصف درجة)

أوجد العلاقة أو الصلة بين (المجموعة الأولى) وبما يوافقها في (المجموعة الثانية)

● من خلال وضع الرقم الصحيح في الجدول الخاص في الورقة الأخيرة ●.

| م | المجموعة الثانية (٢) |
|----|--|
| ١ | الفترة الثالثة من تاريخ التربية الفنية |
| ٢ | الأوان الحارة (الساخنة) |
| ٣ | اللون الأبيض |
| ٤ | تباين الألوان |
| ٥ | الفترة الثانية من تاريخ التربية الفنية |
| ٦ | الألوان المتكاملة |
| ٧ | اللون الأخضر |
| ٨ | يوهانز أيتين |
| ٩ | اللون الأزرق |
| ١٠ | الألوان المتوافقة (المنسجمة) |
| ١١ | إسحاق نيوتن |
| ١٢ | الفترة الأولى من تاريخ التربية الفنية |
| ١٣ | الألوان الحيادية |
| ١٤ | الألوان الثلاثية (المشتقة) |

| م | المجموعة (١) |
|----|--|
| ١ | سميت بهذا المسمى لأنها غير متواجدة على الدائرة اللونية |
| ٢ | الاتجاه نحو الطبيعة والنماذج المصنوعة |
| ٣ | لون يرتبط بالسماء والماء في الطبيعة و مناسب للهدوء |
| ٤ | عالم قسم دائرة الألوان إلى اثني عشر لونا |
| ٥ | تعرف بأنها أي مجموعة من الألوان تؤثر على العين تأثيراً ساراً ممتعاً وتتصف بالارتباط والوحدة بالرغم من الاختلاف الواضح بينهما أحياناً |
| ٦ | من أقسامها أمشق طبيعية وأمشق مصنوعة وأمشق مسطحة |
| ٧ | تعرف بأنها هي تلك الظاهرة التي تزيد من اختلاف الألوان عن بعضها عند تجاورها |
| ٨ | تقع ما بين الألوان الأساسية والثانوية وتنشأ من خلط لون أساسي باللون الثانوي التالي له |
| ٩ | لون يرتبط بالطهارة والنظافة والنقاء |
| ١٠ | سميت بهذا المسمى لأنها تذكرنا بألوان النار والشمس والدم |

(٥) السؤال الخامس : (لكل فقرة درجة واحدة)

س : أكمل الفراغات التالية ؟

١. الألوان الأساسية هي اللون.....و.....و.....
٢. الألوان الثانوية هي اللون.....و.....و.....
٣. من الألوان الثلاثية المشتقة اللون..... و.....و.....
٤. الألوان المحايدة هي اللون.....و.....و.....
٥. من الألوان الحارة اللون.....و.....و.....
٦. من الألوان الباردة اللون..... و.....و.....
٧. ألوان الطيف الطبيعي السبعة هي اللون.....و.....و.....
-و.....و.....
٨. اللون الأصفر + = اللون البرتقالي.
٩. + اللون الأزرق = اللون البنفسجي
١٠. اللون الأزرق + اللون الأصفر =|.....

السؤال السادس : تسع درجات (لكل فقرة درجة واحدة)

س : أجب عن الأسئلة التالية ؟

(أ) أذكر اثنين من عناصر التصميم (التكوين) في العمل الفني ؟

..... (١)

..... (٢)

(ب) أذكر اثنين من أسس التصميم (التكوين) في العمل الفني ؟

..... (١)

..... (٢)

(ج) جاء تقرير مادة التربية الفنية في مناهج التعليم بمدارس المملكة لرغبتين أذكرها؟

..... ١.

..... ٢.

(د) سار التخطيط في إعداد المعلمين لمادة التربية الفنية على خطتين رئيسيتين فما هما ؟

..... ١.

..... ٢.

تمت الأسئلة مع تمنياتي لكم بالتوفيق

ورقة الخاصة بالأجوبة

اسم الطالب : الرقم الأكاديمي رقم التسلسل ()

(١) إجابة السؤال الأول : (٥) درجات

| | | | | | | | | | | |
|-------------|---|---|---|---|---|---|---|---|---|----|
| رقم العبارة | ١ | ٢ | ٣ | ٤ | ٥ | ٦ | ٧ | ٨ | ٩ | ١٠ |
| العلامة | | | | | | | | | | |

(٢) إجابة السؤال الثاني : (٥) درجات

| | | | | | | | | | | |
|-------------|---|---|---|---|---|---|---|---|---|----|
| رقم العبارة | ١ | ٢ | ٣ | ٤ | ٥ | ٦ | ٧ | ٨ | ٩ | ١٠ |
| الخيار | | | | | | | | | | |

(٣) إجابة السؤال الثالث : (٦) درجات

| | | | | | | | | | | | | |
|------------|---|---|---|---|---|---|---|---|---|----|----|----|
| رقم الصورة | ١ | ٢ | ٣ | ٤ | ٥ | ٦ | ٧ | ٨ | ٩ | ١٠ | ١١ | ١٢ |
| رقم الخيار | | | | | | | | | | | | |

(٤) إجابة السؤال الرابع : (٥) درجات

| | | | | | | | | | | |
|------------------|---|---|---|---|---|---|---|---|---|----|
| لمجموعة الأولى | ١ | ٢ | ٣ | ٤ | ٥ | ٦ | ٧ | ٨ | ٩ | ١٠ |
| المجموعة الثانية | | | | | | | | | | |