

GEORGES BRAQUE



POLAR
Périodique Trimestriel

January 2005
Bureau de dépôt BXL X

ARTVOX :
108 chée de Charleroi
B-1060 Bruxelles.

BELGIQUE-BELGIE

P.P. - P.B.
1/6084

Bruxelles X

EXHIBITION
19.02 - 10.04.2005

OPENING
Saturday
February 19
from 2 until 8 pm

Georges BRAQUE

METAMORPHOSES

open from wednesday
to saturday 2 to 7 pm

108 Chaussée de Charleroi
1060 Brussels Belgium
Tél: 32/2/537 81 36
Gsm: 0477/25 26 92
Fax: 32/2/537 81 61
e-mail: ppolar@skynet.be
http://www.pascalpolar.be



HOTEL MANOS I
BRUXELLES

HÔTEL MANOS,
100 Chaussée de Charleroi
1060 Bruxelles
tél. 00 32 2 5379682
www.manoshotel.com



Georges Braque avec Heger de Loewenfeld, lui présentant des bijoux et la sculpture, Glaucos

Armand Israël et Pascal Polar
ont le plaisir de vous inviter.
hebben het genoegen u te uitnodigen.
kindly invites you.

Vernissage samedi 19 février de 14h à 20h.
Opening zaterdag 19 februari tussen 14u to 20u.
Opening Saturday 19 February from 2 to 8pm.

19.02 – 10.04.2005

Exposition organisée au profit de la WIZO et HADASSAH



Pélias et Nélée, lithographie, dimensions : 78 x 120 cm

GEORGES BRAQUE, considéré comme l'un des plus grands peintres du XX^e siècle, est né à Argenteuil-sur-Seine en 1882. C'est dans cette même ville qu'en 1871 s'installe un jeune peintre de 30 ans : Claude Monet.

Fauve, cubiste, maître de la nature morte, instigateur de la métamorphose de ses peintures essentielles en trois dimensions, Braque a bâti une oeuvre incontournable dans le paysage artistique du XX^e siècle. Il est l'un des principaux initiateurs de l'abstrait et de l'art contemporain.

On peut séparer son oeuvre en 4 périodes : le Fauvisme (1906-1907), le Cubisme (1908-1923), la Période thématique (1923-1961) et les Métamorphoses (1961-1963).

Malade, Braque demanda en 1961 à son ami le Baron de Loewenfeld, de l'aider à accomplir tout ce qu'il n'aurait plus le temps et la force de réaliser. Partant de ses œuvres majeures, il les synthétisa, pour les rendre plus aisées à reproduire en trois dimensions.



Circé, broche ou pendentif.



Pélée et Nélée, Sculpture en bronze (35,5 x 35 cm) Tirage 8 exemplaires.



CEPHALE, Sculpture en bronze (33 x 33 cm) Tirage 8 exemplaires.



Phaëton, Sculpture en bronze (34 x 42 cm) Tirage 8 exemplaires.

Il exécuta une centaine de gouaches. De ce "mano a mano" naquirent d'extraordinaires œuvres telles que des bijoux, des sculptures, des tapisseries, etc.

La plupart de ces créations, enfantées par cette aventure, furent présentées au Palais du Louvre à la demande d'André Malraux, Ministre de la Culture du général de Gaulle, en 1963. Braque devint ainsi le premier peintre à avoir été exposé de son vivant dans ce musée. La plupart de ces œuvres seront présentées au cours de l'exposition "Métamorphoses" à la Galerie Pascal Polar de Bruxelles.

André Malraux, mis au courant de la collaboration entre Georges Braque et Heger de Loewenfeld, voulut connaître les tenants de cette association. Pour ce faire, il convoqua le maître lapidaire. En effet, Malraux qui savait Braque très malade voulait qu'il soit le premier peintre vivant à être présent à l'inauguration de sa propre exposition au Palais du Louvre, même si Georges Braque avait déjà depuis 1953, à la demande du Directeur des musées de France, peint le plafond de la Salle Henri II du musée du Louvre.

Notre maître lapidaire s'empressa d'aller rendre compte à Braque de cette fulgurante rencontre et il fut d'archet décidé de se mettre à l'ouvrage pour créer ces cent gouaches (il y en eut 110) à raison de séances quasi quotidiennes. Braque, malgré ses 80 ans, redoubla d'ardeur durant encore un an dans l'élaboration des gouaches-maquettes, leur concrétisation en trois dimensions lui apportant plus qu'une félicité, une véritable "libération métaphysique", disait-il. Ces "sculptures précieuses" étaient le fruit de la longue maturation de deux compagnons habitués à de profondes réflexions.

D'un commun accord, il fut décidé que l'œuvre tout entière serait placée sous l'égide des dieux et des déesses de la mythologie. Cette vaillante entreprise commencée en octobre 1961, eut sa consécration en mars 1963 au Palais du Louvre. Le retentissement de l'exposition fut tel qu'on dut la prolonger (jusqu'au 13 mai, date anniversaire de Braque) et l'Etat estima de son devoir d'acquiescer une partie de ce trésor, soit onze œuvres que vint compléter la Donation Braque avec le Camée annulaire du maître et celui de son épouse, ainsi que l'œuvre créée pour Jackie Kennedy mais qu'elle ne put recevoir par suite de l'assassinat du Président.

Le 31 août 1963, alors qu'une effroyable tempête soulevait l'Atlantique et secouait durement le plus beau navire du monde "Le France", qui transportait la collection qui devait être présentée dans tous les Etats-Unis, Braque frappé par Atropos mourait.

Le monde entier allait alors célébrer son génie. Le 25 août, il disait au Baron qu'il était comblé par leurs 120 expositions, par la ferveur des cinq millions de visiteurs, ainsi que par leurs triomphes auprès des «têtes couronnées» et par le zèle de tous leurs amis et notamment par celui des éditeurs A. et G. Israël qui vont lui rendre un mémorable hommage avec son livre d'art «Edipe Roi» de Sophocle rehaussé de treize lithographies, reproductions fidèles des gouaches de Braque.

De Heger de Loewenfeld à Armand Israël : La transmission dans le culte de Georges Braque.

FAIRE CONNAÎTRE LES "BIJOUX DE BRAQUE", telle est la passion d'Armand Israël, qui poursuit une aventure commencée quarante ans plus tôt par Heger de Loewenfeld.

En 1996, malade, Heger de Loewenfeld institua officiellement et légalement Armand Israël comme protecteur et détenteur des droits sur la partie de l'œuvre de Georges Braque qui lui avait été transmise. Depuis 1973, Armand Israël a participé et organisé de nombreuses expositions et la création du Musée des bijoux de Georges Braque.

Avec le concours de Pascal Polar, cette exposition rarissime est présentée à Bruxelles où bijoux, gouaches, lithographies, sculptures, provenant pour la plupart de l'exposition du Louvre de 1963, seront proposés à un public de connaisseurs.



Séléne, Sculpture en bronze (35 x 40 cm). Tirage 8 exemplaires.

De Metamorfosen van Georges Braque

Mijn geest brengt mij ertoe te spreken over gedaanten, veranderd in nieuwe lichamen : Goden – want jullie veranderden ook die gedaanten – blaast leven in mijn onderneming en leidt mijn lied, dat vanaf de oorsprong van de wereld doorgaat tot mijn eigen tijd.

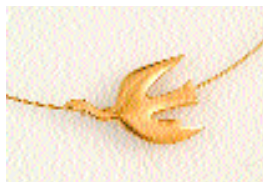
(Ovidius - proloog bij de 'Metamorfosen')



Pélias et Nélée, broche.



Hécate, broche ou pendentif.



Icaros, pendentif.

TOEN GEORGES BRAQUE ZIJN EINDE VOELDE NADEREN, richtte hij zich tot zijn oude vriend, Baron Heger de Loewenfeld, gerenommeerde expert in edelstenen, om hem te helpen bij de uitvoering van wat zijn laatste grote artistieke daad zou worden. Met zijn grootste creaties als vertrekpunt schilderde de tachtigjarige Braque, een jaar lang, synthetiserende gouaches. Deze werkjes zouden de maquettes vormen om nieuwe, driedimensionele werken uit te voeren. Uit de bijna dagelijkse werksessies van de oude kunstenaar en zijn vriend werden 110 werken gedestileerd, allen met de Griekse mythologie als inspiratiebron. De uiteindelijke bekroning kwam er in maart 1963, toen Braque, als eerste levende kunstenaar in de geschiedenis, een eigen tentoonstelling mocht openen in het Parijse Palais du Louvre. Initiatiefnemer was de bekende schrijver en toenmalig minister van Cultuur André Malraux, vurig verdediger der Kunsten en groot bewonderaar van Georges Braque. Het publiek kwam in dichte drommen kijken naar de "sculptures précieuses" en andere driedimensionele werken van de Meester. Het succes was zo groot dat de tentoonstelling verlengd werd tot de verjaardag van Braque, op 13 mei. De Franse Staat kocht er dertien stukken voor de eigen musea, later werd dit nog aangevuld door een gift van Braque : de camee-ringen van hemzelf en van zijn echtgenote, alsook een stuk dat oorspronkelijk ontworpen was voor Jackie Kennedy. Een paar maanden later stierf Georges Braque, een van de belangrijkste kunstenaars van de twintigste eeuw, die mee aan de basis lag van de hedendaagse kunst.

De werken die nu in Galerie Pascal Polar te zien zijn, zijn nadien op rondreis geweest langs de belangrijkste Franse musea. Toen, in 1996, Baron Heger de Loewenfeld zelf door ziekte overmand werd, duidde hij de bekende uitgever Armand Israel, die sinds 1973 vele tentoonstellingen ervan had georganiseerd, aan als legaal beschermer en rechthouder van zijn Braque-collectie. In samenwerking met Pascal Polar werd een uitzonderlijke tentoonstelling samengesteld van een 160-tal nummers : juwelen, gouaches, litho's, beeldhouwwerken, alle uit het legaat van Georges Braque.

Yves De Vresse



INFORMATION
FAIR ART PARIS
CARROUSEL DU LOUVRE
March 31th to April 3th 2005

www.artparis.fr

Max Neumann
Karl Waldmann
Martial Lorcet
Manuel Geerinck
Schwontkowski
William Sagna
Emmanuel Barcion

Envoyez-moi
votre e-mail

Si vous avez un e-mail et que vous ne m'en avez jamais fait parvenir, merci de m'en envoyer un afin que j'enregistre automatiquement votre adresse e-mail. Dans le futur je pourrai ainsi vous envoyer des informations sur les activités de la galerie. Mon e-mail est ppolar@skynet.be. Dès à présent vous pouvez visiter mon site web : www.pascalpolar.be et lors de l'exposition, les œuvres disponibles seront affichées sur le Net.

Wilt u op de hoogte gehouden worden van de activiteiten van de galerie ? Zend een e-mail naar ppolar@skynet.be, dan nemen we u op in ons bestand. Of neem vrijblijvend een kijkje in onze collectie op web-site: www.pascalpolar.be

To receive information about further activities of gallery Pascal Polar, please send an e-mail to ppolar@skynet.be, which will allow us to add your address to our files. Or visit our website www.pascalpolar.be to have an overview of our artwork collection.

Send me your e-mail