



de
corps à
l'art
moderne

20 fév.⁰⁹ → 24 mai⁰⁹

musées des
beaux-arts
de la ville de **Reims**

Avec la collaboration exceptionnelle du musée du Louvre

VILLE DE **Reims** musée des beaux arts de la ville de Reims

LOUVRE



RÉGION CHAMPAGNE ARDENNE



VRANKEN & POMMERY

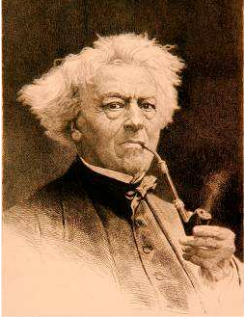


Jean-Baptiste Camille Corot, Jeune Italien assis, huile sur papier, fragment sur toile, H. 23,9 x L. 29,3 cm, Reims, Musée des Beaux-Arts, Photo © C. Devleeschauwer
Paul Cézanne, Le jeune homme assis, huile sur toile, H. 54 x L. 65,3 cm, The Armand Hammer Collection, Gift of the Armand Hammer Foundation, Hammer Museum, Los Angeles, California, Photo © Ed Corniacho

GRAPHISME WWW.BENOITPELLETIER-DIABOLUS.FR

Exposition « De Corot à l'art moderne : souvenirs et variations »
Visuels disponibles pour la presse

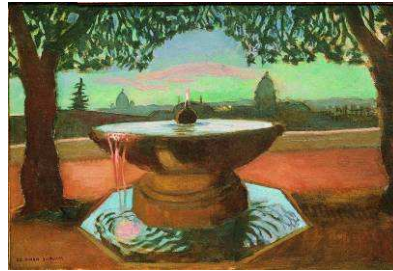
Section 1 – Les débuts de l'Italie



1. Etienne-Gabriel Bocourt, *Portrait de Jean-Baptiste Camille Corot*, eau-forte, 23,1 x 17,4 cm, Reims, Musée des Beaux-Arts. Photo : © C. Devleeschauwer.



2. Jean-Baptiste Camille Corot, *La vasque de la villa Médicis*, vers 1825-28, huile sur toile, 18 x 28,8 cm, Reims, Musée des Beaux-Arts. Photo : © C. Devleeschauwer



3. Maurice Denis, *Vasque de la villa Médicis*, 1928, huile sur carton, 27 x 46,5 cm, Beauvais, Musée départemental de l'Oise. Photo : © Beauvais, Musée de l'Oise – Gaspari. Droits d'auteurs : © adagp, Paris 2009.



4. Jean-Baptiste Camille Corot, *Jeune italien assis*, huile sur papier maroufflé sur toile, 23,5 x 29,3 cm, Reims, Musée des Beaux-Arts. Photo : © C. Devleeschauwer.



5. Paul Cézanne, *Garçon étendu dans l'herbe*, vers 1890, huile sur toile, 54,4 x 65,7 cm, The Armand Hammer Collection, gift of the Armand Hammer foundation, UCLA Hammer Museum. Photo : © Ed Cornachio.

Section 2 - Campagnes de France et ateliers



6. Jean-Baptiste Camille Corot, *Paysanne en forêt de Fontainebleau*, carton maroufflé sur toile, 26,8 x 39,1 cm, Senlis, Musée d'art et d'archéologie. Photo : © Bernard Mandin.



7. Paul Cézanne, *Rochers et branches à Bibémus*, vers 1900-1904, huile sur toile, 61 x 50,5 cm, Petit Palais, musée des Beaux-arts de la Ville de Paris. Photo : © RMN / © Agence Bulloz.

Section 3 – Cadrage et espace, vues panoramiques et perspectives



8. Jean-Baptiste Camille Corot, *Paysage, matinée : environs de Beauvais*, huile sur toile, 31 x 45 cm, Château-musée de Boulogne-sur-mer.



9. Claude Monet, *Train dans la campagne*, vers 1870-71, huile sur toile, 50 x 65 cm, Paris, Musée d'Orsay. Photo : © RMN / © Hervé Lewandowski.



10. Jean-Baptiste Camille Corot, *Le Belfroi de Douai*, 1871, huile sur toile, 46,5 x 38,5 cm, Paris, Musée du Louvre, Département des Peintures. Photo : © RMN / © Droits réservés.

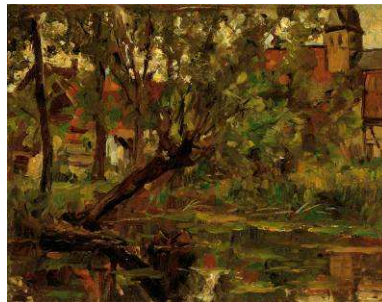


11. Alfred Sisley, *La grande rue à Argenteuil*, 1872, huile sur toile, 65,4 x 46,2 cm, Norwich Castle Museum and Art Gallery. Photo : © Norfolk Museums and Archaeology service.

Section 4 – Rideaux d’arbres, rideaux de scène



12. Jean-Baptiste Camille Corot, *L'étang à l'arbre penché*, vers 1865-70, huile sur toile, 43,6 x 65,5 cm, Reims, Musée des Beaux-Arts. Photo : © C. Devleeschauwer.



13. Piet Mondrian, *Saules suspendus au-dessus de l'eau devant une ferme et une église*, vers 1905, huile sur toile, 39,4 x 50,2 cm, Dallas, Museum of Art, gift of Mr. and Mrs James H. Clark. Droits d'auteur : © HCR International.



14. Pierre-Auguste Renoir, *Pins à Cagnes*, 1919, huile sur toile, 31,5 x 38,7 cm, Collection SENN, Musée Malraux Ville du Havre. Photo : © Florian Kleinfenn.

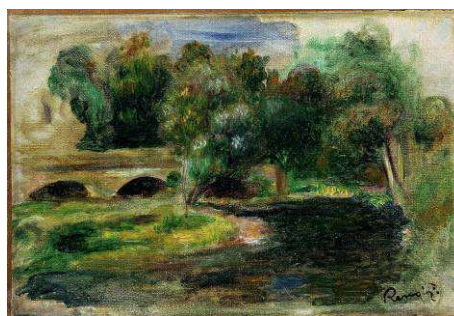


15. Paul Cézanne, *Arbres et maisons*, 1885, huile sur toile, 54 x 73 cm, Paris, musée national de l'Orangerie, Collection Jan Walter et Paul Guillaume. Photo : © RMN (Musée d'Orsay) / © Hervé Lewandowski.

Section 5 – Les reflets



16. Jean-Baptiste Camille Corot, *La Liseuse sur la rive boisée*, vers 1865-70, huile sur toile, 55,5 x 46,2 cm, Reims, Musée des Beaux-Arts. Photo : © C. Devleeschauwer.



17. Pierre-Auguste Renoir, *Le petit pont*, huile sur toile, 23 x 32 cm, Bordeaux, Musée des Beaux-Arts. Photo : © Cliché du M.B.A. de Bordeaux / photographe Lysiane Gauthier.

Section 6 – Muses, nymphes, et musique



18. Jean-Baptiste Camille Corot, *Algérienne couchée sur le gazon*, 1871-1873, huile sur toile, 40 x 60 cm, Van Gogh museum, Amsterdam, on loan from the Rijksmuseum, Amsterdam.



19. Henri Matisse, *Odalisque à la culotte rouge*, 1921, huile sur toile, 50 x 61 cm, Paris, musée national de l'Orangerie, Collection Jan Walter et Paul Guillaume. Photo : © RMN / © Thierry La Mage. Droits d'auteur : © Succession Matisse. A utiliser en l'état (sans surimpression, sans détail...).

Section 7 – Ouverture à l'abstraction



20. Jean-Baptiste Camille Corot, *Paysage avec des arbres. Au fond, ligne de collines*, mine de plomb, encre brune, plume, 21,2 x 1,8 cm, Paris, Musée du Louvre, Département des Peintures. Photo : © RMN / © Tous droits réservés.



21. Vassily Kandinsky, *Automne I*, vers 1910, crayon sur papier, 12,7 x 17,3 cm, Paris, musée national d'Art moderne – Centre Georges Pompidou. Photo : © CNAC / MNAM, Dist.RMN / © Jean-Claude Planchet.

Contact presse (photos haute déf) :
Agathe Blondelet – Ville de Reims
Tél. : 03 26 77 75 51
Mail : agathe.blondelet@mairie-reims.fr

Autres contacts utiles :
- ADAGP : Amélie Lamiche, 01 43 59 09 79, amelie.lamiche@adagp.fr
- Succession Matisse : 01 40 93 46 18
- HCR international (Piet Mondrian) : Hilary Richardson, hcr@hcrinternational.com



Contact presse

Agathe Blondelet – Ville de Reims

Tél. : 03 26 77 75 51

Mail : agathe.blondelet@mairie-reims.fr