

المملكة العربية السعودية

وزارة التعليم العالي

جامعة الملك سعود
عمادة الدراسات العليا
كلية التربية - قسم التربية الفنية

بحث مقدم لاستكمال متطلبات الحصول على درجة الماجستير في الآداب من قسم التربية الفنية
كلية التربية - جامعة الملك سعود

إعداد الباحثة

أريج عبد الله فهد القباني

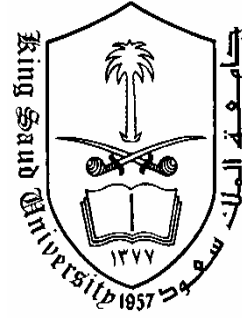
د/فواز بن فهد أبونيان

أستاذ مشارك - قسم التربية الفنية

الفصل الدراسي الثاني

١٤٢٩هـ - ٢٠٠٨م

Kingdom of Saudi Arabia
Ministry of High Education
King Saud University
College of Education
Department of Art Education



Computer Subjects in Art Education Program between the Reality and the Expectancy

A Research Presented to Acquire Master Degree in Literature
From the Department of Art Education
College of Education King Saud University

Researcher
Areej Abdullah Al-Gabbani

Advised By
Dr. Fawaz Fahad Abunayyan

Associate Professor
College of Education

The Second Semester
1429 - 2008

بِسْمِ اللّٰهِ الرَّحْمٰنِ الرَّحِیْمِ

شكر و تقدير

/

.

.

.

.

.

.

.

..

..

إهداء خاص

أهدي هذا البحث إلى نور حياتي..

أمي..

إلى من فجرت فيّ ينبوع الفن ، ودفعني دائماً نحو الأفضل والأروع

أهدي جهدي المنواضع

حبا وتقديراً ووفاءً..

أدامك الله .. وأطال في عمرك .. ووقفني لإرضائك..

..

.

..

..

..

..

.

..

..

..

- - .

..

.

.

..

..

..

	<p data-bbox="1157 380 1173 414">:</p> <p data-bbox="1284 1108 1300 1142">:</p> <p data-bbox="1189 1187 1204 1220">:</p> <p data-bbox="1189 1467 1204 1500">:</p> <p data-bbox="1284 1545 1300 1579">:</p> <p data-bbox="1292 1612 1308 1646">:</p> <p data-bbox="1292 1680 1308 1713">:</p> <p data-bbox="1292 1758 1308 1792">:</p> <p data-bbox="1292 1848 1308 1881">:</p>

-	.	

⋮



•

•

•

•

•

•

•

•

•

•

•

⋮

⋮

⋮

⋮

⋮

⋮

⋮

:

.۱

.۲

.۳

⋮

.۱

.۲

.۳

⋮

:

:

:

:

.()

:

:

-

:

:

-

:

:

-

:

/

⋮ ⋮ ⋮

•

•

•

•

•

•

•

•

•

•

•

•

() .

(IBM)

()

:

-

-

() .

: :

(:)

(Knowledge)

(Information)

(:)

..(Fortran) (Cobol) (Basic)

:():

. -

. -

. -

. -

: -

: -

(),

: -

() . ()

: -

() .

:()

:

:

:

:

.

-

.

-

.

-

.

-

.

-

.

-

:

:

-

.

:

-

.

:

-

.

.

:

-

:

-

.

:

-

.

:

-

.

().

" " " "

().

:

:

(Rass, Anderson & Brnid,1959)

.

coursewaer

.

.

() .

() .

() .

"()

- -

"

.

(:) .

() .

:

:

.

() .

() .

-

—

() .

:

:

.

—

—

...

.

.

.

()

()

: ()

. //

.

(Future Kids,) ()

.

)

/

(

()

()

: Future Kids, ()

:

:

:

:

:

().

.

().

().

()

Karen

Ronalad Gambiuno

Guzak

.

:

.

.

.

•

()

•

•

•

/ /

•

. ...

()

•

% " Gribas "

% %

:

. Visual Learning •

. Discovery Learning •

. Learning Meaning Full •

. Learning According To Needs •

. Individually Prescribed Instruction •

. Individual – Guidance Education •

. Groups Learning •

Computer assisted Learning •

Computer Based Instruction •

Instruction Computer Managed •

() . Feed Back •

....

() .

"Software Graphic "

Composition

() .

()

.

:

:

.

"

||

:

•

•

•

•

•

•

() .

Richard kresche ()

().

(Graphics Computer)

"

" Lilavois

().

" Chapman "

·
" Shiau Rueypng "

Graphics in Ed . Software

)

(

:

()

...

- - .

().

().

: :

/

.

(/)

.

:

.

:

.

.

.

_____ :

_____ :

1.

2.

3.

3.

0.

_____ :

1.

2.

3.

3.

_____ :

_____ :

/

.

/

.

/

.

/

.

_____ :

-

.

.()

-

.

-

:

:

()

.

.

" :

.

()"

:

(250) : •

(210) : •

(412) : •

() :

_____ : ()

:

:

:

250:

:

:

:

:

. 1
. 2
. 3
. 4

:

210:

:

:

(hardware's)

(drawing pads)

.

.

⋮

:

- - - :

.CD ROM - - - : .٢

. - - :

"Word-PowerPoint" "Microsoft Office" .٤

"COREL DRAW 12" .٥

.

⋮

-

.()

. "Microsoft Office" -

. "COREL DRAW 12" -

. -

⋮

. 412 : _____

. ⋮

. ⋮

"Adobe Photoshop cs" ⋮

)

(- - -)

(

(Select -Image -Edit- File-Help -Windows -View)

.

:

.

-

-

.

-

:

:

.

.

:

2

.

.

.

.

.

.

.

.

.

.

.

.

.

-

-

-

-

-

-

-

-

-

-

-

-

.().

. -

. -

. -

-

. -

. -

).

.(

:

:

:

-

-1

-2

-3

-4

-5

-6

-7

- 1

- 9

-

:

-

- 1

- 2

- 3

- 4

- 0

- 6

- 7

- 8

.

-

-

-

-

() ,

:

:

.

(:) ,

.

:

-۱

-۲

()Corel Painter

() D Max

-۳

-۴

-۵

()

" "

" "

: Corel Painter()

- 6

- 7

- 8

- 9

-

⋮

⋮

-

⋮

()

-

.

.

.

-

.

-

-

-

() -

" -
"

" -
() - "

:

-

:

:

.

:

.

"

-

)

-

"

(

.

.

.

-

-

-

.

.

"

-

(

)

-

"



.

⋮

-
-
-
-

•

•

-

-

.

•

•

.

•

•

()

- - ()

.

-

-

:

.

:

.

-1

.

-2

.

-3

⋮

■

■

■

: :

.(- - -)

: :

:

%	%	%	%	%	
%	%	%	%	%	
%	%	%	%	%	
%	%	%	%	%	

:

%

()

%

()

%

%

%

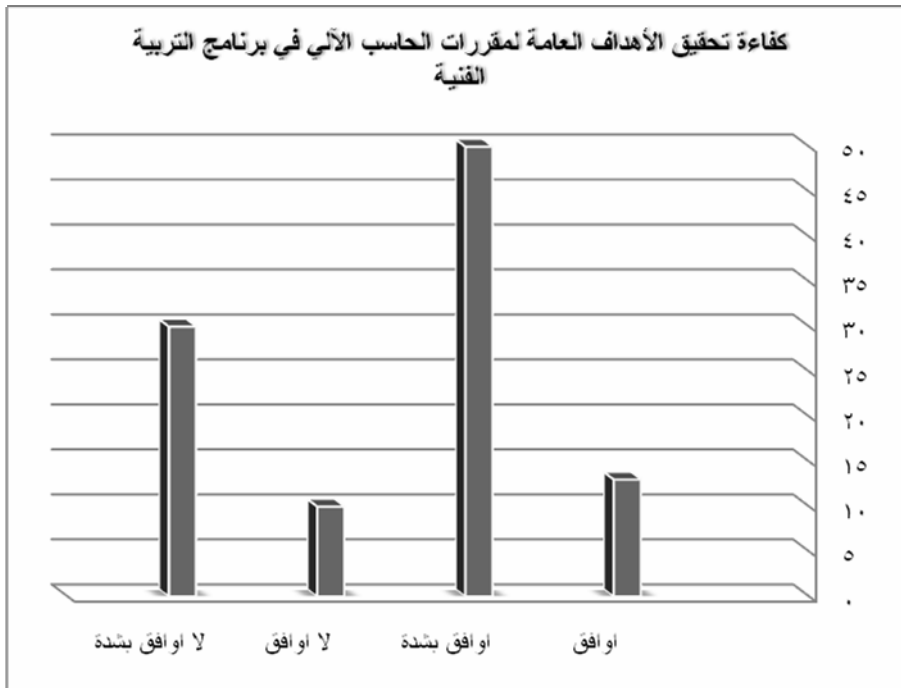
()

%

)

()

:(



تخطيط بياني رقم (١)

()

:

--	--	--	--	--	--

%	%	%	%	%	
---	---	---	---	---	--

()

()

:

%

%

%

()

%

%

()

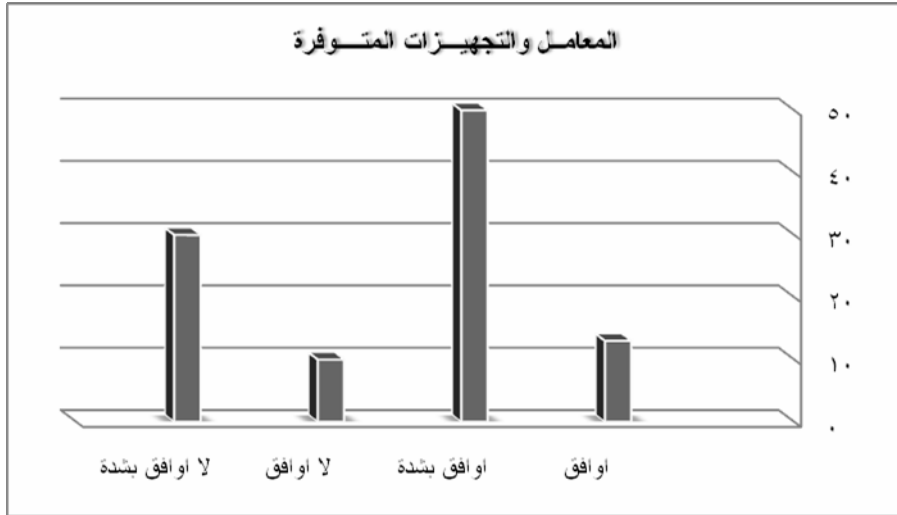
%

.

)

()

:(



تخطيط بياني رقم (٢)

()

:

%	%	%	%	%	
%	%	%	%	%	

%	%	%	%	%	
---	---	---	---	---	--

:

()

()

%

%

()

.

%

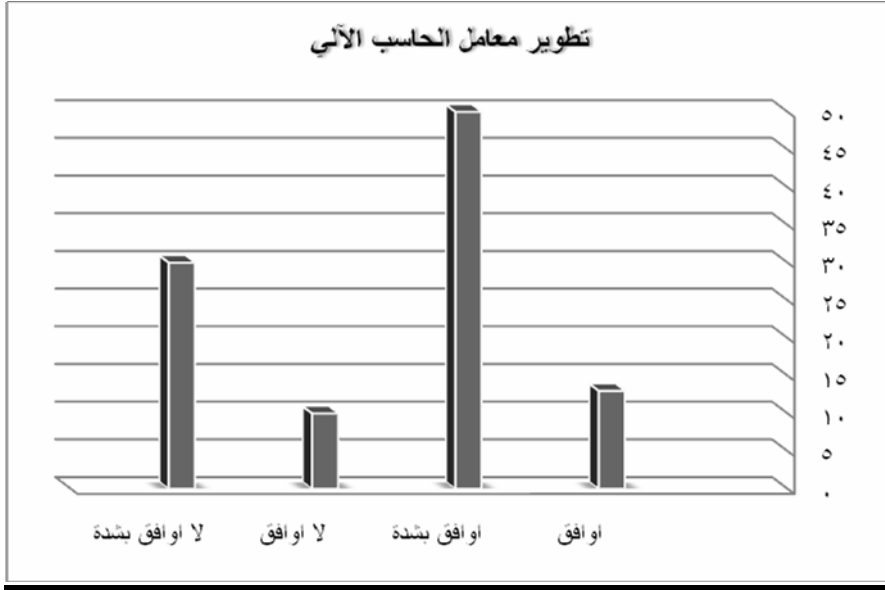
%

()

)

()

:(



تخطيط بياني رقم (٣)

:

:

%

%

%

%

⋮
—
●
●

⋮

$$\left(\frac{\quad}{\quad} \right)$$

()

$$\left(\frac{\quad}{\quad} \right)$$

.

: _____ - ٣

()

- -

.

.

-1

-2

-3

-1

-2

-3

- 3

- 5

- 1

- 2

- 3

:

:

:

:

:

.1

.2

.3

:

.1

.2

.3

:

:

()

-

:

:

:

.

:

:

:

"

•

"

()

-

.

"

•

-

"

()

.

"

•

()

-

"

.

:

:

.

:

.

()

:

-

-

()

.

-

-

:

:

-1

-2

-3

:

:

- - -)

. (

:

-1

.

-2

.

-3

.

:

:

-1

.

-۲

-۳

-۴

-۵

_____ : () - :

: _____:() -

.

_____:() -

:

. : _____:() -

_____:() -

. :

. : _____:() -

: _____:() -

.

_____:() -

. - :

: _____:

:() -

.

.

:() -

.

:() -

.

:() -

.

:() -

.

:() -

.

⋮

_____ " ") -

. - () _____

:() -

. - () _____

:(-) -

. - () _____

:() -

() _____

. - ()

:() -

- () _____

.

:() -

. - () () _____

::() -

. - () () _____

:() -

.

. - () _____

:() -

- () _____ .

.

:() -

. - () _____ :.

:() -

. - () _____ .

:() -

_____ .

. - () () _____

:

() () . :() -

. -

⋮
—————
⋮

:() -

() "

"

. -

:() -

. -

⋮
—————
⋮

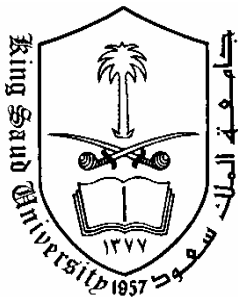
<http://www.alwatanvoice.com/arabic/content-32243.htm> 1 -

http://www.ksu.edu.sa/sites/Colleges/Arabic%20Colleges/CollegeOfEducation/Art_Education-

() •

() •

()



المملكة العربية السعودية
وزارة التعليم العالي
جامعة الملك سعود
عمادة الدراسات العليا

بسم الله الرحمن الرحيم

عزيزتي الطالبة/

أرجو منك التكرم بتعبئة أداة بحثي الذي يدور حول "مقررات الحاسب الآلي في برنامج التربية الفنية بين الواقع والمأمول " والذي يهدف إلى قياس مدى فاعلية مقررات الحاسب الآلي في البرنامج والكشف عن حاجاتها للتطوير..

شاكراً لك التعاون والإهتمام

الباحثة/ أريج عبد الله القباني

عزيزتي الطالبة:

أرجو قراءة الفقرات التالية بعناية ثم وضع إشارة (/) مقابل كل فقرة وتحت العمود الذي يبين مدى موافقتك:

				.	.
				.	.
				.	.
				.	.
					.
					.
					.
					.
				()	.
					.

تطوير معام الحاسب

()

()

--	--	--	--	--

			X	.1
-	-	X		.2
			X	.3
	-		X	.4
			X	.5
			X	.6
			X	.7
			X	.8
-	-	X		.9
			X	.
			X	.
	-		X	.
	-		X	.
			X	.
			X	.
			X	.