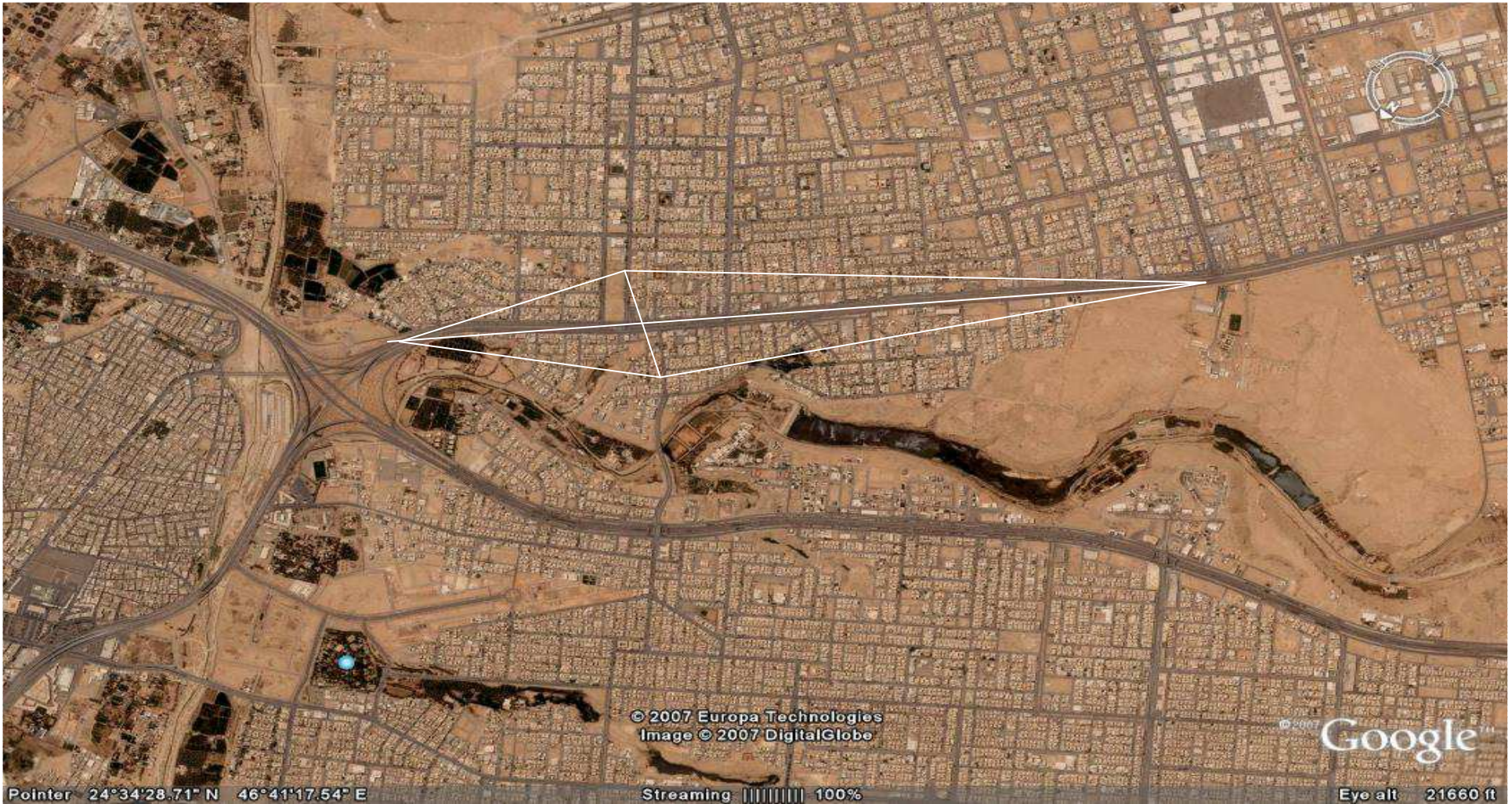


بِسْمِ اللَّهِ الرَّحْمَنِ الرَّحِيمِ

والصلاة والسلام على أشرف الأنبياء والمرسلين نبينا محمد عليه
أفضل الصلاة وأتم التسليم أما بعد...

نقدم هذا البحث والذي يتكلم عن نظرية الرسومات في مقرر
الرياضيات المتقطعة (رياض 271) وهو عبارة عن مشروع
حي مقام في مدينة الرياض (طريق الحجاز).

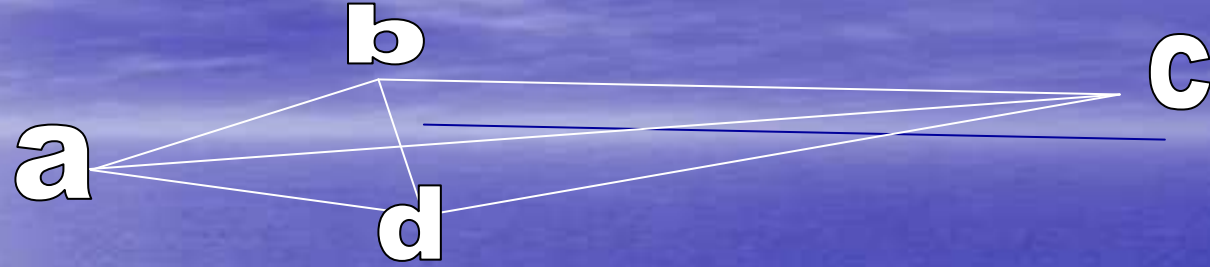


هذه صورة لحي الشفا التقطت عبر الأقمار الصناعية كما نلاحظ
وضعنا عليها رسم تقريبي للشوارع الرئيسية .

www.google.earth.COM

الصورة مأخوذة من

نقوم بقص الرسم حيث يصبح على الشكل:



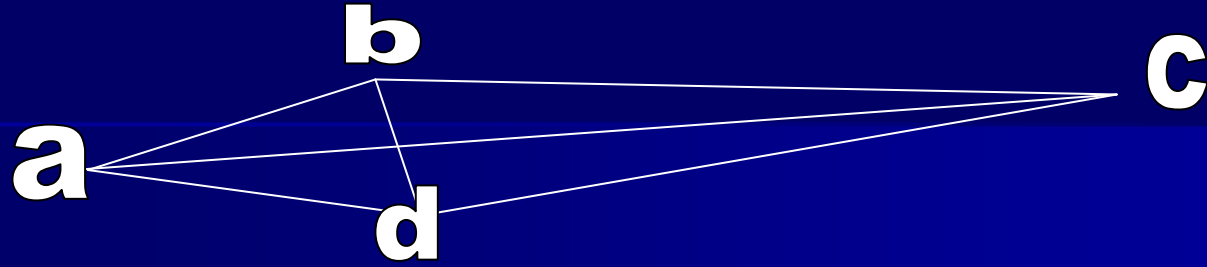
وبفرض أن:

عبارة عن بداية طريق الحجاز.

عبارة عن شارع الترمذي (حي الشفا).

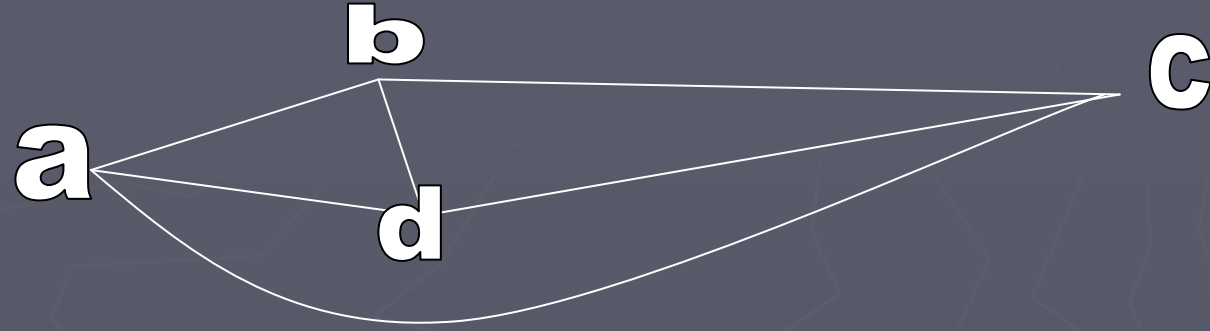
عبارة عن تقاطع طريق الحجاز مع شارع المعارض.

عبارة عن شارع الترمذي (حي نمار).



الآن ومن موضوع الرسوم المستوية الذي ينص تعريفه على:
(نقول عن الرسم G أنه رسم مستو إذا أمكن تمثيله بحيث لا
تتقاطع الأضلاع إلا عند الرؤوس فقط).

وهذا الرسم يمكن تطبيق عليه التعريف , ويصبح على الشكل:



بهذا الشكل يصبح الرسم مستو وهذه الطريقة مطبقة في المشروع الذي يقام حاليا في طريق الحجاز حيث أن الضلع ac عبارة الآن عن نفق قيد الإنشاء.

وفي الختام نسأل الله التوفيق فيم قدمناه إنه سميع عليم
وكل عام وأنتم بخير

- إشرافه / د. تركي السريهيدي.
- إمداد / عبد الرحمن المفيريج.
- الرقم الأكاديمي / 42613604