

رقم الطالب:	أسم الطالب:
-------------	-------------

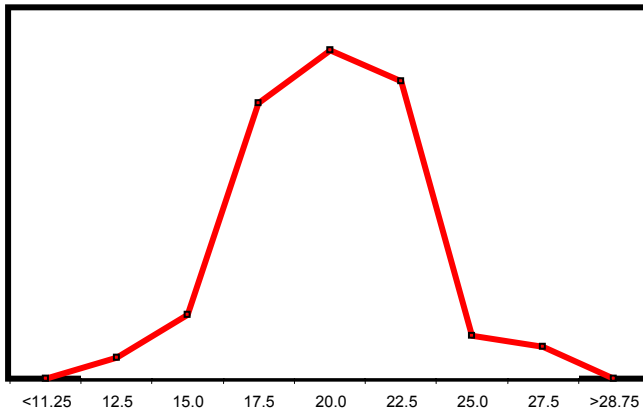
البيانات التالية تمثل عينة لإنتاجية البقرة من الحليب باللتر يوميا في أحد المزارع.

16.8	23.5	20.5	22.5	18.7
15.9	24.9	19.0	19.1	22.1
17.4	17.7	17.0	20.9	20.6
17.4	26.7	14.0	19.0	19.5
18.4	17.1	19.5	22.6	23.5
14.6	23.7	22.1	19.0	16.9
17.5	25.0	21.3	23.3	24.5
16.3	26.3	22.4	16.2	20.2
20.4	17.3	21.7	13.7	17.4
21.1	23.1	22.4	23.7	17.3
19.1	11.8	21.4	20.8	19.6
17.0	20.7	17.7	22.4	21.2
20.3	20.3	23.0	21.2	21.8
16.4	22.8	17.4	21.9	21.8
22.2	22.0	23.5	16.3	16.7
19.1	15.8	20.9	20.3	16.9
20.4	20.2	16.9	18.1	24.4
18.8	22.9	15.6	19.9	17.8
20.2	21.7	21.2	19.0	17.8
21.9	23.0	16.7	28.6	20.9

المطلوب:-

١ - أكمل جدول التوزيع التكراري ورسم المضلع التكراري موضحاً بيانات وأسماء المتغيرات لكل من المحور السيني والصادي.

الفئات		التكرار	مركز الفئة	التكرار النسبي
حد أدنى	حد أعلى		Yi	
	<11.25	0	<11.25	0.00
11.25 -	13.75	2	12.5	0.02
13.75 -	16.25		15.0	
16.25 -	18.75	26	17.5	0.26
18.75 -	21.25	31	20.0	0.31
21.25 -	23.75		22.5	0.28
23.75 -	26.25	4	25.0	0.04
26.25 -	28.75	3	27.5	0.03
	>28.75	0	>28.75	0.00



٢ - أوجد وارسم المنحنى المتجمع الصاعد.