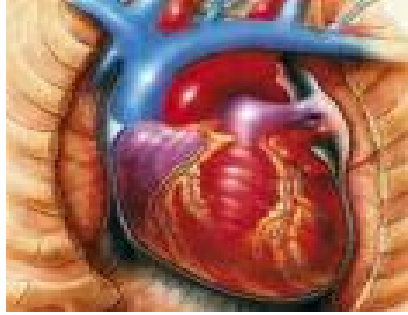


## أضرار التدخين على القلب والجهاز الدوري



يعود تأثير التدخين الضار على القلب إلى وجود مادتي النيكوتين و أول أكسيد الكربون .

أما النيكوتين فهو يسبب زيادة عدد ضربات القلب وزيادة عمله بسبب إفراز مادتي الأدرينالين والنور أدرينالين، مما يسبب أيضا انقباض الأوعية الدموية بما فيها شرايين القلب، ويسبب كذلك زيادة التصاق الصفائح الدموية التي تسبب الجلطة الدموية .

وأما أول أكسيد الكربون فهو يحرم الجسم من الأوكسجين اللازم له بسبب سرعة التصاقه بالهيموجلوبين، وبذلك يحرم الجسم من جزء من الطاقة اللازمة له ، كما أنه يساعد على ترسيب الكولسترول في جدار الأوعية مما يساعد على تصلب الشرايين .

**ولذلك نجد أن تعاطي التبغ يسبب زيادة في الإصابة بالأمراض التالية:**

١. جلطة القلب والموت المفاجئ.
٢. جلطة الأوعية الدموية للمخ و ما ينتج عنها من شلل اضطراب الدورة الدموية في الأطراف وجلطتها