

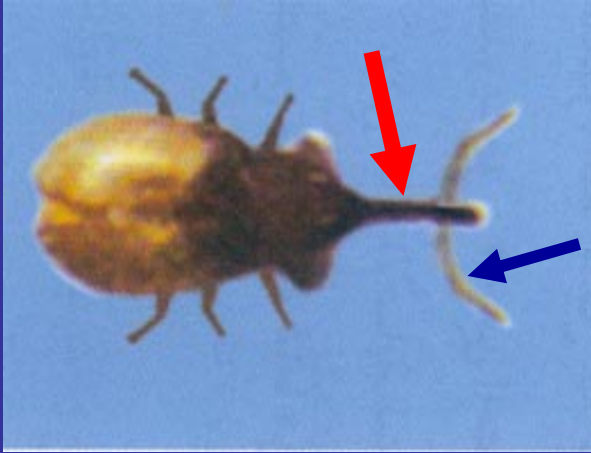


الحشرة الكاملة

الطول: ٥ ملم + بروز الرأس ١,٥ ملم = ٦,٥ ملم

لون البطن : برتقالي - أصفر

لون الرأس والصدر: بني داكن



اليرقة : عديمة الأرجل ، بيضاء اللون
والرأس بني باهت

الطول ٥ ملم

وقت ظهور الآفة

مع ظهور الطلع

من يناير حتى أبريل

ويختلف فترة نشاطها حسب الظروف
الجوية للمناطق

أول ظهور لها في بيشة قبل ٤٠ عام

توجد الآن في معظم مناطق زراعة النخيل
وأقل وجوداً في المنطقة الشرقية

أماكن وجود السوسة

قاعدة الطلع

على الأزهار والشماريح

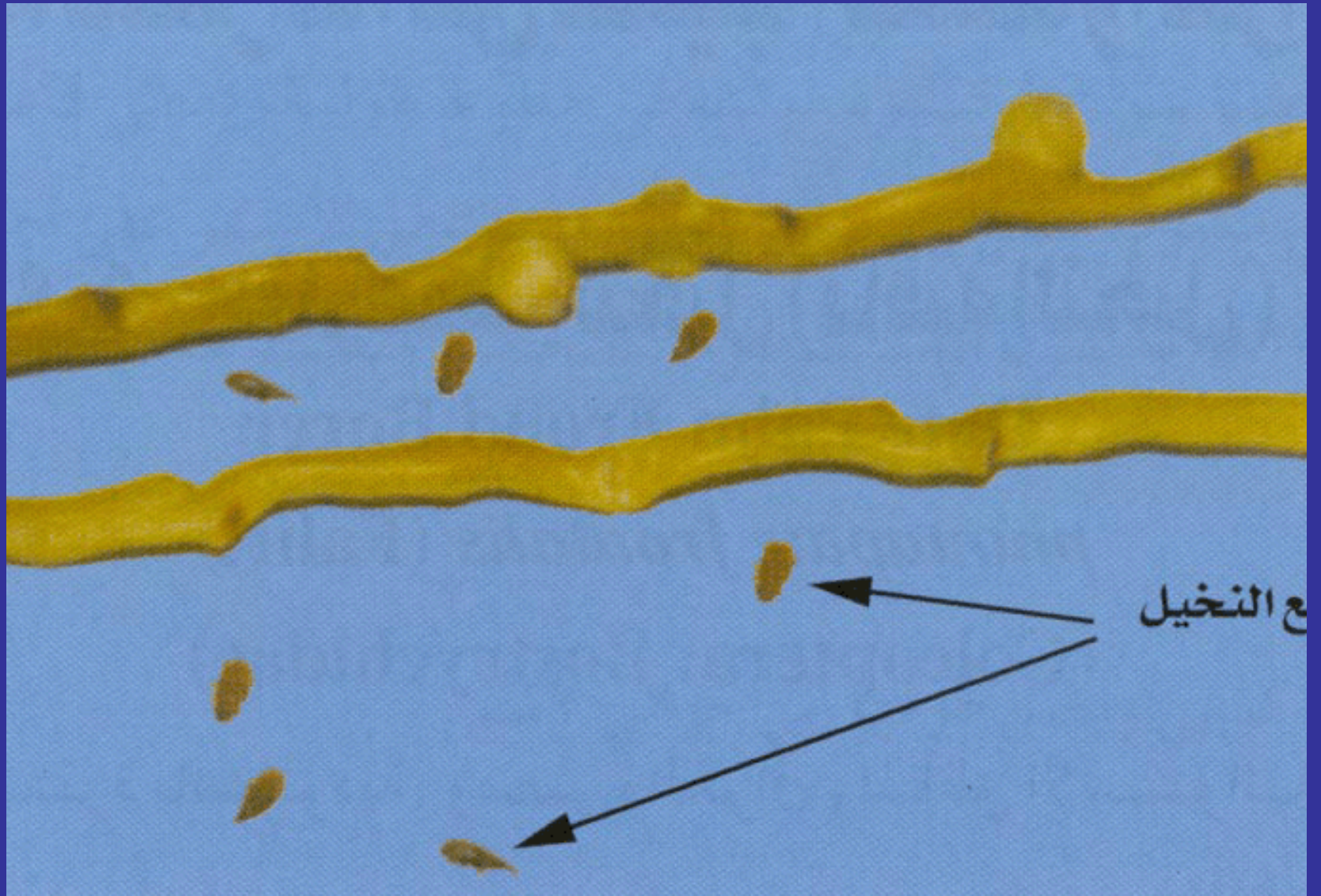
مظاهر الإصابة

تساقط الأزهار

خلو الشماريح من الأزهار

نقر أسفل قواعد الأزهار

تساقط الثمار الصغيرة



مع النخيل





2005 04 12

المكافحة

قبل الموسم



- ١- إزالة متبقيات التمور على أشجار النخيل و على الأرض.
- ٢- التكريب الجيد.
- ٣- الاعتناء بأشجار النخيل (التسميد والري
- ٤- تهوية الأشجار (عدم الازدحام).
- ٥- تعفير أو رش الأشجار في الخريف بعد الصرام.
- ٦- استخدام المصائد الضوئية.

المكافحة

خلال الموسم



١- التعفير مع التلقيح .

أماكن التعفير:

تعفير الشماريخ، تعفير ابط القنوة.

٢- الرش بعد العقد بربع اسابيع أو عند ظهور رؤية
مظاهر الإصابة.

٣- استخدام المصائد الضوئية.

"Members of the Termite colony"

