

بسم الله الرحمن الرحيم

**المقرر : ١٢ اجغر ( مدخل إلى علم الخرائط ) .**

**الهدف من المقرر :** يهدف المقرر إلى التعرف على مفهوم الخريطة وأهميتها وتطورها التاريخي وعلاقتها بالعلوم الأخرى حيث يتناول المقرر تعريف الخريطة وتوضيح وبيان عناصرها وأنواعها وأساليب إنشائها بالطرق اليدوية والأدوات وأجهزة الرسم ثم تطبيقها بالطرق



الآلية والمتمثلة في البرنامج الخرائطي ( **Map Viewer** )

**مفردات المقرر :**

**الأسبوع الأول : التعريف بالمقرر من حيث :**

- (١) مفرداته النظرية والعملية
- (٢) أدوات وأجهزة الرسم اليدوية
- (٣) التعرف على البرنامج الخرائطي
- (٤) أهم المراجع

**الأسبوع الثاني : التطور التاريخي للخريطة ويشمل :**

- (١) مفهوم الخريطة وبداية ظهورها
  - (أ) عند البابليين
  - (ب) عند المصريين
  - (ج) عند الصينيين
- (٢) الخريطة عند الإغريق
- (٣) الخريطة عند الرومان
- (٤) الخريطة في العصور الوسطى
  - (أ) في أوربا
  - (ب) عند المسلمين
- (٥) الخريطة في عصر النهضة
- (٦) الخريطة في القرن العشرين
- (٧) الخريطة والتقنية الحاسوبية في الوقت الحاضر

**الأسبوع الثالث : أساسيات وعناصر الخريطة وتشمل :**

- (١) عنوان الخريطة
- (٢) مفتاح الخريطة
- (٣) اتجاه الخريطة
- (٤) الإطار

- (٥) المصدر وجهة الطباعة
- (٦) تاريخ إنتاج الخريطة
- (٧) شبكة الإحداثيات
- (٨) مقياس الخريطة

#### الأسبوع الرابع : مقياس الرسم :

- (١) أنواع مقاييس الرسم

#### الأسبوع الخامس : تابع لمقياس الرسم :

- (٢) تحويل مقاييس الرسم

#### الأسبوع السادس : أنواع الخرائط وأسس تصنيفها وتشمل :

- (١) تصنيف على أساس المحتوى أو الموضوع
- (٢) تصنيف على مقياس الرسم
- (٣) تصنيف على أساس هدف الخريطة التي صممت من أجله
- (٤) تصنيف على أساس نوع الوسيط
- (٥) تصنيف على أساس الفترة الزمنية التي صممت فيها
- (٦) تصنيف على أساس طريقة عرض المعلومات عليها

#### الأسبوع السابع : إيجاد مقياس رسم لخريطة مجهولة المقياس :

- (١) الاستعانة بطول الدرجة العرضية
- (٢) الاستعانة بخريطة مماثلة معلومة المقياس
- (٣) الاستعانة بعملية إجراء القياس المباشر على الطبيعة

٢٠ درجة

#### الأسبوع الثامن : الاختبار الفصلي

#### الأسبوع التاسع : أهم تطبيقات العملية لمقياس الرسم :

- (١) قياس المسافات
- (أ) المسافات المستقيمة وأدواتها
- (ب) المسافات المتعرجة وأدواتها

#### الأسبوع العاشر : تابع أهم تطبيقات العملية لمقياس الرسم :

- (٢) قياس المساحات
- (أ) المساحات المنتظمة الهندسية وأدواتها
- (ب) المساحات الغير منتظمة وأدواتها

الأسبوع الحادي عشر : تابع أهم تطبيقات العملية لمقياس الرسم :

- (٣) تكبير وتصغير الخريطة
- (أ) طرق آلية
- (ب) طرق التخطيطية اليدوية
- \* المربعات

الأسبوع الثاني عشر : المساقط الخرائط :

- (١) أنواعها
- (٢) خصائصها
- (٣) استعمالاتها
- (٤) أسس اختيارها

الأسبوع الثالث عشر : تحديد اللوحات الطبوغرافية العالمية ( نظام الإحداثيات العالمي ، نظام

الإحداثيات في خرائط المملكة العربية السعودية ) :

- (١) أهم مقاييس اللوحة المليونية
- (٢) أبعاد اللوحات وعدد أقسامها
- (٣) بيان حدود اللوحات من خلال الرسم البياني
- (٤) الطريقة الرياضية لاستخراج حدود اللوحة المليونية لموقع ما

الأسبوع الرابع عشر : الخرائط الآلية :

- (١) تصنيفها
- (٢) أسس تصميم وإنتاج الخرائط الآلية
- (٣) معايير اختيار برامج الخرائط الآلية
- (٤) نماذج من برامج الخرائط الآلية

الأسبوع الخامس عشر : مراجعة لمادة المقرر

توزيع الدرجات :

- ١- الأختبار الفصلي ( ٢٠ درجة )
- ٢- بحث ورقة نشاط ( ٥ درجات )
- ٣- التطبيقات العملية ( ٢٥ درجة )
- ٤- الأختبار النهائي ( ٥٠ درجة )

## مراجع المقرر :

- ١- عزيز ، محمد الخزامي ، ومحمد شافي عبدالله مدخل إلى علم الخرائط والخرائط الآلية ، ط١ ، دار العلم ، الكويت ، ٢٠٠٨ م .
- ٢- سطيحة ، محمد محمد ، الجغرافيا العملية وقراءة الخرائط ، ط٣ ، دار النهضة العربية بيروت ، لبنان ، ----- .
- ٣- الرديسي ، سمير محمد علي حسن ، المرشد الحديث لرسم الخرائط ، ط١ ، دار عالم الكتب الرياض ، المملكة العربية السعودية ، ١٤٢٣ هـ .
- ٤- راضي ، عادل صباح الدين ، مقاييس الرسم وتطبيقاتها العملية ، ط١ ، الدار العربية للكتاب طرابلس ، الجماهيرية العربية الليبية ، ١٩٨٨ م .
- ٥- فليجة ، أحمد نجم الدين ، الجغرافيا العملية و الخرائط ، ط٢ ، مركز الإسكندرية للكتاب الإسكندرية ، مصر ، ----- .
- ٦- سلمى ، ناصر بن محمد ، مدخل إلى علم الخرائط ونظم المعلومات الجغرافية ، ط١ ، مكتبة الملك فهد الوطنية ، الرياض ، المملكة العربية السعودية ، ١٤٢٠ هـ .
- ٧- صقر ، زين العابدين علي ، مبادئ علم الخرائط ، ط١ ، دار الفكر ، عمان ، الأردن ١٩٩٩ م .
- ٨- محمد ، بهجت محمد ، مدخل إلى علم الخرائط ، ط١ ، جامعة السابع من ابريل ، دمشق ، سوريا ، ١٩٩٤ م .

أستاذة المادة

أ . حنان بنت عبداللطيف الغيلان

جامعة الملك سعود - مركز الدراسات الجامعية

كلية الآداب - قسم جغرافيا - مبنى ٢٥ ب - مكتب ٧١



بسم الله الرحمن الرحيم

**المقرر : ١٢ اجفر (مدخل إلى علم الخرائط) ٠ (الجانب العملي)**

**الهدف من الجانب العملي :** يهدف الجانب العملي التطبيقي لمقرر مدخل إلى علم الخرائط إلى تعليم الطالبة على أهم الأساسيات التي تبني عليها تصميم ورسم الخريطة ومن ثم تدريبها على كيفية رسم الخريطة وكيفية الاستفادة من تلك الأسس في معرفة واستخراج المسافات والمساحات ثم التعرف على كيفية رسم خريطة رقمية بالطرق الآلية بواسطة الحاسب الآلي عن طريق إحدى البرامج



( **Map Viewer** ) برنامج لرسم الخريطة والتمثل في برنامج

**التمارين العملية التطبيقية اليدوية :**

**الأسبوع الأول : تعريف بالجانب العملي التطبيقي من حيث :**

- (١) أهم أدواته اليدوية
- (٢) الآلية

**الأسبوع الثاني : التمرين الأول ( التعرف على مقاسات أقلام التحبير ) :**

- (١) رسم خطوط مستقيمة بمختلف مقاسات أقلام التحبير
- (٢) رسم إطار خريطة

**الأسبوع الثالث : التمرين الثاني التعرف على أساسيات الخريطة :**

- (١) تحبير خريطة المملكة العربية السعودية

**الأسبوع الرابع : التمرين الثالث ( مقاييس الرسم الكتابية ) :**

- (١) المقياس المباشر ( الكتابي )
- (٢) المقياس الكسري ( البياني )
- (٣) المقياس النسبي

**الأسبوع الخامس : التمرين الرابع ( تحويل مقاييس الرسم الكتابية ) :**

- (١) التحويل من المقياس الكتابي إلى المقياس الكسري
- (٢) التحويل من المقياس الكسري إلى المقياس الكتابي

**الأسبوع السادس : التمرين الخامس ( مقاييس الرسم الخطية ) :**

- (١) المقياس الخطي البسيط
- (٢) المقياس الخطي الدقيق
- (٣) المقياس المقارن

**الأسبوع السابع : التمرين السادس ( تحويل مقياس الرسم الخطية ) :**  
(١) التحويل من المقياس الكتابي إلى المقياس الخطي  
(٢) التحويل من المقياس الكسري إلى المقياس الخطي مع تنفيذ الدقة المطلوبة .

**الأسبوع الثامن : التمرين السابع ( إيجاد مقياس رسم لخريطة مجهولة المقياس ) :**  
(١) الاستعانة بطول الدرجة العرضية  
(٢) الاستعانة بخريطة مماثلة معلومة المقياس  
(٣) الاستعانة بعملية إجراء القياس المباشر على الطبيعة

**الأسبوع التاسع : التمرين الثامن ( أهم تطبيقات العملية لمقياس الرسم ) :**  
(١) قياس المسافات  
(أ) المسافات المستقيمة وأدواتها  
(ب) المسافات المتعرجة وأدواتها

**الأسبوع العاشر : التمرين التاسع ( أهم تطبيقات العملية لمقياس الرسم ) :**  
(٢) قياس المساحات  
(أ) المساحات المنتظمة الهندسية وأدواتها  
(ب) المساحات الغير منتظمة وأدواتها

**الأسبوع الحادي عشر : التمرين العاشر ( أهم تطبيقات العملية لمقياس الرسم ) :**  
(٣) تكبير وتصغير الخريطة  
(أ) طرق آلية  
(ب) طرق التخطيط اليدوية  
\* المربعات

**الأسبوع الثاني عشر : التمرين الحادي عشر ( استخراج قيم اللوحة المليونية ) :**  
(١) تمرين وادي يلهم

٥ درجات

**الأسبوع الثالث عشر : الاختبار العملي**

الأسبوع الرابع عشر : مراجعة التمارين اليدوية

الأسبوع الخامس عشر : مراجعة التمارين الآلية

**توزيع الدرجات :**

التمارين اليدوية : ١٢ درجات

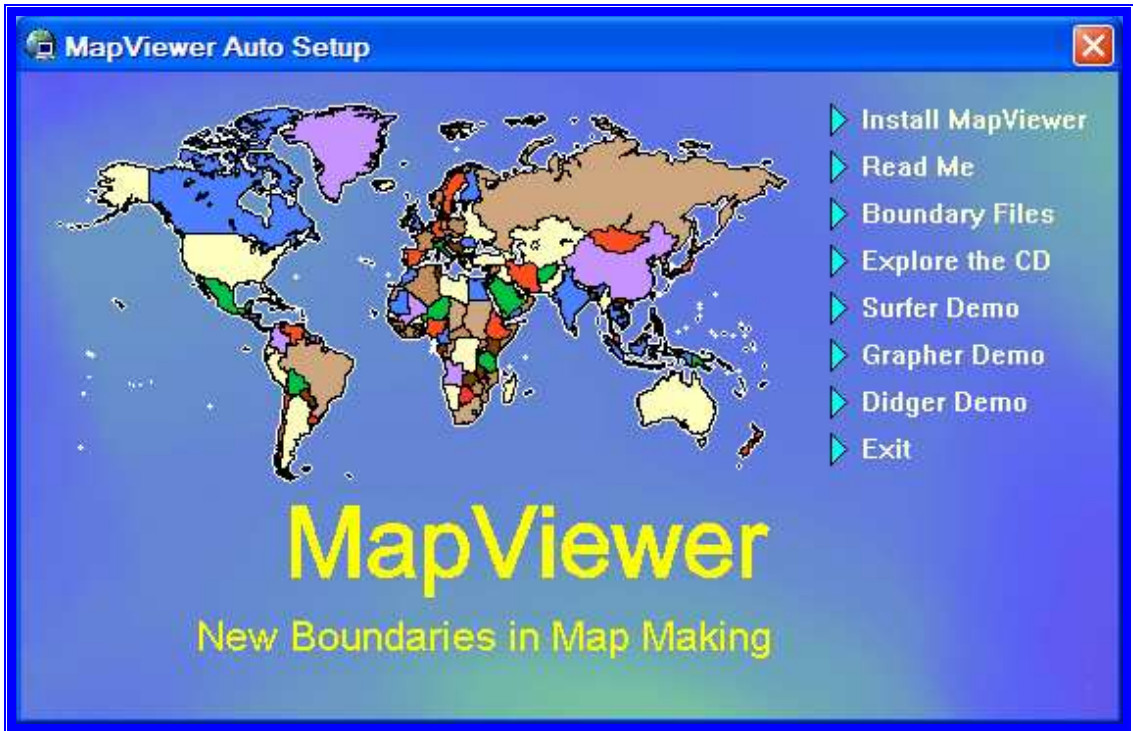
أستاذة المادة  
أ. حنان عبداللطيف الغيلان

## بسم الله الرحمن الرحيم

**المقرر:** ١١٢ جغرافيا (مدخل إلى علم الخرائط) (الجانب العملي التطبيقي الآلي) يهدف الجانب العملي التطبيقي الآلي في التعرف على كيفية إنشاء ورسم الخريطة الرقمية بالطرق الآلية بواسطة الحاسب الآلي عن طريق إحدى البرامج الخرائطية لرسم الخريطة والمتمثل



في البرنامج الخرائطي (Map Viewer) وذلك لتطوير المهارات التقنية الخرائطية لدى الطالبة في رسم الخريطة الآلية .



## التمارين العملية التطبيقية الآلية :



التمرين الأول :- فتح ملف جديد في وتصوير مختلف النوافذ

- ١- كيفية فتح ملف في ( Word )
- ٢- تصوير النوافذ ( نافذة عادية ، نافذة بقائمة ، جزء من النافذة )
- ٣- تنسيق الملف ( تنسيق صفحة التمرين ، إعداد الصفحة ، إطار الصفحة )
- ٤- حفظ الملف وتصديره



## التمرين الثاني :- التعرف على برنامج ( Map Viewer )

- ١- تحميل البرنامج
- ٢- شرح أجزاء البرنامج
- ٣- كيفية عمل البرنامج



## التمرين الثالث:- إدخال الخريطة في برنامج ( Map Viewer )

- ١- كيفية إدخال الخريطة
- ٢- تعريفها على البرنامج ( إعادة رسمها )
- ٣- وضع رمز تعريفي لها وتخزينها

## التمرين الرابع:- وضع أساسيات الخريطة ( الإخراج النهائي للخريطة )

- ١- وضع إطار للخريطة
- ٢- وضع عنوان للخريطة
- ٣- وضع مفتاح للخريطة
- ٤- استكمال أساسيات وتنسيق الخريطة

## توزيع الدرجات :

التمارين الآلية : ٨ درجات