

## بسم الله الرحمن الرحيم

**المقرر : ٢٢٨ جفر ( خرائط التوزيعات البشرية ) .**

**الهدف من المقرر :** يهدف المقرر إلى التعرف على مفهوم خرائط التوزيعات البشرية وأهميتها حيث يتناول المقرر أنواع البيانات وكيفية تصنيفها ومعالجتها والأساليب المستخدمة في إعداد تلك البيانات والإحصائيات لتمثيلها في هذه الخرائط ويتناول هذا المقرر أنواع الرموز وكيفية تمثيلها على خرائط التوزيعات بالطرق اليدوية ثم تطبيقها بالطرق الآلية والمتمثلة في البرنامج



الخرائطي ( Map Viewer )

### مفردات المقرر :

**الأسبوع الأول : التعريف بالمقرر من حيث :**

- (١) مفرداته النظرية والعملية
- (٢) أدوات وأجهزة الرسم اليدوية
- (٣) التعرف على البرنامج الخرائطي
- (٤) أهم المراجع

**الأسبوع الثاني : مفهوم خريطة التوزيعات :**

- (١) خريطة الأساس وعلاقتها بخريطة التوزيعات
- (٢) تعريف خريطة التوزيعات
- (٣) أهمية وهدف تصميم خريطة التوزيعات
- (٤) أنواع خرائط التوزيعات
- (٥) العناصر الأساس لتصميم خريطة التوزيعات

**الأسبوع الثالث : خصائص وسمات بيانات خرائط التوزيعات :**

- (١) مقاييس متغيرات الظواهر الجغرافية التي يتم تمثيلها على خرائط التوزيعات
- (٢) أنواع البيانات لمتغيرات الظواهر الجغرافية المراد تمثيلها على خرائط التوزيعات
- (٣) أنواع الإحصائيات لبيانات المراد تمثيلها على خرائط التوزيعات

**الأسبوع الرابع : الرموز في خرائط التوزيعات :**

- (١) رموز الموضع
- (٢) الرموز الخطية
- (٣) الرموز المساحية

الأسبوع الخامس : طريقة تمثيل خرائط التوزيعات ( النقاط ) :  
(١) خريطة النقاط

الأسبوع السادس : طريقة تمثيل خرائط التوزيعات ( الدوائر النسبية ) :  
(١) الدوائر النسبية الأحادية  
(٢) الدوائر النسبية المقسمة

الأسبوع السابع : طريقة تمثيل خرائط التوزيعات ( المثلثات النسبية ) :  
(١) المثلثات النسبية الأحادية  
(٢) المثلثات النسبية المقسمة

الأسبوع الثامن : طريقة تمثيل خرائط التوزيعات ( المربعات النسبية ) :  
(١) المربعات النسبية الأحادية  
(٢) المربعات النسبية المقسمة

(٢٠ درجة)

الأسبوع التاسع : الاختبار الفصلي

الأسبوع العاشر : طريقة تمثيل خرائط التوزيعات ( الأعمدة والمنحنيات ) :  
(١) الأعمدة الأحادية  
(٢) الأعمدة المتعددة  
(٣) المنحنيات الأحادية  
(٤) المنحنيات المركبة

الأسبوع الحادي عشر : طريقة تمثيل خرائط التوزيعات ( الخطوط الانسيابية ) :  
(١) الخطوط الانسيابية الأحادية  
(٢) الخطوط الانسيابية المركبة

الأسبوع الثاني عشر : طريقة تمثيل خرائط التوزيعات ( خرائط الكوروبلث ) :  
(١) خرائط الكوروبلث

الأسبوع الثالث عشر : طريقة تمثيل خرائط التوزيعات ( خرائط الديزيمترية + خرائط الكارتوجرام ) :  
(١) خرائط الديزيمترية  
(٢) خرائط الكارتوجرام

الأسبوع الرابع عشر : طريقة تمثيل خرائط التوزيعات ( البعد الثالث ) :  
(١) خرائط البعد الثالث

الأسبوع الخامس عشر : مراجعة لمادة المقرر

### توزيع الدرجات :

- ١- الأختبار الفصلي ( ٢٠ درجة )
- ٢- بحث ورقة نشاط ( ٥ درجات )
- ٣- التطبيقات العملية ( ٢٥ درجة )
- ٤- الأختبار النهائي ( ٥٠ درجة )

## مراجع المقرر :

- ١- سلمى ، ناصر بن محمد ، خرائط التوزيعات البشرية مفهومها وطرق إنشائها ، ط١ ، مكتبة العبيكان ، الرياض ، المملكة العربية السعودية ، ١٩٩٥ م .
- ٢- سطيحة ، محمد محمد ، خرائط التوزيعات الجغرافية دراسة في طرق التمثيل الكرتوجرافي ، ط١ ، دار النهضة العربية بيروت ، لبنان ، ١٩٧١ م .
- ٣- الجراش ، محمد بن عبدالله ، رسم الخرائط الجغرافية حاسوبيا ، ط١ ، دار المدني ، جدة ، المملكة العربية السعودية ، ٢٠٠٥ م .
- ٤- المراكبي ، فتحي السيد ، الأساليب الكارتوجرافية في خرائط التوزيعات البشرية ، ط١ ، دار إشبيليا للنشر ، الرياض ، المملكة العربية السعودية ، ٢٠٠٣ م .
- ٥- العيسوي ، فايز محمد ، خرائط التوزيعات البشرية أسس وتطبيقات ، ط١ ، دار المعرفة الجامعية ، الإسكندرية ، مصر ، ٢٠٠٠ م .
- ٦- أبو راضي ، فتحي عبدالعزيز ، خرائط التوزيعات البشرية ورسومها البيانية ، ط١ ، دار النهضة العربية ، بيروت ، لبنان ، ٢٠٠١ م .

أستاذة المادة

أ . حنان بنت عبداللطيف الغيلان

جامعة الملك سعود - مركز الدراسات الجامعية

كلية الآداب - قسم جغرافيا - مبنى ٢٥ ب - مكتب ٧١



## بسم الله الرحمن الرحيم

**المقرر : ٢٢٨ جغرافيا ( خرائط التوزيعات البشرية ) ٠ ( الجانب العملي )**

**الهدف من الجانب العملي :** يهدف الجانب العملي التطبيقي لمقرر خرائط التوزيعات البشرية الطالبة إلى تعليم الطالبة أهم الأساليب الكارتوجرافية المختلفة لتوزيع الظاهرات الطبيعية والبشرية باعتبار الخريطة عموماً مهماً كان أهميتها ونوعها ما هي إلا خريطة توزيعات . ويتم تعليم الطالبة الطرق والأساليب الكارتوجرافية في هذا المقرر بطريقتين هما التقليدية اليدوية ثم التعرف على كيفية رسم خريطة الرقمية بالطرق الآلية بواسطة الحاسب الآلي عن طريق إحدى البرنامج الخرائطي لرسم



الخريطة والمتمثل في برنامج ( **Map Viewer** ) وذلك لتطوير المهارات التقنية الخرائطية لدى الطالبة في رسم الخريطة الآلية .

### التمارين العملية التطبيقية اليدوية :

- الأسبوع الأول : تعريف بالجانب العملي التطبيقي وتوضيح أهم أدواته
- الأسبوع الثاني : التمرين الأول ( الخرائط النوعية )
- الأسبوع الثالث : التمرين الثاني ( خريطة النقاط )
- الأسبوع الرابع : التمرين الثالث ( خريطة الدوائر )
- الأسبوع الخامس : التمرين الرابع ( خريطة الدوائر المقسمة )
- الأسبوع السادس : التمرين الخامس ( خريطة المربعات )
- الأسبوع السابع : التمرين السادس ( خريطة المثلثات )
- الأسبوع الثامن : التمرين السابع ( خريطة الخطوط الانسيابية )
- الأسبوع التاسع : التمرين الثامن ( خريطة الكوربلث )
- الأسبوع العاشر : التمرين التاسع (خريطة الرسوم البيانية أعمدة + خريطة منحنيات)
- الأسبوع الحادي عشر : التمرين العاشر ( خريطة الوطن العربي الشاملة )
- الأسبوع الثاني عشر : مراجعة التمارين اليدوية
- الأسبوع الثالث عشر : مراجعة التمارين الآلية
- الأسبوع الرابع عشر : تسليم ورصد الدرجات

### توزيع الدرجات :

التمارين اليدوية : ١٣ درجات

أستاذة المادة

أ. حنان بنت عبداللطيف الغيلان

جامعة الملك سعود – مركز الدراسات الجامعية

كلية الآداب – قسم جغرافيا – مبنى ٢٥ ب – مكتب ٧١

بسم الله الرحمن الرحيم

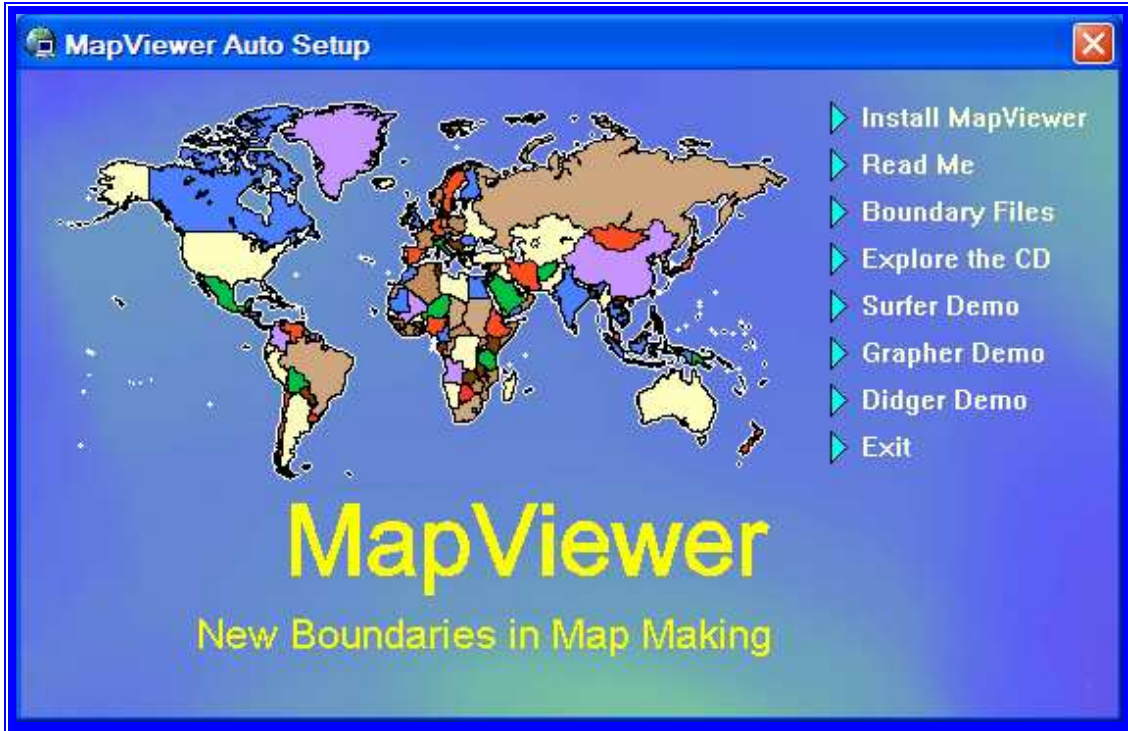
**المقرر : ٢٢٨ جغرف ( خرائط التوزيعات البشرية ) . ( الجانب العملي التطبيقي الآلي )**  
يهدف الجانب العملي التطبيقي الآلي في التعرف على كيفية إنشاء ورسم خريطة التوزيعات الرقمية بالطرق الآلية بواسطة الحاسب الآلي عن طريق إحدى البرنامج الخرائطي لرسم الخريطة



والمتمثل في البرنامج الخرائطي ( **Map Viewer** ) وذلك لتطوير المهارات التقنية الخرائطية لدى الطالبة في رسم الخريطة الآلية .



**التمارين العملية التطبيقية الآلية : لبرنامج Map Viewer**



**١- التمرين الأول :- فتح ملف جديد في وتصوير مختلف النوافذ**

- ١- كيفية فتح ملف في ( Word )
- ٢- تصوير النوافذ ( نافذة عادية ، نافذة بقائمة ، جزء من النافذة )
- ٣- تنسيق الملف ( تنسيق صفحة التمرين ، إعداد الصفحة ، إطار الصفحة )
- ٤- حفظ الملف وتصديره



٢- التمرين الثاني :- تحميل برنامج ( Map Viewer ) ( MapViewer 3.Ink )

(أ) كيفية تحميل برنامج Map Viewer

(ب) التعرف على نوافذه ومهامها

(ج) كيفية فتح وإغلاق البرنامج

٣- التمرين الثالث :- استيراد خريطة للبرنامج وحفظها والتعرف على فورماتها

(أ) كيفية استيراد خريطة بعدة طرق ومعرفة خصائصها التخزينية وفورماتها

(ب) إعادة رسم الخريطة وحفظها

(ج) وضع رمز تعريفي لها

٤- التمرين الرابع :- إدخال قيم الظاهرة المراد توزيعها في جداول البرنامج

(أ) إدخال القيم وتصنيف الجداول حسب الظاهرة الجغرافية

(ب) كيفية اختيار التمثيل الكارتوجرافي المناسب لتلك الظاهرة

٥- التمرين الخامس :- وضع أساسيات الخريطة لخريطة التوزيعات

(أ) عنوان الخريطة

(ب) مفتاح الخريطة

(ج) إطار الخريطة

(د) اتجاه الخريطة

٦- التمرين السادس :- إعادة تنسيق الخريطة

(أ) تصدير الخريطة إلى ( Word ) وتنسيقها

(ب) تصدير الخريطة إلى برنامج ( Corel Draw )

**توزيع الدرجات :**

التمارين اليدوية : ١٢ درجات

أستاذة المادة

أ. حنان بنت عبداللطيف الغيلان

جامعة الملك سعود - مركز الدراسات الجامعية

كلية الآداب - قسم جغرافيا - مبنى ٢٥ب - مكتب ٧١

