

صف العنكبوتيات Class Arachinda



الحلم / القراد / العناكب / العقارب

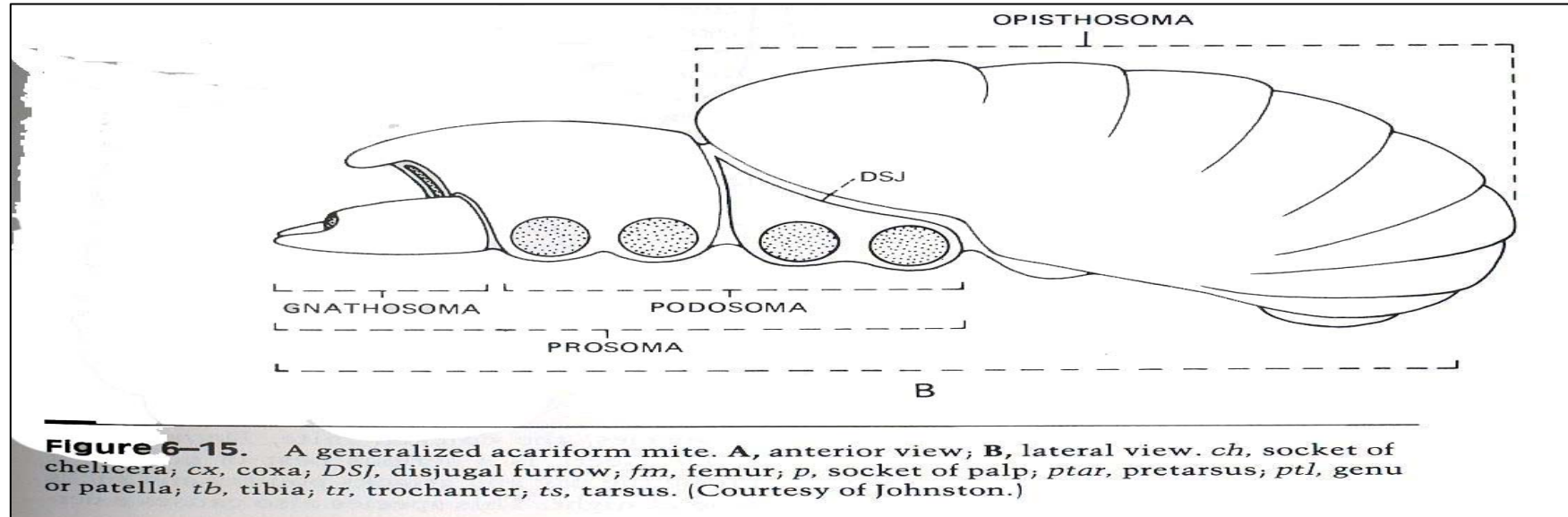
- أربعة أزواج من الأرجل (!)
- لا توجد قرون استشعار أو أجنحة
- زوج من الملامس القدمية Pedipalps
- زوج من الفكوك (القرون الكلابية) Chelicerae

Class Arachinda صف العنكبوتيات



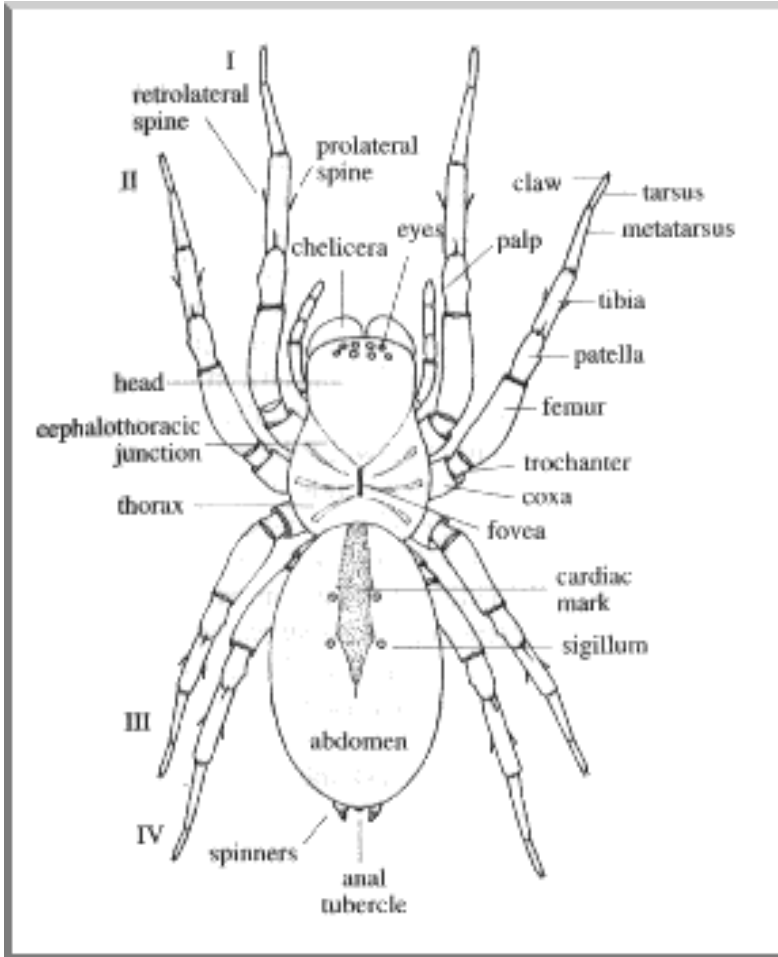
الجسم يقسم الى:

- منطقة رأس صدرية Gnathosoma
- منطقة بطن (منطقة الجسم) Idiosoma





رتبة العناكب OR. Araneida



المنطقة الرأسية الصدرية :

منطقة أمامية صغيرة (الرأس)

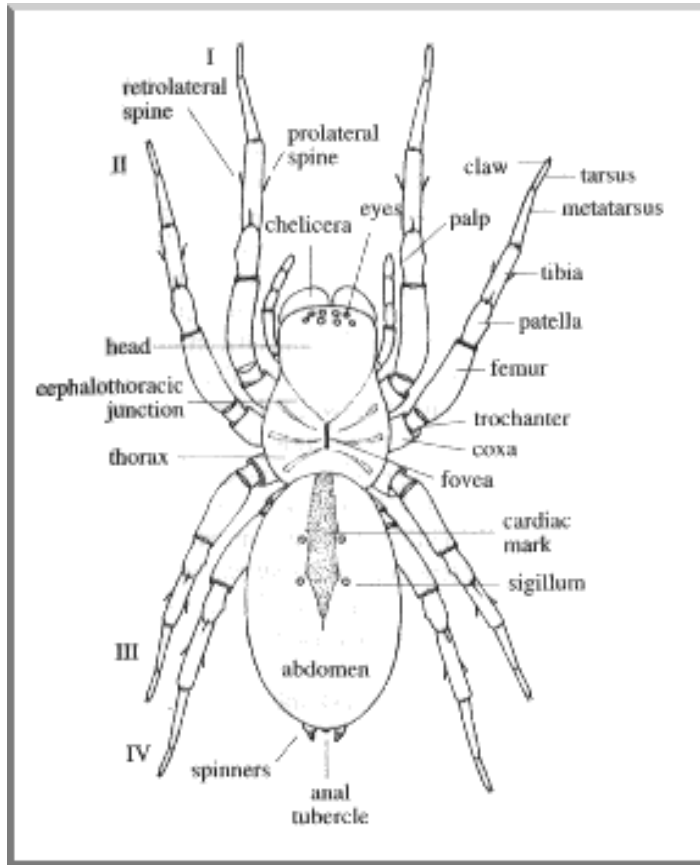
منطقة خلفية كبيرة (صدر)

المنطقة البطنية

الخصر الدقيق بين منطقة

الرأس الصدرية عن البطن

رتبة العناكب OR. Araneida



- الرأس يحمل 4 أزواج من العوينات
- زوج من الزوائد الفكية
- زوج من الملامس القدمية
- الذكور تتميز بضخم العقلة الطرفية

رتبة العناكب OR. Araneida



العادات

- البيض يوضع داخل كرات من الحرير
- الأماكن المظلمة أو قليلة الإضاءة
- طور النضج في الربيع
- الإناث تبني نسيج من الحرير

رتبة العناكب OR. Araneida



العادات

- الملامس القدمية الطرفية لنقل الحيوانات المنوية
- الأنثى تضع من 5 - 15 مرة
- الذكر يقتل بعد التزاوج
- افتراس ذاتي للصغار

رتبة العناكب OR. Araneida



مفيدة تتغذى على الحشرات

قليل منها خطر على الانسان

الأرملة السوداء

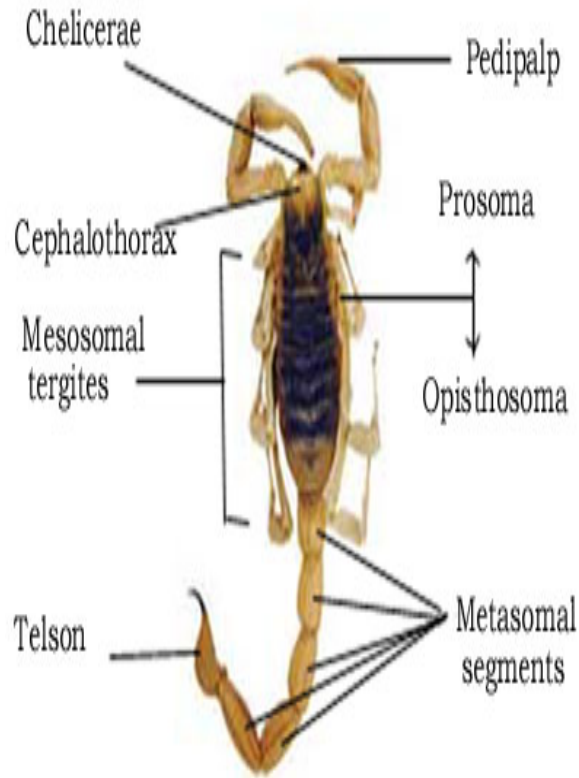


رتبة العقارب OR. Scorpionoda



1- منطقة مقدم الجسم Prosoma

- زوج من العيون الوسطية
- مجموعتين من العيون الجانبية
- زوج من الزوائد الفكية تحيط بالفم
- زوج من الملامس القدمية
- اربعة أزواج من أرجل المشي ينتهي كل منها بمخالب

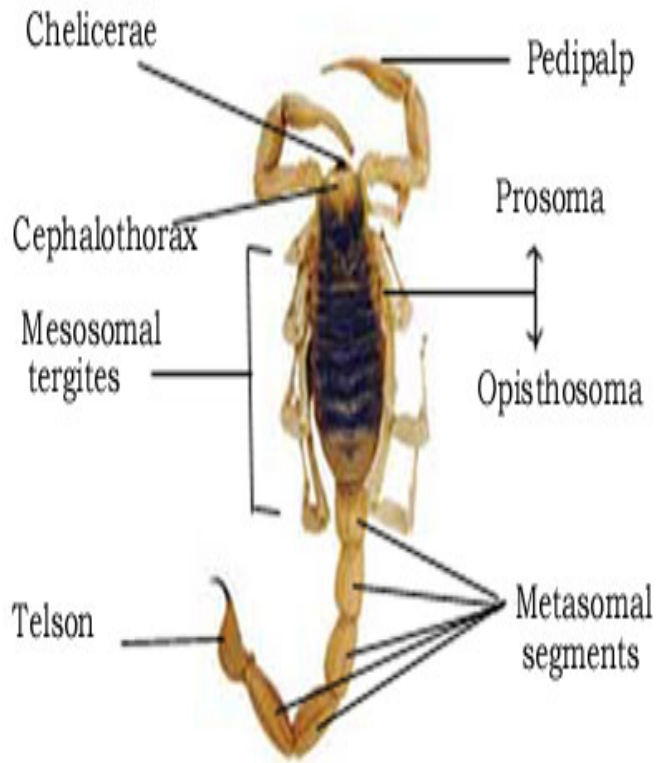


رتبة العقارب OR. Scorpionoda



2- المنطقة الوسطى Mesosoma

- سبع قطع عريضة
- الجهة البطنية تحمل الغطاء التناسلي والمشطان
- أربع أزواج من الفتحات التناسلية



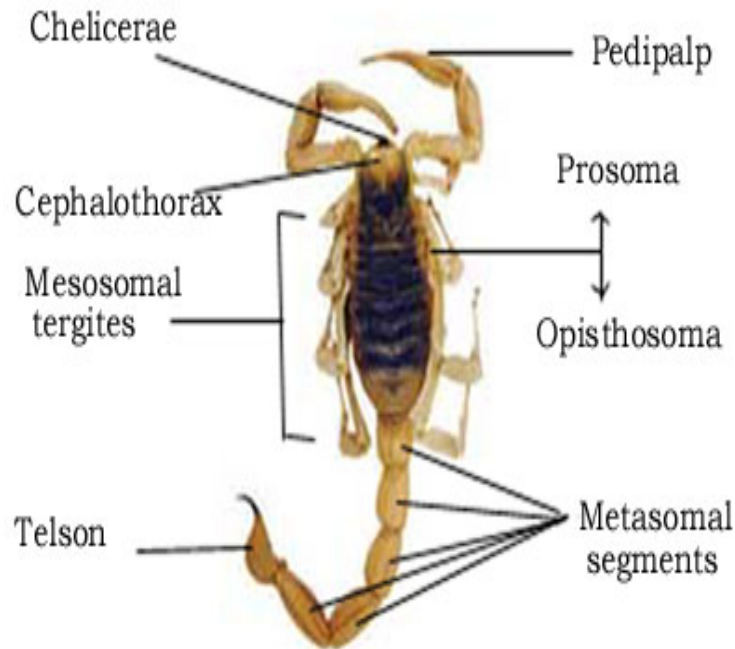
رتبة العقارب OR. Scorpionoda



3 - المنطقة الخلفية Metasoma

- خمس حلقات ضيقة تنتهي بكيس السم (زوج من الغدد السامة

- شوكة طرفية مدبية



رتبة العقارب OR. Scorpionoda



- الاختفاء
- ولود تحمل صغارها فوق ظهرها
- النشاط ليلا
- 14 نوع في المملكة تحت فصيلتها