

بسم الله الرحمن الرحيم

د.فهد بن جبر العطوي

المكافحة الحيوية للحشرات

الفصل الثاني 1427-1428هـ

الاختبار الفصلي الأول

الرقم الجامعي: \_\_\_\_\_

**السؤال الأول:**

ناقش الأسباب الهامة التي تمنع المزارع العادي من تطبيق برنامج للمكافحة الحيوية؟ وبناءً على فهمك لتلك الأسباب، أكتب مقترحاتك للمساعدة في حل تلك الإشكاليات.

**السؤال الثاني:**

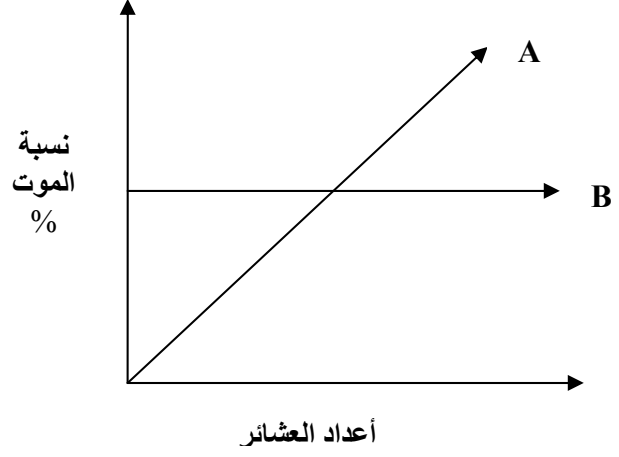
أحد أسباب اختلال الأنظمة البيئية التي خلقها الله –جلت قدرته- هو الإنسان ومن تلك التدخلات "استخدام زراعة النبات الواحد Monoculture بشكل واسع.

(1) كيف يؤثر ذلك على النظام البيئي وتوازنه

(2) هل يوجد مثال لهذه الحالة في بلدنا؟ وكيف يكون عائق لتطبيق المكافحة الحيوية!

**السؤال الثالث:**

الشكل يدل على نسبة الموت لعشيرتين مختلفتين في نفس الوقت. من خلال دراستك للعوامل التي تتحكم في ضبط أعداد العشائر، ما هو العامل (العوامل) المسببة للموت في كل من A و B. م إذا؟؟؟؟؟؟؟؟؟؟؟؟؟؟



**السؤال الرابع:**

من عيوب أشباه الطفيليات

- (1)
- (2)
- (3)

من مميزات المفترسات

- (1)
- (2)
- (3)

#### السؤال الرابع

كيف يمكن لشبه طفيل حائر أن يجد عائلته ( أكتب ذلك على شكل خطوات مع ذكر ما يستعين به في كل خطوة)؟ ثم اذكر كيف نستفيد من تلك المعلومات في برنامج للمكافحة الحيوية؟

السؤال الخامس:  
اكتب أوجه الاختلاف بين كلا مما يلي ( أجب على خمس منها ) :

Allomones X Kiromones X Pheromones

المكافحة الطبيعية X مكافحة الحيوية الطبيعية X مكافحة الحيوية التطبيقية

قليلة الفرائس ( العوائل ) X عديدة الفرائس ( العوائل )

أشباه طفيليات أولية X أشباه طفيليات ثالثة

أشباه الطفيليات X الطفيليات

الاقتدار التناسلي X الاقتدار البقائي

السؤال لسادس:

أكتب تعليلاً واضحاً لكل من العبارات التالية ( أجب على خمس منها):

أ) تعتبر برامج مكافحة الحيوية احد روافد الإدارة المتكاملة.

ب) تطبيق الإدارة المتكاملة يساعد على نجاح برامج مكافحة الحيوية .

ت) دراسة العوامل الطبيعية الأساسية التي تعمل على تنظيم أعداد العشائر هام جدا لكل من الأعداء الحيوية والآفة.

ث) بعكس العامل المرتبط ارتباطا تاما بالكثافة، قد يفشل العامل غير المرتبط ارتباطا تاما بالكثافة في التحكم في تعداد عشيرة ما.

ج) تهاجم بعض أشباه الطفيليات التابعة لغشائية الأجنحة العديد من الأنواع الحشرية التابعة لعدة رتب مختلفة حينما تتغذى على نبات واحد.

هـ) كون المفترس له مدى عائلي واسع قد تكون ميزة وقد تكون عيب في برامج مكافحة الحيوية

و) تصعب معرفة تأثير المفترس في الطبيعة

