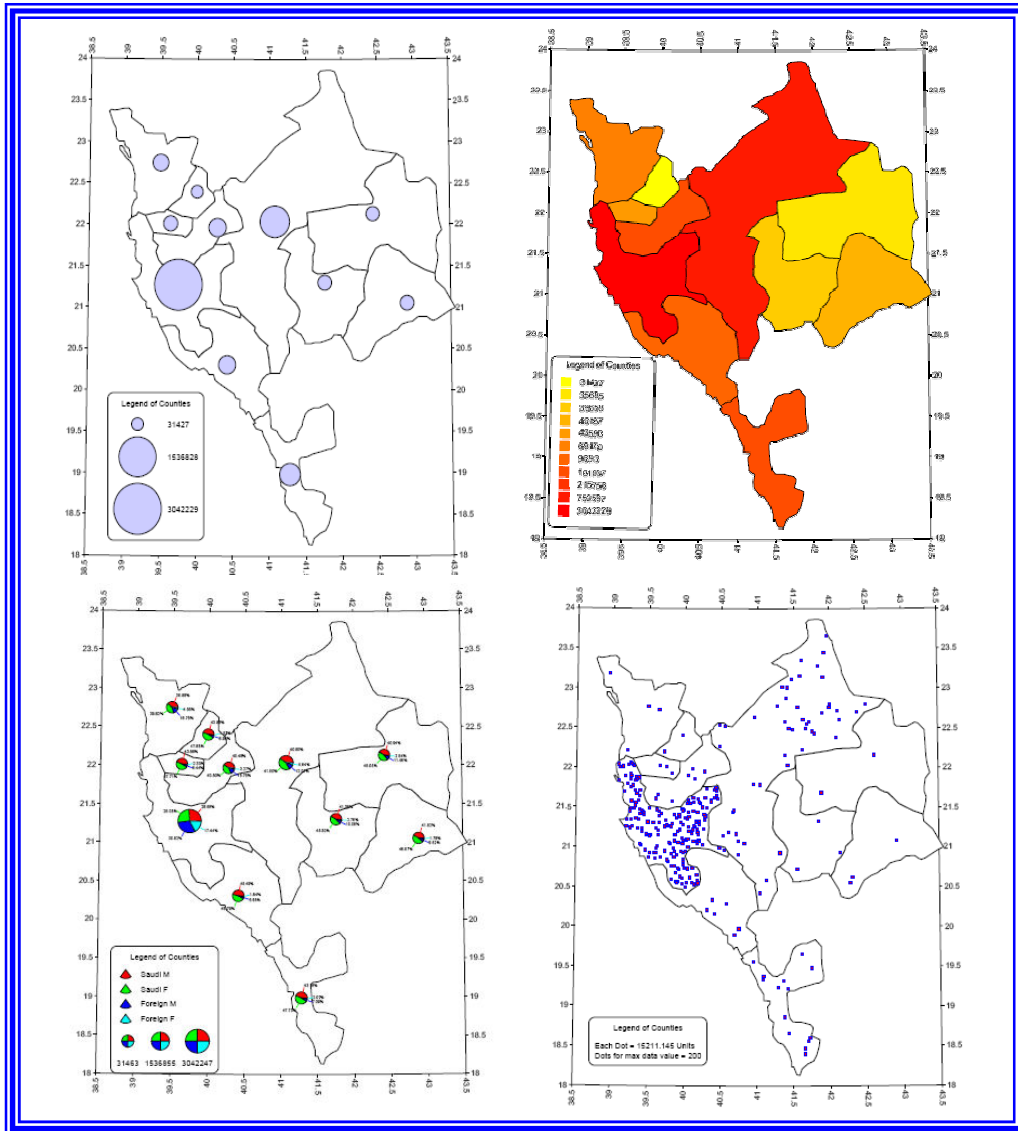




جامعة الملك سعود  
كلية الآداب - قسم جغرافيا  
مركز الدراسات الجامعية



مفردات مقرر خرائط التوزيعات البشرية

١١٢ جغرافيا الجانب العملي

أ. موضي بنت محمد الشائق

## بسم الله الرحمن الرحيم

**المقرر : ٢٢٨ جغ ( خرائط التوزيعات البشرية ) ٠ ( الجانب العملي اليدوي )**

**الهدف من الجانب العملي :** يهدف الجانب العملي التطبيقي لمقرر خرائط التوزيعات البشرية الطالبة إلى تعليم الطالبة أهم الأساليب الكارتوجرافية المختلفة لتوزيع الظاهرات الطبيعية والبشرية باعتبار الخريطة عموماً مهماً كان أهميتها ونوعها ما هي إلا خريطة توزيعات . ويتم تعليم الطالبة الطرق والأساليب الكارتوجرافية في هذا المقرر بطريقتين هما التقليدية اليدوية ثم التعرف على كيفية رسم خريطة الرقمية بالطرق الآلية بواسطة الحاسب الآلي عن طريق إحدى البرنامج الخرائطي لرسم



الخريطة والمتمثل في برنامج ( **Map Viewer** ) وذلك لتطوير المهارات التقنية الخرائطية لدى الطالبة في رسم الخريطة الآلية .

### التمارين العملية التطبيقية اليدوية :

- الأسبوع الأول : تعريف بالجانب العملي التطبيقي وتوضيح أهم أدواته
- الأسبوع الثاني : التمرين الأول ( الخرائط النوعية )
- الأسبوع الثالث : التمرين الثاني ( خريطة النقاط )
- الأسبوع الرابع : التمرين الثالث ( خريطة الدوائر )
- الأسبوع الخامس : التمرين الرابع ( خريطة الدوائر المقسمة )
- الأسبوع السادس : التمرين الخامس ( خريطة المربعات )
- الأسبوع السابع : التمرين السادس ( خريطة المثلثات )
- الأسبوع الثامن : التمرين السابع ( خريطة الخطوط الانسيابية )
- الأسبوع التاسع : التمرين الثامن ( خريطة الكوربلث )
- الأسبوع العاشر : التمرين التاسع (خريطة الرسوم البيانية أعمدة + خريطة منحنيات)
- الأسبوع الحادي عشر : التمرين العاشر ( خريطة الوطن العربي الشاملة )
- الأسبوع الثاني عشر : مراجعة التمارين اليدوية
- الأسبوع الثالث عشر : مراجعة التمارين الآلية
- الأسبوع الرابع عشر : تسليم ورصد الدرجات

### توزيع الدرجات :

التمارين اليدوية : ١٣ درجات

أستاذة المادة

أ. موضي بنت محمد الشائق

جامعة الملك سعود – مركز الدراسات الجامعية

كلية الآداب – قسم جغرافيا – مبنى ٢٦ – مكتب ١٢

## بسم الله الرحمن الرحيم

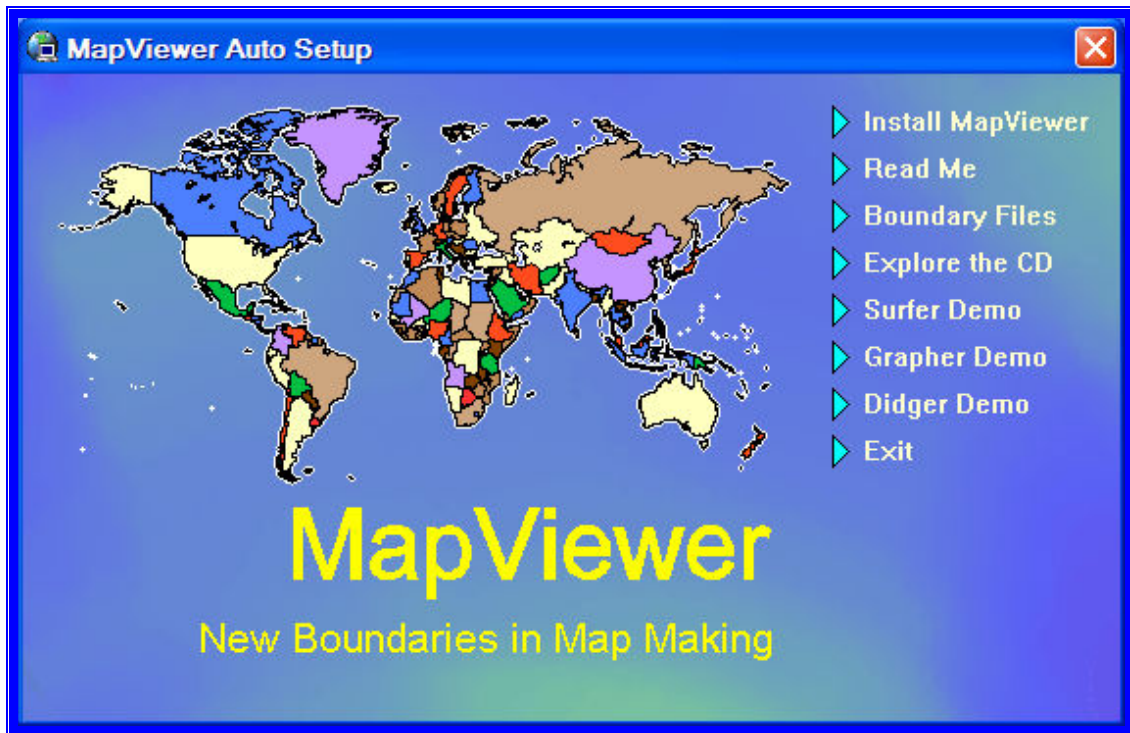
**المقرر : ٢٢٨ جغرف ( خرائط التوزيعات البشرية ) ، ( الجانب العملي التطبيقي الآلي )**  
يهدف الجانب العملي التطبيقي الآلي في التعرف على كيفية إنشاء ورسم خريطة التوزيعات الرقمية بالطرق الآلية بواسطة الحاسب الآلي عن طريق أحدى البرنامج الخرائطي لرسم الخريطة



والمتمثل في البرنامج الخرائطي ( **Map Viewer** ) وذلك لتطوير المهارات التقنية الخرائطية لدى الطالبة في رسم الخريطة الآلية .



**التمارين العملية التطبيقية الآلية : لبرنامج Map Viewer**



**١- التمرين الأول :- فتح ملف جديد في وتصوير مختلف النوافذ**

- ١- كيفية فتح ملف في ( Word )
- ٢- تصوير النوافذ ( نافذة عادية ، نافذة بقائمة ، جزء من النافذة )
- ٣- تنسيق الملف ( تنسيق صفحة التمرين ، إعداد الصفحة ، إطار الصفحة )
- ٤- حفظ الملف وتصديره



٢- التمرين الثاني :- تحميل برنامج ( Map Viewer ) ( MapViewer 3.Ink )

(أ) كيفية تحميل برنامج Map Viewer

(ب) التعرف على نوافذه ومهامها

(ج) كيفية فتح وإغلاق البرنامج

٣- التمرين الثالث :- استيراد خريطة للبرنامج وحفظها والتعرف على فورماتها

(أ) كيفية استيراد خريطة بعدة طرق ومعرفة خصائصها التخزينية وفورماتها

(ب) إعادة رسم الخريطة وحفظها

(ج) وضع رمز تعريفي لها

٤- التمرين الرابع :- إدخال قيم الظاهرة المراد توزيعها في جداول البرنامج

(أ) إدخال القيم وتصنيف الجداول حسب الظاهرة الجغرافية

(ب) كيفية اختيار التمثيل الكارتوجرافي المناسب لتلك الظاهرة

٢- التمرين الخامس :- وضع أساسيات الخريطة لخريطة التوزيعات

(أ) عنوان الخريطة

(ب) مفتاح الخريطة

(ج) إطار الخريطة

(د) اتجاه الخريطة

٣- التمرين السادس :- إعادة تنسيق الخريطة

(أ) تصدير الخريطة إلى ( Word ) وتنسيقها

(ب) تصدير الخريطة إلى برنامج ( Corel Draw )

**توزيع الدرجات :**

التمارين اليدوية : ١٢ درجات

أستاذة المادة

أ . موضي بنت محمد الشانق

جامعة الملك سعود - مركز الدراسات الجامعية

كلية الآداب - قسم جغرافيا - مبنى ٢٦ - مكتب ١٢