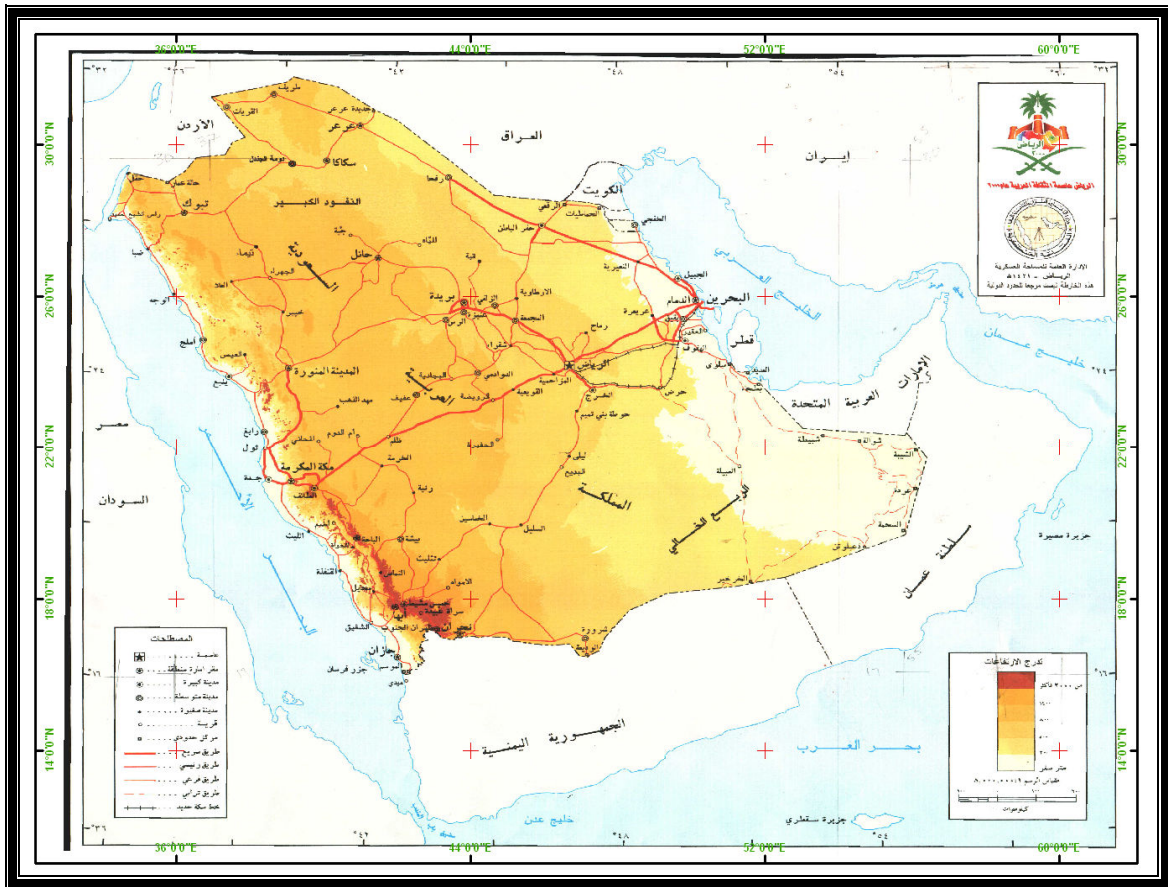




جامعة الملك سعود
كلية الآداب - قسم جغرافيا
مركز الدراسات الجامعية



محاضرات مقرر مدخل إلى علم الخرائط

١١٢ اجز

أ. موضي بنت محمد الشائق

بسم الله الرحمن الرحيم

المقرر : ١٢ اجفر (مدخل إلى علم الخرائط) ٠ (الجانب العملي اليدوي)

الهدف من الجانب العملي : يهدف الجانب العملي التطبيقي لمقرر مدخل إلى علم الخرائط إلى تعليم الطالبة على أهم الأساسيات التي تبني عليها تصميم ورسم الخريطة ومن ثم تدريبها على كيفية رسم الخريطة وكيفية الاستفادة من تلك الأسس في معرفة واستخراج المسافات والمساحات ثم التعرف على كيفية رسم خريطة رقمية بالطرق الآلية بواسطة الحاسب الآلي عن طريق إحدى البرامج



(**Map Viewer**) الخرائطي لرسم الخريطة والمتمثل في برنامج

التمارين العملية التطبيقية اليدوية :

الأسبوع الأول : تعريف بالجانب العملي التطبيقي من حيث :

- (١) أهم أدواته اليدوية
- (٢) الآلية

الأسبوع الثاني : التمرين الأول (التعرف على مقاسات أقلام التحبير) :

- (١) رسم خطوط مستقيمة بمختلف مقاسات أقلام التحبير
- (٢) رسم إطار خريطة

الأسبوع الثالث : التمرين الثاني التعرف على أساسيات الخريطة :

- (١) تحبير خريطة المملكة العربية السعودية

الأسبوع الرابع : التمرين الثالث (مقاييس الرسم الكتابية) :

- (١) المقياس المباشر (الكتابي)
- (٢) المقياس الكسري (البياني)
- (٣) المقياس النسبي

الأسبوع الخامس : التمرين الرابع (تحويل مقاييس الرسم الكتابية) :

- (١) التحويل من المقياس الكتابي إلى المقياس الكسري
- (٢) التحويل من المقياس الكسري إلى المقياس الكتابي

الأسبوع السادس : التمرين الخامس (مقاييس الرسم الخطية) :

- (١) المقياس الخطي البسيط
- (٢) المقياس الخطي الدقيق
- (٣) المقياس المقارن

الأسبوع السابع : التمرين السادس (تحويل مقياس الرسم الخطية) :
(١) التحويل من المقياس الكتابي إلى المقياس الخطي
(٢) التحويل من المقياس الكسري إلى المقياس الخطي مع تنفيذ الدقة المطلوبة .

الأسبوع الثامن : التمرين السابع (إيجاد مقياس رسم لخريطة مجهولة المقياس) :
(١) الاستعانة بطول الدرجة العرضية
(٢) الاستعانة بخريطة مماثلة معلومة المقياس
(٣) الاستعانة بعملية إجراء القياس المباشر على الطبيعة

الأسبوع التاسع : التمرين الثامن (أهم تطبيقات العملية لمقياس الرسم) :
(١) قياس المسافات
(أ) المسافات المستقيمة وأدواتها
(ب) المسافات المتعرجة وأدواتها

الأسبوع العاشر : التمرين التاسع (أهم تطبيقات العملية لمقياس الرسم) :
(٢) قياس المساحات
(أ) المساحات المنتظمة الهندسية وأدواتها
(ب) المساحات الغير منتظمة وأدواتها

الأسبوع الحادي عشر : التمرين العاشر (أهم تطبيقات العملية لمقياس الرسم) :
(٣) تكبير وتصغير الخريطة
(أ) طرق آلية
(ب) طرق التخطيطية اليدوية
* المربعات

الأسبوع الثاني عشر : التمرين الحادي عشر (استخراج قيم اللوحة المليونية) :
(١) تمرين وادي يلهم

٥ درجات

الأسبوع الثالث عشر : الاختبار العملي

الأسبوع الرابع عشر : مراجعة التمارين اليدوية

الأسبوع الخامس عشر : مراجعة التمارين الآلية

توزيع الدرجات :

التمارين اليدوية : ١٢ درجات

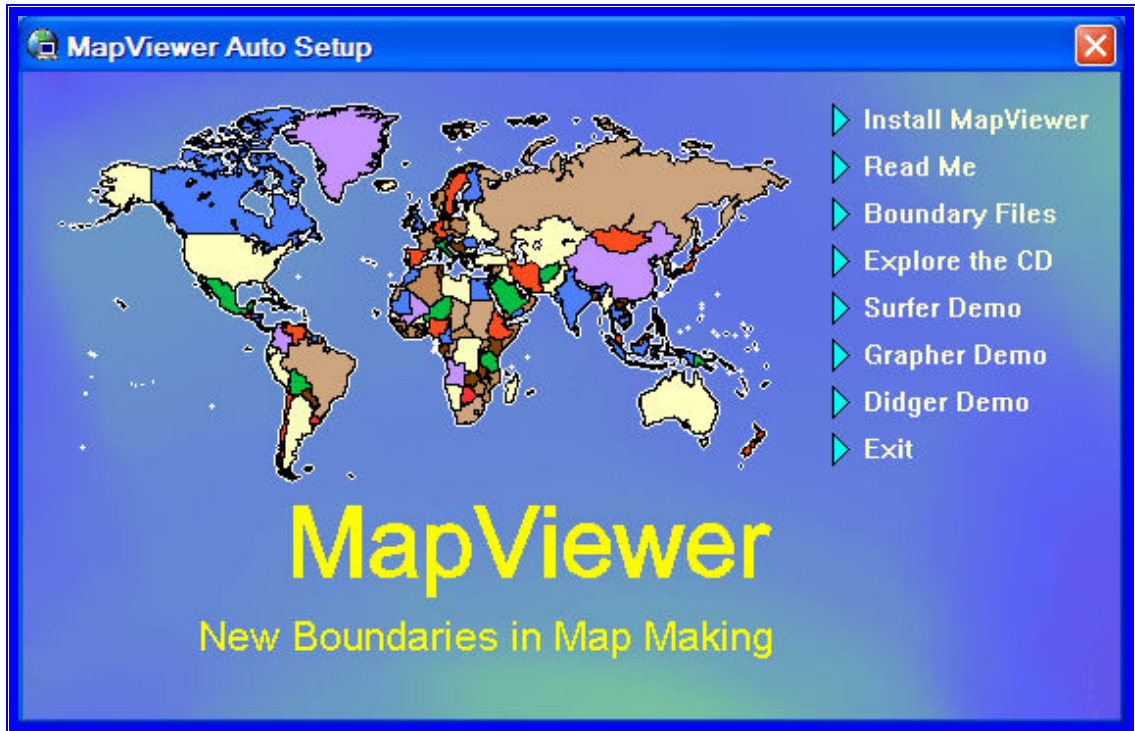
أستاذة المادة
أ. موضي بنت محمد الشائق

بسم الله الرحمن الرحيم

المقرر: ١١٢ جغرافيا (مدخل إلى علم الخرائط) (الجانب العملي التطبيقي الآلي) يهدف الجانب العملي التطبيقي الآلي في التعرف على كيفية إنشاء ورسم الخريطة الرقمية بالطرق الآلية بواسطة الحاسب الآلي عن طريق إحدى البرامج الخرائطية لرسم الخريطة والمتمثل



في البرنامج الخرائطي (Map Viewer) وذلك لتطوير المهارات التقنية الخرائطية لدى الطالبة في رسم الخريطة الآلية .



التمارين العملية التطبيقية الآلية :



التمرين الأول :- فتح ملف جديد في وتصوير مختلف النوافذ

- ١- كيفية فتح ملف في (Word)
- ٢- تصوير النوافذ (نافذة عادية ، نافذة بقائمة ، جزء من النافذة)
- ٣- تنسيق الملف (تنسيق صفحة التمرين ، إعداد الصفحة ، إطار الصفحة)
- ٤- حفظ الملف وتصديره



التمرين الثاني :- التعرف على برنامج (Map Viewer)

- ١- تحميل البرنامج
- ٢- شرح أجزاء البرنامج
- ٣- كيفية عمل البرنامج



التمرين الثالث:- إدخال الخريطة في برنامج (Map Viewer)

- ١- كيفية إدخال الخريطة
- ٢- تعريفها على البرنامج (إعادة رسمها)
- ٣- وضع رمز تعريفي لها وتخزينها

التمرين الرابع:- وضع أساسيات الخريطة (الإخراج النهائي للخريطة)

- ١- وضع إطار للخريطة
- ٢- وضع عنوان للخريطة
- ٣- وضع مفتاح للخريطة
- ٤- استكمال أساسيات وتنسيق الخريطة

توزيع الدرجات :

التمارين الآلية : ٨ درجات

أستاذة المادة

أ. موزي بنت محمد الشائق