

بِسْمِ اللَّهِ الرَّحْمَنِ الرَّحِيمِ
أَفُتُوا الْعُلَمَاءَ فِي دَارِ جَنَّةٍ
وَالَّذِينَ

المجادلة : ١١

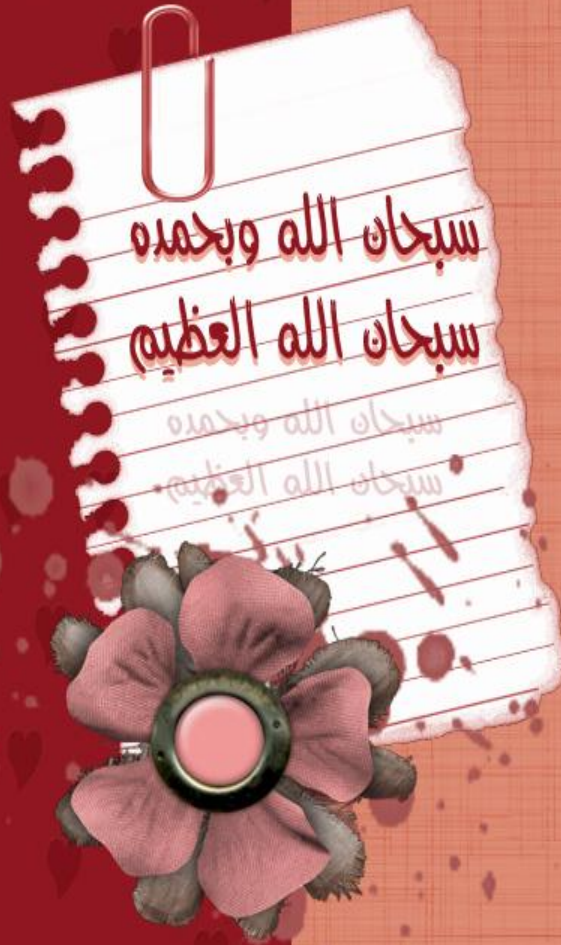
محاضرات

تطبيقات الحاسب على البنوك (١) ٢٠٦ حاسب

المستوى الثالث

إدارة الأعمال البنكية

أسماء أحمد عبد العزيز الميرغني
<http://faculty.ksu.edu.sa/> أسماء الميرغني



تنسيق النصوص داخل Excel

أستغفر الله ~
الذي لا إله إلا هو
الحي القيوم
وأتوب إليه

لا اله الا الله
محمد رسول الله

سبحان الله وحمده
عدد خلقه ورضي نفسه
وزنة عرشه، ومداد كلماته

| G | F | E | D | C | B | A | |
|----|---------|-----------------------|------|-----|--------------|--------------------------------|----|
| | | | | | | | 1 |
| | | | | | | | 2 |
| | | | | | | | 3 |
| | | | | | | كثف درجات الطلبة في بعض المواد | 4 |
| | | | | | | | 5 |
| | رياضيات | التربية البدنية تاريخ | حديث | فقه | اسم الطالب | | 6 |
| 50 | 45 | 42 | 30 | 42 | خالد الزامل | | 7 |
| 44 | 45 | 48 | 34 | 37 | سعد السعيد | | 8 |
| 50 | 44 | 35 | 25 | 35 | خالد الربيعي | | 9 |
| 43 | 35 | 39 | 28 | 37 | ناصر العتيبي | | 10 |

تنسيق النصوص:

سنقوم الآن بإجراء بعض التغييرات لتحسين النصوص الكتابية:

أولاً: لتنسيق عنوان الكشف اتبع الخطوات التالية:

- 1 - انقر على الخلية (B1) ، ثم انقر على السهم الذي بجوار شريط الخط بشريط أدوات التنسيق وأختر نوع الخط (Andalus).
- 2 - انقر على السهم الذي بجوار شريط حجم الخط بشريط أدوات التنسيق وأختر الحجم (18).
- 3 - انقر على زر مائل في شريط أدوات التنسيق ، ثم انقر على السهم الذي بجوار زر لون الخط وأختر اللون الأحمر.
- 4 - لكي توسط عنوان الكشف نقوم باختيار الخلايا التي يتكون منها الكشف وذلك بالضغط على مفتاح (Shift) والاستمرار في الضغط والنقر على الخلية رقم (G1) ، ثم نقوم بالنقر على زر دمج وتوسيط في شريط أدوات التنسيق (⌘).

أستغفر الله ~
الذي لأرته إلا هو
الحي القيوم
وأتوب إليه

لا اله إلا الله
محمد رسول الله

سبحان الله ومحمده
عدد خلقه ورضي نفسه
وزنة عرشه، ومداد كلماته

TOTR

٥ - لتسيق عناوين المواد ، قم باختيار جميع الخلايا الخاصة باسم المواد ، ثم اختر حجم الخط (١٤)

، ثم انقر على السهم الذي بجوار زر التعبئة لوضع خلفية واختر اللون الأصفر الفاتح

٦ - لتسيق أسماء الطلبة بنفس مواصفات عناوين المواد انقر على إحدى خلايا عناوين المواد (E٦ مثلا)

ثم انقر على زر نسخ التسيق  في شريط الأدوات ثم اختر خلايا أسماء الطلبة (B١٠:B٧).

٧ - انقر على الخلية (B٦) وغير حجم الخط إلى (١٦) ولون التعبئة إلى العسبي.

٨ - قم باختيار جميع خلايا درجات الطلبة ثم انقر على زر توسيط في شريط أدوات التسيق.

سبحان الله وبحمده
سبحان الله العظيم

سبحان الله وبحمده
سبحان الله العظيم



• بعد هذا سيصبح شكل الجدول



| G | F | E | D | C | B | A | |
|---------------------------------------|---|---|---|---|---|---|----|
| | | | | | | | 1 |
| | | | | | | | 2 |
| | | | | | | | 3 |
| كشف درجات الطلبة في بعض المواد | | | | | | | 4 |
| | | | | | | | 5 |
| | | | | | | | 6 |
| | | | | | | | 7 |
| | | | | | | | 8 |
| | | | | | | | 9 |
| | | | | | | | 10 |
| | | | | | | | 11 |

في كثير من الأحيان نحتاج إلى كتابة بعض الملاحظات على البيانات الموجودة في الخلايا ولكننا لا نرغب في ظهورها في ورقة العمل باستمرار ولا أن تظهر عند طباعة التقرير ، ففي هذه الحالة فإن اكسل يوفر ميزة كتابة التعليق على أي خلية نرغبها وبمجرد تمرير مؤشر الفأرة على الخلية يظهر التعليق الذي سبق وأن كتبته. ولإضافة التعليقات اتبع الخطوات التالية:

- ١ - انقر على الخلية التي نرغب إضافة تعليق إليها وليكن الخلية (D٧).
 - ٢ - انقر على إدراج في القائمة الأساسية ، ثم اختر تعليق.
 - ٣ - اكتب التعليق الذي نرغبه ، ثم انقر في أي مكان.
 - ٤ - لرؤية التعليق ، قم بتمرير مؤشر الفأرة على الخلية(D٧).
- شكل رقم (١٥) يوضح التعليق الذي تم إضافته إلى درجة مادة الحديث للطالب/خالد الزامل.
 - يمكنك إجراء أي تعديلات في محتوى التعليق أو تغيير مكان ظهوره وذلك بالنقر على الخلية ثم النقر على (إدراج) واختيار (تحرير التعليق) ثم كتابة التعديلات وسحب مربع التعليق بالفأرة إلى المكان المناسب.

| C | F | E | D | C | B | A | |
|---------------------------------------|---|---|---|---|---|---|----|
| | | | | | | | 1 |
| | | | | | | | 2 |
| | | | | | | | 3 |
| كشف درجات الطلبة في بعض المواد | | | | | | | 4 |
| | | | | | | | 5 |
| | | | | | | | 6 |
| | | | | | | | 7 |
| | | | | | | | 8 |
| | | | | | | | 9 |
| | | | | | | | 10 |
| | | | | | | | 11 |
| | | | | | | | 12 |
| | | | | | | | 13 |
| | | | | | | | 14 |
| | | | | | | | 15 |

اسم الطالب

فئة

حديث

التربية البدنية

تاريخ

رياضيات

الرسوم البيانية

تعتبر الرسوم من الوسائل المفيدة في تلخيص المعلومات التي تتضمنها التقارير الكتابية. يوفر اكسل إمكانية عرض البيانات في ورقة العمل على شكل رسم بياني لتصبح أكثر وضوحاً وأسهل للفهم. وعن طريقها يمكن معرفة العلاقات بين القيم في ورقة العمل.

إدراج الرسوم البيانية في ورقة العمل:

لمعرفة كيفية إدراج الرسم البياني في ورقة العمل نطبق ذلك على مثالنا السابق ككشف درجات الطلبة في بعض المواد.

| | G | F | E | D | C | B | A | |
|--|---|---|---|---|---|---|---|----|
| | | | | | | | | 1 |
| | | | | | | | | 2 |
| | | | | | | | | 3 |
| | | | | | | | | 4 |
| | | | | | | | | 5 |
| | | | | | | | | 6 |
| | | | | | | | | 7 |
| | | | | | | | | 8 |
| | | | | | | | | 9 |
| | | | | | | | | 10 |
| | | | | | | | | 11 |

كشوف درجات الطلبة في بعض المواد

| اسم الطالب | فئة | حديث | التربية البدنية | تاريخ | رياضيات |
|--------------|-----|------|-----------------|-------|---------|
| خالد الزامل | 42 | 30 | 42 | 45 | 50 |
| سعد السعيد | 37 | 34 | 48 | 45 | 44 |
| خالد الرميحي | 35 | 25 | 35 | 44 | 50 |
| ناصر العتيبي | 37 | 28 | 39 | 35 | 43 |

لإدراج رسم بياني لهذا الجدول اتبع الخطوات التالية:

سبحان الله وبحمده
سبحان الله العظيم

سبحان الله وبحمده
سبحان الله العظيم




TOTR

| اسم الطالب | نقطة | حديث | التربية البدنية | تاريخ | رياضيات |
|-------------|------|------|-----------------|-------|---------|
| خلد الزامل | 42 | 30 | 42 | 45 | 50 |
| سعد السعيد | 37 | 34 | 48 | 45 | 44 |
| خلد الرمحي | 35 | 25 | 35 | 44 | 50 |
| ناصر العنبي | 37 | 28 | 39 | 35 | 43 |
| | | | | | 44 |

لإدراج رسم بياني لهذا الجدول اتبع الخطوات التالية:

١ - انقر على الخلية (B١) ثم اضغط على المفتاح (Shift) واستمر بالضغط ثم انقر على الخلية (G١٠).

٢ - انقر على معالج التخطيطات  في شريط الأدوات ، سوف يظهر لك نافذة من أربع خطوات لاستكمال الرسم البياني ، كما في الشكل رقم (١٦).

٣ - توفر لك النافذة إمكانية اختيار نوع التخطيط والنوع الثانوي (بمعنى أن لكل نوع من الرسوم البينية أشكال مختلفة) ، اختر الشكل المناسب ثم انقر على زر التالي للانتقال للخطوة الثانية ،

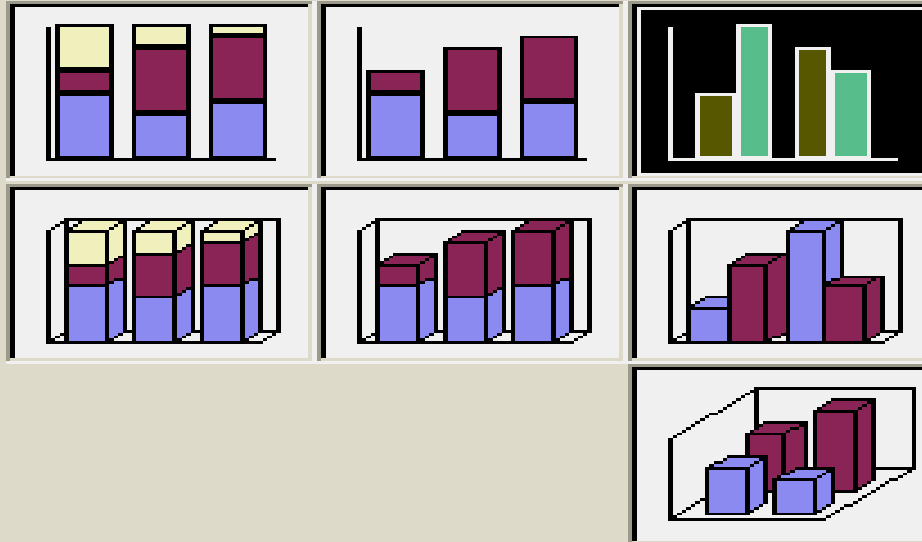
• بعد ذلك نفتح النافذة الآتية

معالج التخطيطات - الخطوة 1 من 4 - نوع التخطيط

أنواع قياسية

أنواع مخصصة

النوع القياسي للتخطيط:



نوع التخطيط:



أعمدة متفاوتة المسافات، مقارنة القيم عبر الفئات.

اضغط باستمرار لعرض النموذج

إنهاء

التالي <

> السابق

إلغاء الأمر



• بعد ذلك نكتب عنوان التخطيط

معالج التخطيطات - الخطوة 3 من 4 - خيارات التخطيط

عناوين

محاور

خطوط الشبكة

وسيلة إيضاح

عناوين البيانات

جدول البيانات

عنوان التخطيط:

كشف درجات الطلبة

محور (س) للفئة:

المواد

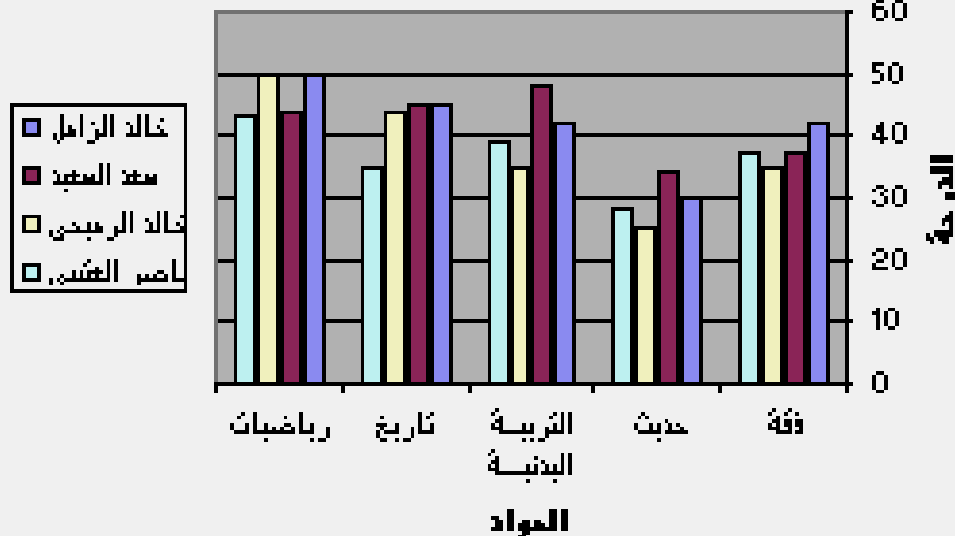
محور (ص) للقيمة:

الدرجة

محور (س) للفئة الثانية:

محور (ص) للقيمة الثانية:

كشف درجات الطلبة



إنهاء

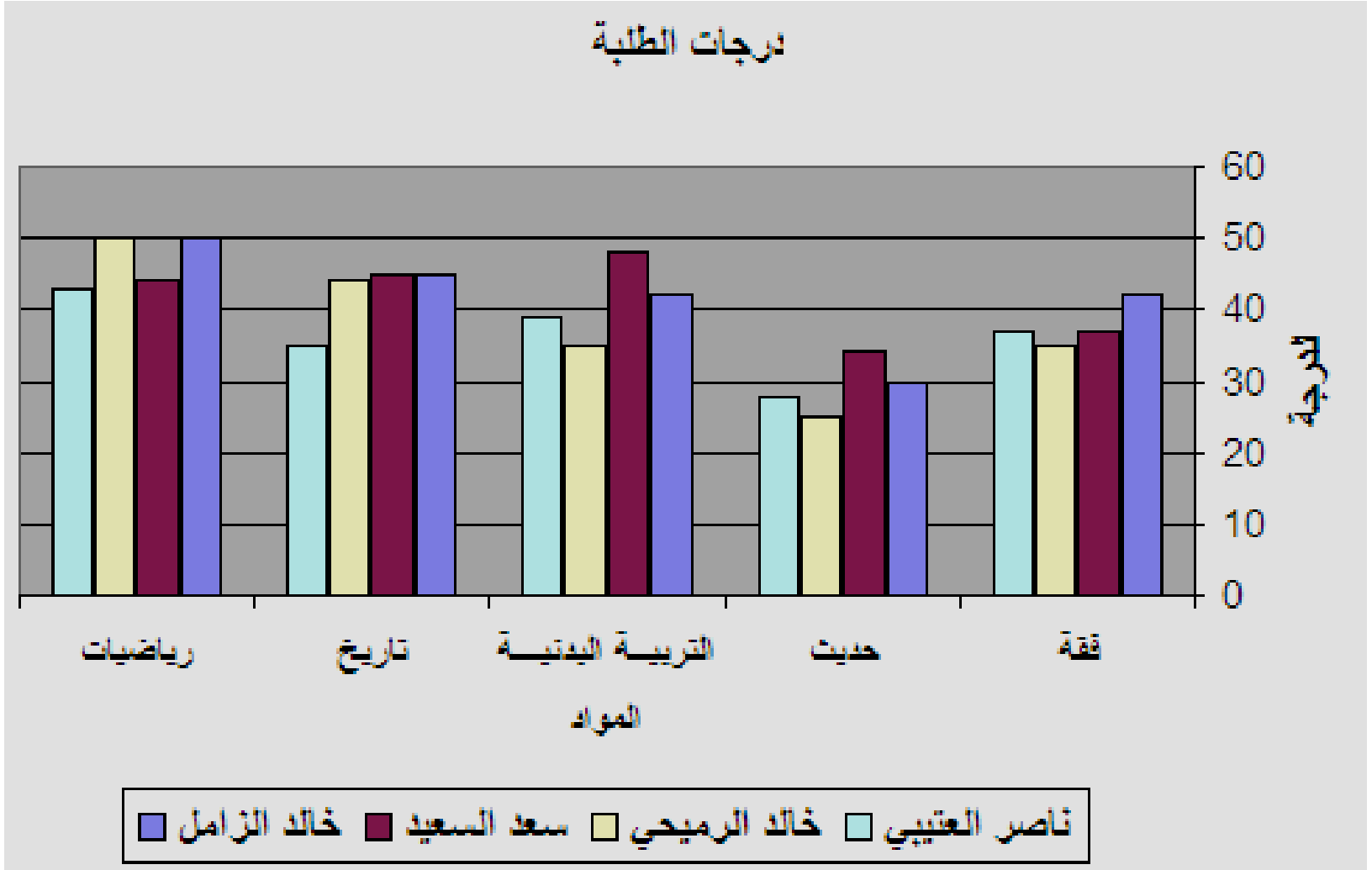
إلتالي <

> السبابق

إلغاء الأمر



- بعد هذا سيصبح شكل الجدول



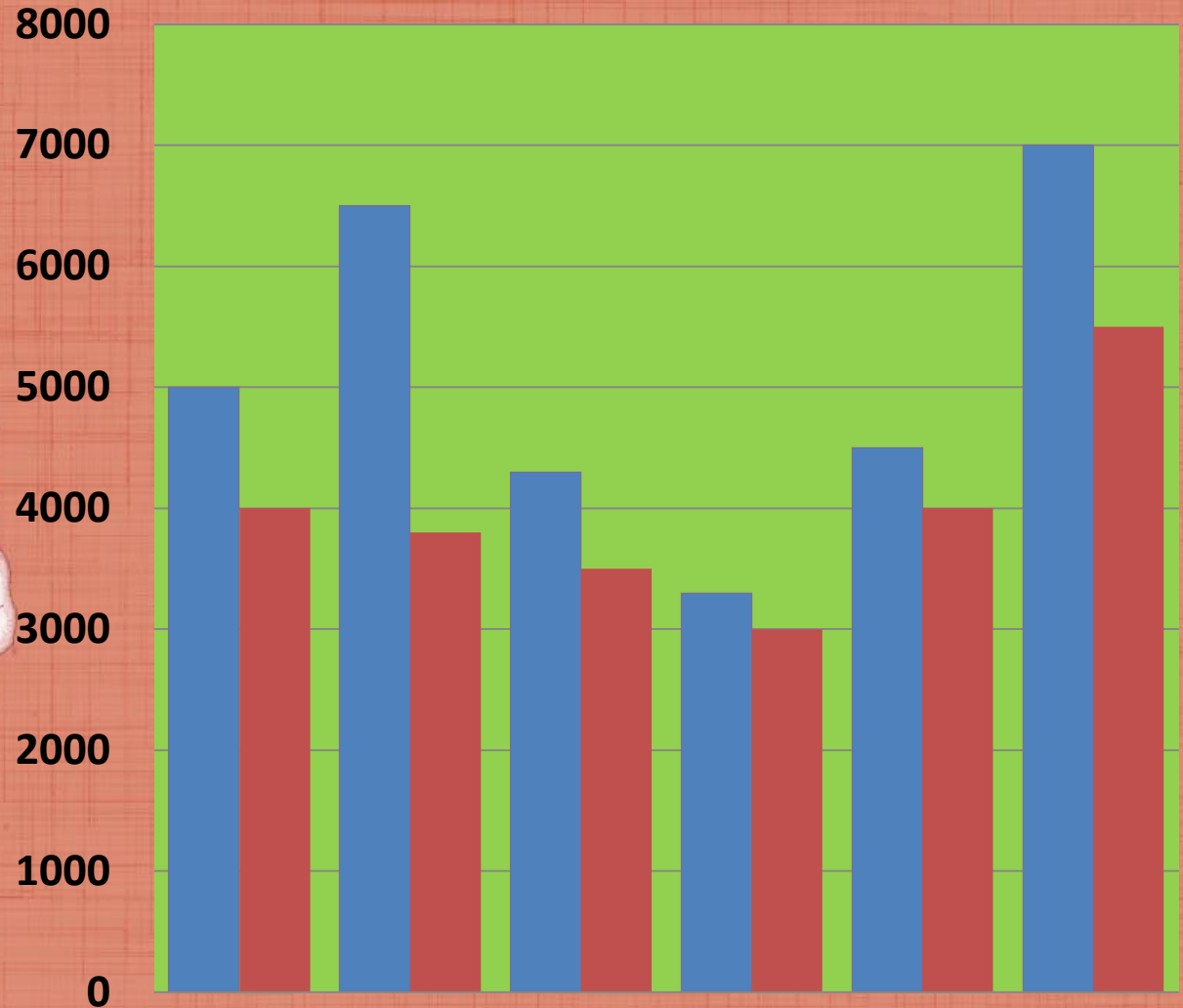
تطبيقات

باستخدام اكسل نفذي الجدول التالي
مع الرسم البياني الموضح له كما
مبين لك



| الاسم | الراتب | الاستهلاك |
|-----------------|--------|-----------|
| محمد اللاحم | ٥٠٠٠ | ٤٠٠٠ |
| ابراهيم المساعد | ٦٥٠٠ | ٣٨٠٠ |
| سعود الدحيم | ٤٣٠٠ | ٣٥٠٠ |
| سيد العتيبي | ٣٣٠٠ | ٣٠٠٠ |
| مصطفى المطيري | ٤٥٠٠ | ٤٠٠٠ |
| محمود منور | ٧٠٠٠ | ٥٥٠٠ |

الرواتب والاستهلاك



محمد اللاحم

ابراهيم
المساعد

سعود الدحيم

مصطفى
المطيري

محمود منور

الراتب

الاستهلاك

سبحان الله وبحمده

سبحان الله العظيم

سبحان الله وبحمده

سبحان الله العظيم

وهكذا تدريبنا على التعامل مع الجداول
بالتنسيق والرسومات البيانية وغيرها من
العمليات

لانتقال إن شاء الله فيما بعد للدوال
المحاسبية والتطبيقات المختلفة على
البرنامج EXCEL

